

OPÉRATION "RIAD ANZA III" CITÉ HAUT ANZA CU AGADIR

PLAQUETTE COMMERCIALE

MAÎTRE D'OUVRAGE

Société Al Omrane AGADIR



MAÎTRE D'OEUVRE : Architecte M. ZOHRY Hamza, Sté Agence d'Architecture Zohry et Partenaires



Zohry et Partenaires
Agence d'Architecture



ÉTABLI PAR : Architecte M. ZOHRY Hamza
 Sté Agence d'Architecture Zohry et Partenaires

PROJET
 Projet de logements sociaux au projet RIAD ANZA III
 Cité Haut ANZA, CU Agadir

Maître d'ouvrage
 AL OMRANE AGADIR



Plan de situation

TRANCHE



ÉTABLI PAR : Architecte M. ZOHRY Hamza
 Sté Agence d'Architecture Zohry et Partenaires

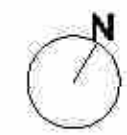
PROJET
 Projet de logements sociaux au projet RIAD ANZA III
 Cité Haut ANZA, CU Agadir

Maître d'ouvrage
 AL OMRANE AGADIR



Plan de repérage

TRANCHE



CONSISTANCE :

- 322 Appartements
- 77 Commerces

- Equipements d'accompagnement :

 - 1 Bureau syndic
 - 1 Salle polyvalente
 - 3 Conciergeries
 - 1 Crèche
 - 2 Local poubelles



ÉTABLI PAR : Architecte M. ZOHRY Hamza
Sté Agence d'Architecture Zohry et Partenaires

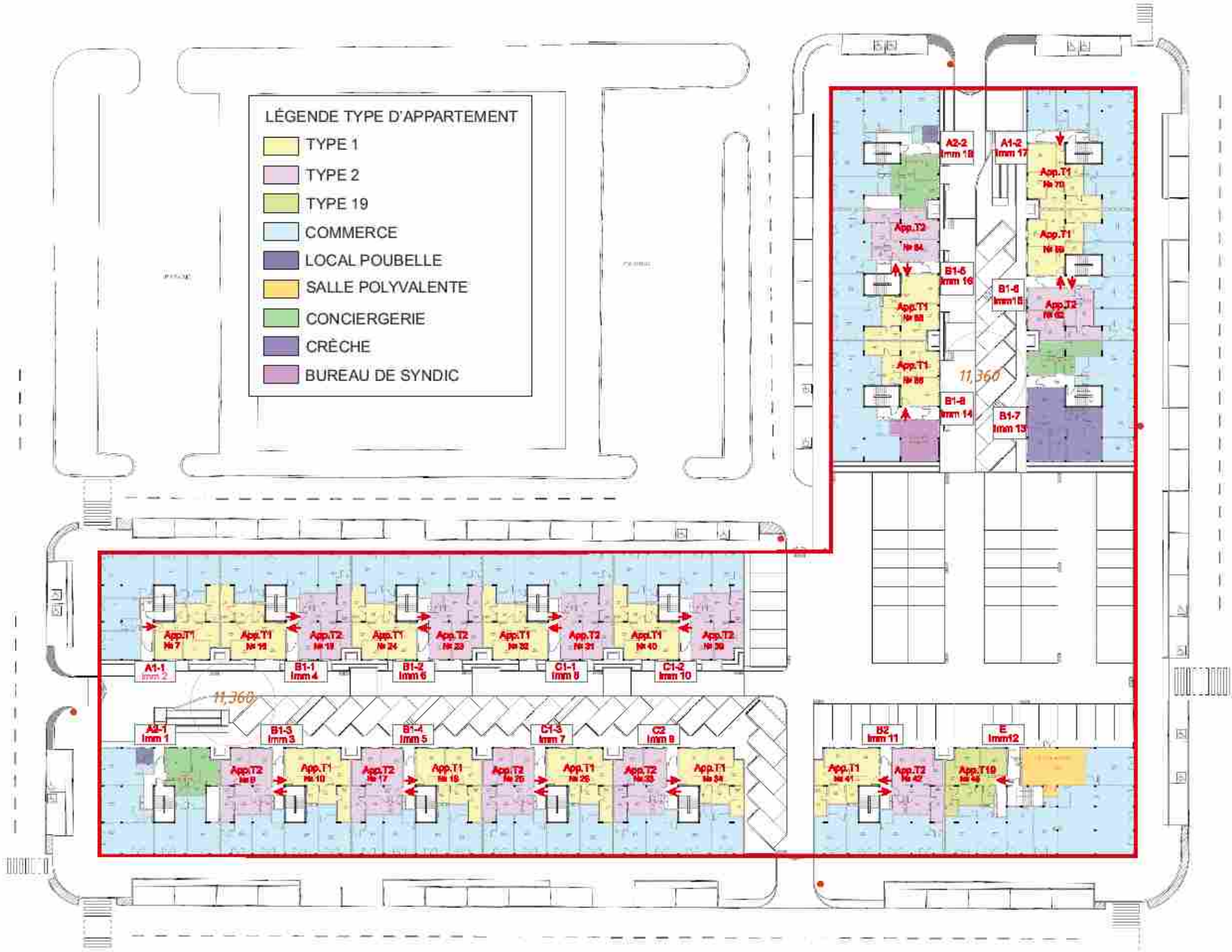
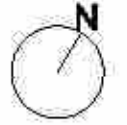
PROJET
Projet de logements sociaux au projet RIAD ANZA III
Cité Haut ANZA, CU Agadir

Maître d'ouvrage
AL OMRANE AGADIR



Plan masse

TRANCHE



ÉTABLI PAR : Architecte M. ZOHRY Hamza
Sté Agence d'Architecture Zohry et Partenaires

PROJET
Projet de logements sociaux au projet RIAD ANZA III
Cité Haut ANZA, CU Agadir

Maître d'ouvrage
AL OMRANE AGADIR



Plan de rez de
chaussée général

TRANCHE



LÉGENDE TYPE D'APPARTEMENT

	TYPE 3		TYPE 12
	TYPE 4		TYPE 13
	TYPE 5		TYPE 14
	TYPE 6		TYPE 15
	TYPE 7		TYPE 16
	TYPE 8		TYPE 17
	TYPE 9		TYPE 18
	TYPE 10		
	TYPE 11		



ÉTABLI PAR : Architecte M. ZOHRY Hamza
Sté Agence d'Architecture Zohry et Partenaires

PROJET
Projet de logements sociaux au projet RIAD ANZA III
Cité Haut ANZA, CU Agadir

Maître d'ouvrage
AL OMRANE AGADIR



1 er etage

TRANCHE



LÉGENDE TYPE D'APPARTEMENT

	TYPE 3		TYPE 12
	TYPE 4		TYPE 13
	TYPE 5		TYPE 14
	TYPE 6		TYPE 15
	TYPE 7		TYPE 16
	TYPE 8		TYPE 17
	TYPE 9		TYPE 18
	TYPE 10		
	TYPE 11		



ÉTABLI PAR : Architecte M. ZOHRY Hamza
Sté Agence d'Architecture Zohry et Partenaires

PROJET
Projet de logements sociaux au projet RIAD ANZA III
Cité Haut ANZA, CU Agadir

Maître d'ouvrage
AL OMRANE AGADIR



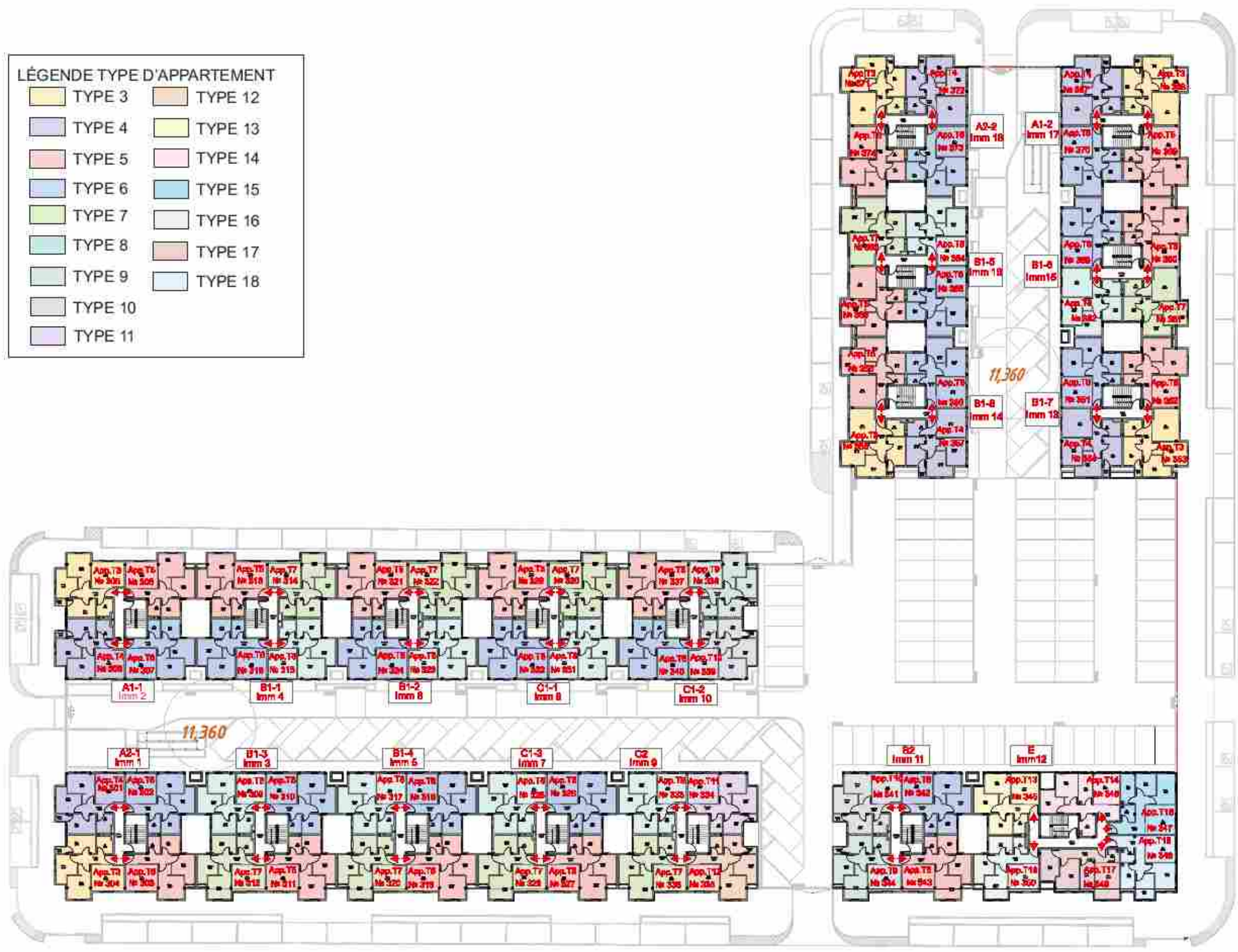
2 eme etage

TRANCHE



LÉGENDE TYPE D'APPARTEMENT

	TYPE 3		TYPE 12
	TYPE 4		TYPE 13
	TYPE 5		TYPE 14
	TYPE 6		TYPE 15
	TYPE 7		TYPE 16
	TYPE 8		TYPE 17
	TYPE 9		TYPE 18
	TYPE 10		
	TYPE 11		



ÉTABLI PAR : Architecte M. ZOHRY Hamza
Sté Agence d'Architecture Zohry et Partenaires

PROJET
Projet de logements sociaux au projet RIAD ANZA III
Cité Haut ANZA, CU Agadir

Maître d'ouvrage
AL OMRANE AGADIR



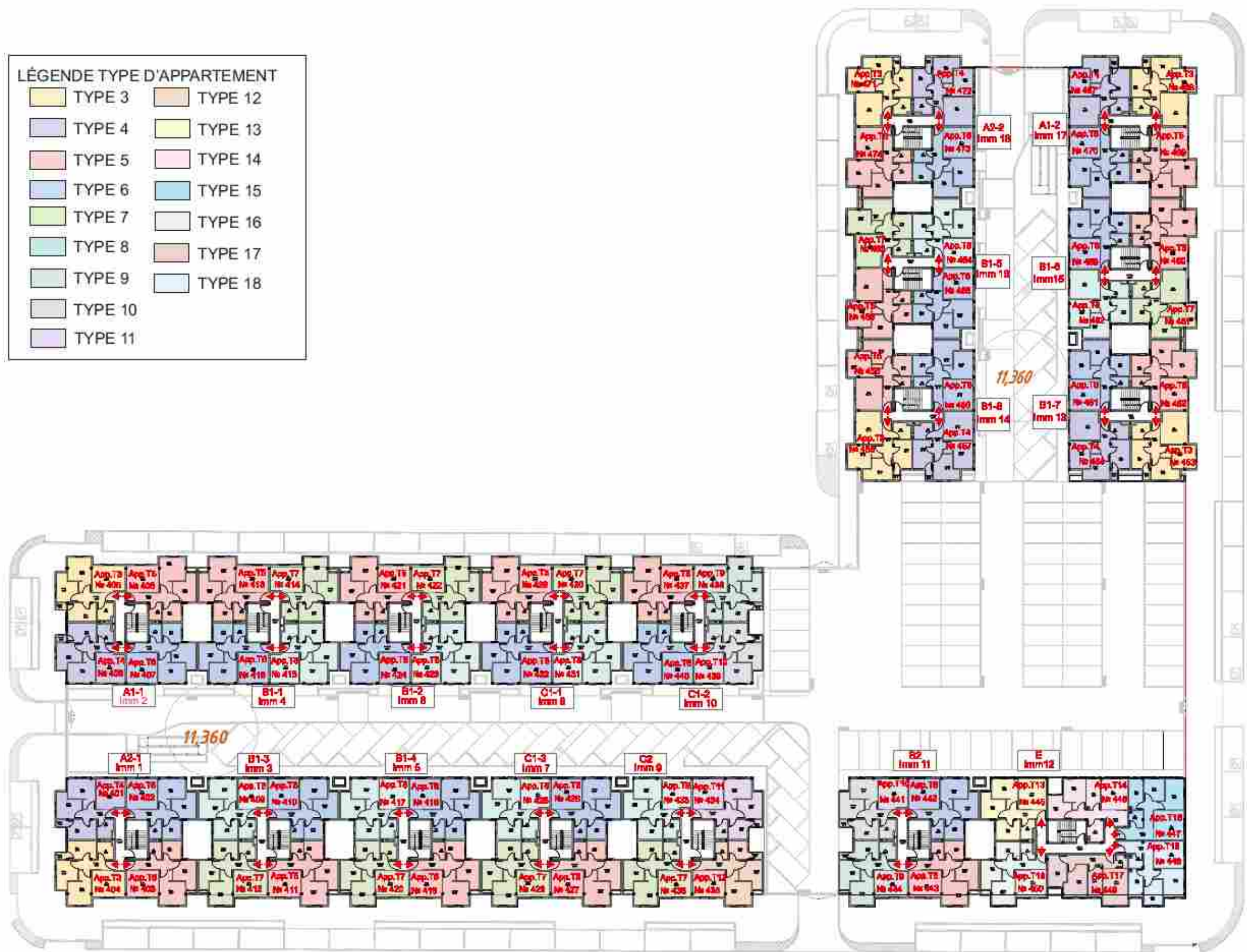
3 eme etage

TRANCHE



LÉGENDE TYPE D'APPARTEMENT

	TYPE 3		TYPE 12
	TYPE 4		TYPE 13
	TYPE 5		TYPE 14
	TYPE 6		TYPE 15
	TYPE 7		TYPE 16
	TYPE 8		TYPE 17
	TYPE 9		TYPE 18
	TYPE 10		
	TYPE 11		



ÉTABLI PAR : Architecte M. ZOHRY Hamza
Sté Agence d'Architecture Zohry et Partenaires

PROJET
Projet de logements sociaux au projet RIAD ANZA III
Cité Haut ANZA, CU Agadir

Maître d'ouvrage
AL OMRANE AGADIR



4 eme etage

TRANCHE

- Salon
- 2 Chambres
- Cuisine +Buanderie
- S.D.B



PLAN REPÉRAGE REZ-DE-CHAUSSÉE

BLOC A1-1,A1-2

BLOC B1-1, B1-2, C1-1, C1-2, B1-3, B1-4, C1-3,C2, B2, B1-5,B1-8,B1-6



ÉTABLI PAR : Architecte M. ZOHRY Hamza
Sté Agence d'Architecture Zohry et Partenaires

PROJET
Projet de logements sociaux au projet RIAD ANZA III
Cité Haut ANZA, CU Agadir

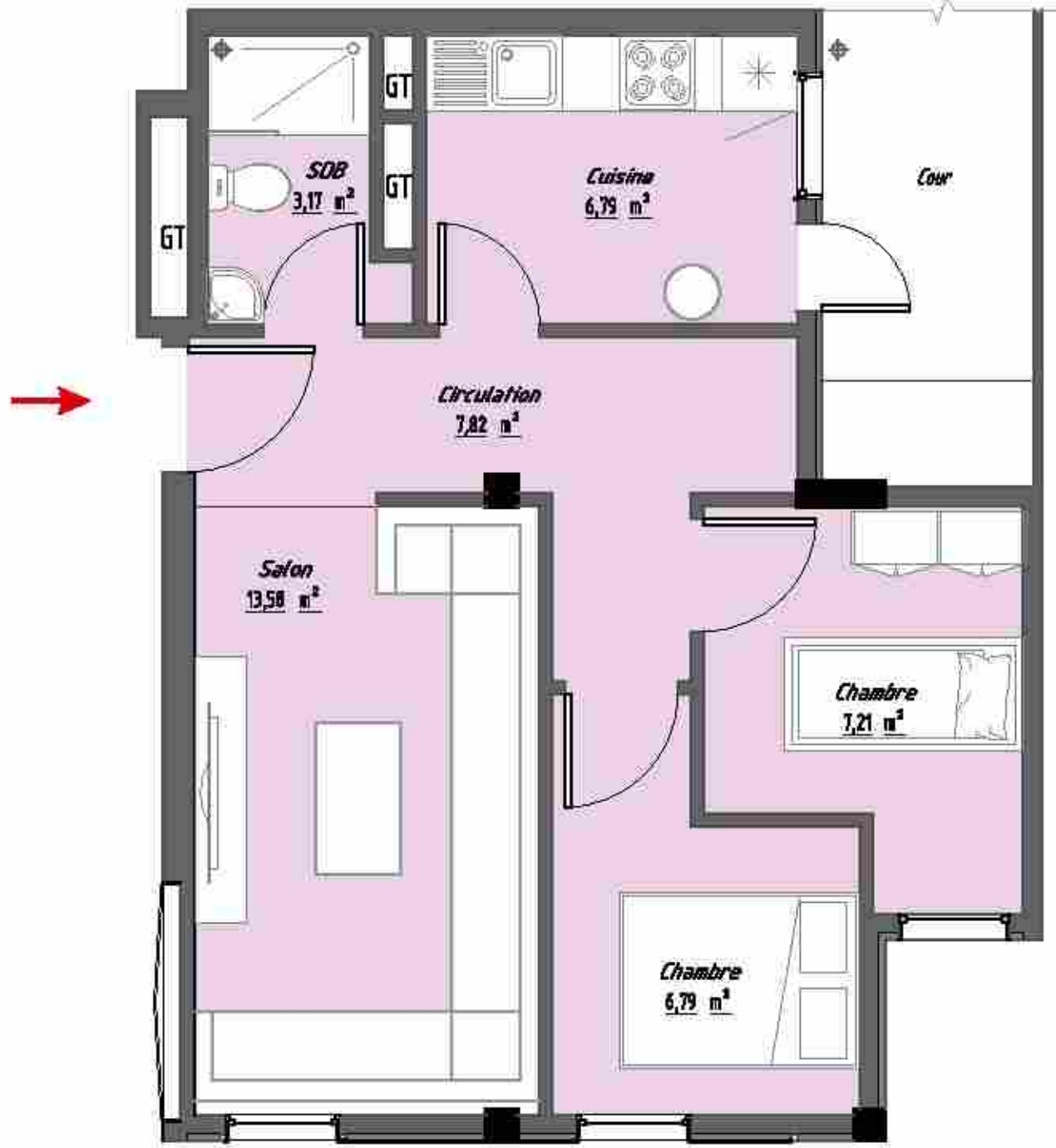
Maître d'ouvrage
AL OMRANE AGADIR



TYPE 1

TRANCHE

- Salon
- 2 Chambres
- Cuisine +Buanderie
- S.D.B



PLAN REPÉRAGE REZ-DE-CHAUSSÉE

BLOC B1-1, B1-2, C1-1, C1-2, B1-3,
 B1-4,C1-3,C2,B2,B1-5,B1-6



ÉTABLI PAR : Architecte M. ZOHRY Hamza
 Sté Agence d'Architecture Zohry et Partenaires

PROJET
 Projet de logements sociaux au projet RIAD ANZA III
 Cité Haut ANZA, CU Agadir

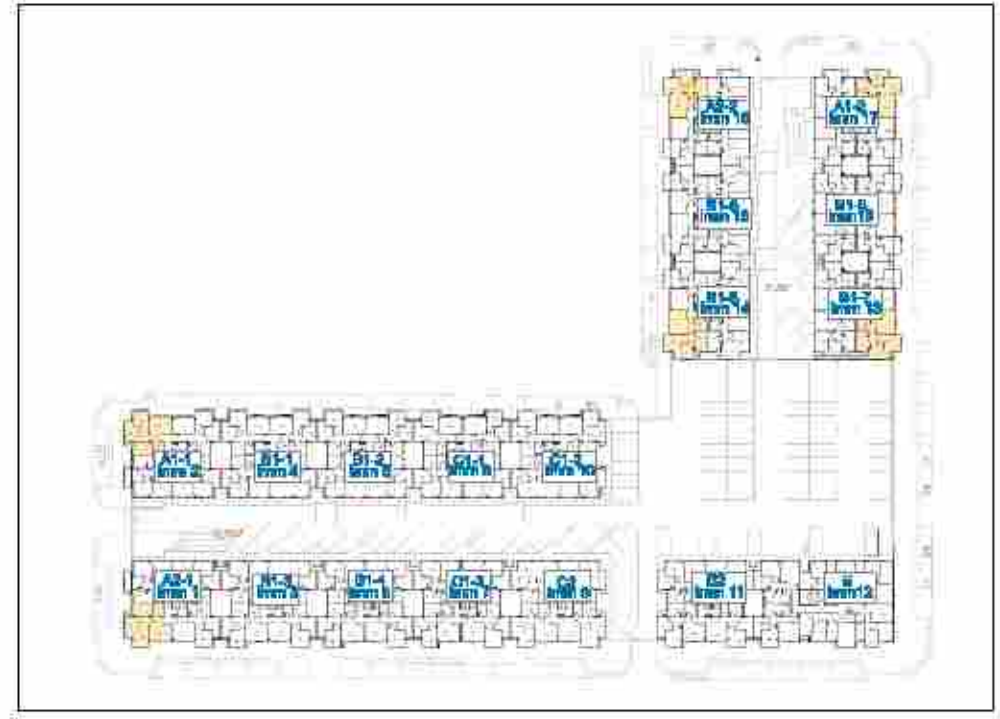
Maître d'ouvrage
 AL OMRANE AGADIR



TYPE 2

TRANCHE

- Salon
- 2 Chambres
- Cuisine +Buanderie
- S.D.B



PLAN REPÉRAGE 1er, 2eme, 3eme ET 4 eme ÉTAGE
 BLOC A1-1, A2-1,A2-2, A1-2 ,B1-7, B1-8



ÉTABLI PAR : Architecte M. ZOHRY Hamza
 Sté Agence d'Architecture Zohry et Partenaires

PROJET
 Projet de logements sociaux au projet RIAD ANZA III
 Cité Haut ANZA, CU Agadir

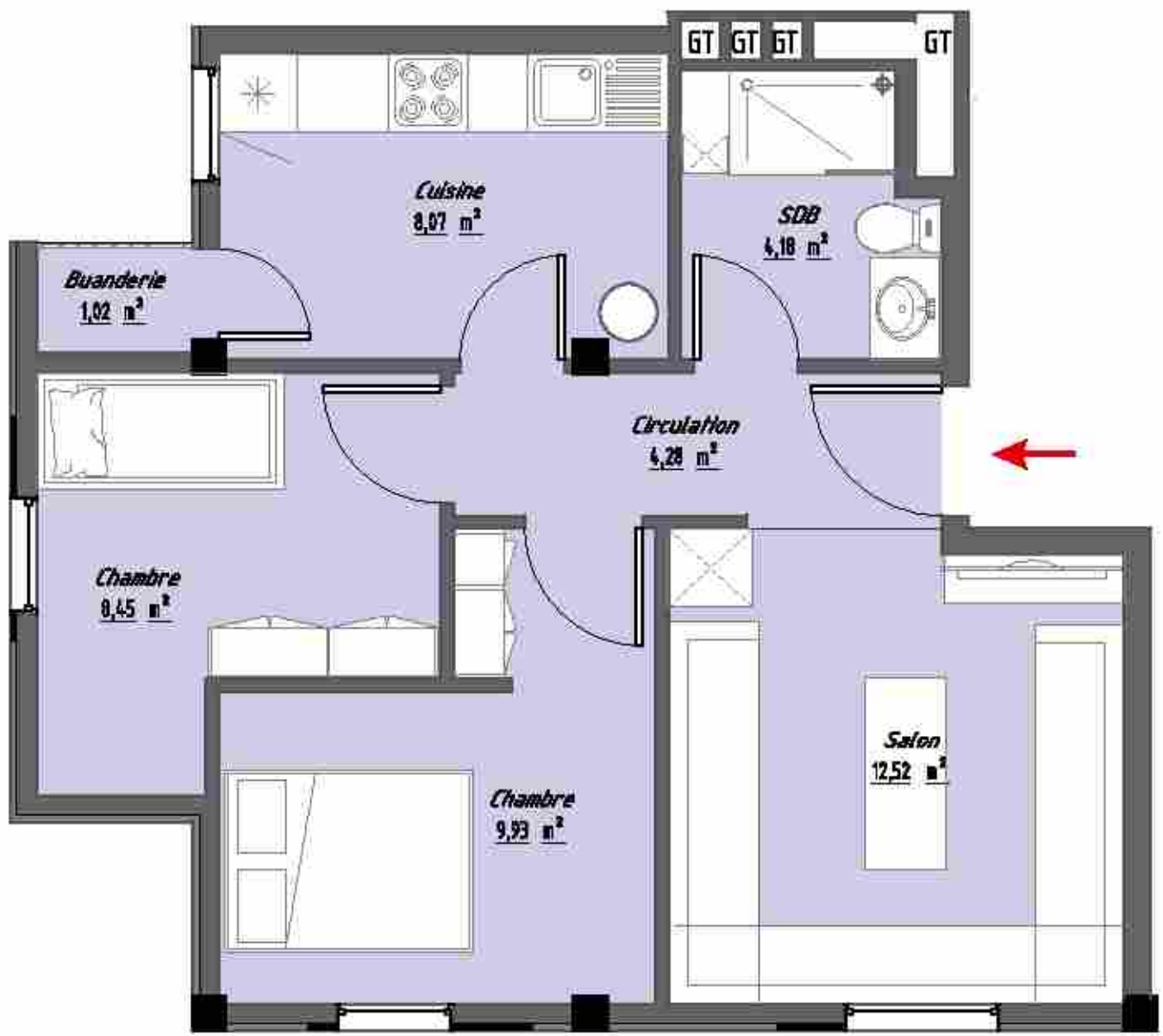
Maître d'ouvrage
 AL OMRANE AGADIR



TYPE 3

TRANCHE

- Salon
- 2 Chambres
- Cuisine +Buanderie
- S.D.B



PLAN REPÉRAGE 1er, 2eme, 3eme ET 4 eme ÉTAGE
 BLOC A1-1, A2-1,A2-2, A1-2 ,B1-7, B1-8



ÉTABLI PAR : Architecte M. ZOHRY Hamza
 Sté Agence d'Architecture Zohry et Partenaires

PROJET
 Projet de logements sociaux au projet RIAD ANZA III
 Cité Haut ANZA, CU Agadir

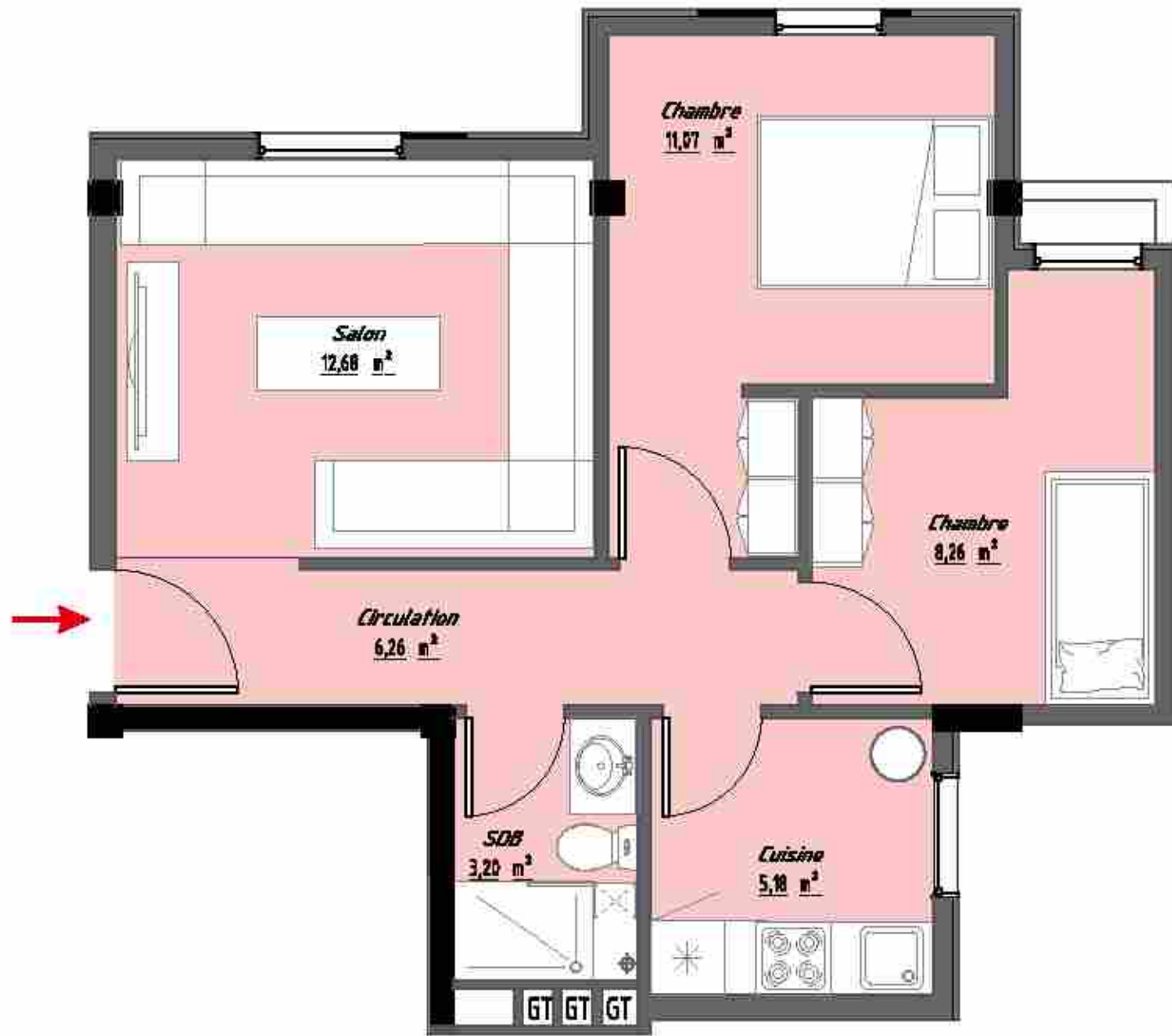
Maître d'ouvrage
 AL OMRANE AGADIR



TYPE 4

TRANCHE

- Salon
- 2 Chambres
- Cuisine
- S.D.B



PLAN REPÉRAGE 1er, 2eme, 3eme ET 4 eme ÉTAGE

BLOC A1-1, B1-1, B1-2, C1-1, C1-2, A2-1, B1-3,
B1-4, C1-3, B2, A2-2, B1-5, B1-8, A1-2, B1-6, B1-7



ÉTABLI PAR : Architecte M. ZOHRY Hamza
Sté Agence d'Architecture Zohry et Partenaires

PROJET
Projet de logements sociaux au projet RIAD ANZA III
Cité Haut ANZA, CU Agadir

Maître d'ouvrage
AL OMRANE AGADIR

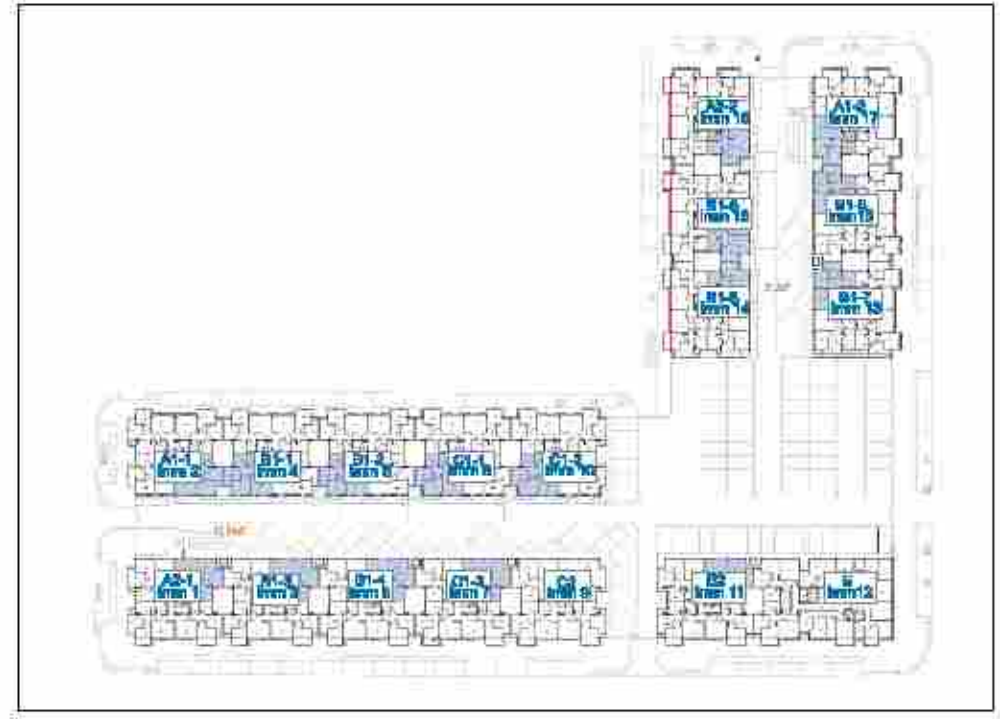
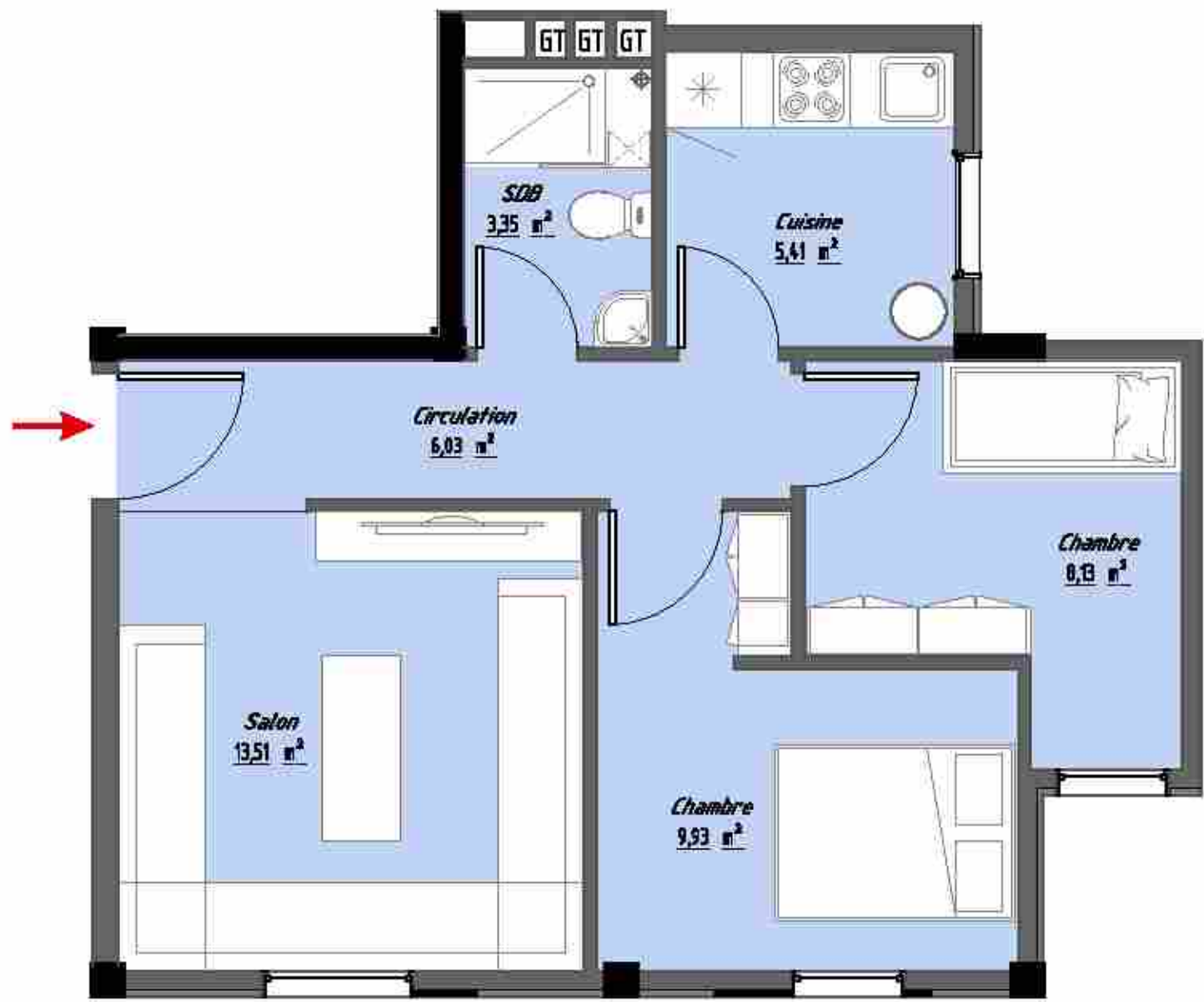


TYPE 5

TRANCHE

Echelle 1/50

- Salon
- 2 Chambres
- Cuisine
- S.D.B



PLAN REPÉRAGE 1er, 2eme, 3eme ET 4 eme ÉTAGE
 BLOC A1-1, B1-1, B1-2, C1-1, C1-2, A2-1, B1-3,
 B1-4, C1-3, B2, A2-2, B1-5, B1-8, A1-2, B1-6, B1-7



ÉTABLI PAR : Architecte M. ZOHRY Hamza
 Sté Agence d'Architecture Zohry et Partenaires

PROJET
 Projet de logements sociaux au projet RIAD ANZA III
 Cité Haut ANZA, CU Agadir

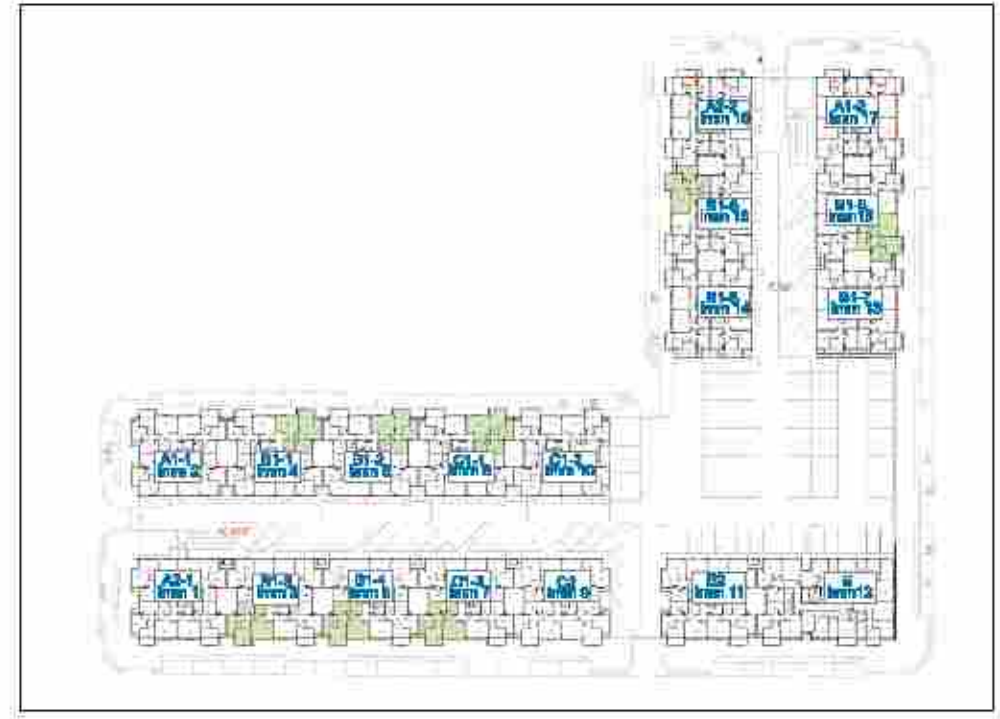
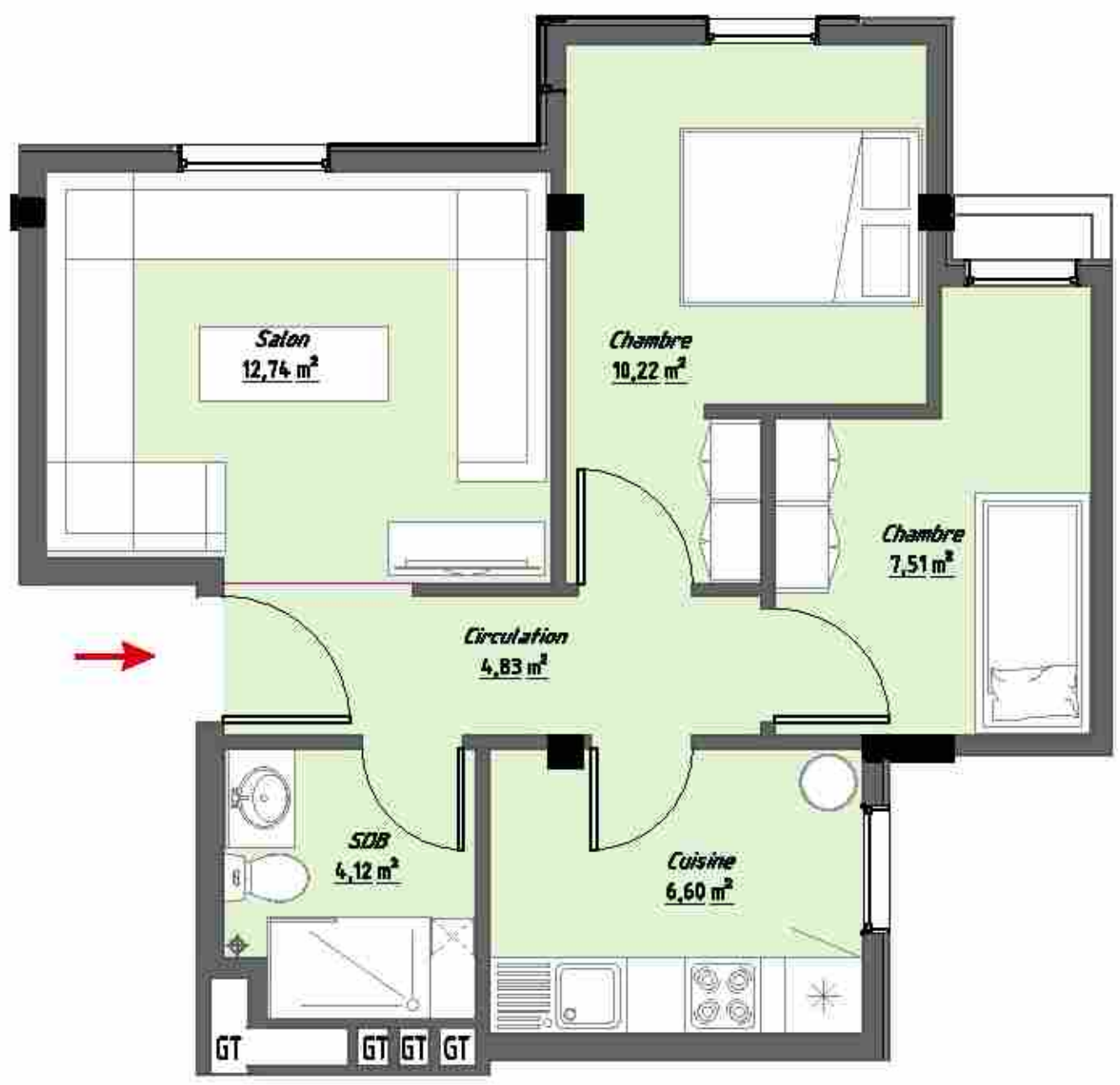
Maître d'ouvrage
 AL OMRANE AGADIR



TYPE 6

TRANCHE

- Salon
- 2 Chambres
- Cuisine
- S.D.B



PLAN REPÉRAGE 1er, 2eme, 3eme ET 4 eme ÉTAGE
 BLOC B1-1, B1-2, C1-1, B1-3, B1-4, C1-3, B1-5, B1-6



ÉTABLI PAR : Architecte M. ZOHRY Hamza
 Sté Agence d'Architecture Zohry et Partenaires

PROJET
 Projet de logements sociaux au projet RIAD ANZA III
 Cité Haut ANZA, CU Agadir

Maître d'ouvrage
 AL OMRANE AGADIR

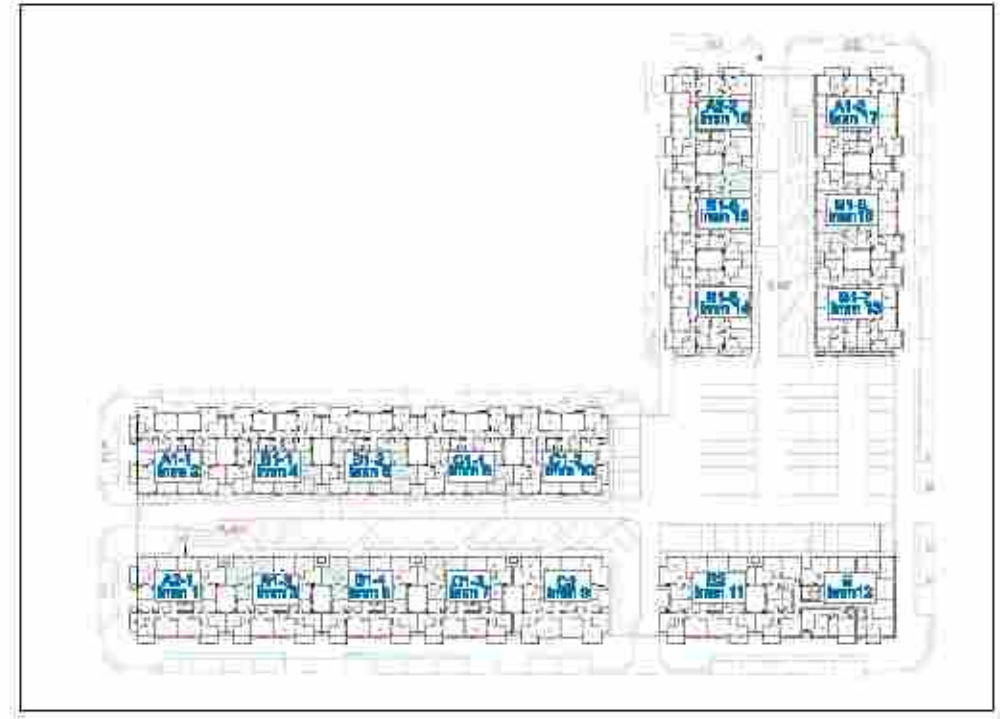
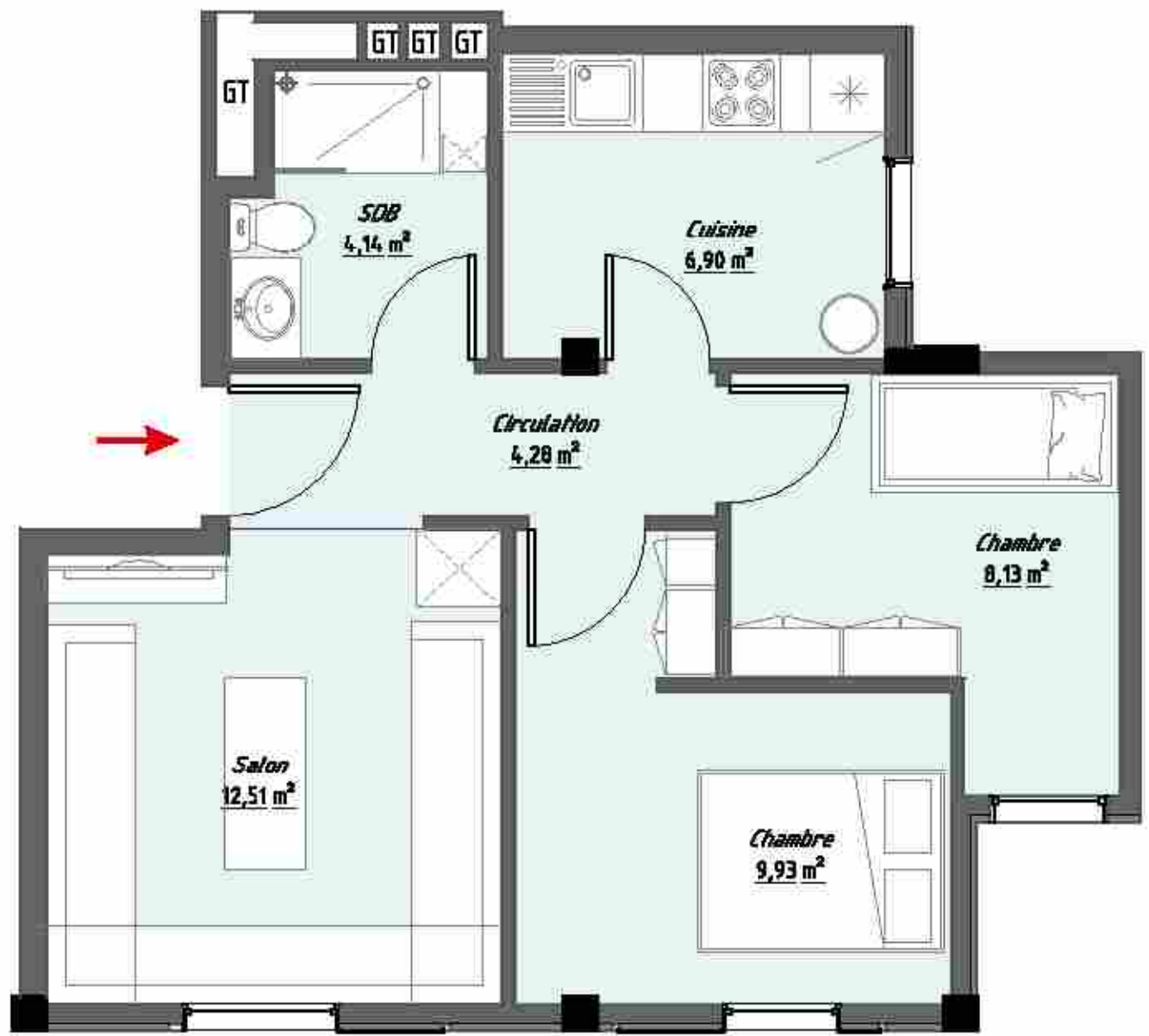


TYPE 7

TRANCHE

Echelle 1/50

- Salon
- 2 Chambres
- Cuisine
- S.D.B



PLAN REPÉRAGE 1er, 2eme, 3eme ET 4 eme ÉTAGE
 BLOC B1-1, B1-2, C1-1, B1-3, B1-4, C1-3, B1-5, B1-6



ÉTABLI PAR : Architecte M. ZOHRY Hamza
 Sté Agence d'Architecture Zohry et Partenaires

PROJET
 Projet de logements sociaux au projet RIAD ANZA III
 Cité Haut ANZA, CU Agadir

Maître d'ouvrage
 AL OMRANE AGADIR

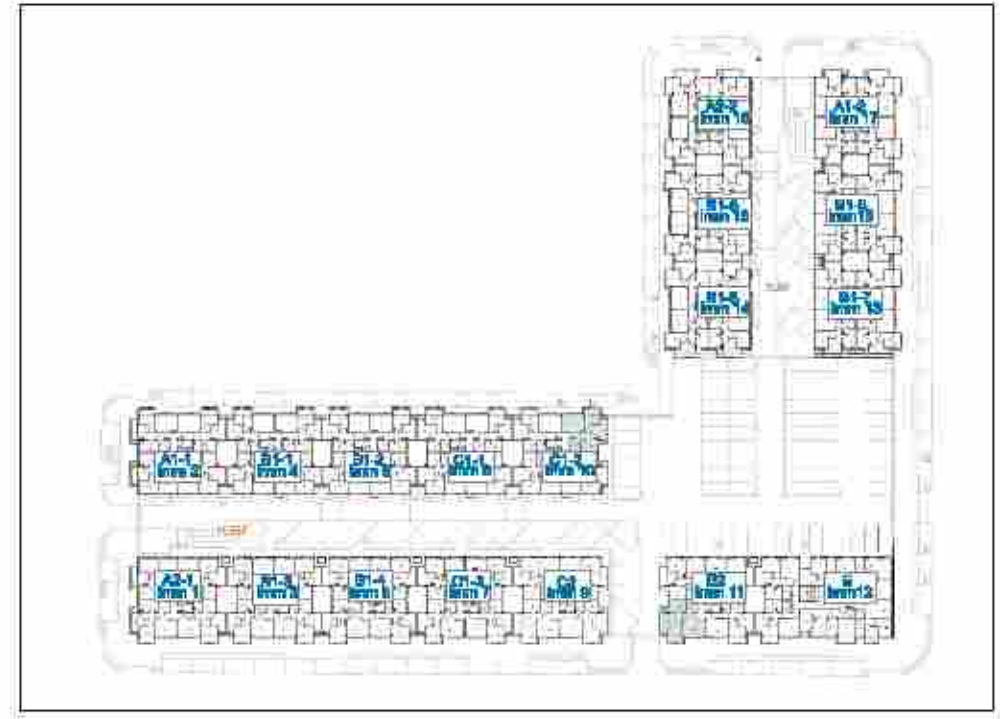
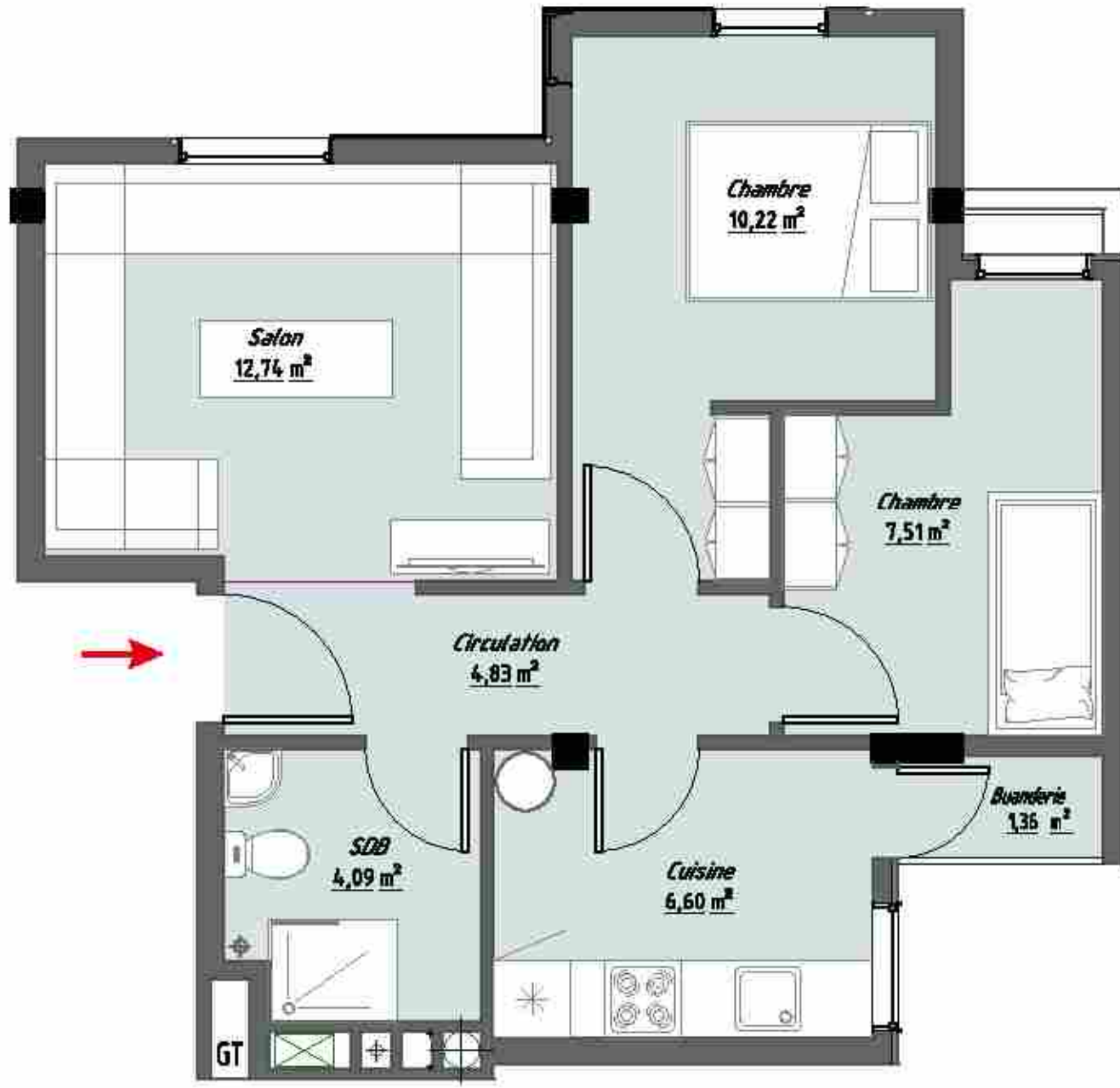


TYPE 8

TRANCHE

Echelle 1/50

- Salon
- 2 Chambres
- Cuisine+Buanderie
- S.D.B



PLAN REPÉRAGE 1er, 2eme, 3eme ET 4 eme ÉTAGE
 BLOC C1-2, B2



ÉTABLI PAR : **Architecte M. ZOHRY Hamza**
 Sté Agence d'Architecture Zohry et Partenaires

PROJET
 Projet de logements sociaux au projet RIAD ANZA III
 Cité Haut ANZA, CU Agadir

Maître d'ouvrage
 AL OMRANE AGADIR

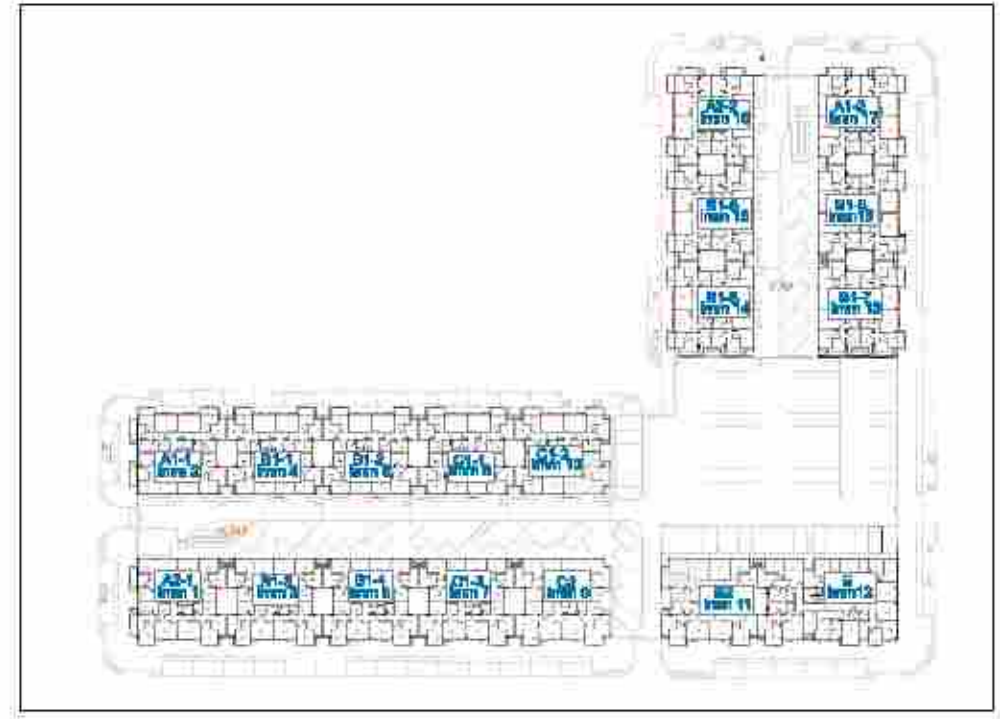
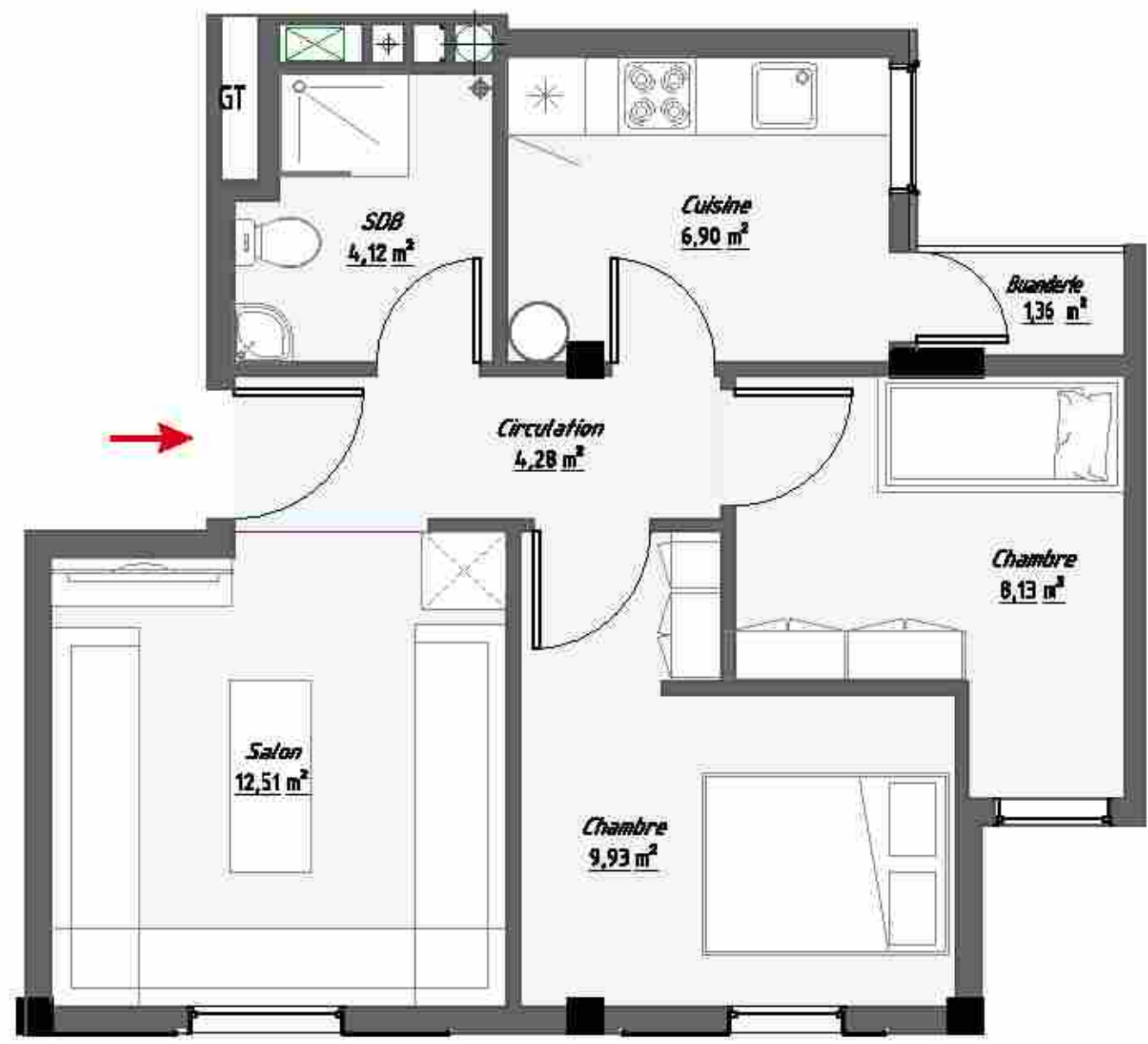


TYPE 9

TRANCHE

Echelle 1/50

- Salon
- 2 Chambres
- Cuisine+Buanderie
- S.D.B



PLAN REPÉRAGE 1er, 2eme, 3eme ET 4 eme ÉTAGE
 BLOC C1-2, B2



ÉTABLI PAR : Architecte M. ZOHRY Hamza
 Sté Agence d'Architecture Zohry et Partenaires

PROJET
 Projet de logements sociaux au projet RIAD ANZA III
 Cité Haut ANZA, CU Agadir

Maître d'ouvrage
 AL OMRANE AGADIR

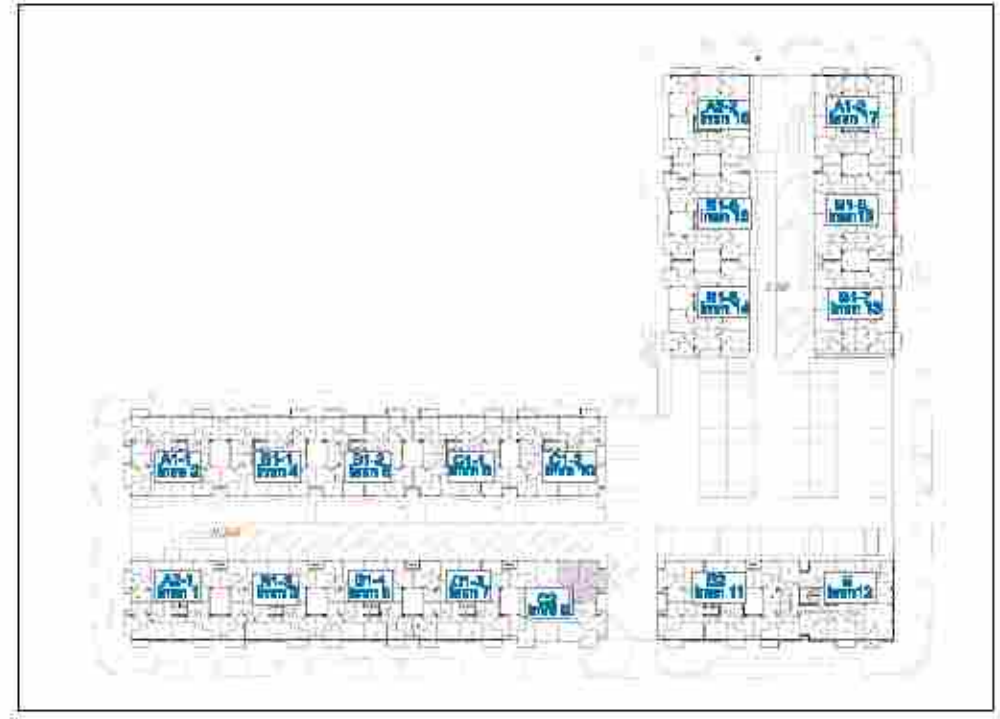
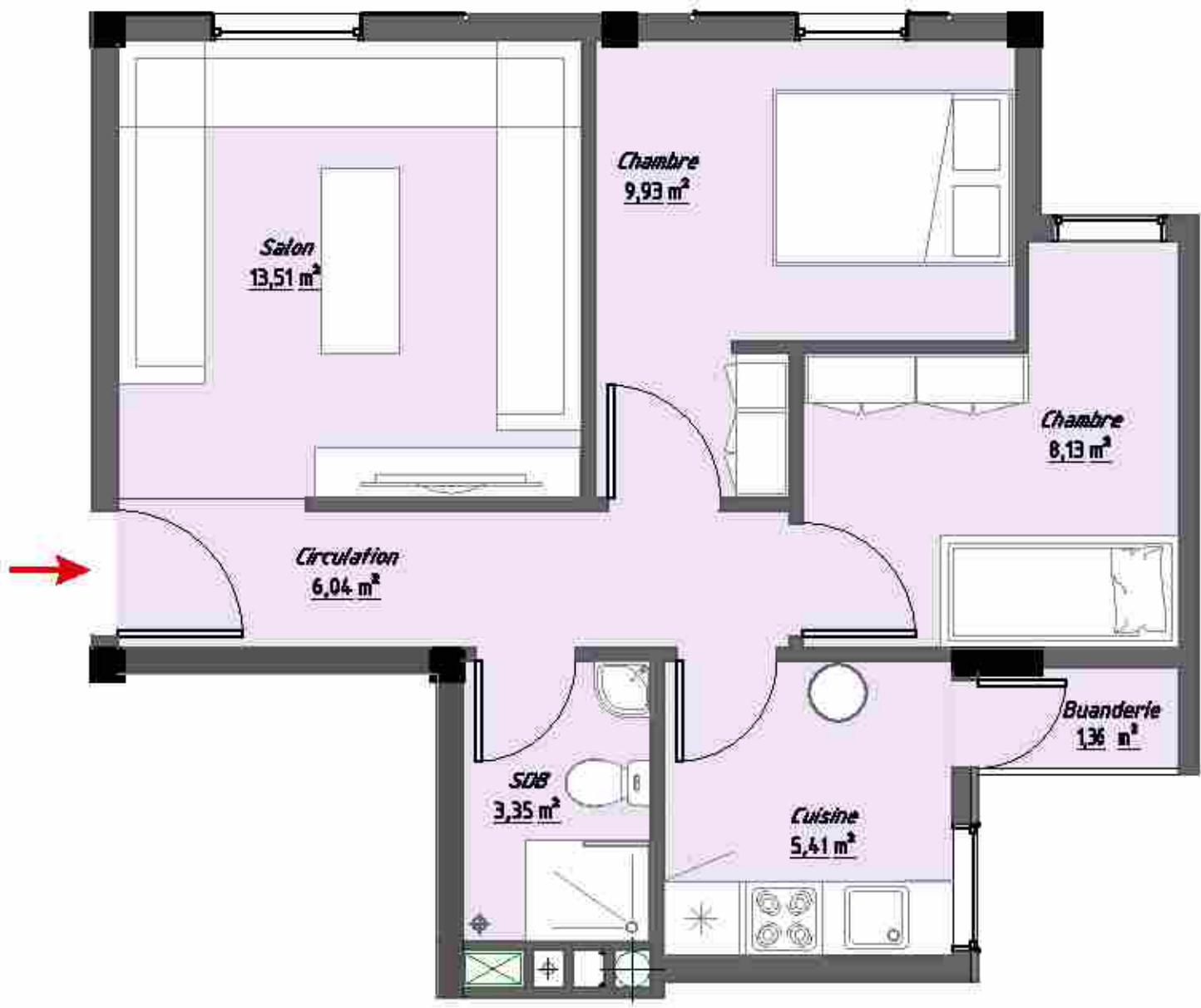


TYPE 10

TRANCHE

Echelle 1/50

- Salon
- 2 Chambres
- Cuisine+Buanderie
- S.D.B



PLAN REPÉRAGE 1er, 2eme, 3eme ET 4 eme ÉTAGE
 BLOC C2



ÉTABLI PAR : Architecte M. ZOHRY Hamza
 Sté Agence d'Architecture Zohry et Partenaires

PROJET
 Projet de logements sociaux au projet RIAD ANZA III
 Cité Haut ANZA, CU Agadir

Maître d'ouvrage
 AL OMRANE AGADIR

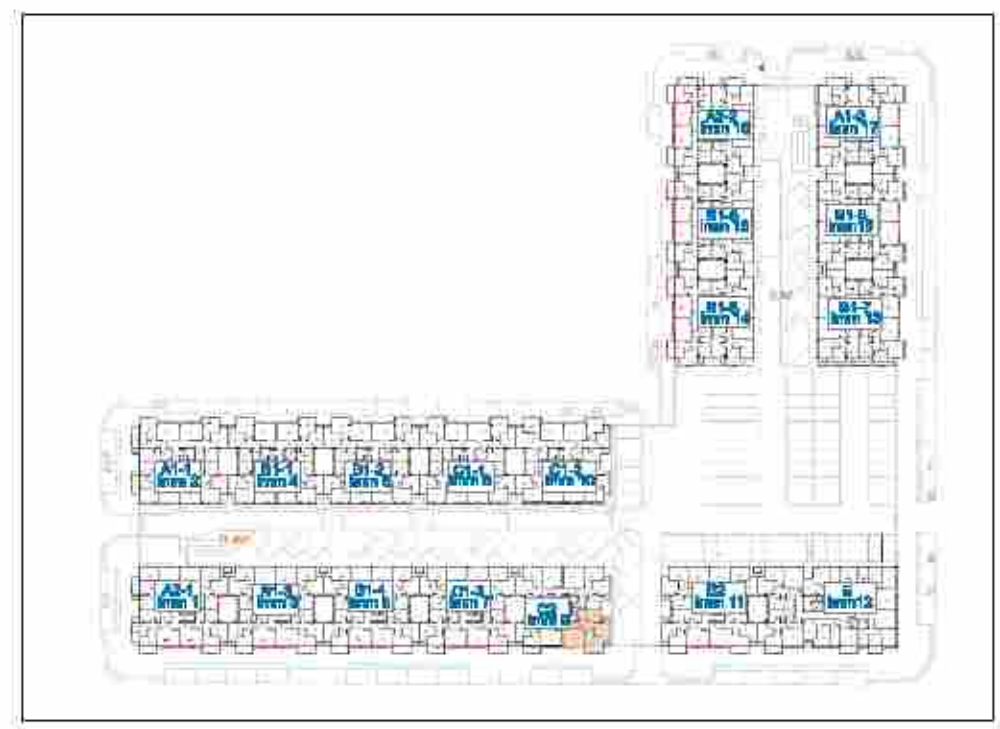
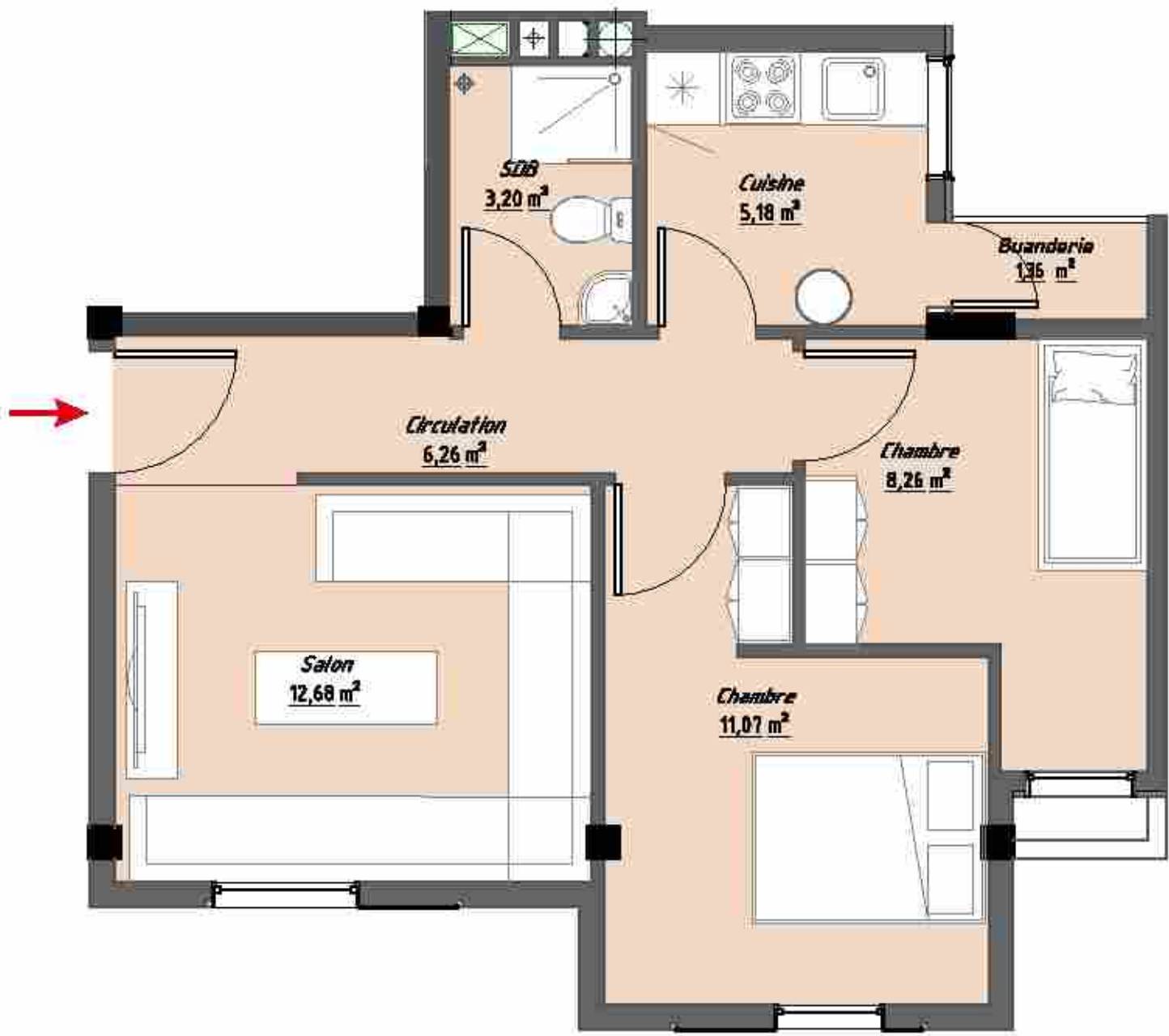


TYPE 11

TRANCHE

Echelle 1/50

- Salon
- 2 Chambres
- Cuisine+Buanderie
- S.D.B



PLAN REPÉRAGE 1er, 2eme, 3eme ET 4eme ÉTAGE
 BLOC C2



ÉTABLI PAR : Architecte M. ZOHRY Hamza
 Sté Agence d'Architecture Zohry et Partenaires

PROJET
 Projet de logements sociaux au projet RIAD ANZA III
 Cité Haut ANZA, CU Agadir

Maître d'ouvrage
 AL OMRANE AGADIR

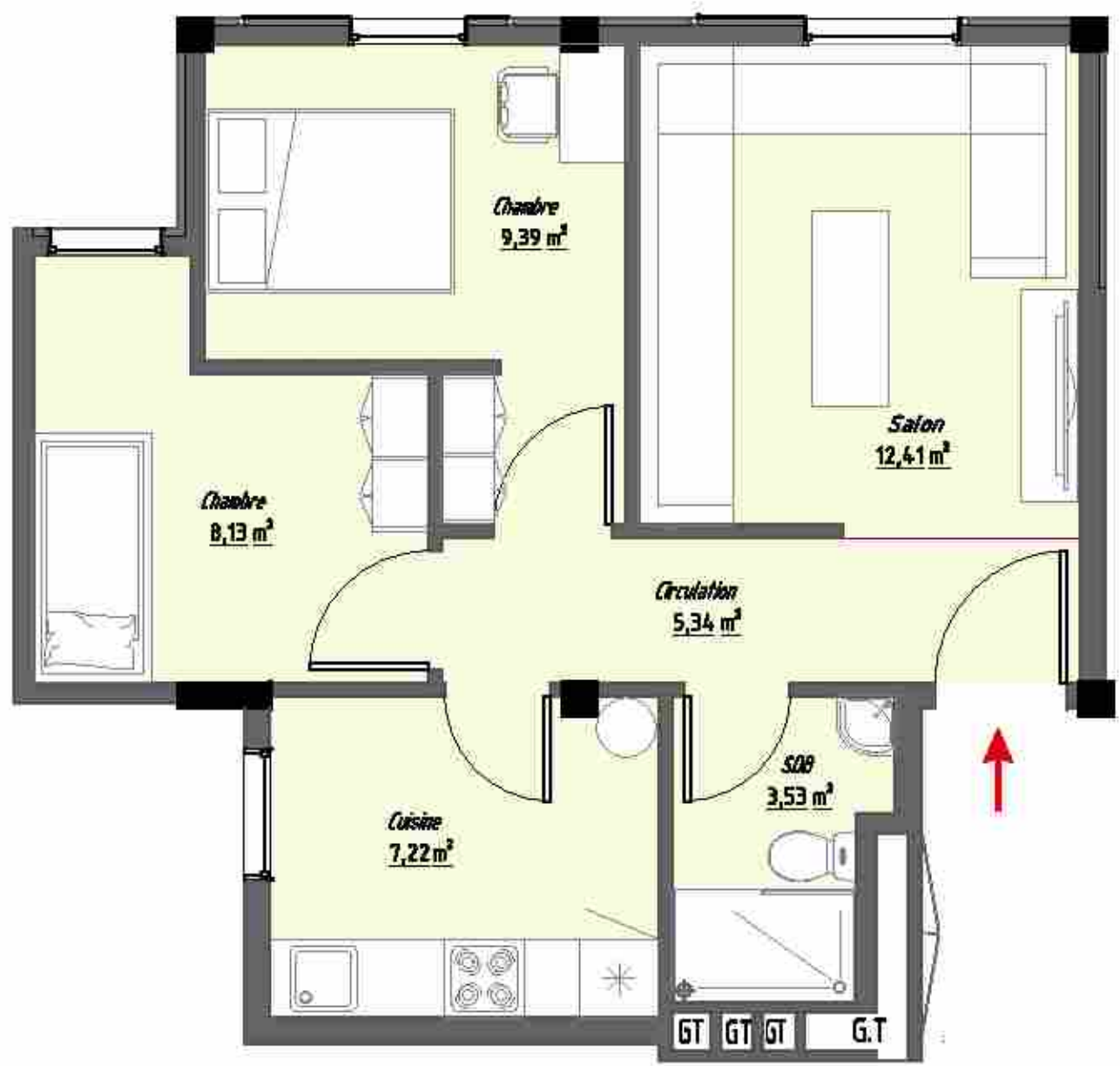


TYPE 12

TRANCHE

Echelle 1/50

- Salon
- 2 Chambres
- Cuisine
- S.D.B



PLAN REPÉRAGE 1er, 2eme, 3eme ET 4eme ÉTAGE
 BLOC E



ÉTABLI PAR : Architecte M. ZOHRY Hamza
 Sté Agence d'Architecture Zohry et Partenaires

PROJET
 Projet de logements sociaux au projet RIAD ANZA III
 Cité Haut ANZA, CU Agadir

Maître d'ouvrage
 AL OMRANE AGADIR

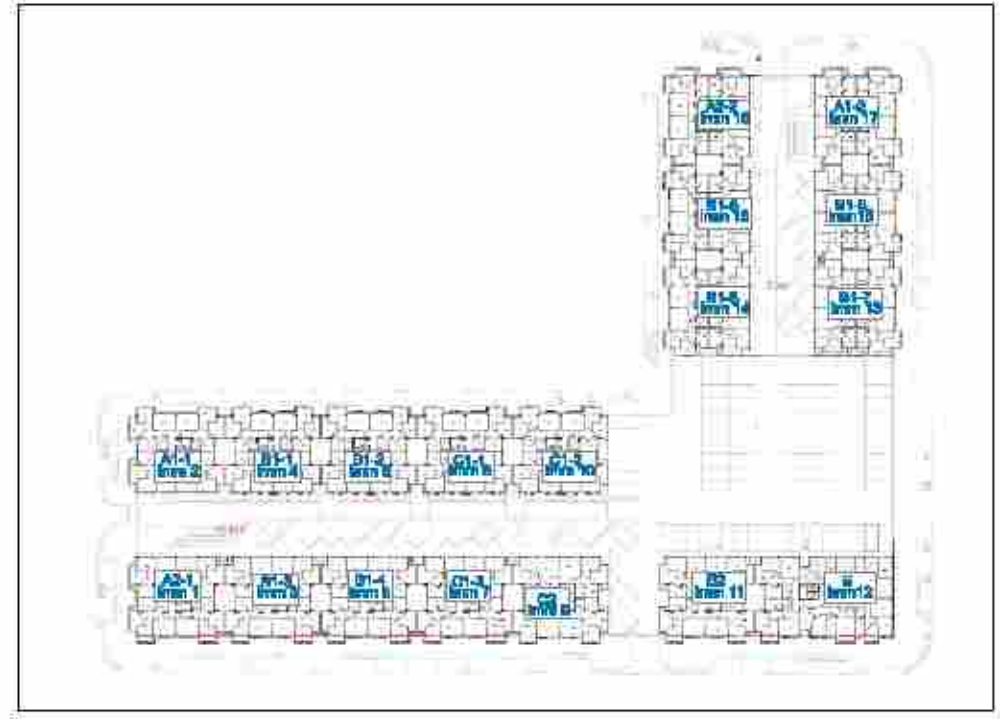
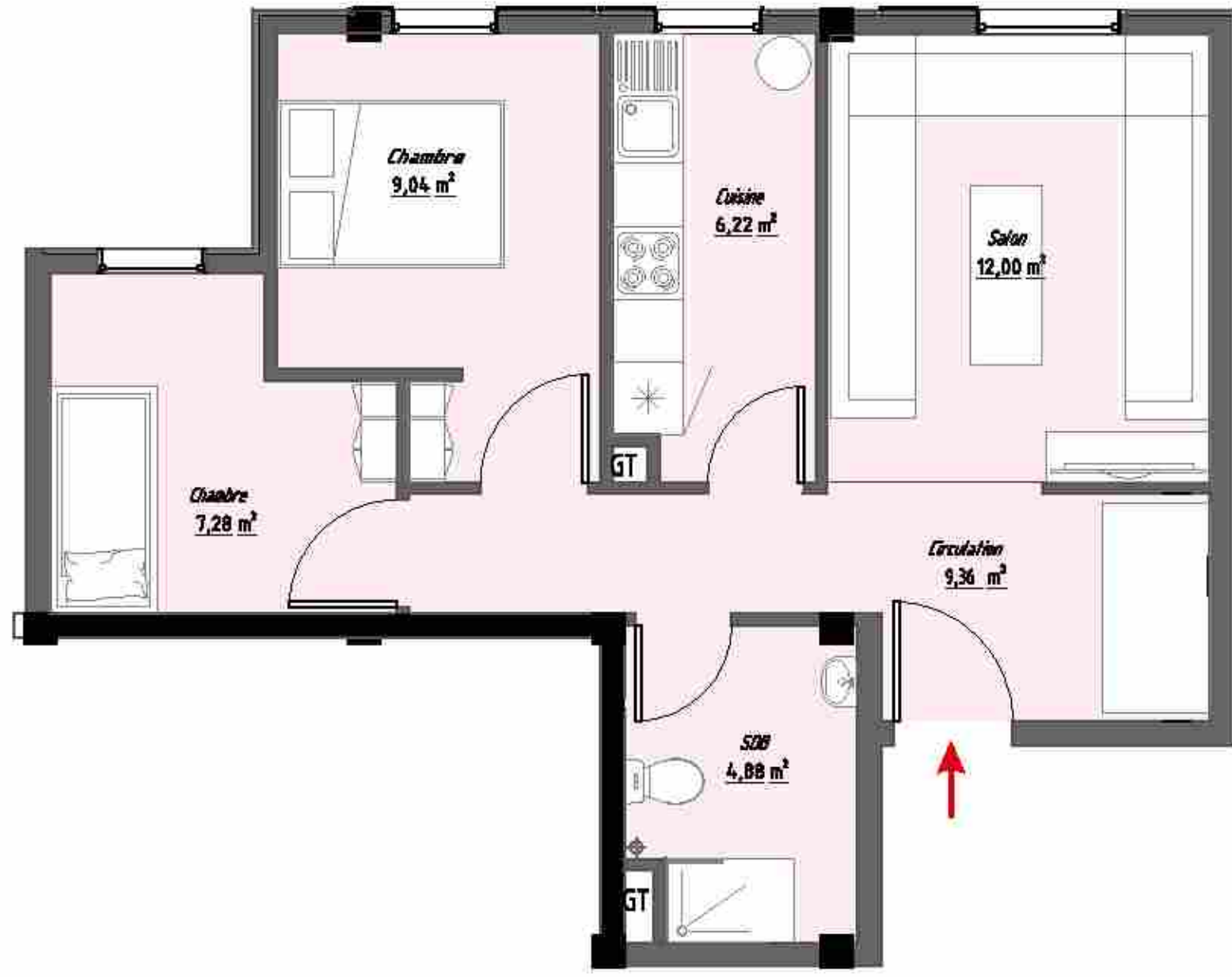


TYPE 13

TRANCHE

Echelle 1/50

- Salon
- 2 Chambres
- Cuisine
- S.D.B



PLAN REPÉRAGE 1er, 2eme, 3eme ET 4eme ÉTAGE
 BLOC E



ÉTABLI PAR : Architecte M. ZOHRY Hamza
 Sté Agence d'Architecture Zohry et Partenaires

PROJET
 Projet de logements sociaux au projet RIAD ANZA III
 Cité Haut ANZA, CU Agadir

Maître d'ouvrage
 AL OMRANE AGADIR

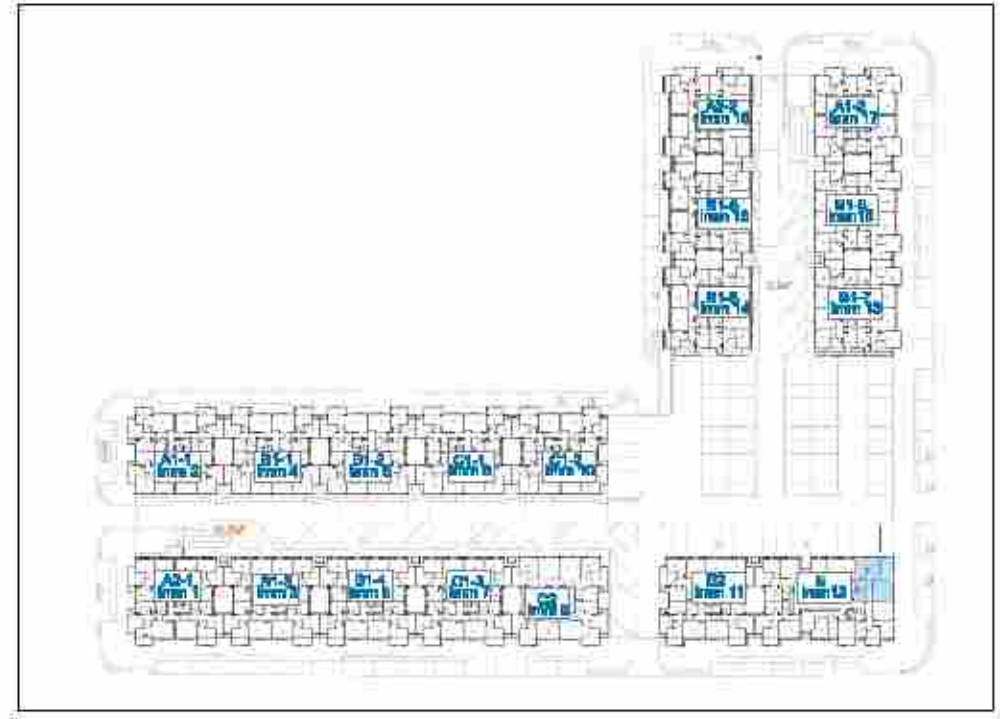
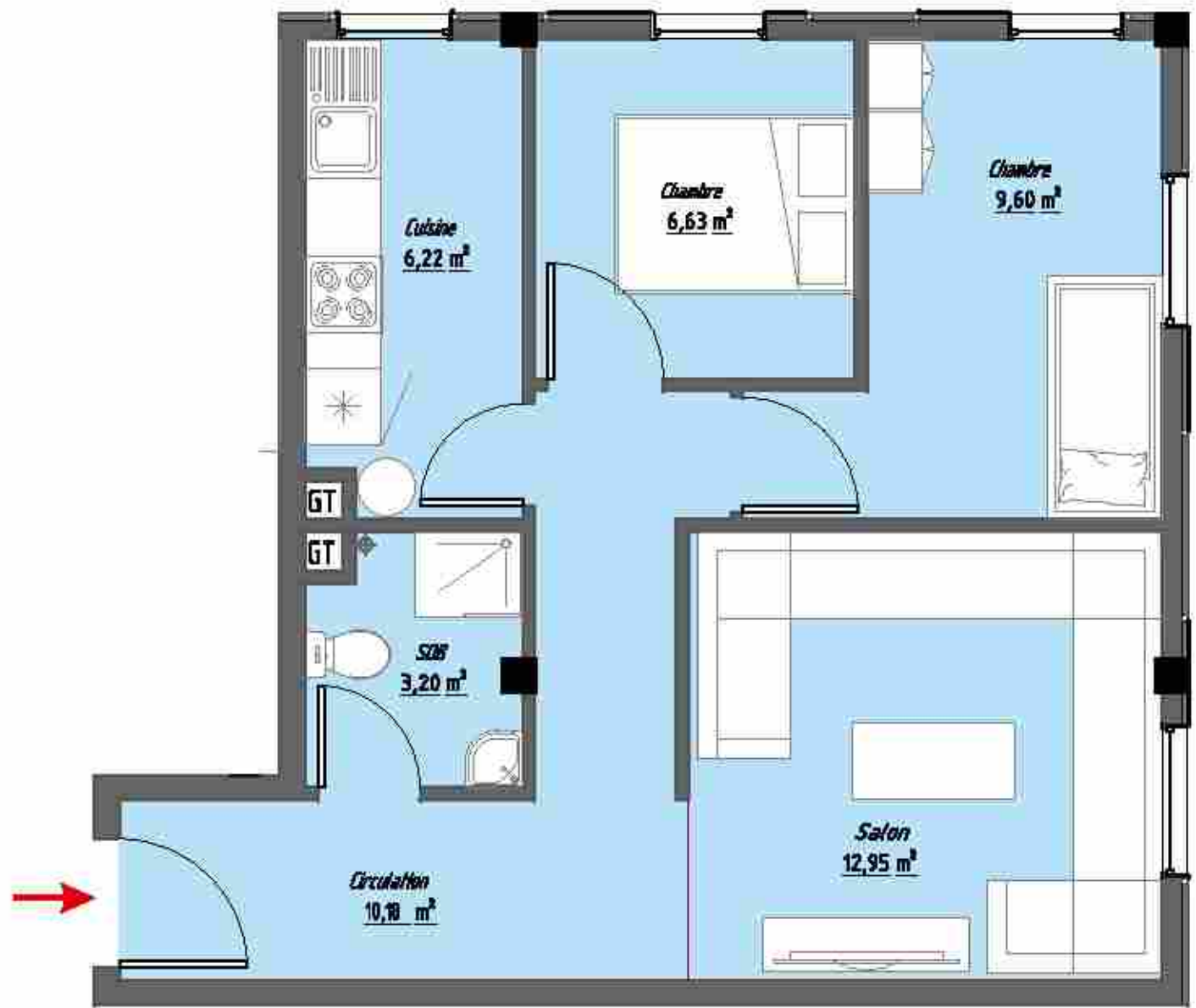


TYPE 14

TRANCHE

Echelle 1/50

- Salon
- 2 Chambres
- Cuisine
- S.D.B



PLAN REPÉRAGE 1er, 2eme, 3eme ET 4eme ÉTAGE
BLOC E



ÉTABLI PAR : Architecte M. ZOHRY Hamza
Sté Agence d'Architecture Zohry et Partenaires

PROJET
Projet de logements sociaux au projet RIAD ANZA III
Cité Haut ANZA, CU Agadir

Maître d'ouvrage
AL OMRANE AGADIR

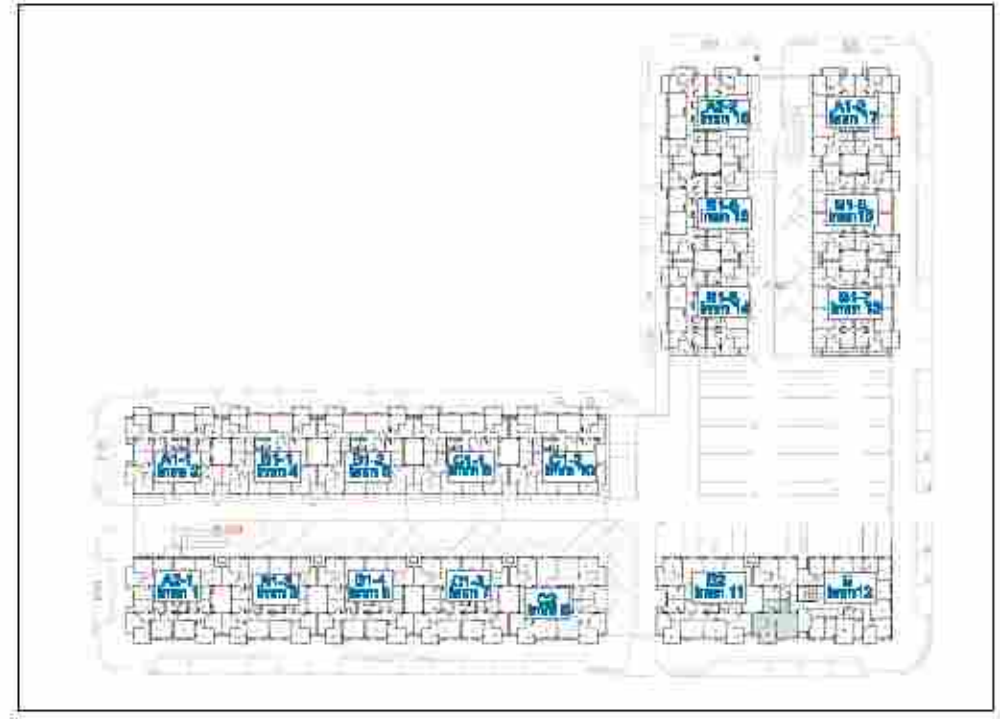
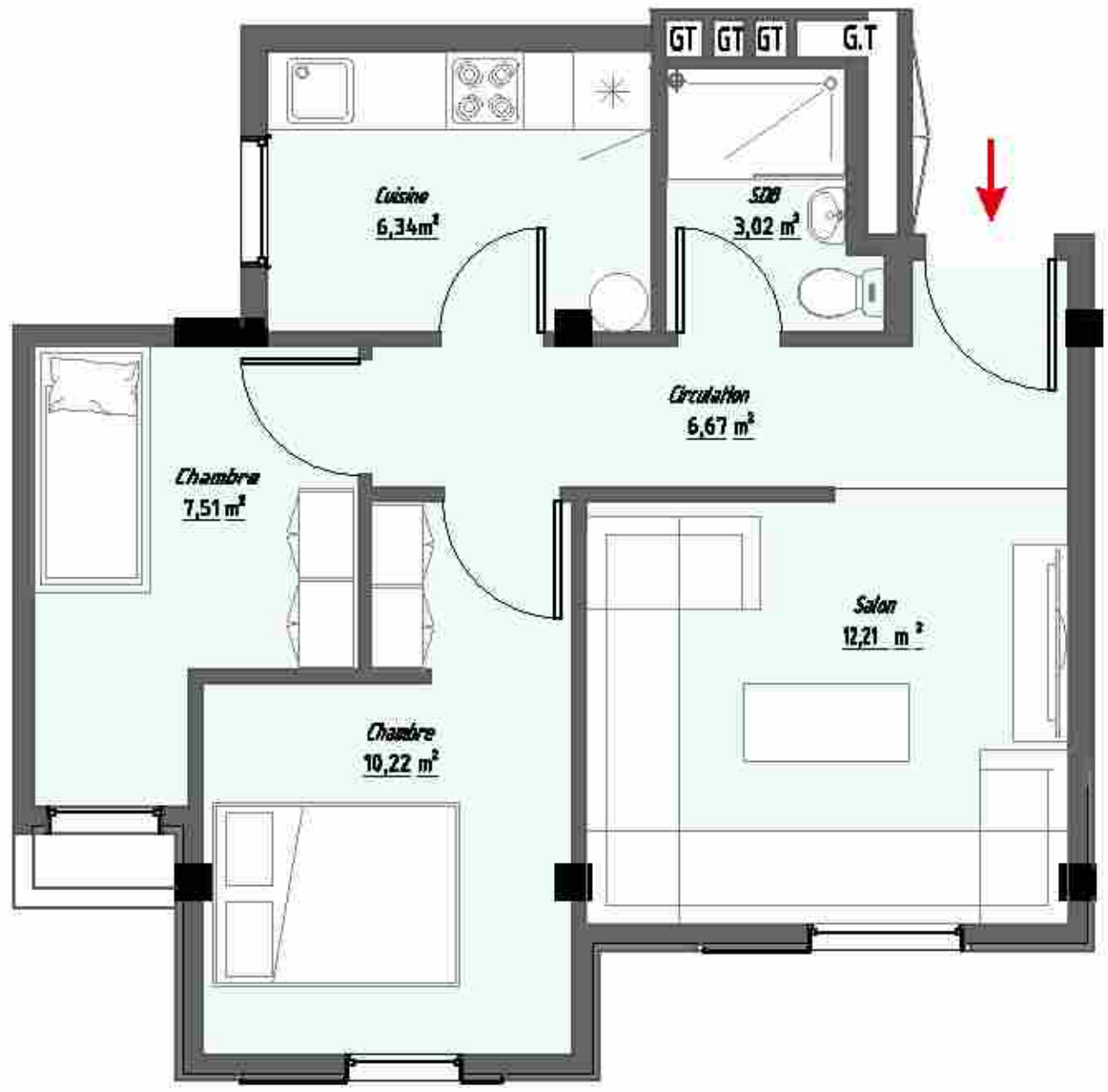


TYPE 15

TRANCHE

Echelle 1/50

- Salon
- 2 Chambres
- Cuisine
- S.D.B



PLAN REPÉRAGE 1er, 2eme, 3eme ET 4eme ÉTAGE
 BLOC E



ÉTABLI PAR : Architecte M. ZOHRY Hamza
 Sté Agence d'Architecture Zohry et Partenaires

PROJET
 Projet de logements sociaux au projet RIAD ANZA III
 Cité Haut ANZA, CU Agadir

Maître d'ouvrage
 AL OMRANE AGADIR

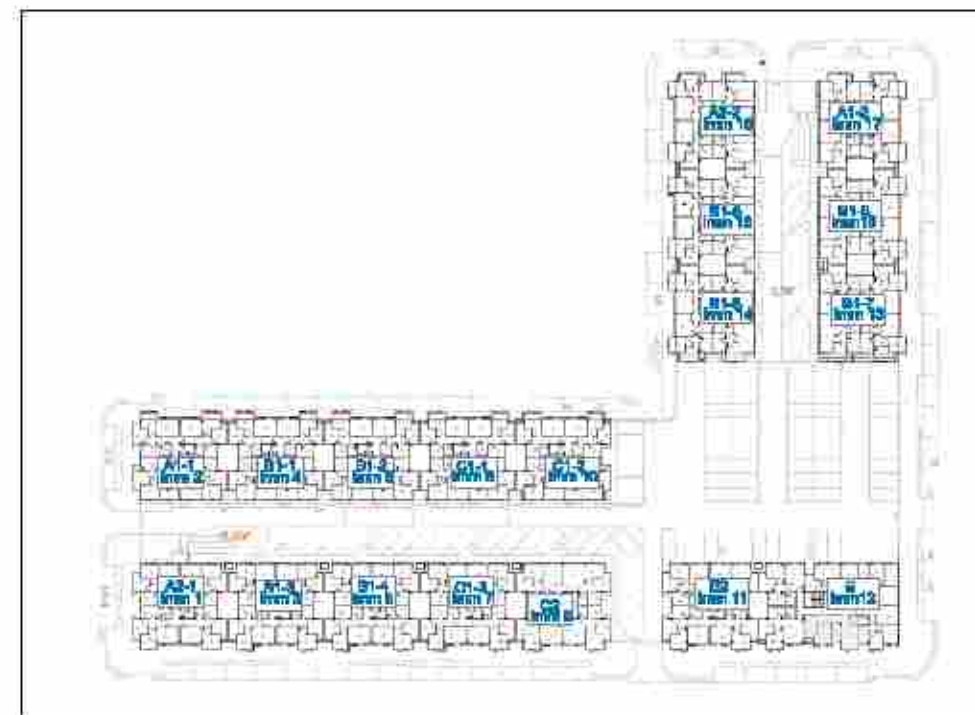
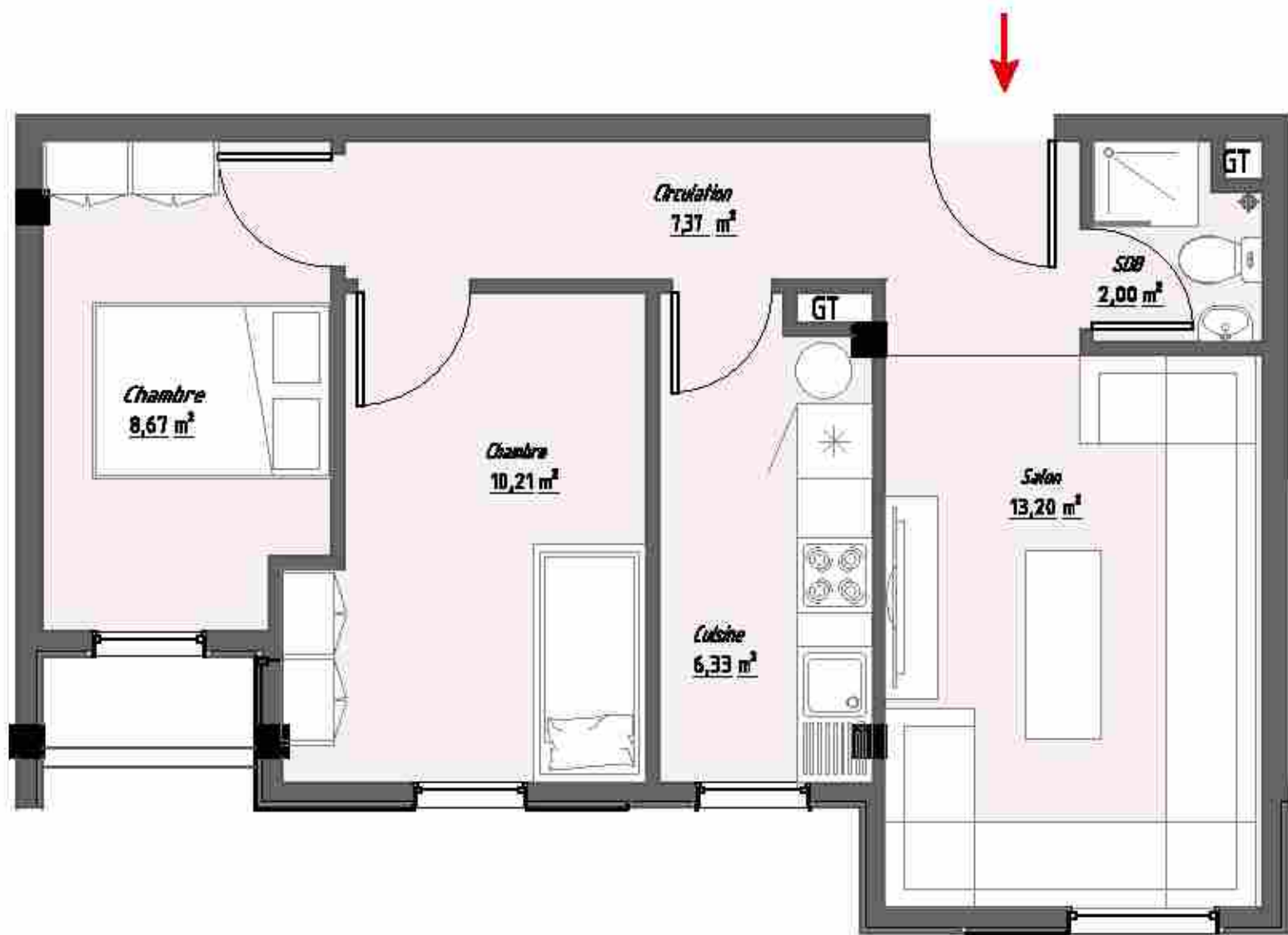


TYPE 16

TRANCHE

Echelle 1/50

- Salon
- 2 Chambres
- Cuisine
- S.D.B



PLAN REPÉRAGE 1er, 2eme, 3eme ET 4eme ÉTAGE
 BLOC E



ÉTABLI PAR : Architecte M. ZOHRY Hamza
 Sté Agence d'Architecture Zohry et Partenaires

PROJET
 Projet de logements sociaux au projet RIAD ANZA III
 Cité Haut ANZA, CU Agadir

Maître d'ouvrage
 AL OMRANE AGADIR

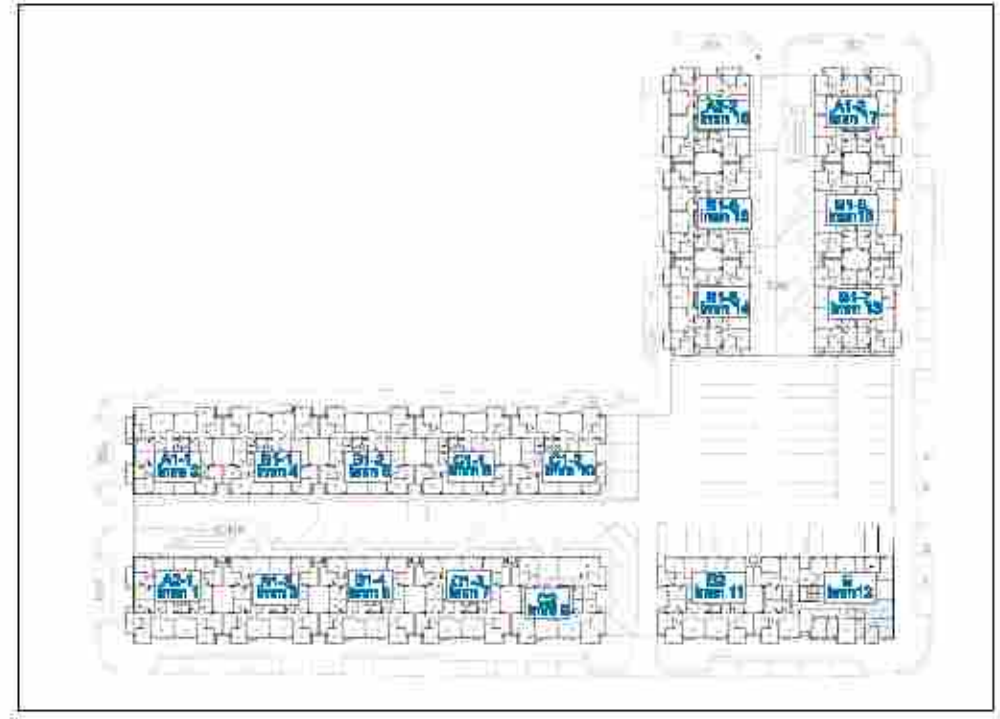
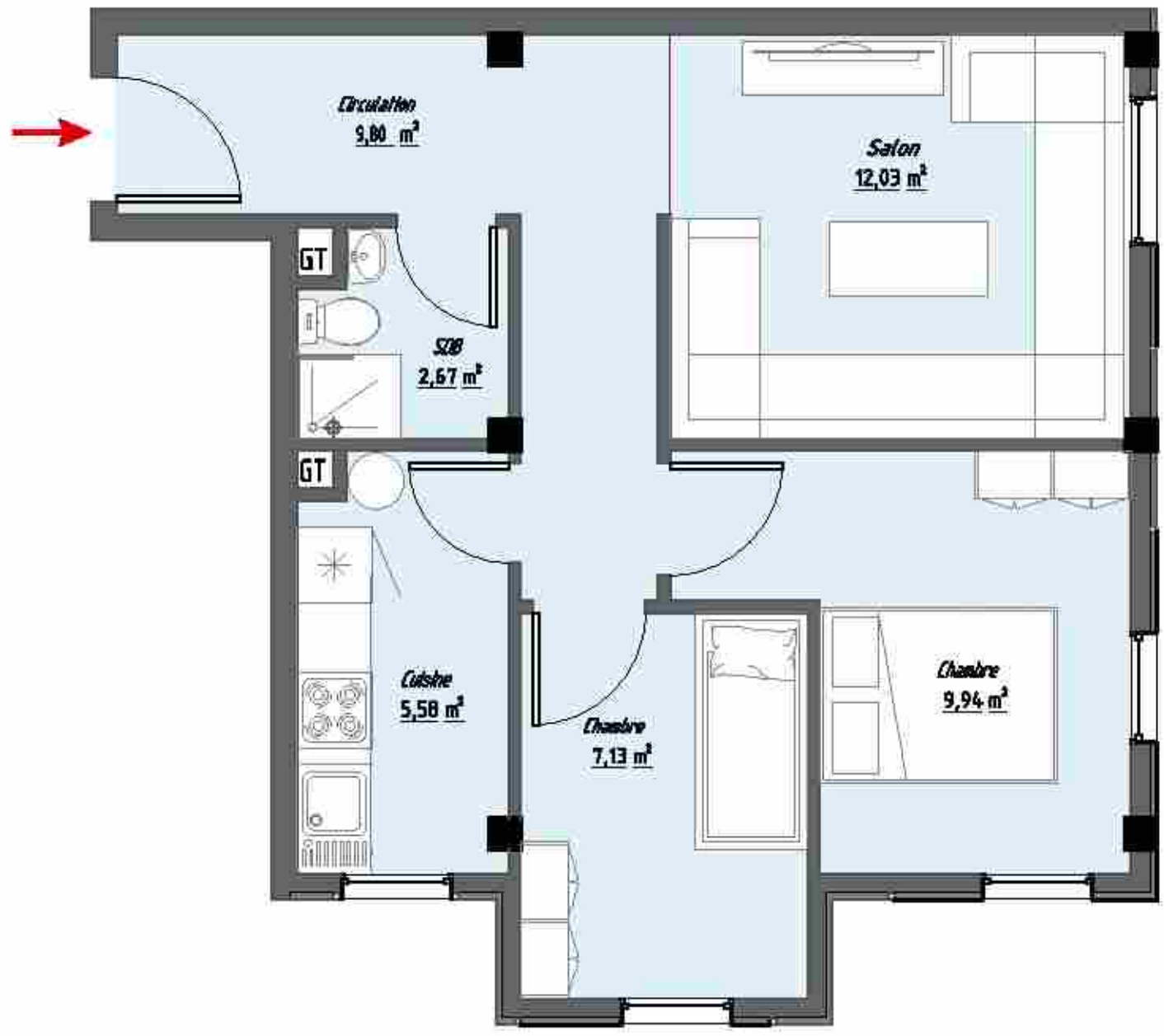


TYPE 17

TRANCHE

Echelle 1/50

- Salon
- 2 Chambres
- Cuisine
- S.D.B



PLAN REPÉRAGE 1er, 2eme, 3eme ET 4 eme ÉTAGE
BLOC E



ÉTABLI PAR : Architecte M. ZOHRY Hamza
Sté Agence d'Architecture Zohry et Partenaires

PROJET
Projet de logements sociaux au projet RIAD ANZA III
Cité Haut ANZA, CU Agadir

Maître d'ouvrage
AL OMRANE AGADIR

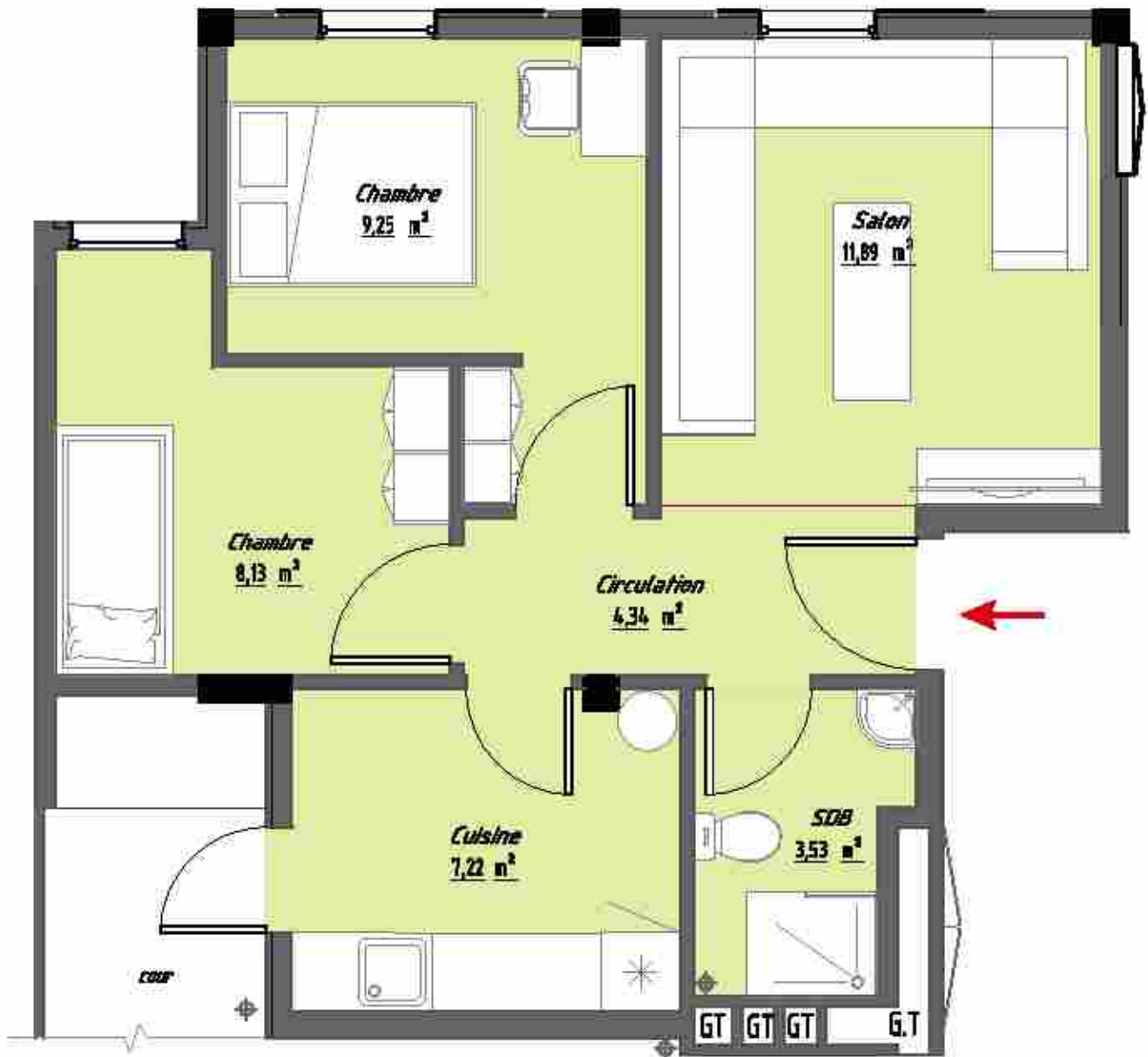


TYPE 18

TRANCHE

Echelle 1/50

- Salon
- 2 Chambres
- Cuisine
- S.D.B



PLAN REPÉRAGE REZ-DE-CHAUSSÉE
 BLOC E



ÉTABLI PAR : Architecte M. ZOHRY Hamza
 Sté Agence d'Architecture Zohry et Partenaires

PROJET
 Projet de logements sociaux au projet RIAD ANZA III
 Cité Haut ANZA, CU Agadir

Maître d'ouvrage
 AL OMRANE AGADIR



TYPE 19

TRANCHE



ÉTABLI PAR : Architecte M. ZOHRY Hamza
 Sté Agence d'Architecture Zohry et Partenaires

PROJET
 Projet de logements sociaux au projet RIAD ANZA III
 Cité Haut ANZA, CU Agadir

Maître d'ouvrage
 AL OMRANE AGADIR



Vue en perspective

TRANCHE



ÉTABLI PAR : Architecte M. ZOHRY Hamza
 Sté Agence d'Architecture Zohry et Partenaires

PROJET
 Projet de logements sociaux au projet RIAD ANZA III
 Cité Haut ANZA, CU Agadir

Maître d'ouvrage
 AL OMRANE AGADIR



Vue en perspective

TRANCHE



ÉTABLI PAR : Architecte M. ZOHRY Hamza
Sté Agence d'Architecture Zohry et Partenaires

PROJET
Projet de logements sociaux au projet RIAD ANZA III
Cité Haut ANZA, CU Agadir

Maître d'ouvrage
AL OMRANE AGADIR



Vue en perspective

TRANCHE



ÉTABLI PAR : Architecte M. ZOHRY Hamza
Sté Agence d'Architecture Zohry et Partenaires

PROJET
Projet de logements sociaux au projet RIAD ANZA III
Cité Haut ANZA, CU Agadir

Maître d'ouvrage
AL OMRANE AGADIR



Vue en perspective

TRANCHE



ÉTABLI PAR : Architecte M. ZOHRY Hamza
 Sté Agence d'Architecture Zohry et Partenaires

PROJET
 Projet de logements sociaux au projet RIAD ANZA III
 Cité Haut ANZA, CU Agadir

Maître d'ouvrage
 AL OMRANE AGADIR



Vue en perspective

TRANCHE



ÉTABLI PAR : Architecte M. ZOHRY Hamza
 Sté Agence d'Architecture Zohry et Partenaires

PROJET
 Projet de logements sociaux au projet RIAD ANZA III
 Cité Haut ANZA, CU Agadir

Maître d'ouvrage
 AL OMRANE AGADIR



Vue en perspective

TRANCHE



ÉTABLI PAR : Architecte M. ZOHRY Hamza
 Sté Agence d'Architecture Zohry et Partenaires

PROJET
 Projet de logements sociaux au projet RIAD ANZA III
 Cité Haut ANZA, CU Agadir

Maître d'ouvrage
 AL OMRANE AGADIR



Vue en perspective

TRANCHE



ÉTABLI PAR : Architecte M. ZOHRY Hamza
 Sté Agence d'Architecture Zohry et Partenaires

PROJET
 Projet de logements sociaux au projet RIAD ANZA III
 Cité Haut ANZA, CU Agadir

Maître d'ouvrage
 AL OMRANE AGADIR



Vue en perspective

TRANCHE



ÉTABLI PAR : Architecte M. ZOHRY Hamza
Sté Agence d'Architecture Zohry et Partenaires

PROJET
Projet de logements sociaux au projet RIAD ANZA III
Cité Haut ANZA, CU Agadir

Maître d'ouvrage
AL OMRANE AGADIR



Vue en perspective

TRANCHE



ÉTABLI PAR : Architecte M. ZOHRY Hamza
Sté Agence d'Architecture Zohry et Partenaires

PROJET
Projet de logements sociaux au projet RIAD ANZA III
Cité Haut ANZA, CU Agadir

Maître d'ouvrage
AL OMRANE AGADIR



Vue en perspective

TRANCHE



<p>ÉTABLI PAR : Architecte M. ZOHRY Hamza Sté Agence d'Architecture Zohry et Partenaires</p>	<p>PROJET Projet de logements sociaux au projet RIAD ANZA III Cité Haut ANZA, CU Agadir</p>	<p>Maître d'ouvrage AL OMRANE AGADIR</p>	 <p>al omrane AL OMRANE AGADIR</p>	<p>Vue en perspective</p>	<p>TRANCHE</p>
--	---	--	---	---------------------------	----------------



ÉTABLI PAR : Architecte M. ZOHRY Hamza
 Sté Agence d'Architecture Zohry et Partenaires

PROJET
 Projet de logements sociaux au projet RIAD ANZA III
 Cité Haut ANZA, CU Agadir

Maître d'ouvrage
 AL OMRANE AGADIR



Vue en perspective

TRANCHE



ÉTABLI PAR : Architecte M. ZOHRY Hamza
 Sté Agence d'Architecture Zohry et Partenaires

PROJET
 Projet de logements sociaux au projet RIAD ANZA III
 Cité Haut ANZA, CU Agadir

Maître d'ouvrage
 AL OMRANE AGADIR



Vue en axonometrie

TRANCHE