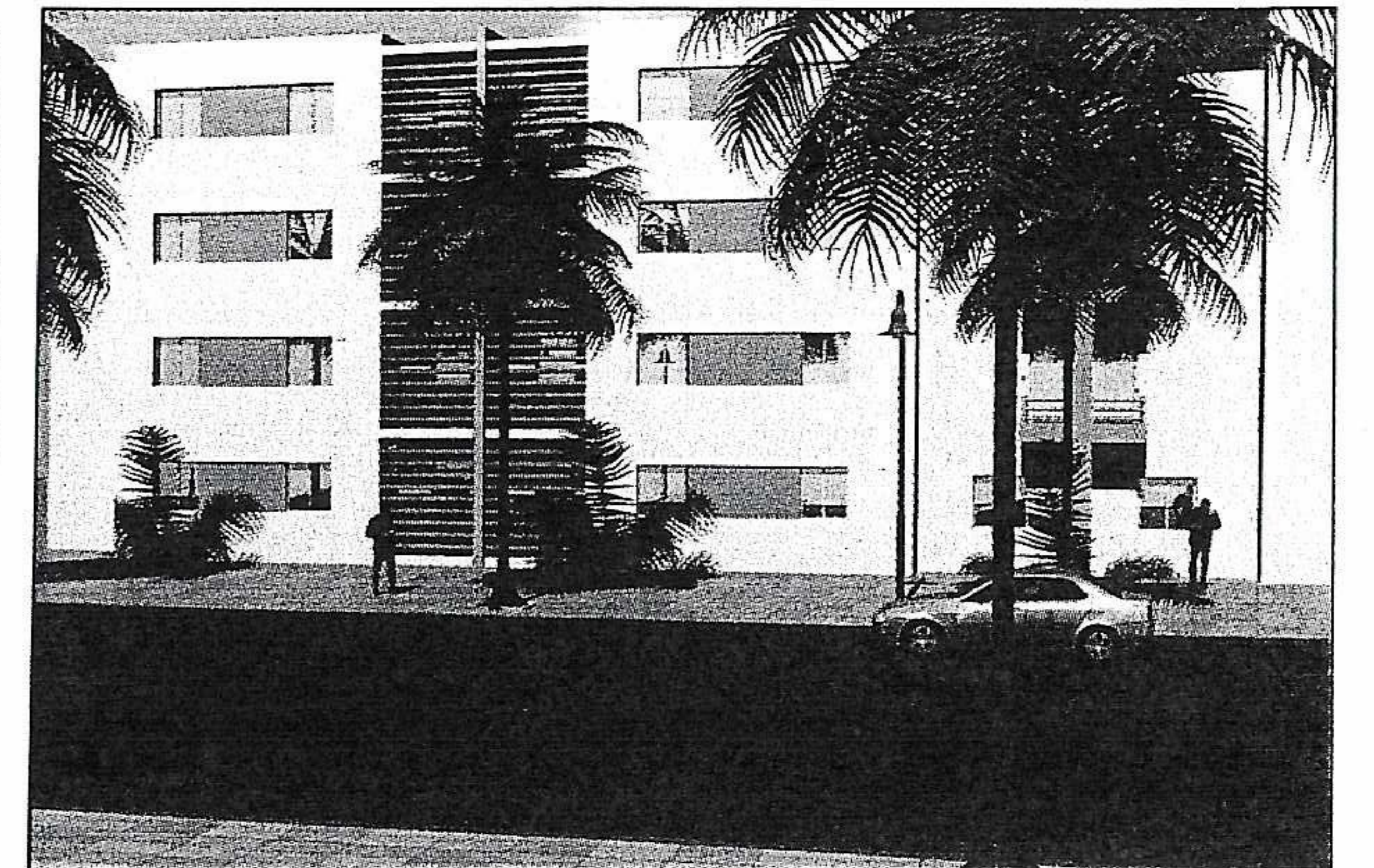
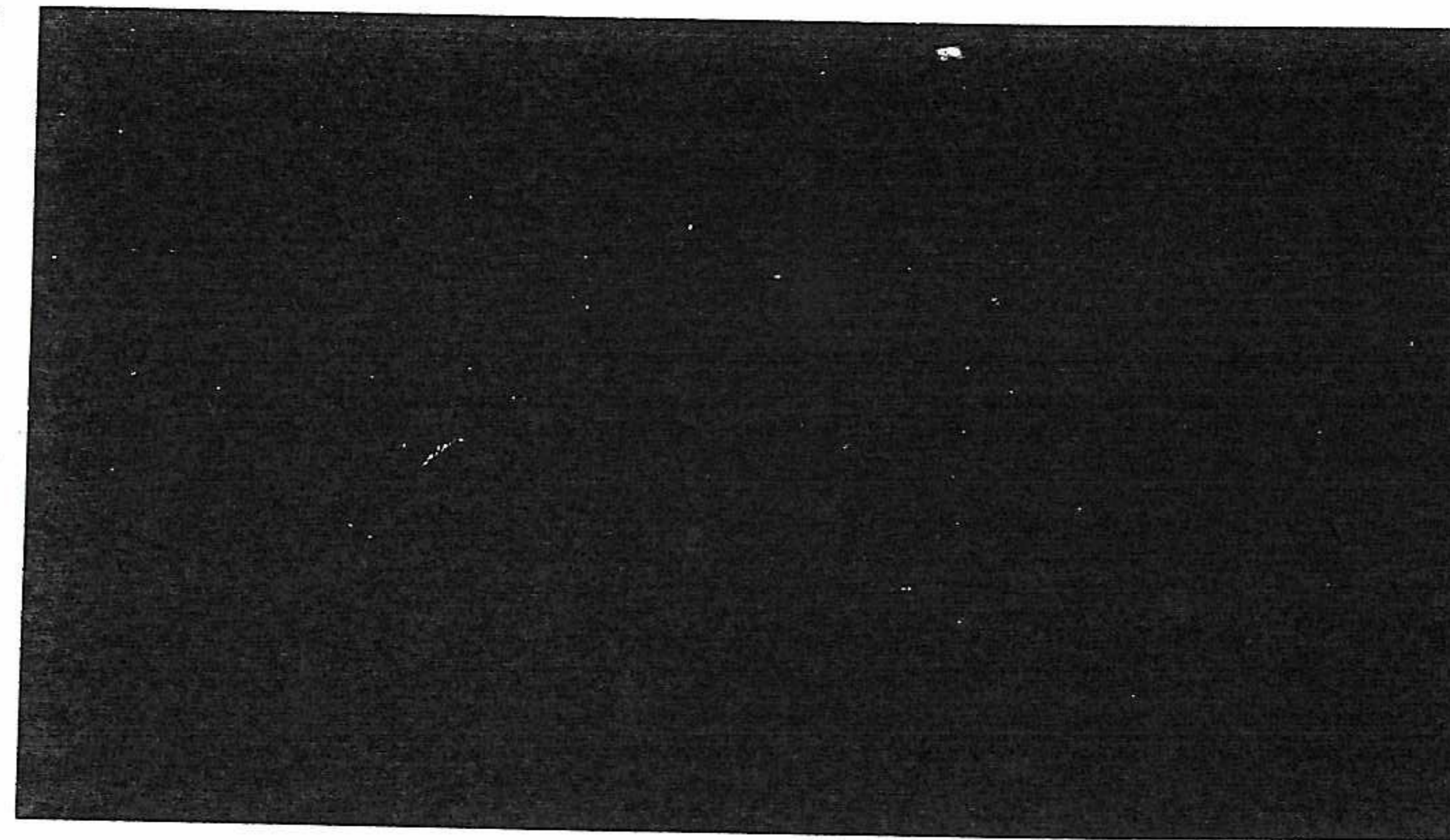
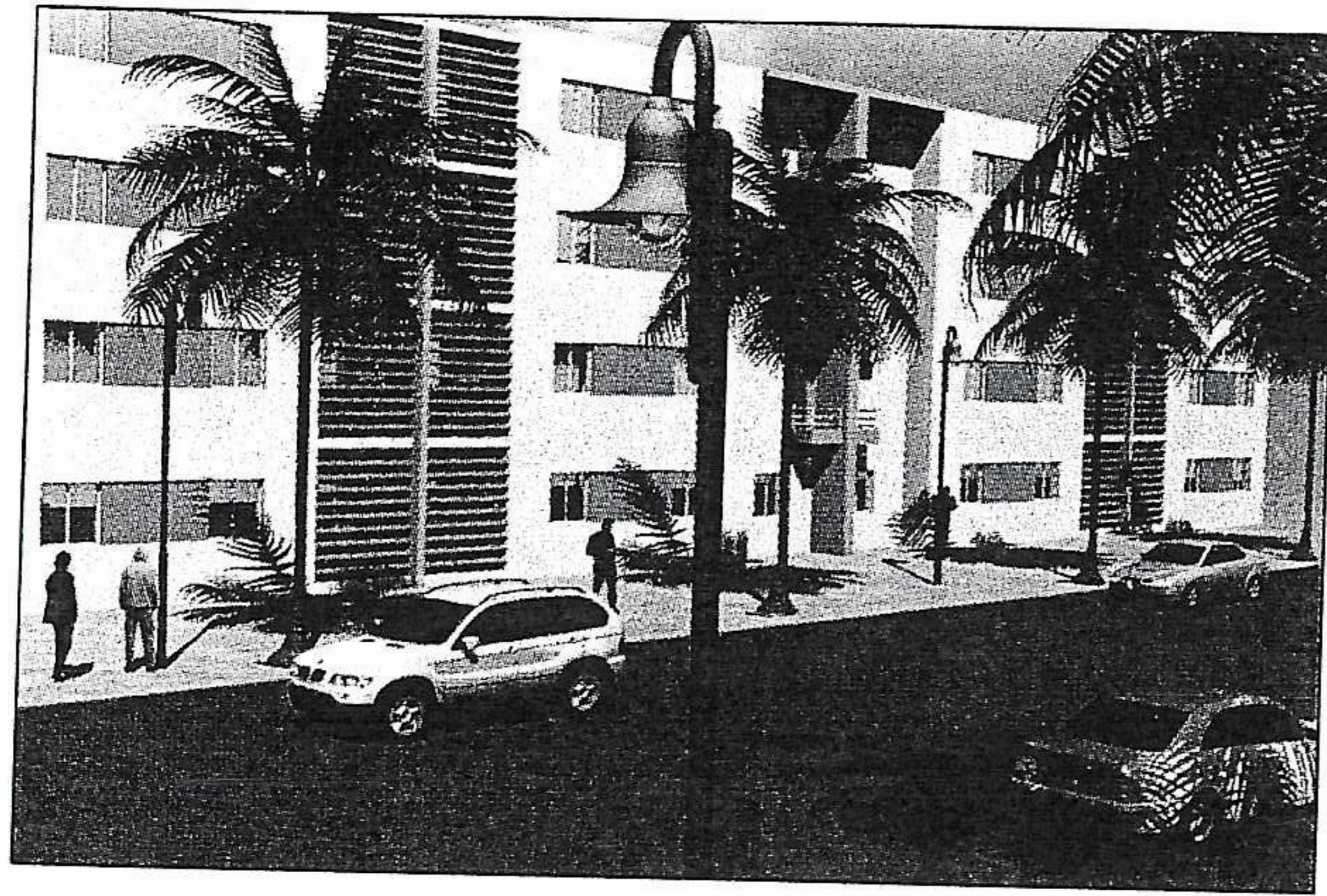


ROYAUME DU MAROC
WILAYA LA REGION ORIENTAL
PRONINCE DE BERKAE
COMMUNE URBAINE SAIDIA

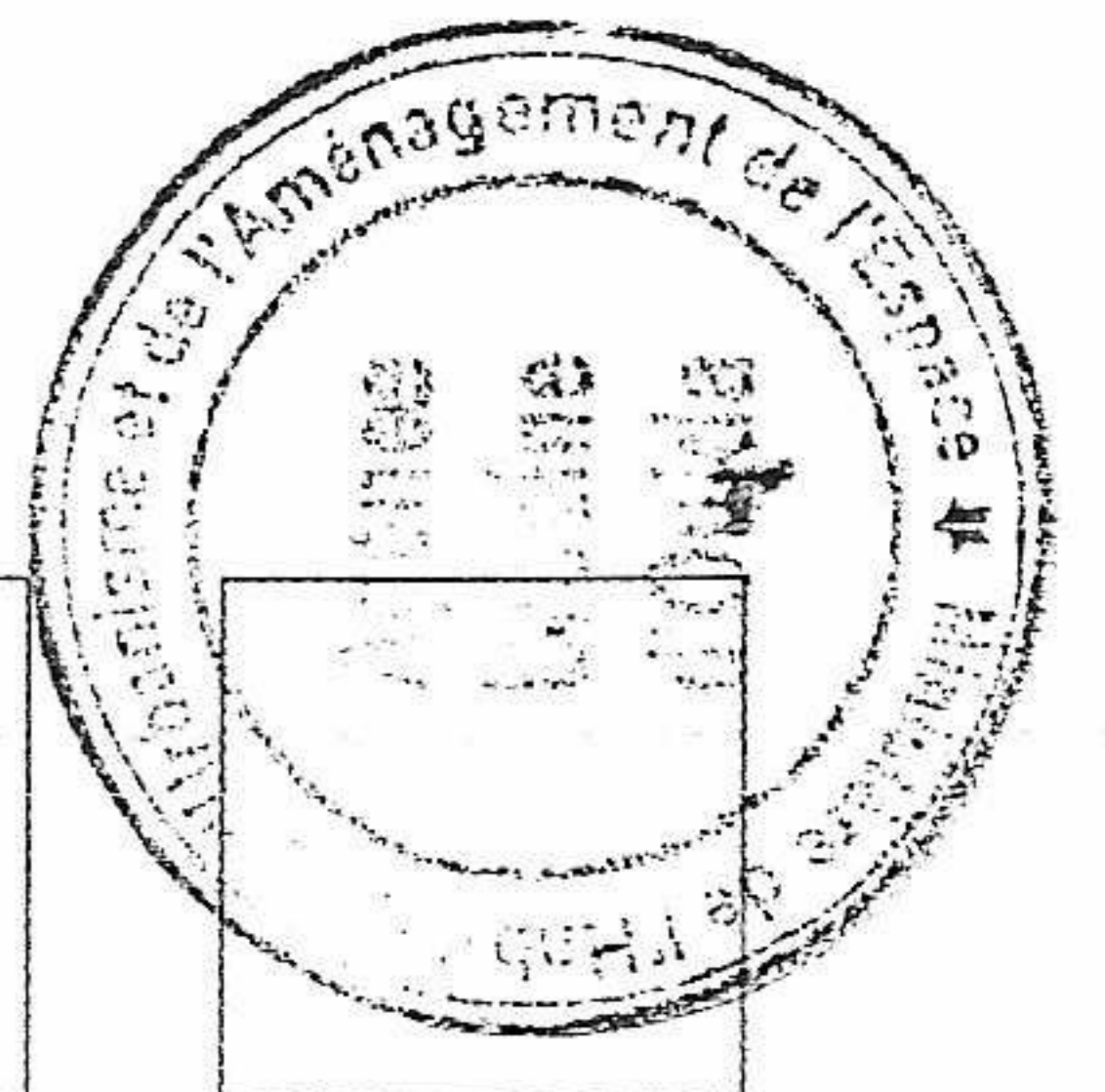
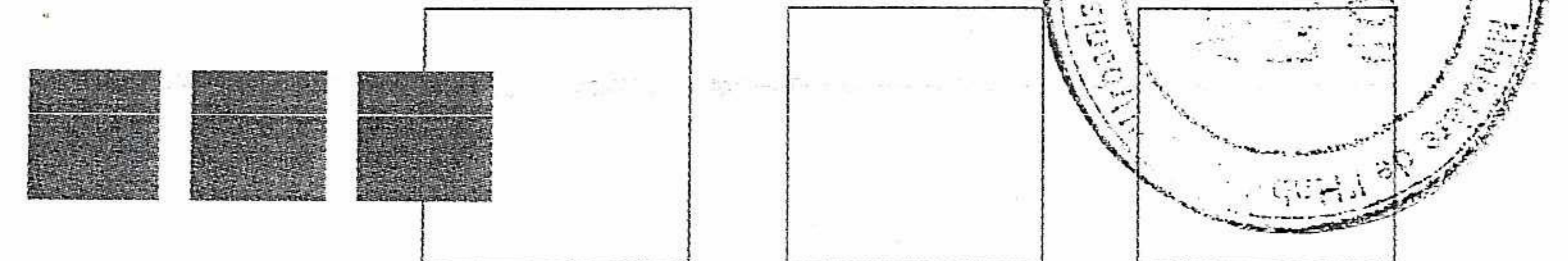


Construction de 64 Logements sociaux sur les lots C et D dans le cadre
du Programme des Logements sociaux à 250.000 dh



Zohir Khalid

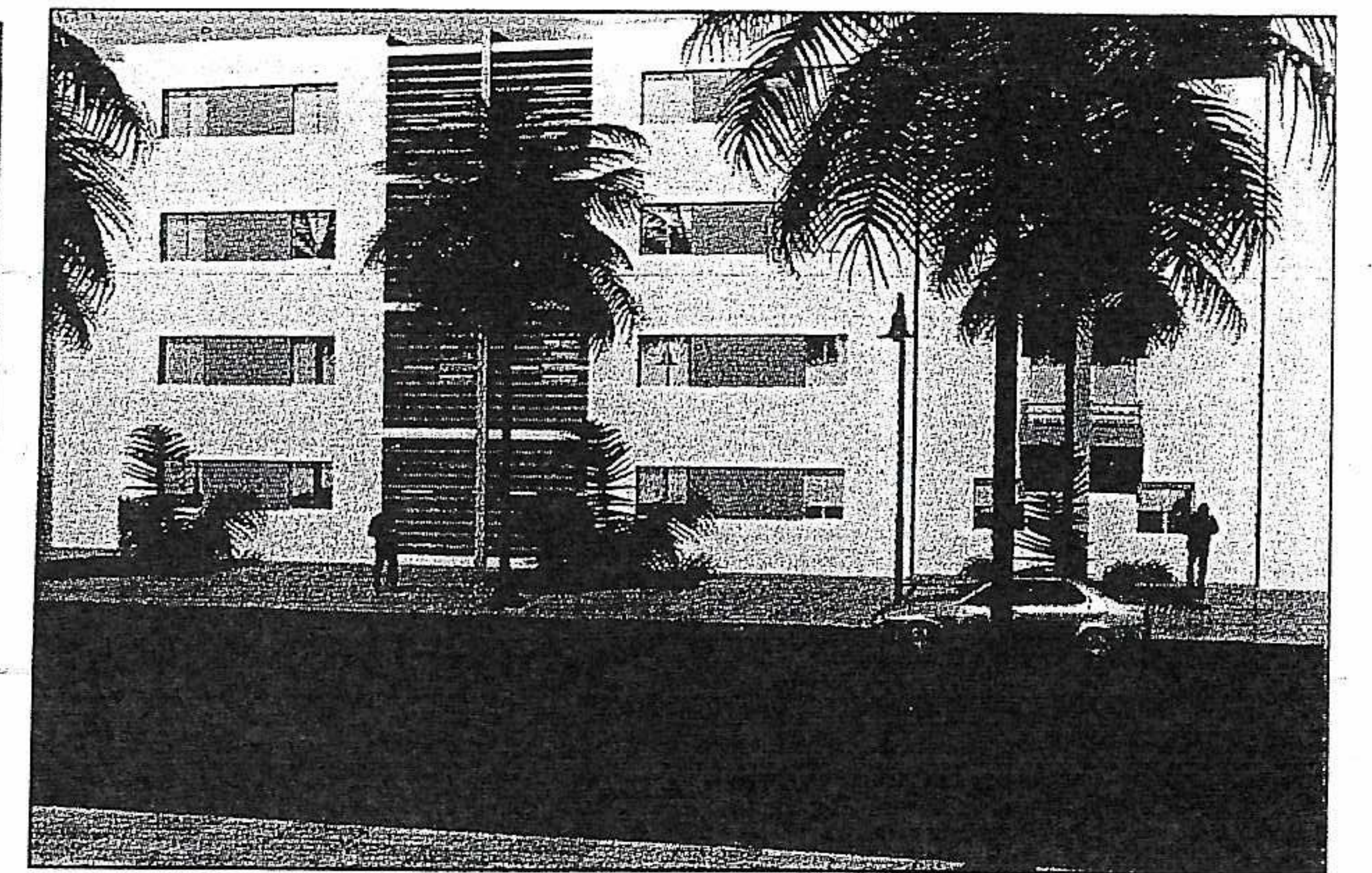
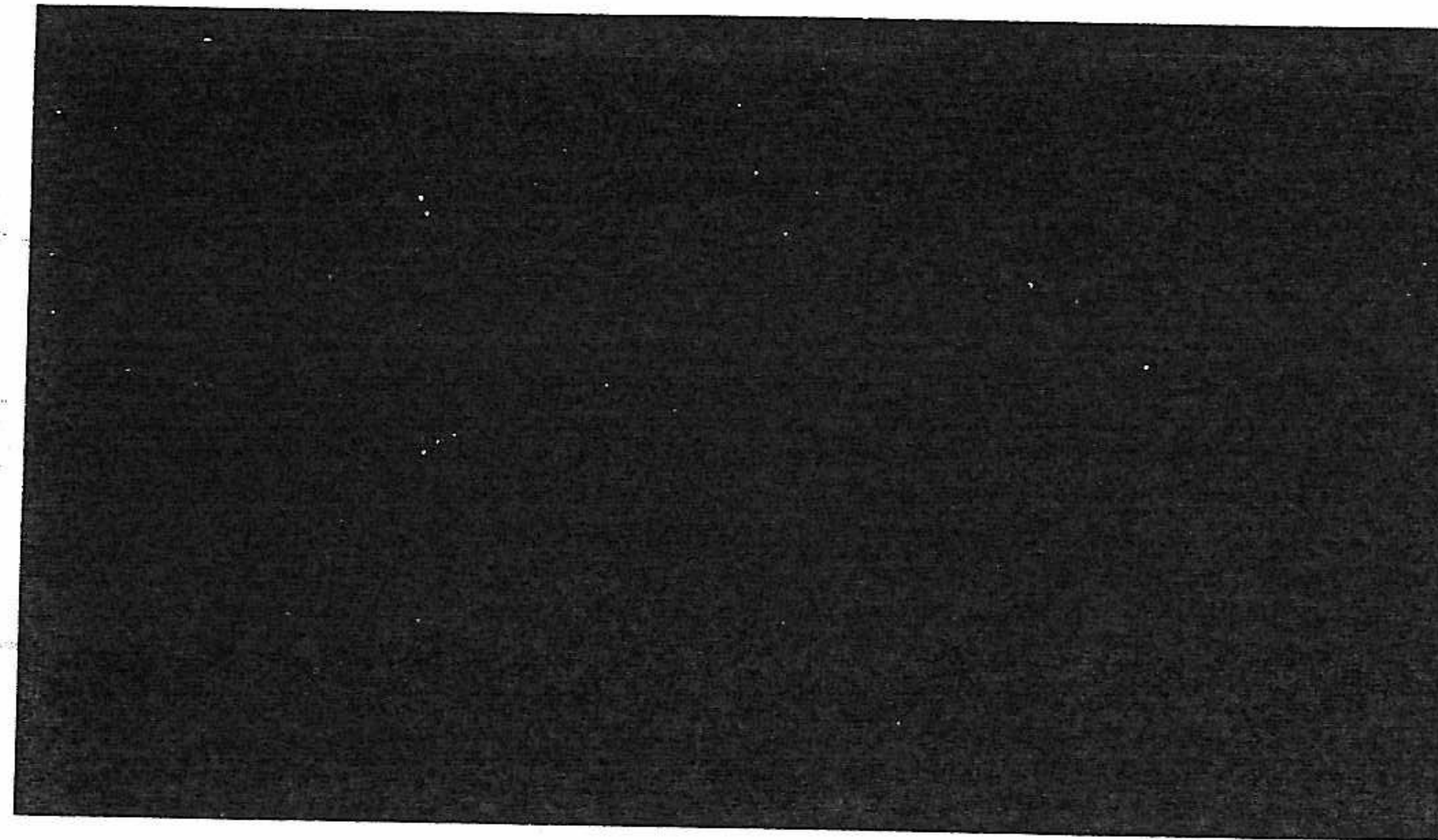
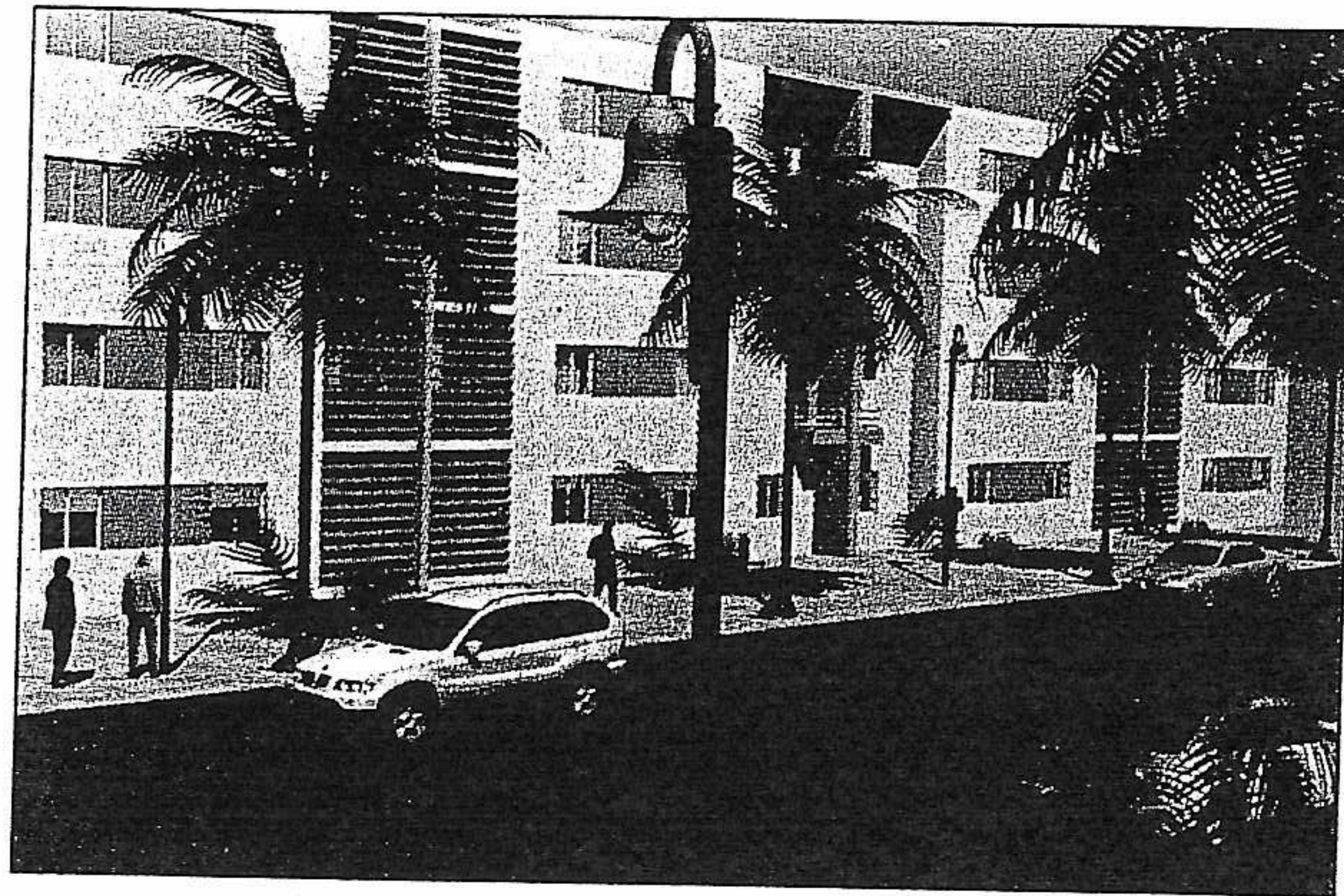
Architecte
Dd. Abd. Derfouf 2 Etage - App 5
7mm 94 - Oujda - Tél. 056 70 50 75



ROYAUME DU MAROC
WILAYA LA REGION ORIENTAL
PRONINCE DE BERKAE
COMMUNE URBAINE SAIDIA



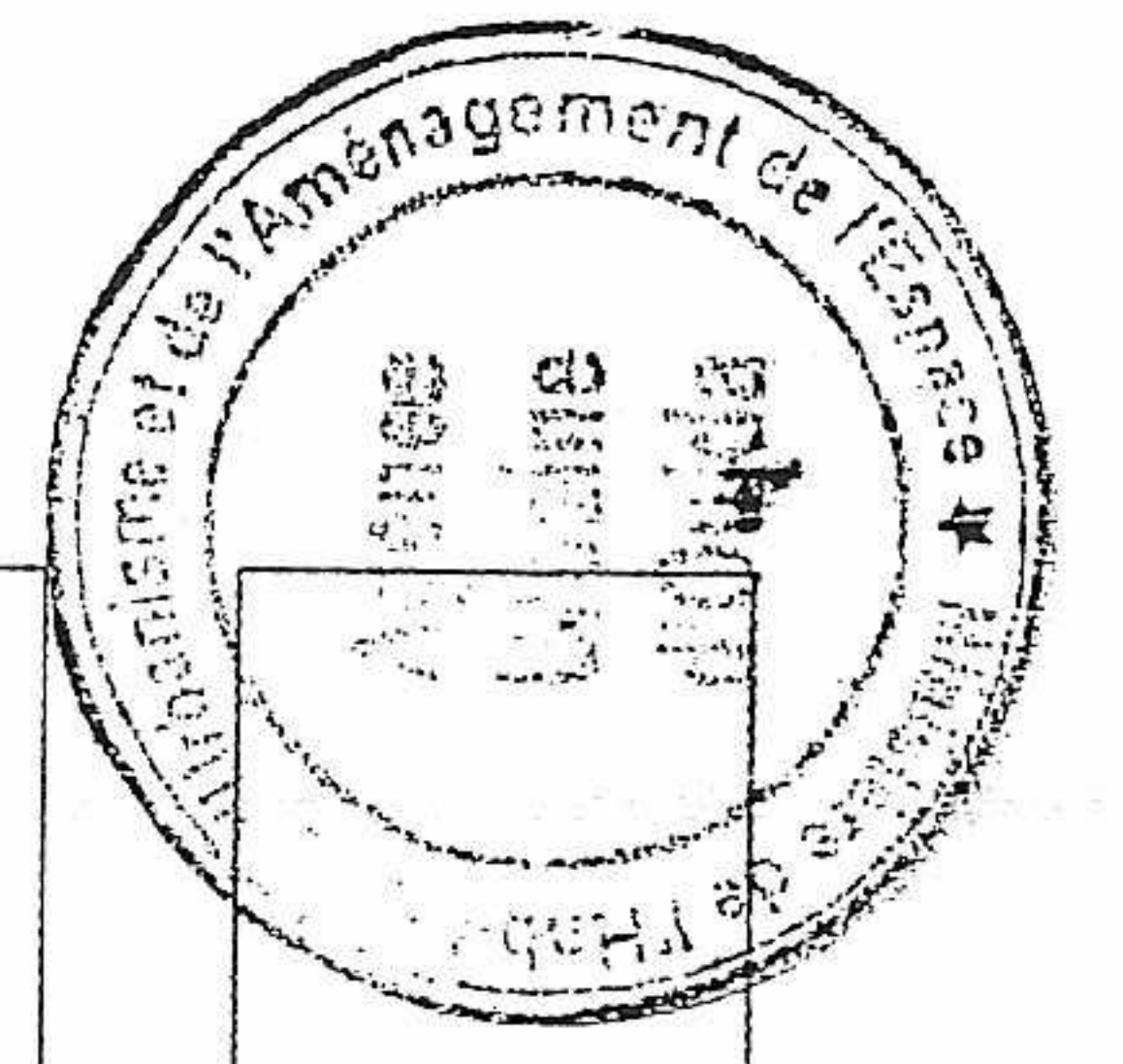
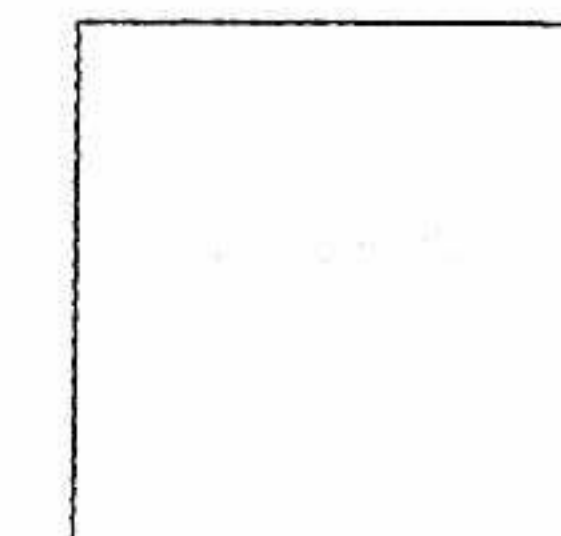
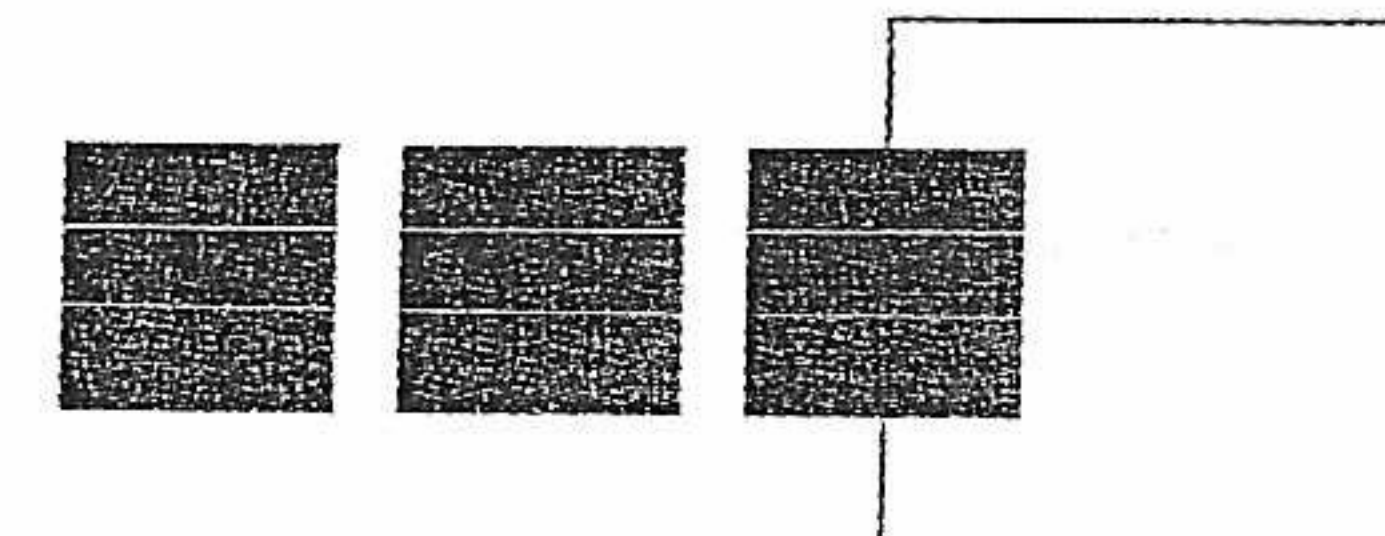
Construction de 64 Logements sociaux sur les lots C et D dans le cadre
du Programme des Logements sociaux à 250.000 dh



Zohir Khalid

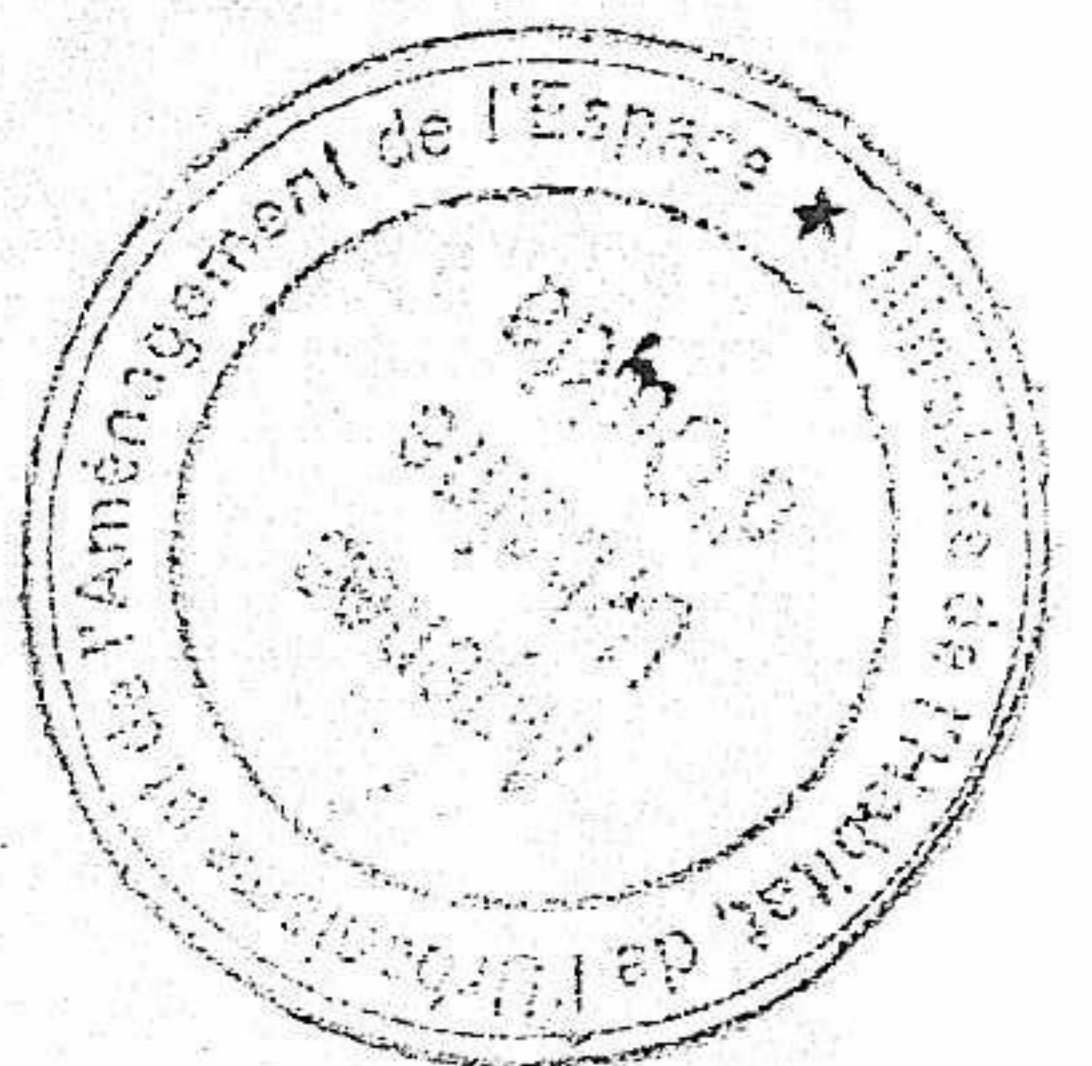
Architecte

Dd. Med Darfouf 2 Etage - App 5
Zmm 04 - Oujda - Tél. 056 70 50 75



Fiche Technique

- Projet : Construction de 64 Logements sur les lots C et D Dans le Cadre des Logements Sociaux à 250.000dh
- Situation : Lotissement Trifa II (Tranche 2) Saïdia
- Maître D'ouvrage : Société al Omrane Oujda
- Superficie du terrain : 1160 m²
- Superficie couverte : 2262 m²
- Nombre d'unités : 64
- Coût de la construction : 12 millions de dirhams
- Durée des travaux : 12 mois
- Nombre d'emplois : 60



Note de Présentation

Dans le cadre de la nouvelle politique du Ministère de l'Habitat et de l'Urbanisme qui répond aux directives royales, et suite à la signature de la convention pour la réalisation des logements dont la VIT est inférieur à 140000 dh, et En Application des Hautes Directives Royales visant La relance du logement social et dans le cadre de la mise en œuvre des nouvelles dispositions de la loi de finances, et conformément à ces engagements relatifs à la promotion de la qualité urbaine et architecturale, la société al Omrane Oujda lance en 2011, la réalisation de logements à 250.000 Dirhams Hors Taxe.

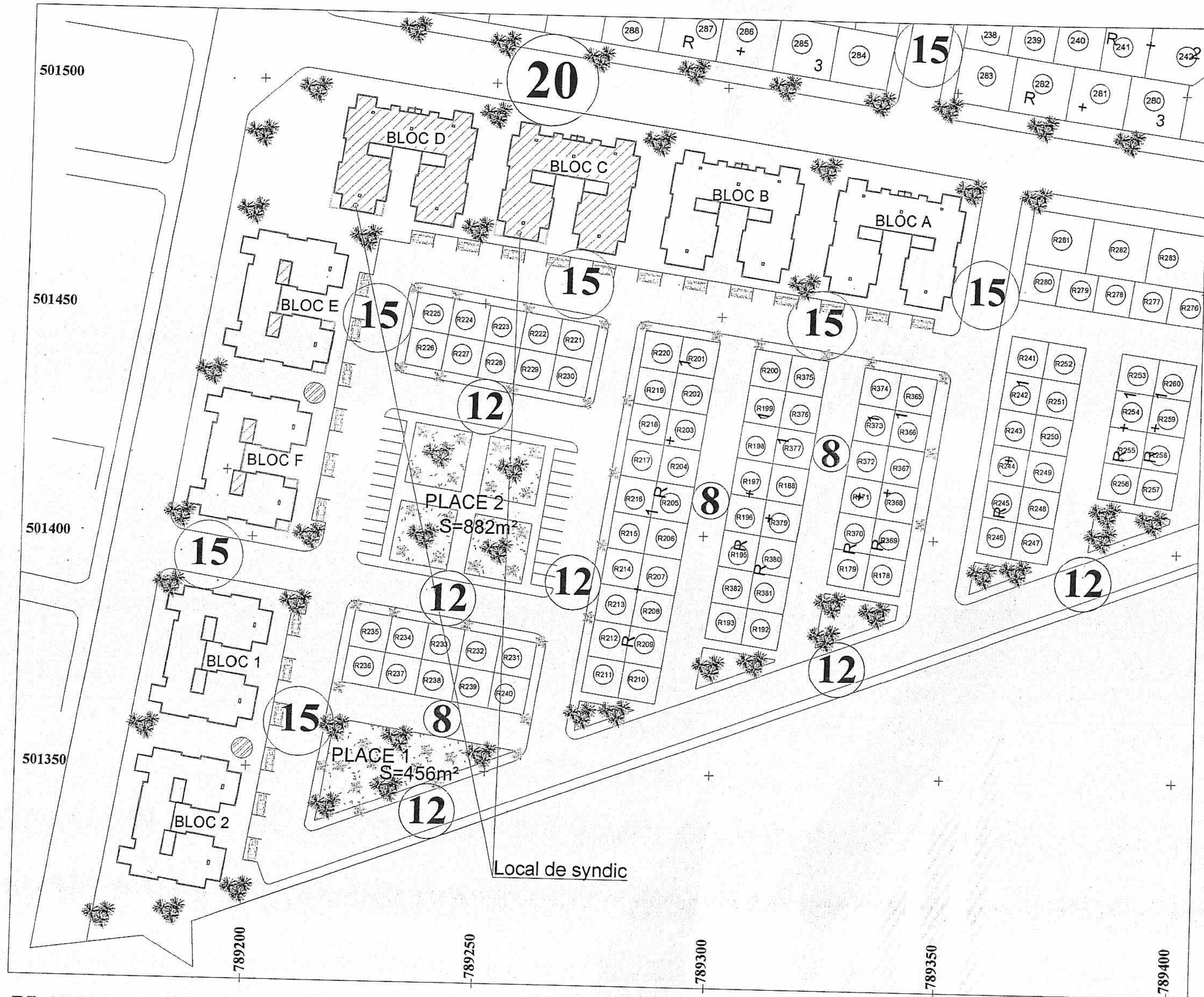
Couvrant une superficie de 6000m² le programme consiste à la réalisation de 64 logements sociaux à 250.000 Dirhams Hors Taxe seront réalisés en îlots intégrant places et espaces verts en immeubles en R+3

Le programme du projet se veut un nouveau produit dans la ville d'Oujda visant la diversification du produit de l'Habitat social et l'accès à la propriété essentiellement pour les ménages à faible et moyens revenus.



Plan de lotissement

N.B : le



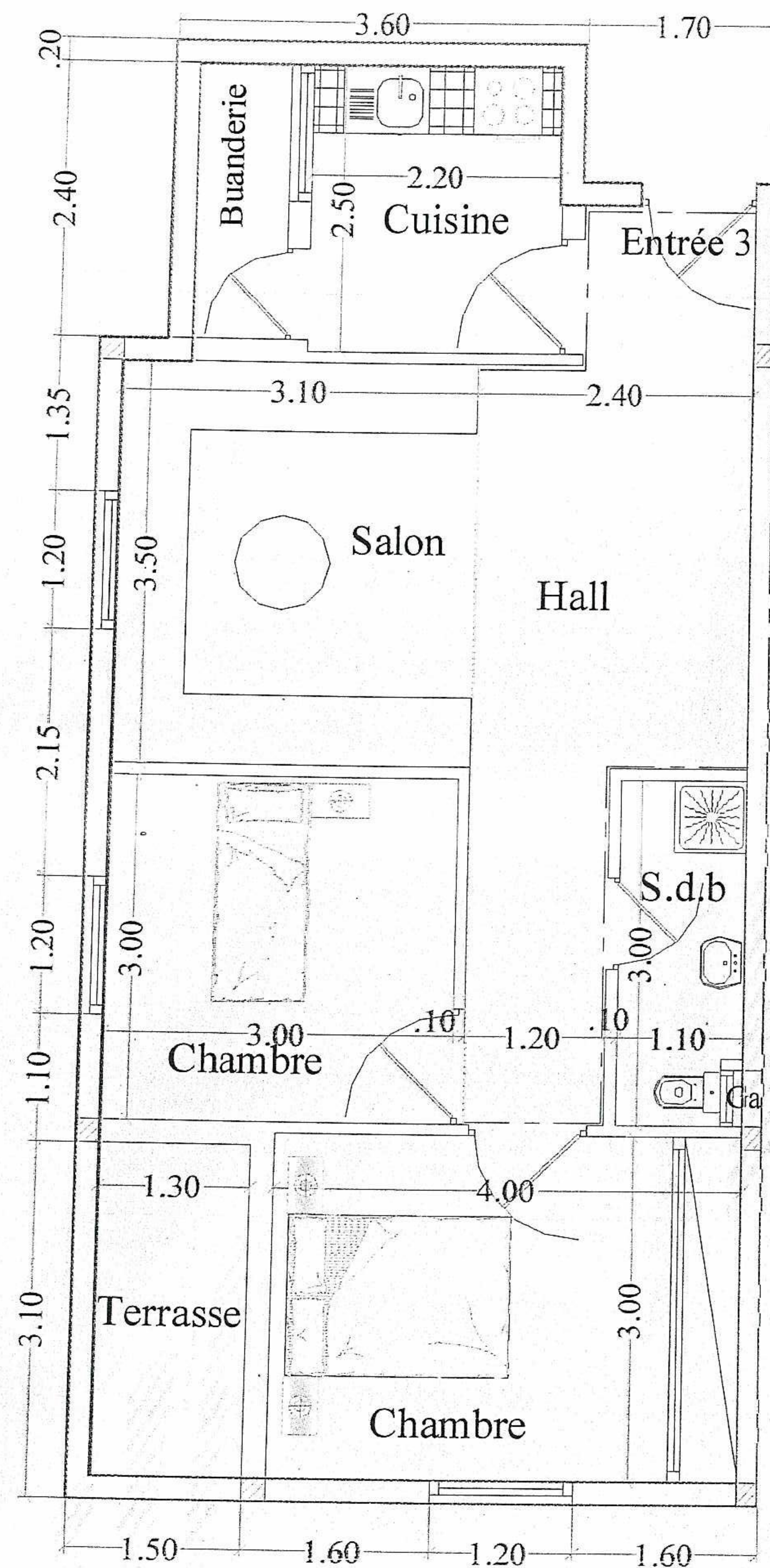
PLAN DE MASSE Ech : 1/ 1000



Plan de la cellule type

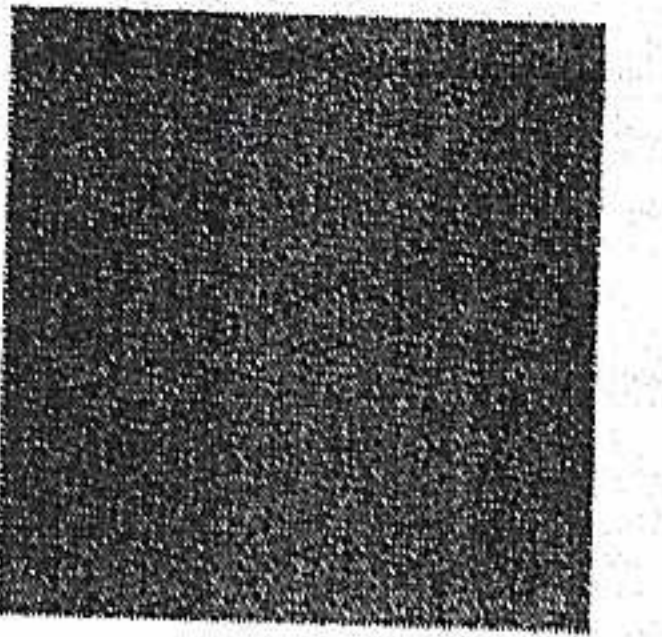
Un nouveau produit fini qui explore les possibilités de réalisation du logement social à faible coût et à fort potentiel de qualité de vie, se caractérise par une surface moyenne de 65m^2 y compris les espaces communs pour un appartement de 3 pièces. La conception de la cellule s'est basé sur trois principes:

- Distribution des espace d'une façon fonctionnelle;
- Minimiser les espaces communs;
- Simplifier les matériaux utilisés.

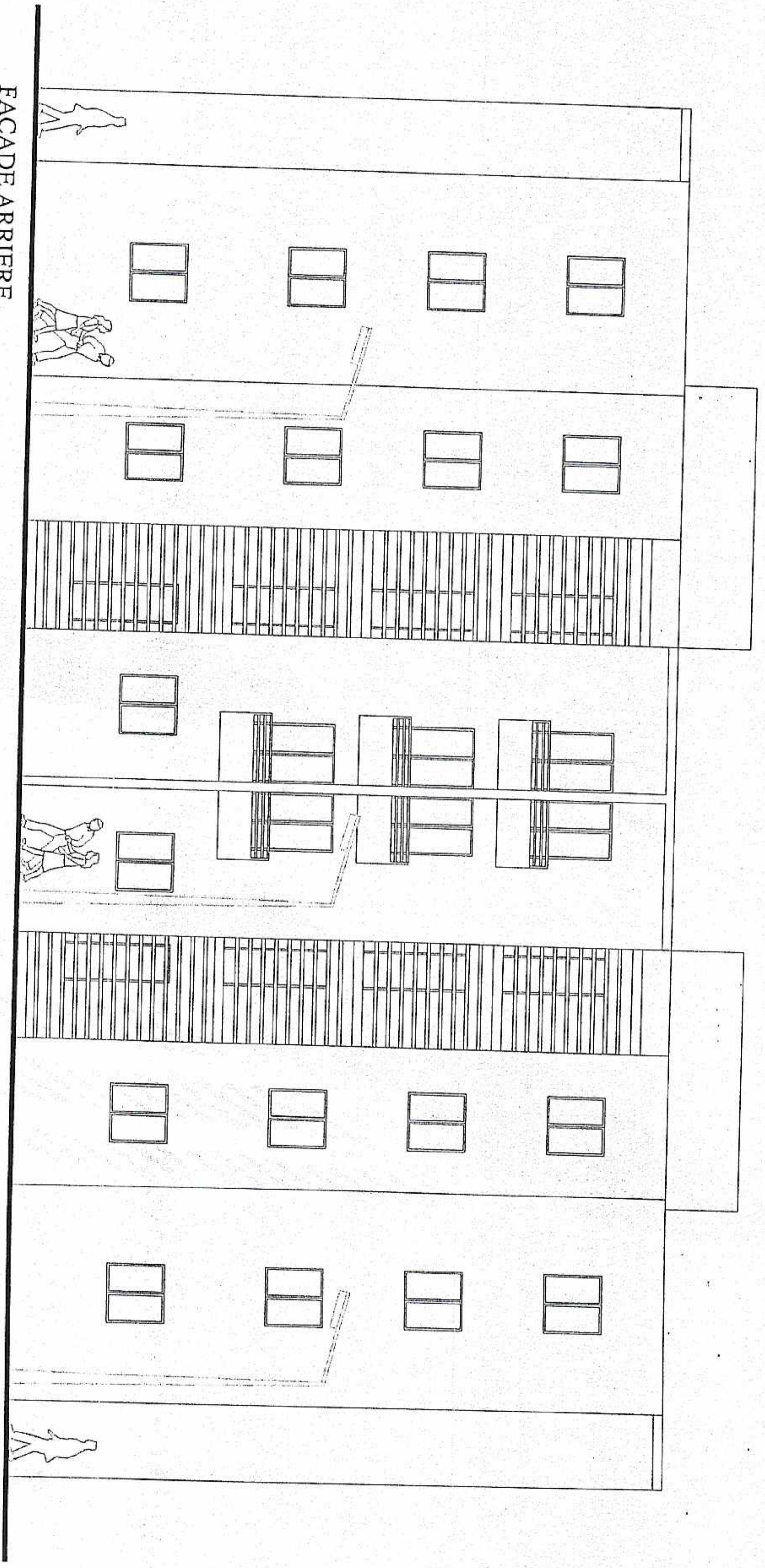
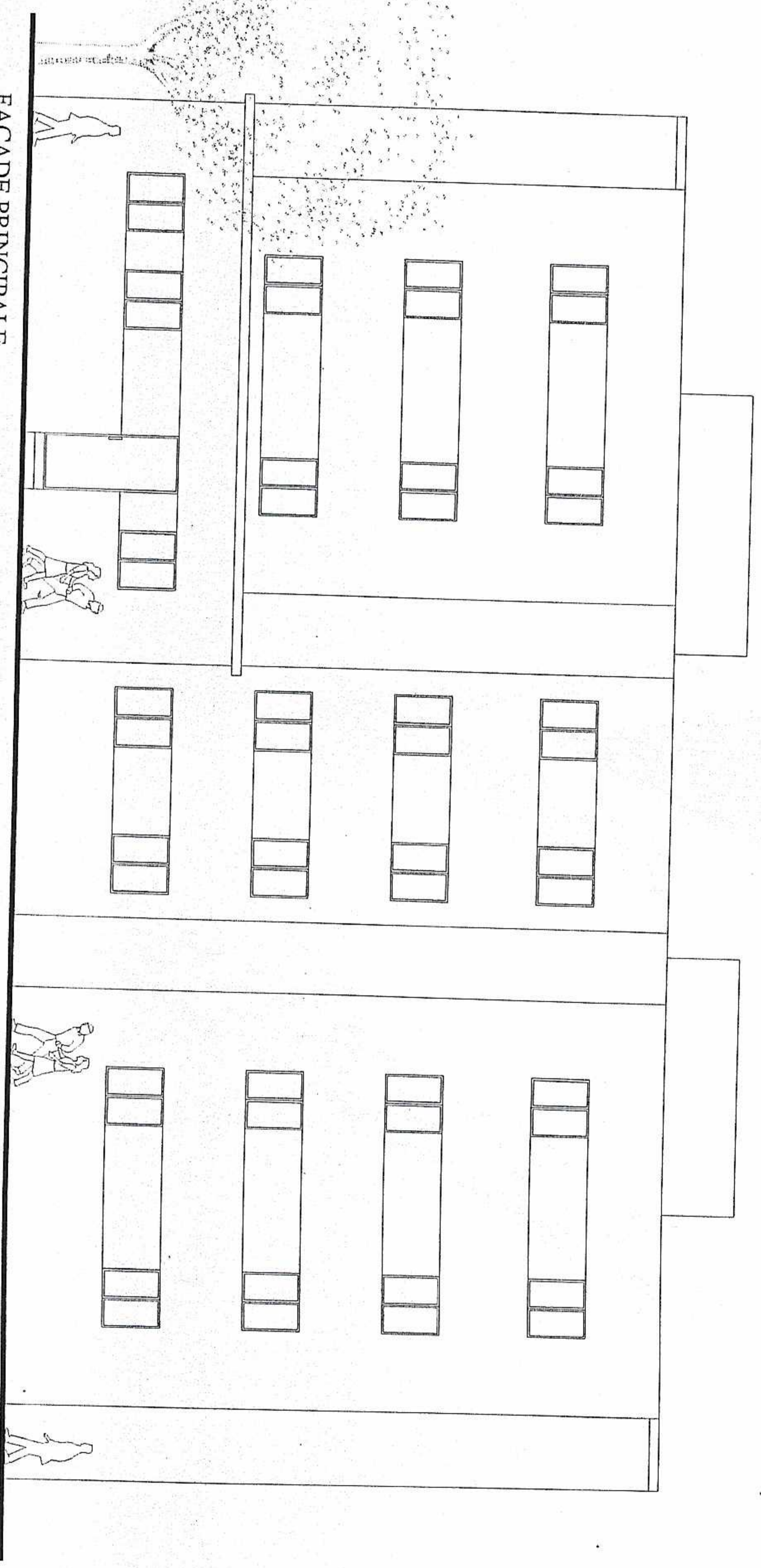


Surface : 65m^2

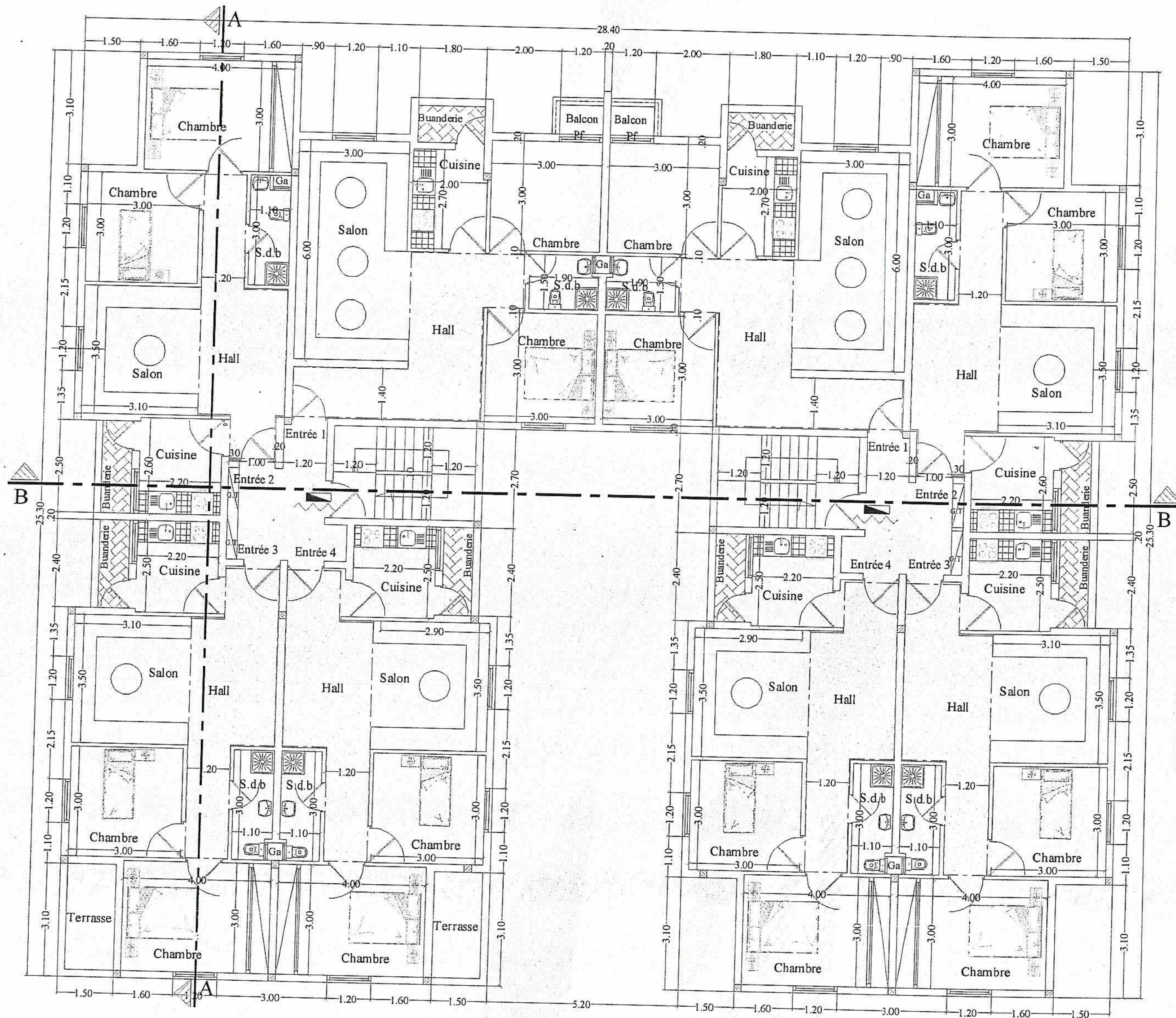




Les Façades



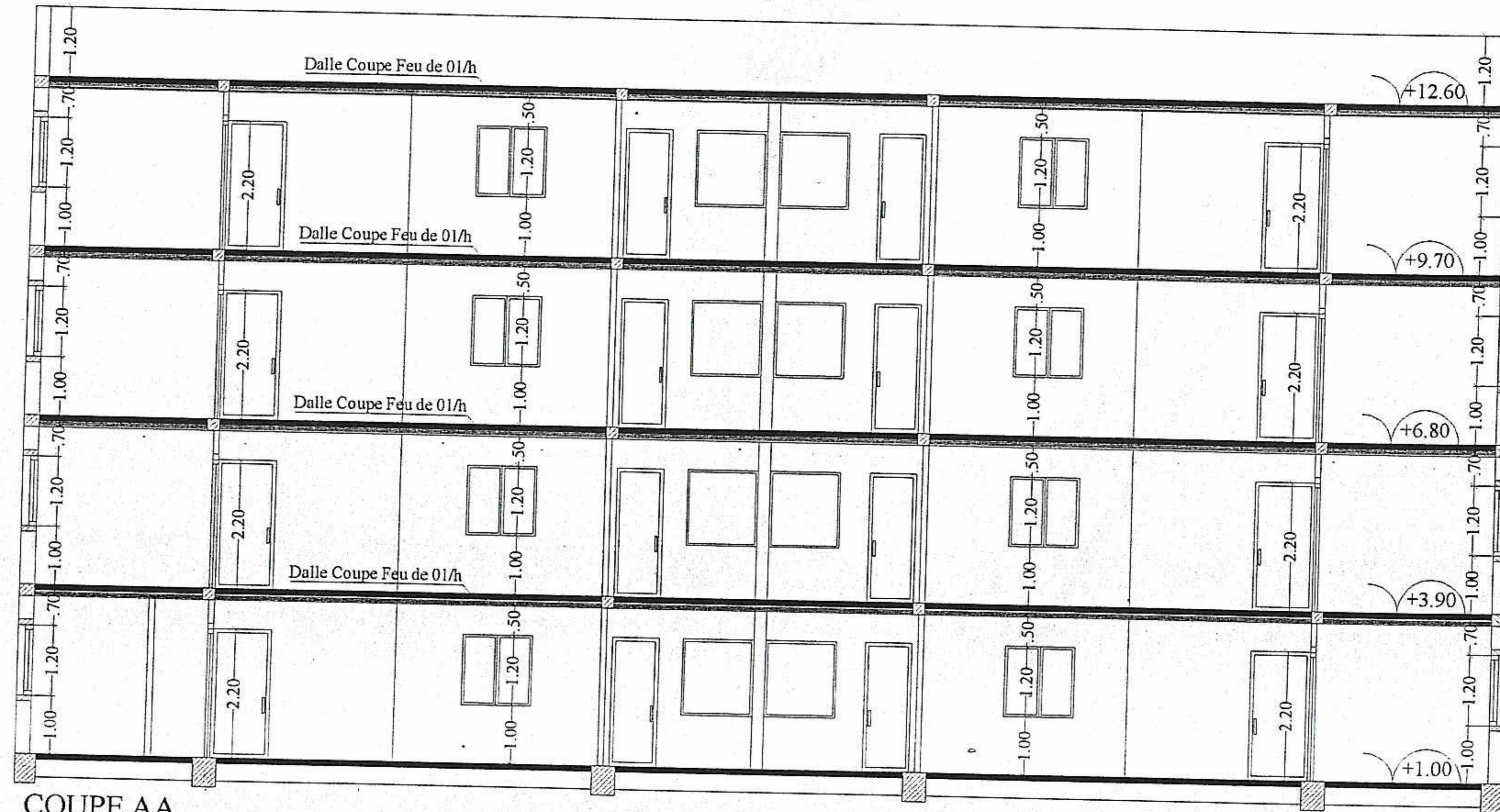
Plan type des immeubles Etage Courant



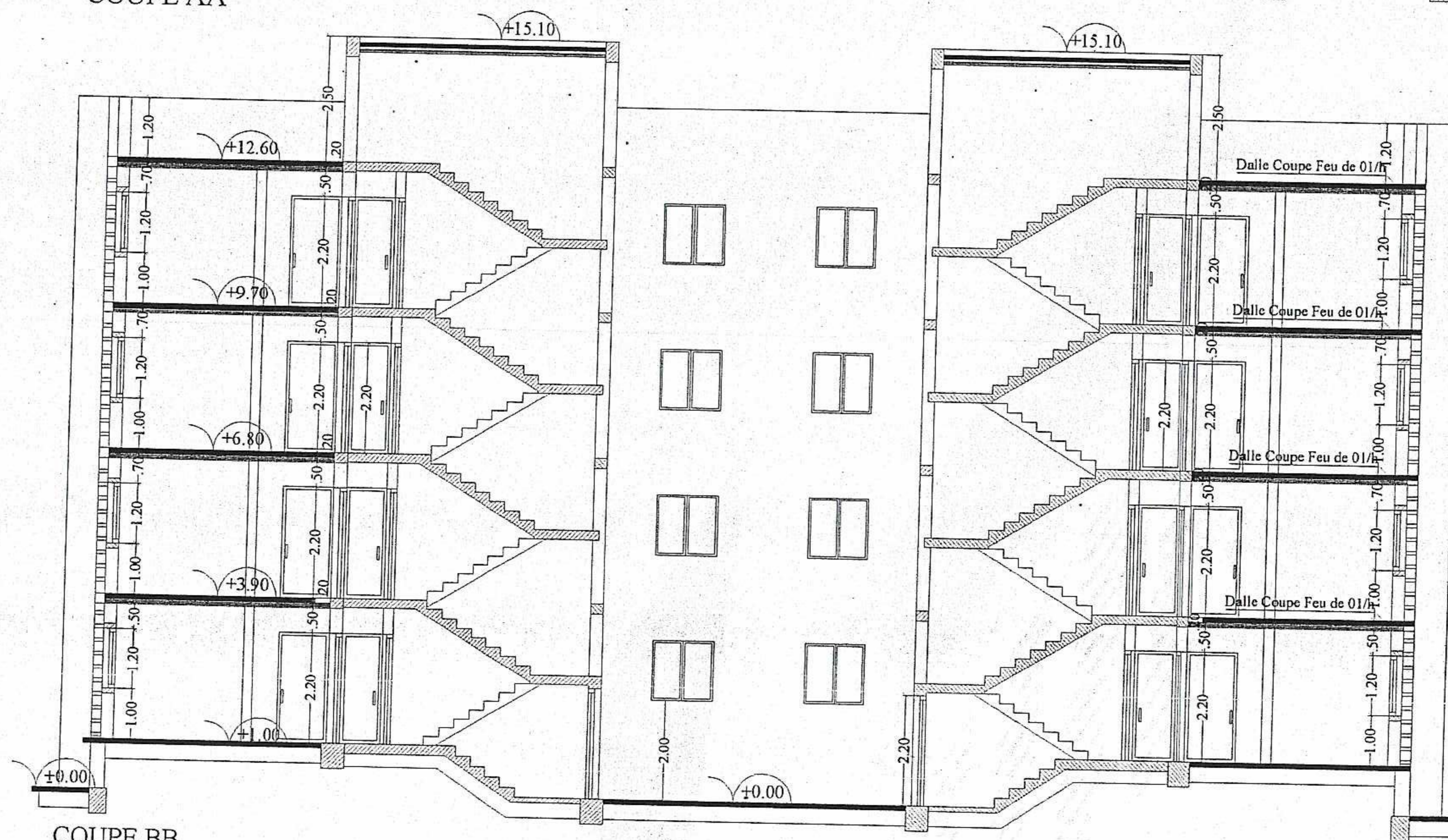
ETAGE COURANT



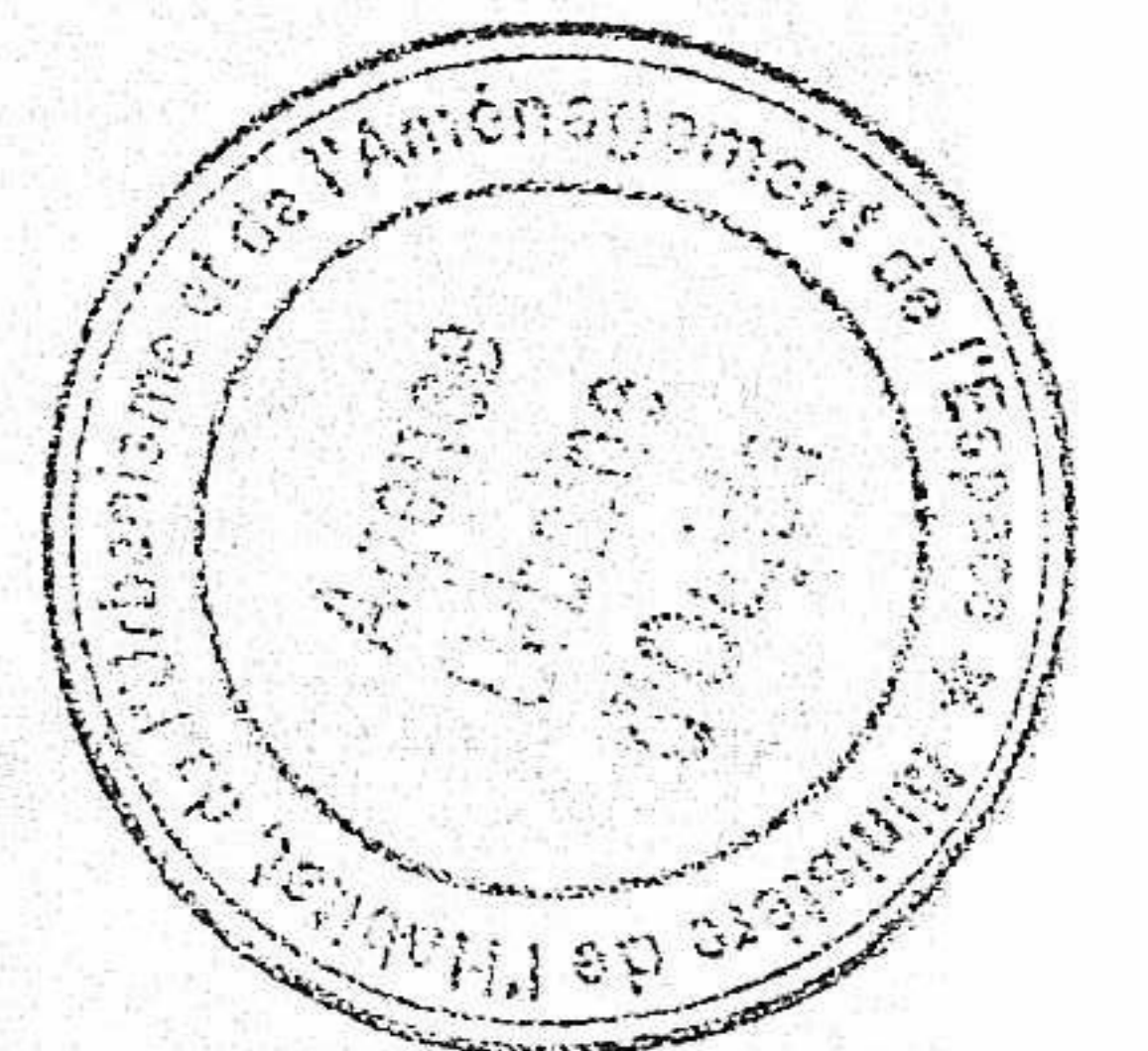
Plan des Coupes



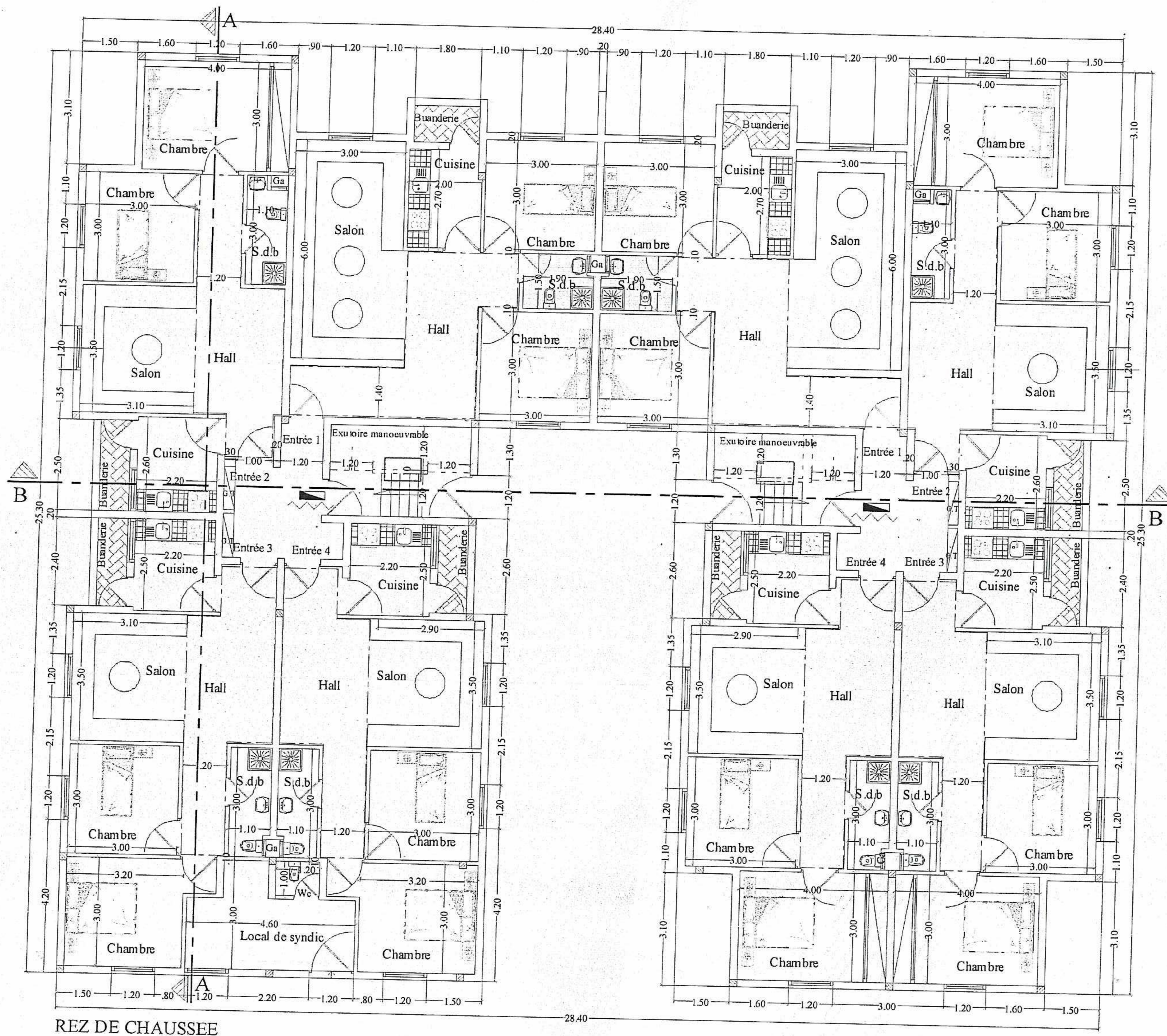
COUPE AA



COUPE BB



Plan type des immeubles Rez-de-chaussée



REZ DE CHAUSSEE

