

PLAN DE MASSE - ECH 1/200



PLAN DE SITUATION - ECH 1/500

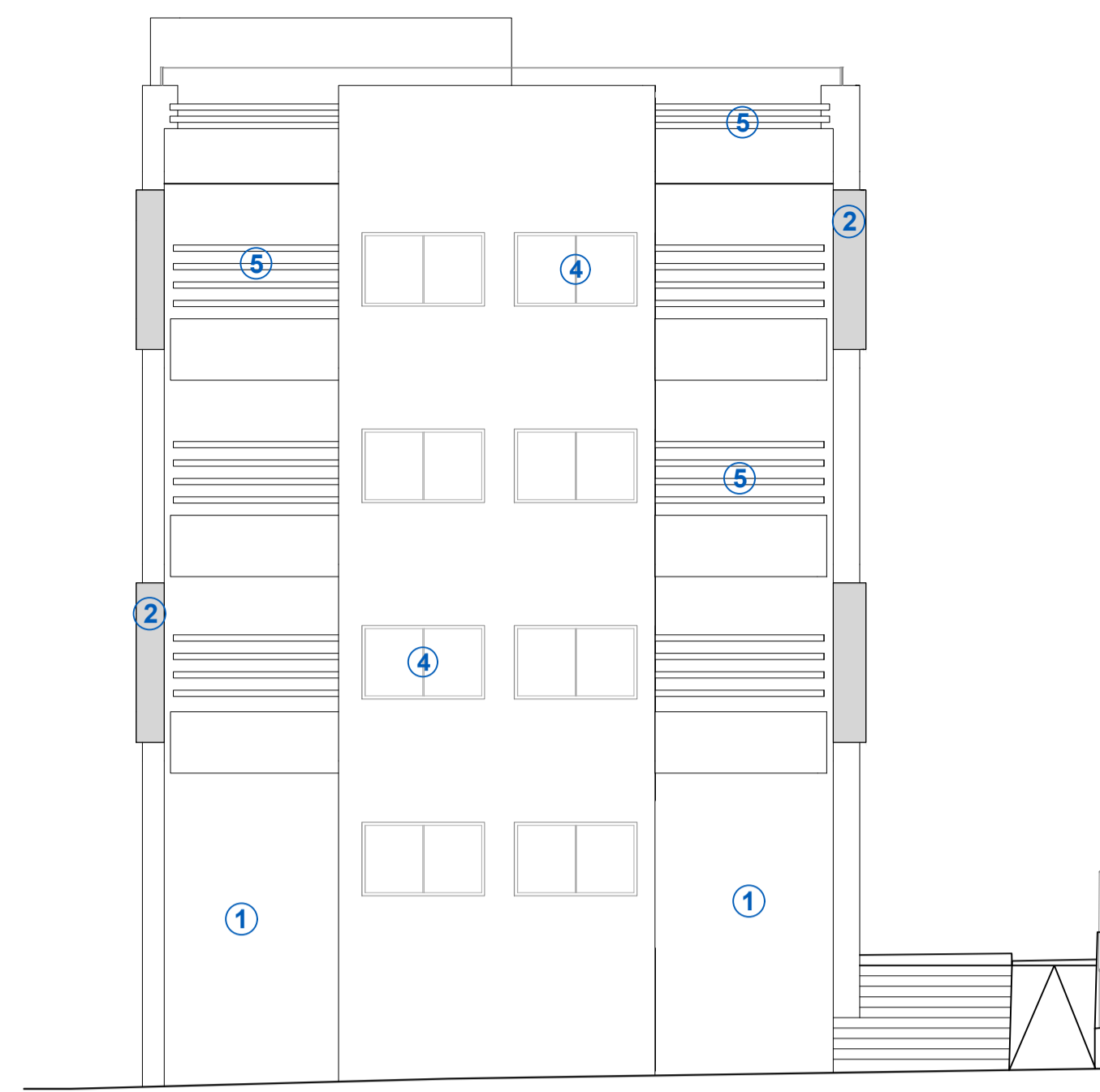
ROYAUME DU MAROC WILAYA DE LA REGION ORIENTALE PROVINCE JERADA	
<b>COMMUNE :</b>	JERADA
<b>PROPRIETAIRES:</b>	Société Al Omrane Région de l'Oriental
<b>PROJET :</b>	CONSTRUCTION D'UN GROUPE D'HABITATIONS EN R+3 - OPERATION INTELAK A JERADA
<b>SITUE A:</b>	Lotissement propriété de la SAO-RO - Intlak à Jerada-Province de Jerada. LOT 360 LOT 361 TF : 138482/ 02 - 138483/ 02
<b>PLANCHE : 1 / 3</b>	<b>ECHELLE : 1-200 / 1-500</b>
<b>HASSAN BENHAMMOU</b> Architecte 3,Boulevard Youssef Ibn Tachefine , Résidence Youssef Ibn Tachefine N: 31 au 3eme Etage- OUJDA - Tel:05-36-71-20-30 Fax : 05-36-68-16-17	
L'ENTREPRENEUR DEVRA VERIFIER LES DIMENSIONS ET COTES ET AVISER L'ARCHITECTE DE TOUTES ERREURS OU OMISSIONS AVANT TOUT TRAVAIL.	
LE PROPRIETAIRE ET L'ENTREPRENEUR DOIVENT PRENDRE L'AVIS DE L'ARCHITECTE AVANT L'EXECUTION DES TRAVAUX.	
LE PROPRIETAIRE SOUSSIGNE S'ENGAGE A FAIRE LES PLANS DU BETON ARME PAR UN INGENIEUR QUALIFIE PATENTE	
LE MAITRE D'OUVRAGE S'ENGAGE A PROCEDER AU RETABLISSEMENT DES BORNES PAR UN IGT AGREE POUR L'INPLANTATION DU PROJET	
LE PROJET RESPECTE LES REGLES CONTRE LES RISQUES D'INCENDIE ET DE PANIQUE DANS LES CONSTRUCTIONS CONFORMEMENT A LA REGLEMENTATION EN VIGUEUR	
(CES PLANS ARCHITECTURAUX RESPECTENT LES NORMES DE SECURITE CONTRE LES RISQUES D'INCENDIE ET DE PANIQUES TELLES QUE PREVUES PAR LES TEXTES LEGISLATIFS ET REGLEMENTAIRES EN VIGUEUR.)	

TITRE FONCIER	
BLOC A	138482/ 02_ LOT 360
BLOC B	138483/ 02_ LOT361

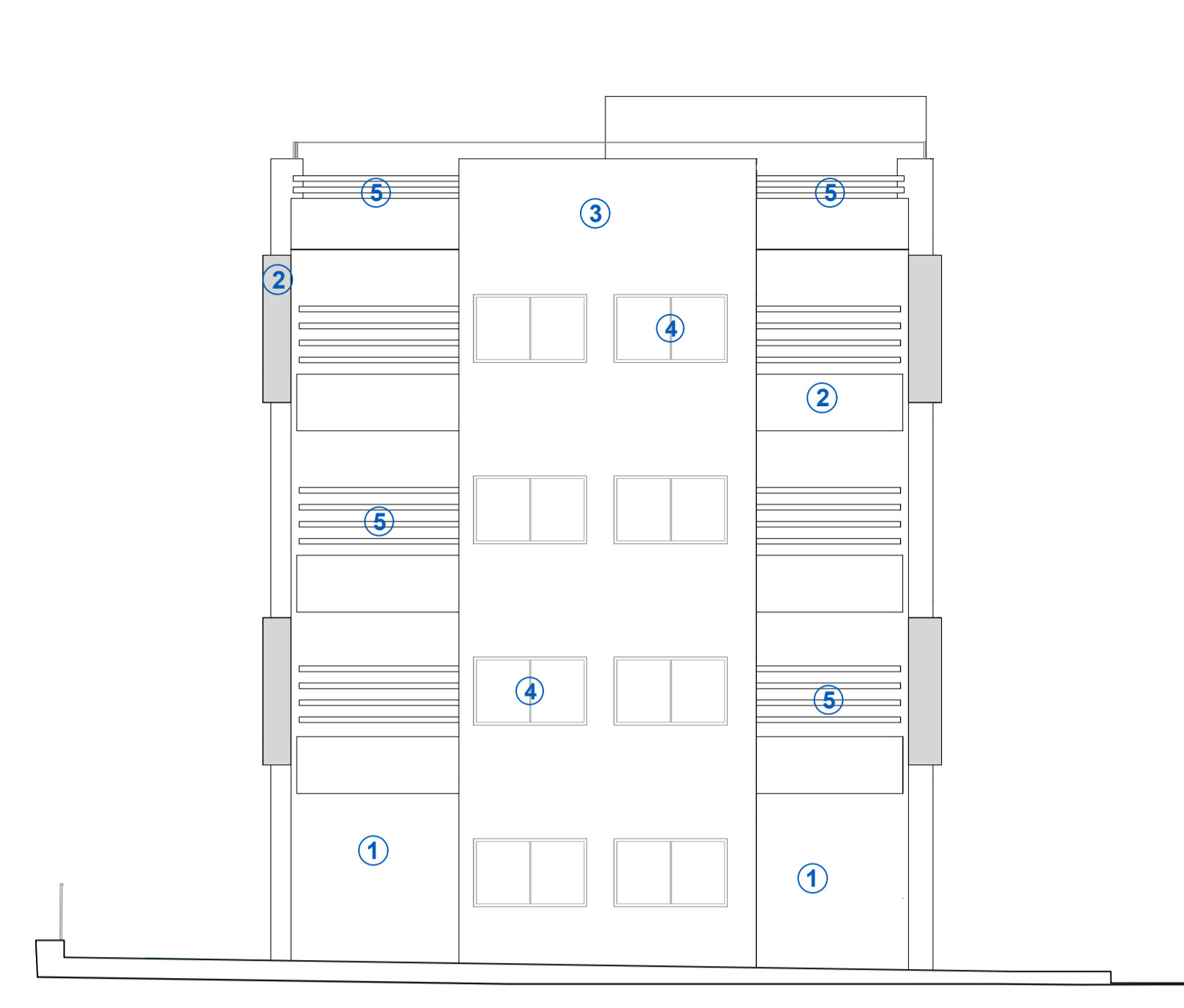




FACADE ARRIERE - BLOC A



FACADE L.GAUCHE - BLOC A



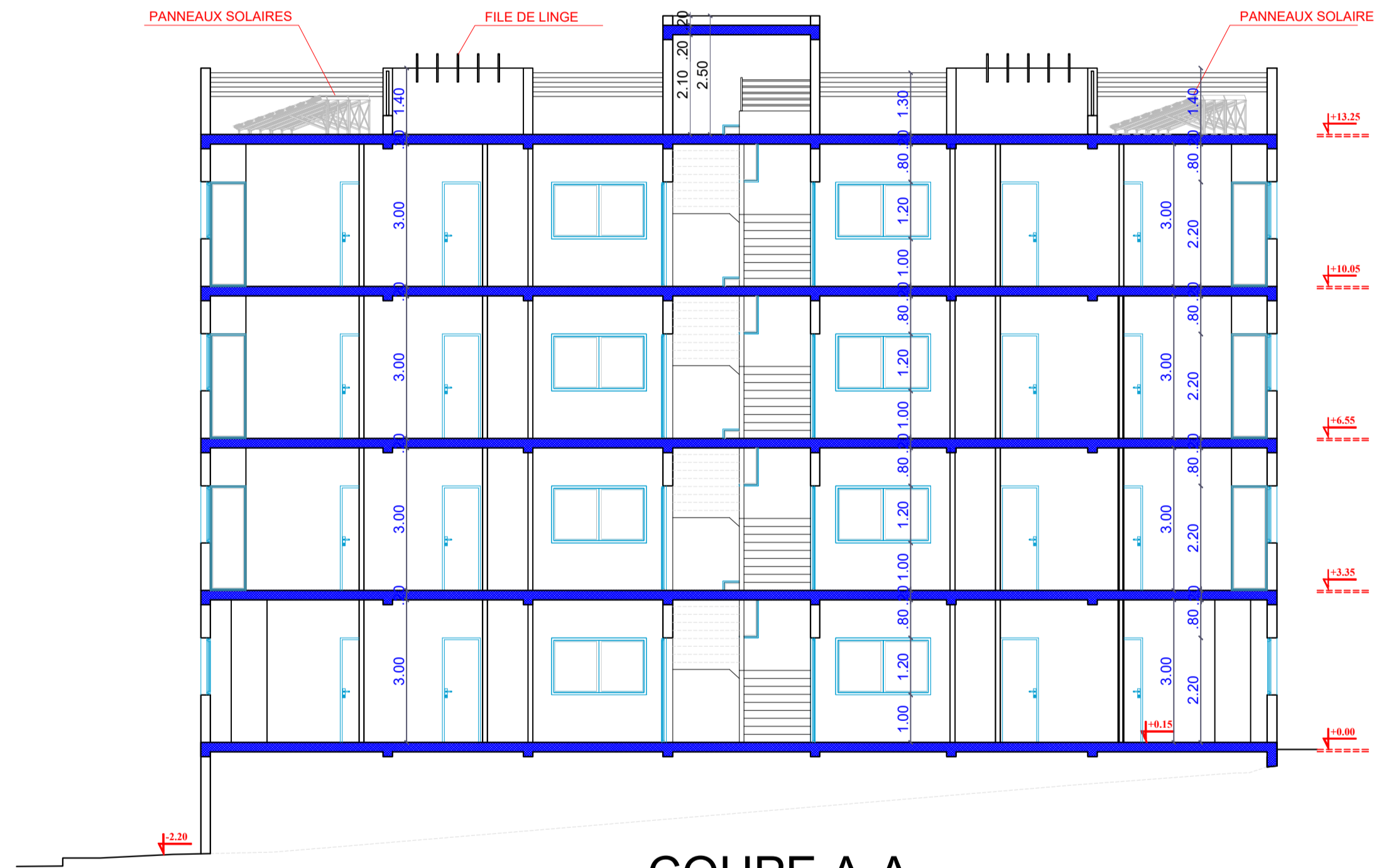
FACADE L.DROITE - BLOC A

COMMUNE :	JERADA
PROPRIETAIRES :	Société Al Omrane Région de l'Oriental
PROJET :	CONSTRUCTION D'UN GROUPE D'HABITATIONS EN R+3 - OPERATION INTELAK A JERADA
SITUE A :	Lotissement propriété de la SAO-RO - Intlak à Jerada-Province de Jerada. TF : 138482/ 02 _ LOT360
PLANCHE : 2/ 3	-- PLANS NIVEAUX : • PLAN FONDATION • PLAN RDC • PLAN ETAGE • PLAN TERRASSE -- FACADES -- COUPES ECHELLE : 1-100

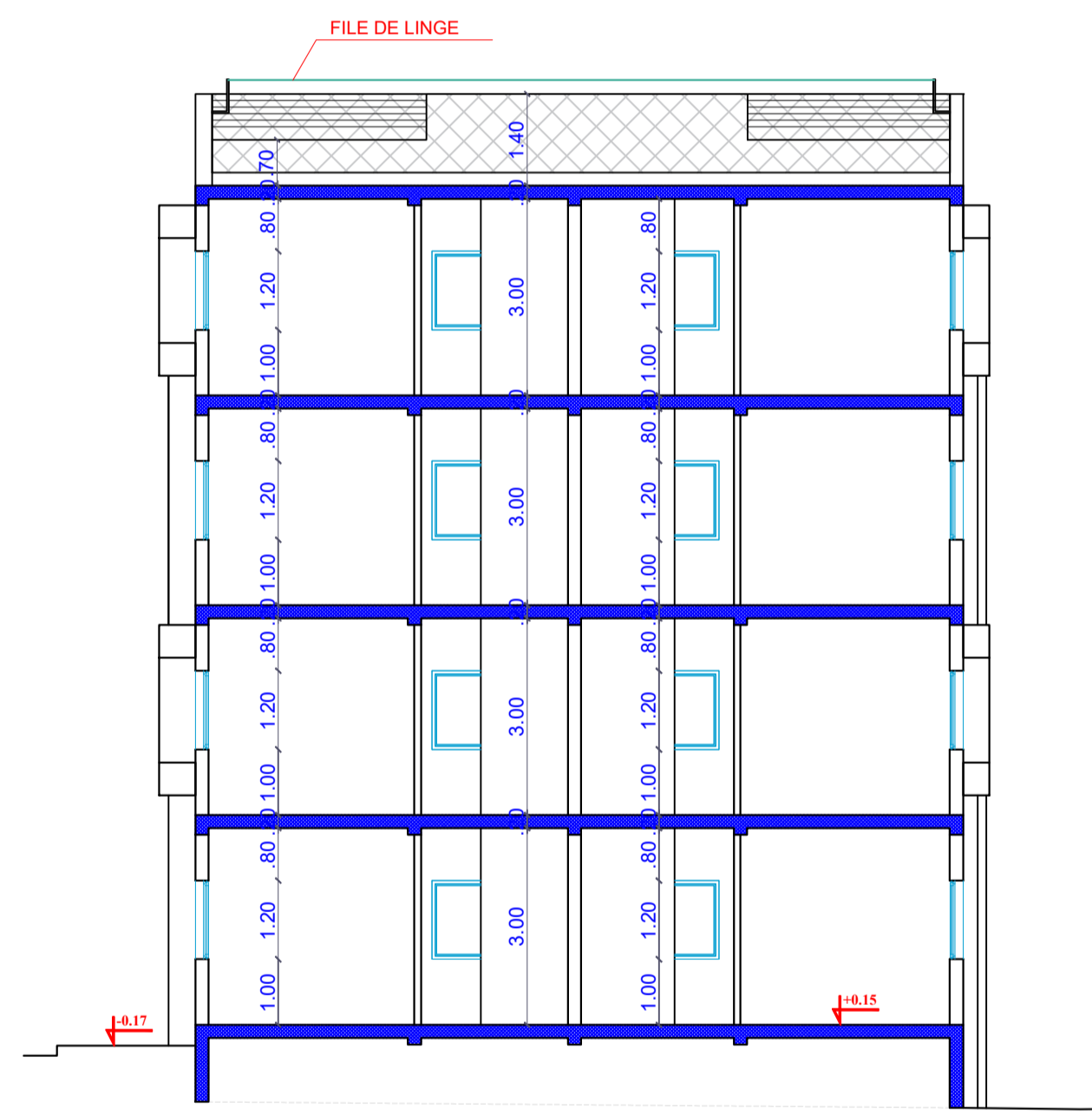


**HASSAN BENHAMMOU**  
Architecte  
3,Boulevard Youssef Ibn Tachefine , Résidence Youssef Ibn Tachefine N: 31 au 3eme Etage- Oujda -  
Tel:05-36-71-20-30 Fax : 05-36-68-16-17

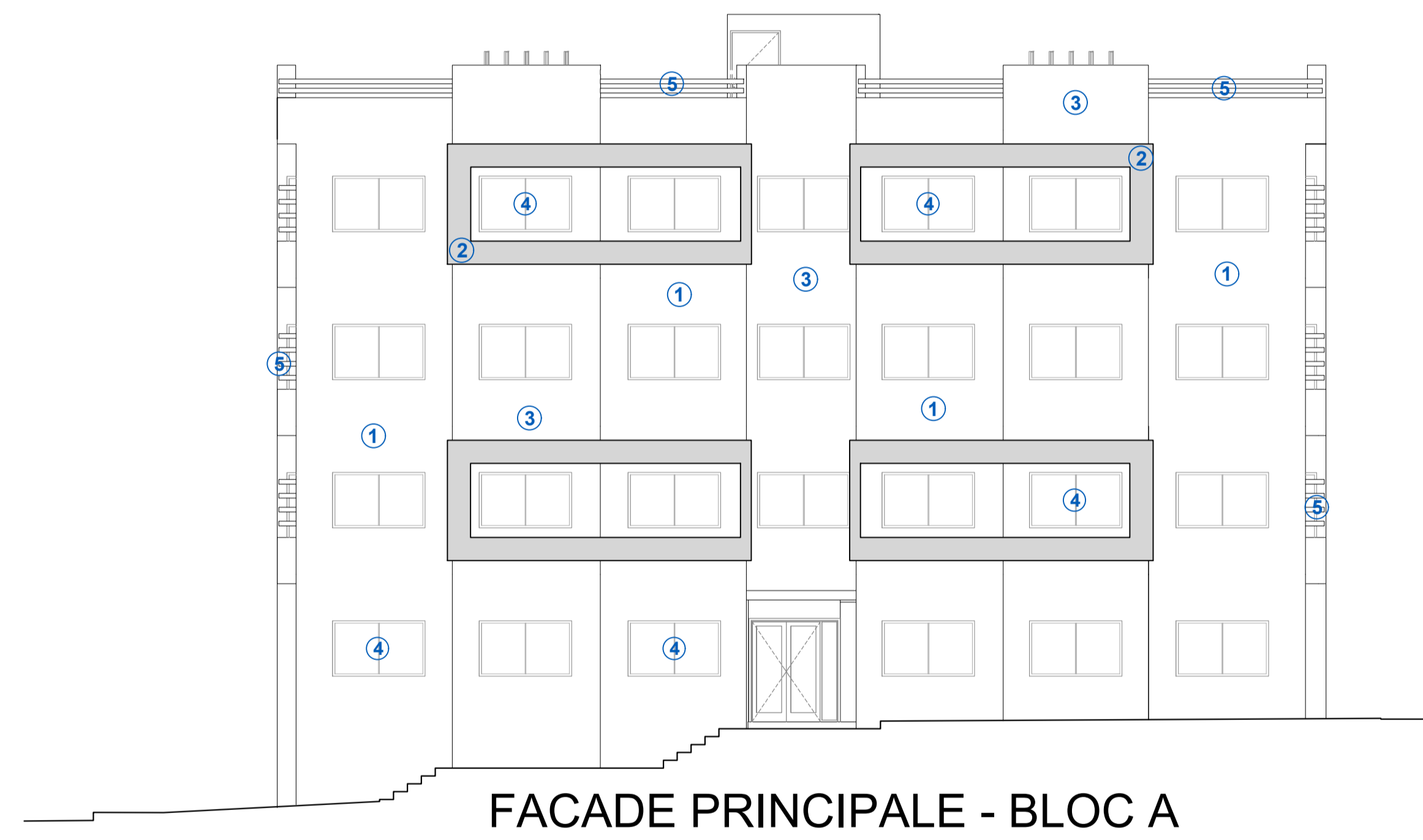
L'ENTREPRENEUR DEVRA VERIFIER LES DIMENSIONS ET COTES ET AVISER L'ARCHITECTE DE TOUTES ERREURS OU OMISSIONS AVANT TOUT TRAVAIL.  
LE PROPRIETAIRE ET L'ENTREPRENEUR DOIVENT PRENDRE L'AVIS DE L'ARCHITECTE AVANT L'EXECUTION DES TRAVAUX.  
LE PROPRIETAIRE SOUSCRIT S'ENGAGE A FAIRE LES PLANS DU BETON ARME PAR UN INGENIEUR QUALIFIE PATENTE  
LE MAITRE D'OUVRAGE S'ENGAGE A PROCEDER AU RETABLISSEMENT DES BORNES PAR UN IGT AGREE POUR L'IMPLANTATION DU PROJET  
LE PROJET RESPECTE LES REGLES CONTRE LES RISQUES D'INCENDIE ET DE PANIQUE DANS LES CONSTRUCTIONS CONFORMEMENT A LA REGLEMENTATION EN VIGUEUR  
(CES PLANS ARCHITECTURAUX RESPECTENT LES NORMES DE SECURITE CONTRE LES RISQUES D'INCENDIE ET DE PANIQUES TELLES QUE PREVUES PAR LES TEXTES LEGISLATIFS ET REGLEMENTAIRES EN VIGUEUR.)



COUPE A-A



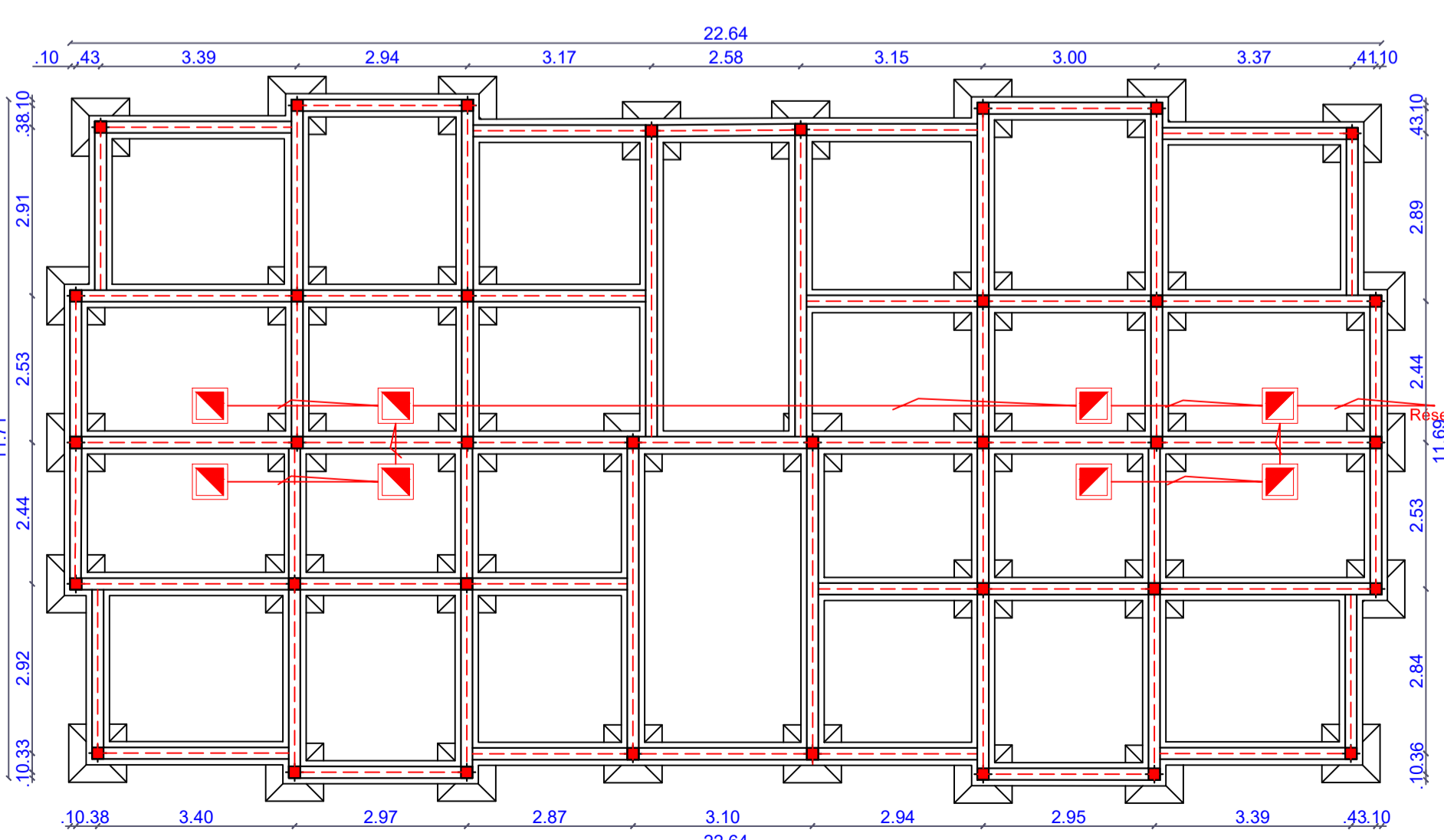
COUPE B-B



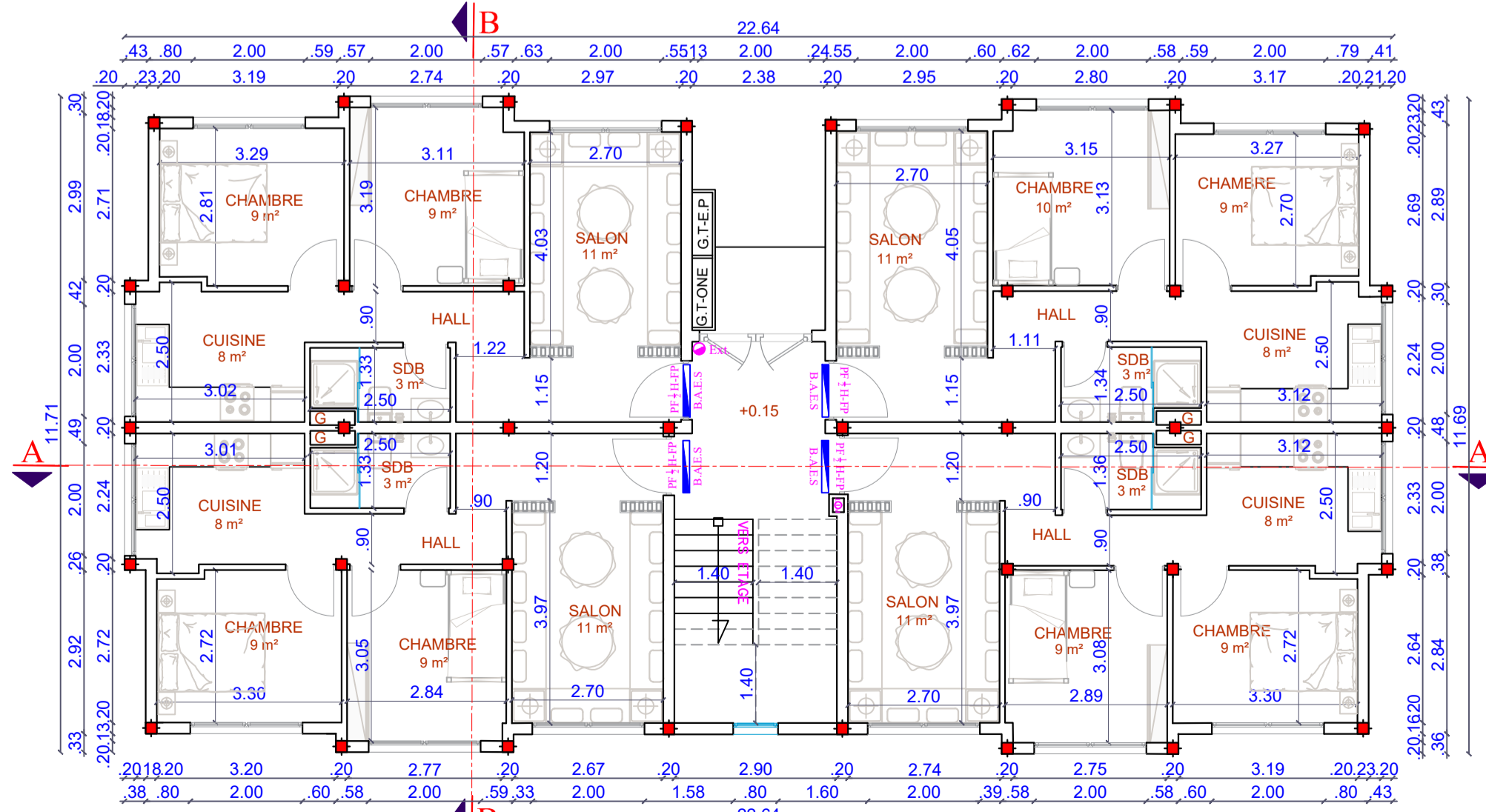
FACADE PRINCIPALE - BLOC A

**LA LEGENDE**

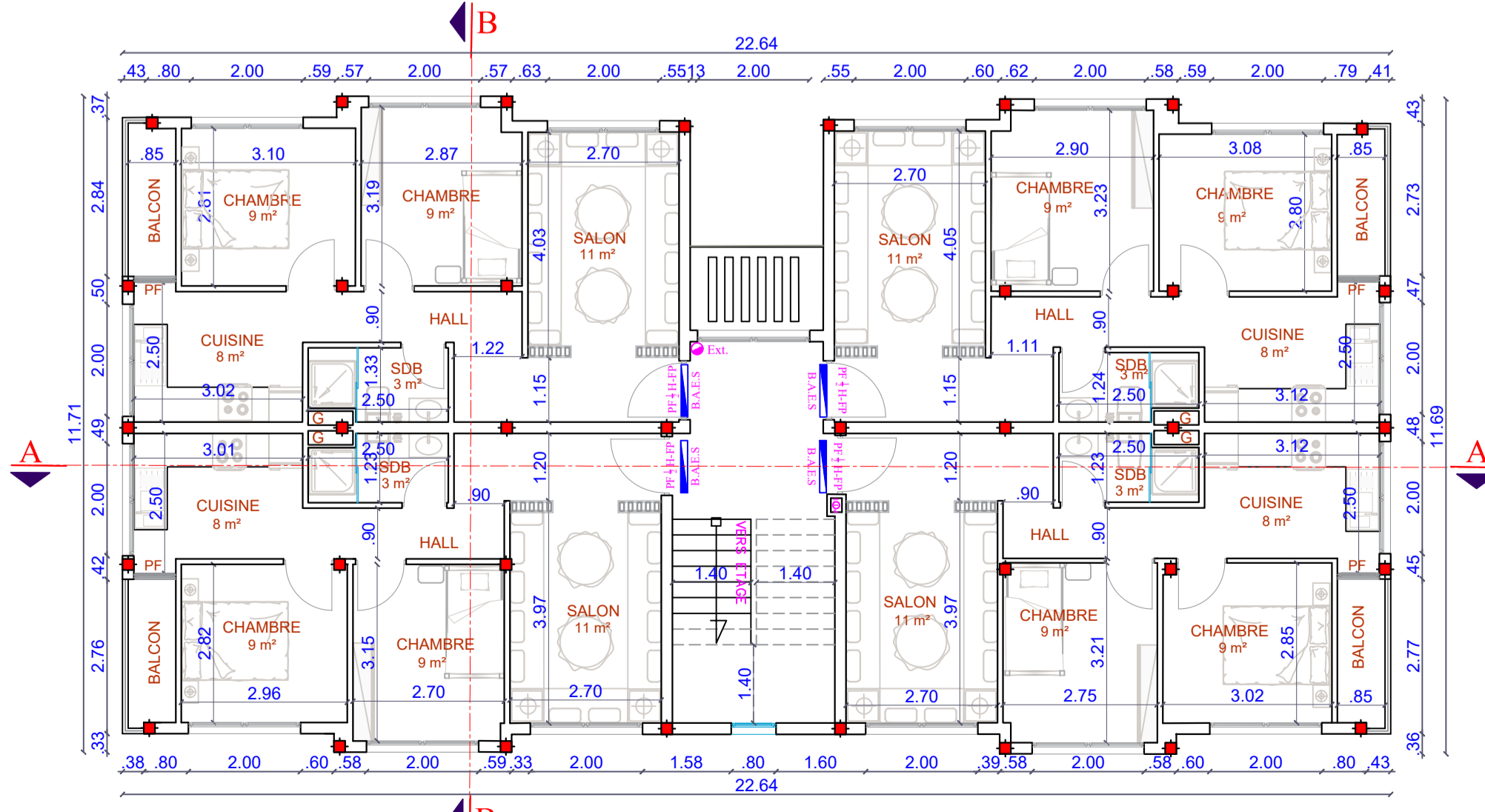
- ① ENDUIT LISSE BLANC
- ② ENDUIT BEIGE CLAIR
- ③ PASTA COULEUR BEIGE
- ④ MENUISERIE EN ALLU
- ⑤ GARDE CORPS EN INOX



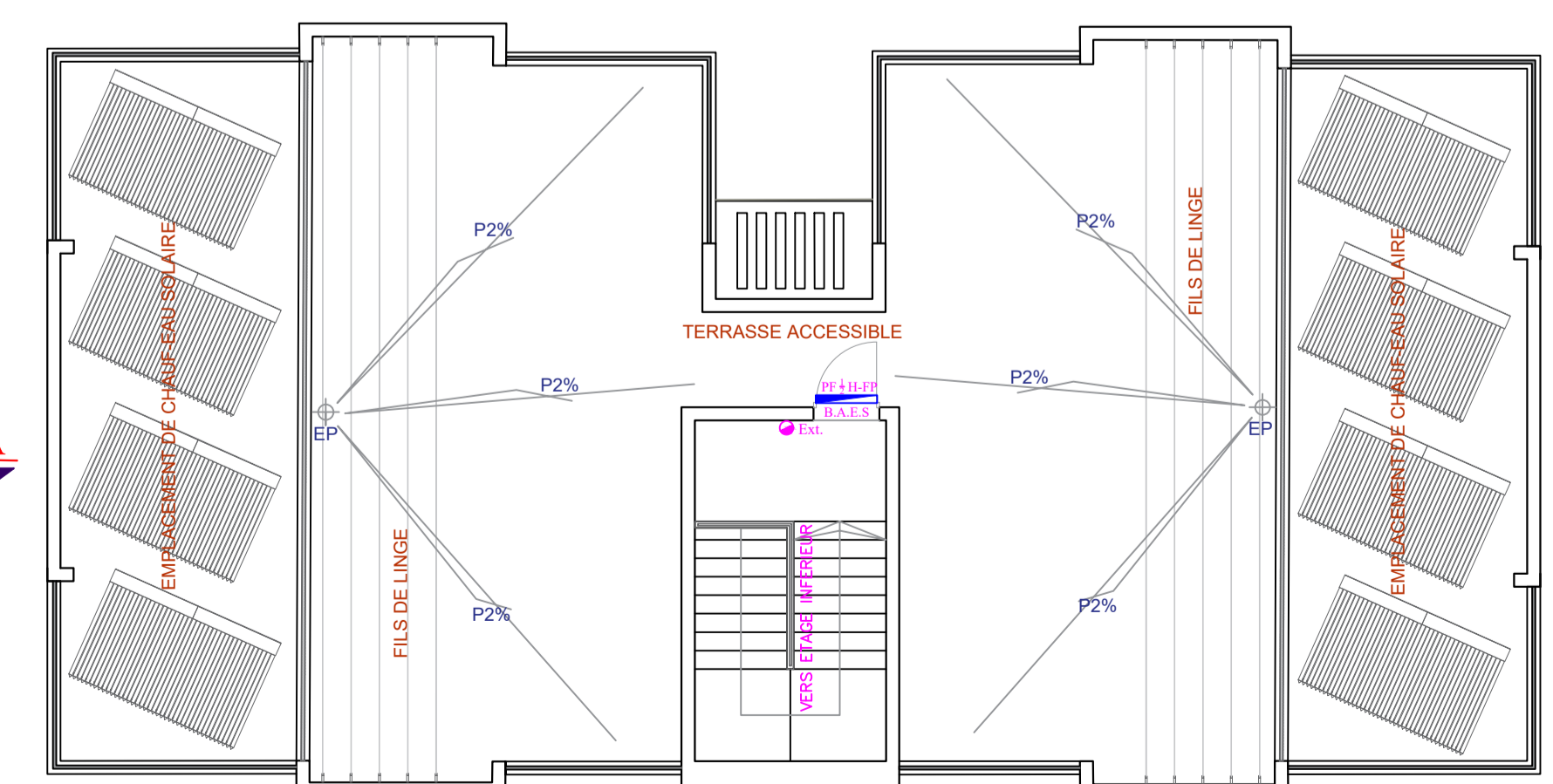
PLAN FONDATION - BLOC A



PLAN RDC - BLOC A



PLAN ETAGE - BLOC A



PLAN TERRASSE - BLOC A



COMMUNE : JERADA  
PROPRIETAIRES : Société Al Omrane Région de l'Oriental

PROJET : CONSTRUCTION  
D'UN GROUPE D'HABITATIONS EN R+3 -  
OPERATION INTELAK A JERADA

SITUA : Lotissement propriété de la SAO-RO - Intlak à  
Jerada-Province de Jerada.  
TF :138483/ 02 \_ LOT 361

PLANCHE : 3/3  
ECHELLE : 1-100



HASSAN BENHAMMOU  
Architecte  
3,Boulevard Yousef Ibn Tachefine , Résidence Yousef Ibn Tachefine N: 31 au 3eme Etage-OUJDA -  
Tel:05-36-71-20-30 Fax : 05-36-68-16-17

L'ENTREPRENEUR DEVRA VERIFIER LES DIMENSIONS ET COTES ET AVISER L'ARCHITECTE DE TOUTES ERREURS OU OMISSIONS AVANT TOUT TRAVAIL.  
LE PROPRIETAIRE ET L'ENTREPRENEUR DOIVENT PRENDRE L'AVIS DE L'ARCHITECTE AVANT L'EXECUTION DES TRAVAUX.  
LE PROPRIETAIRE SOUSCRIT S'ENGAGE A FAIRE LES PLANS DU BETON ARME PAR UN INGENIEUR QUALIFIE PATENTE  
LE MATTE D'OUVRAGE S'ENGAGE A PROCEDER AU RETABLISSEMENT DES BORNES PAR UN IGT AGREE POUR L'IMPLANTATION DU PROJET  
LE PROJET RESPECTE LES REGLES CONTRE LES RISQUES D'INCENDIE ET DE PANIQUE DANS LES CONSTRUCTIONS CONFORMEMENT A LA REGLEMENTATION EN VIGUEUR  
(CES PLANS ARCHITECTURAUX RESPECTENT LES NORMES DE SECURITE CONTRE LES RISQUES D'INCENDIE ET DE PANIQUES TELLES QUE PREVUES PAR LES TEXTES LEGISLATIFS ET REGLEMENTAIRES EN VIGUEUR.)

**LA LEGENDE**

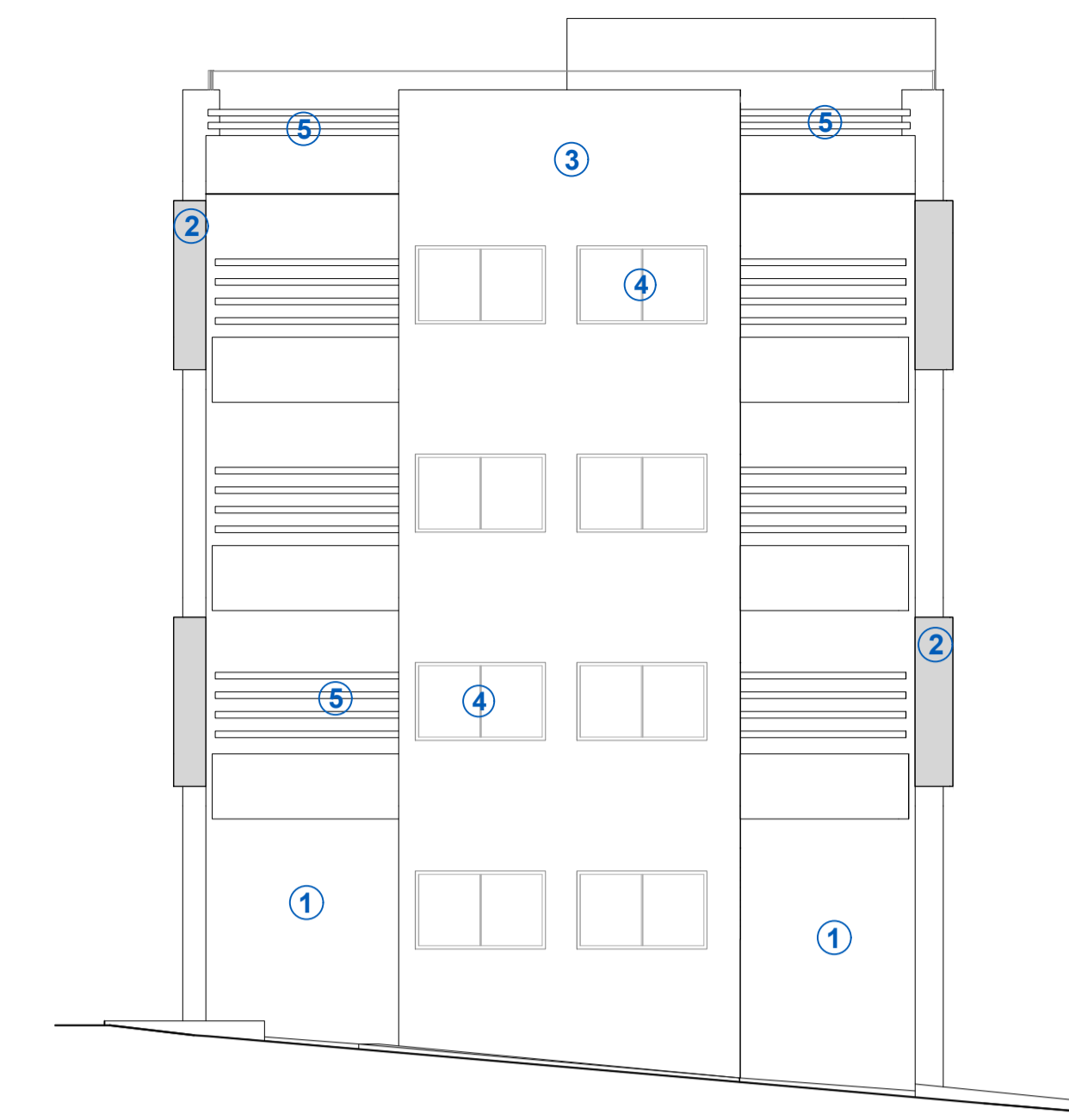
- ① ENDUIT LISE BLANC
- ② ENDUIT BEIGE CLAIR
- ③ PASTA COULEUR BEIGE
- ④ MENUISERIE EN ALLU
- ⑤ GARDE CORPS EN INOX



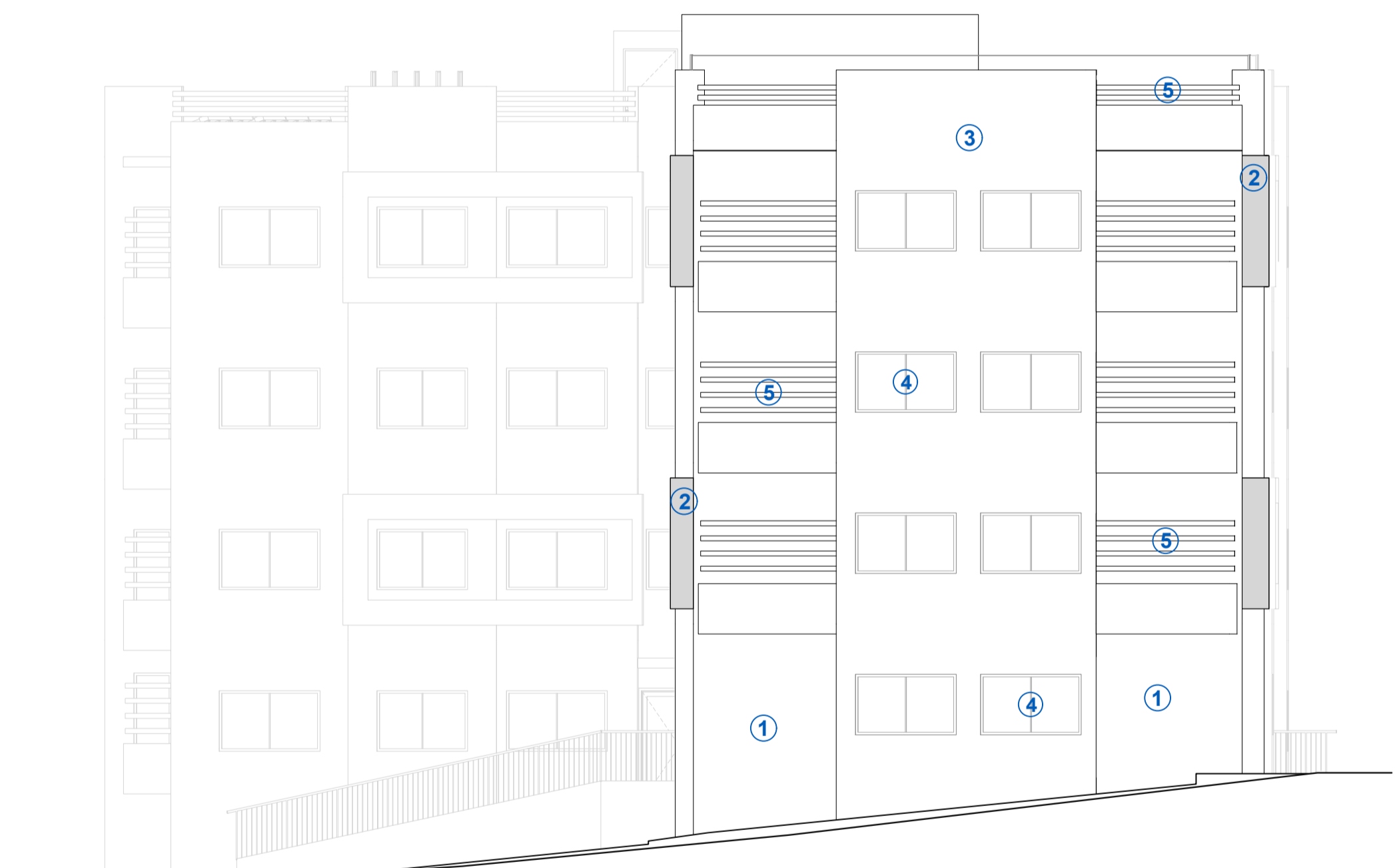
FACADE PRINCIPALE- BLOC B



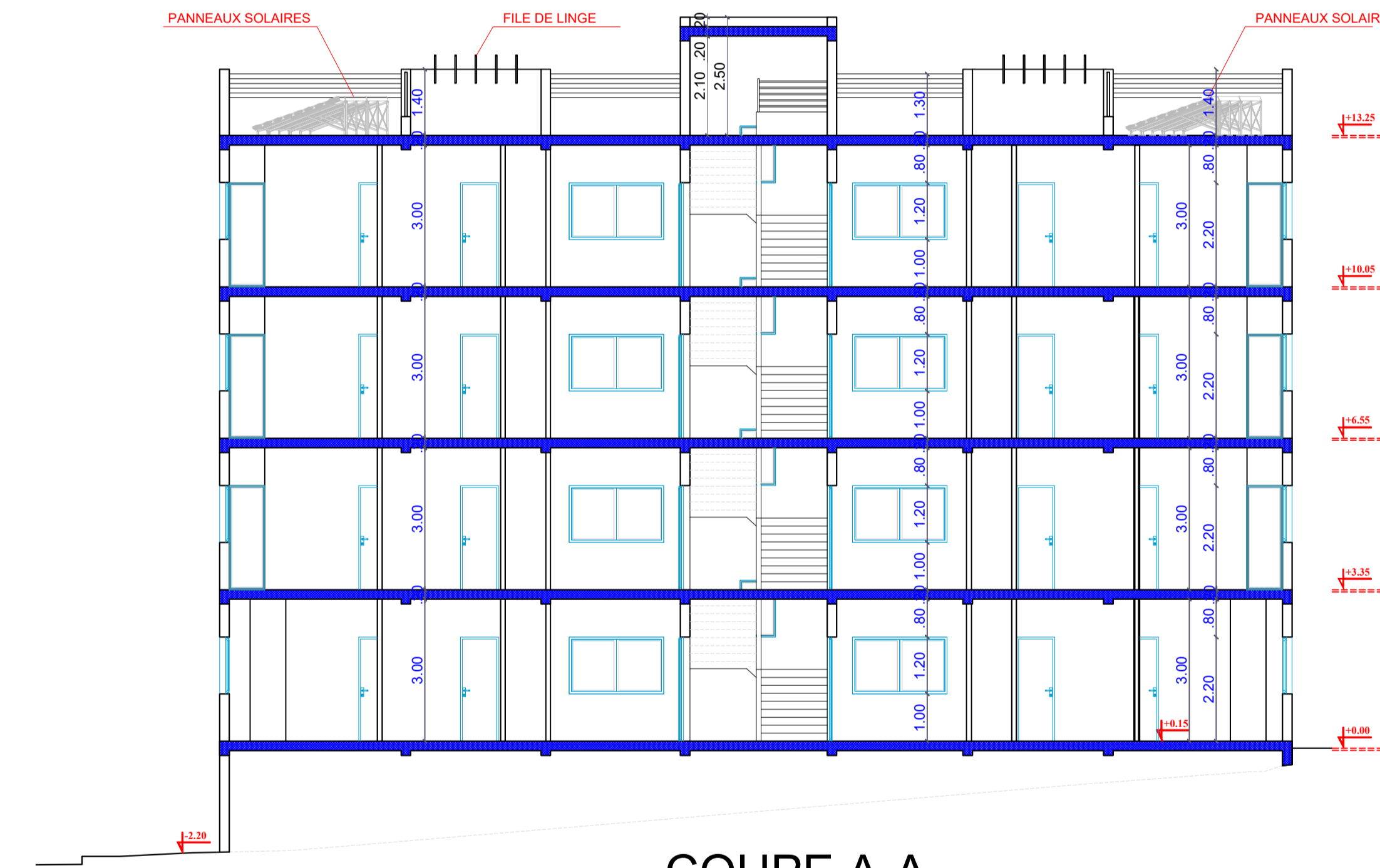
FACADE ARRIERE - BLOC B



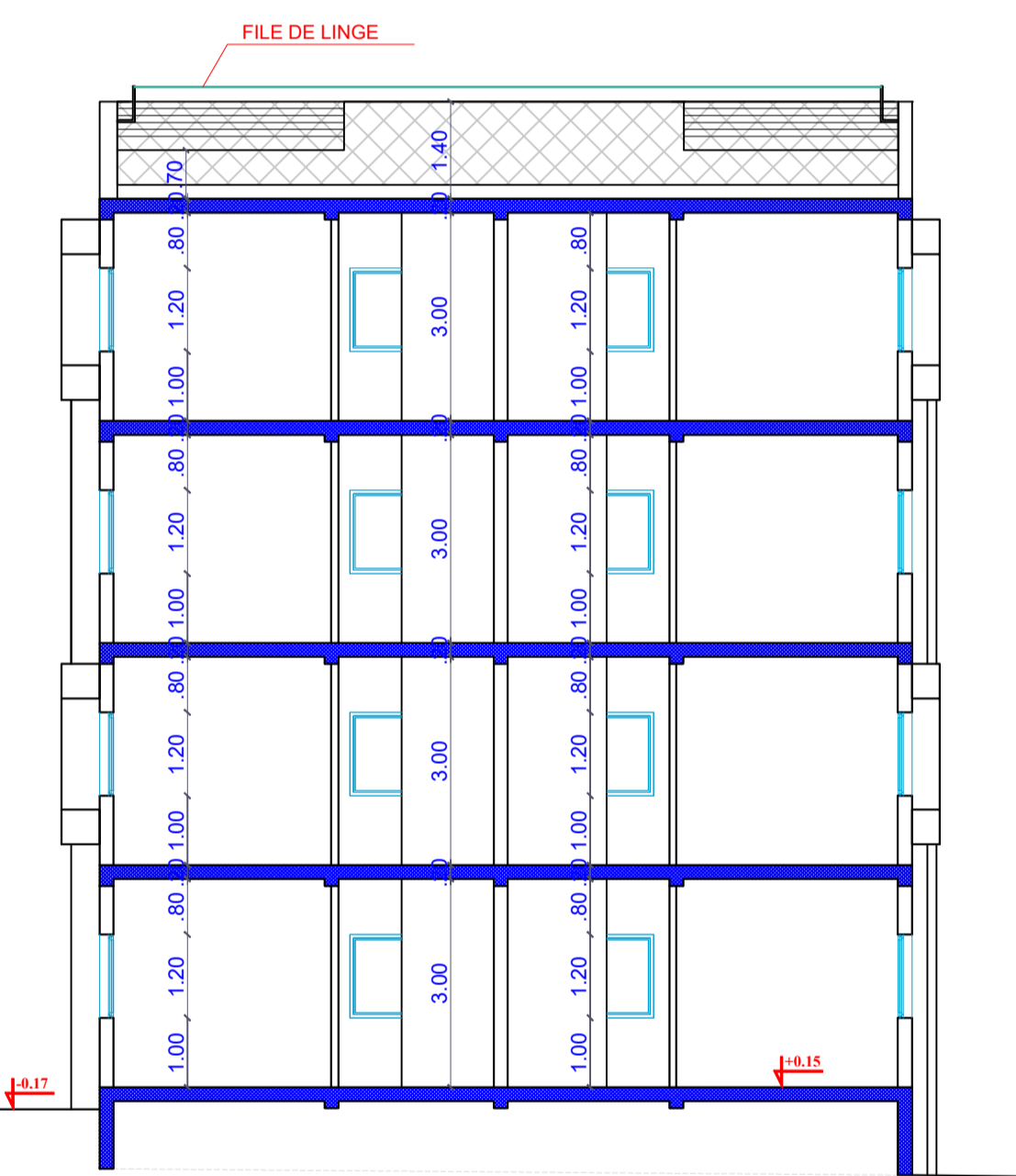
FACADE L.DROITE - BLOC B



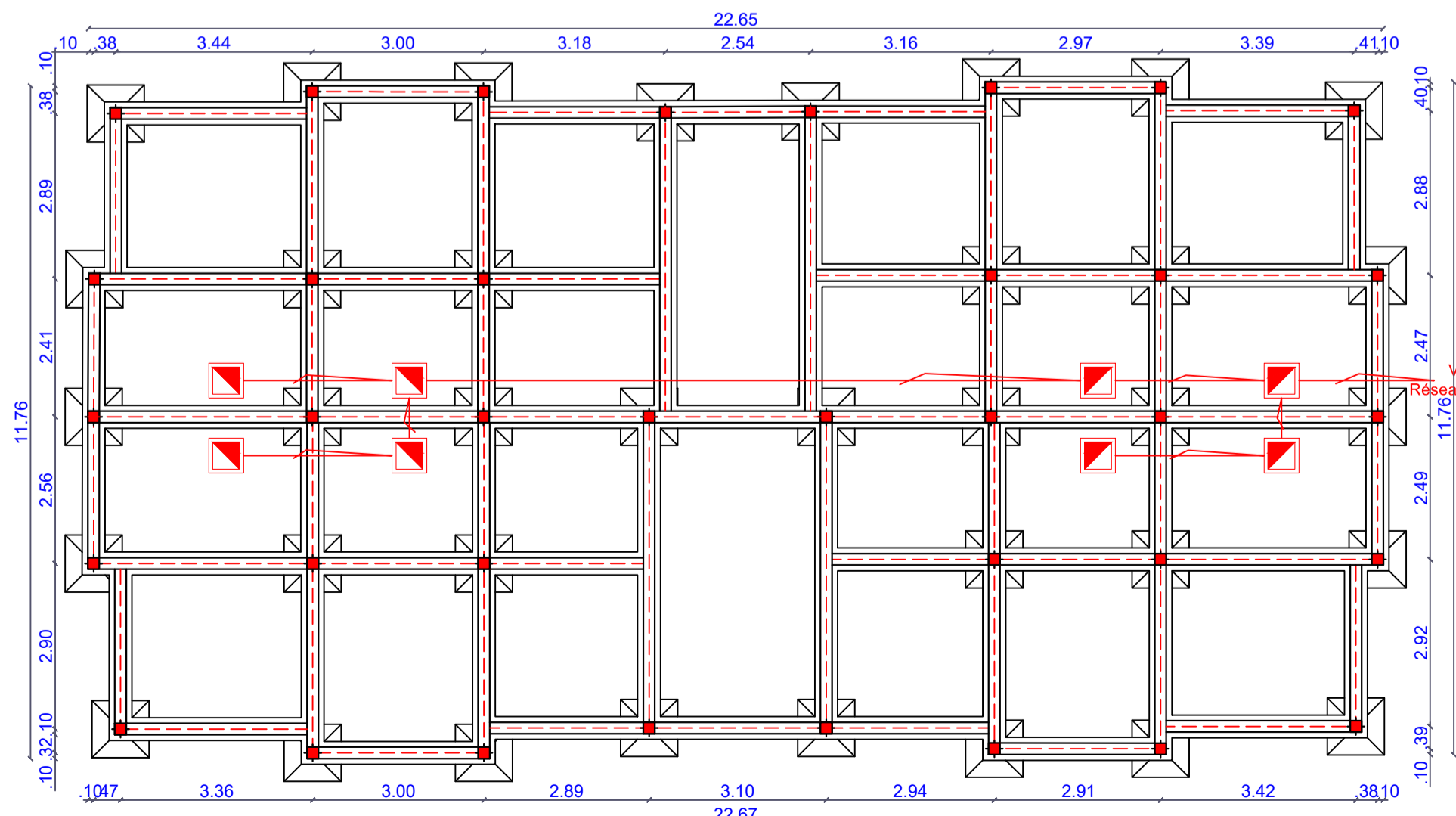
FACADE L.GAUCHE - BLOC B



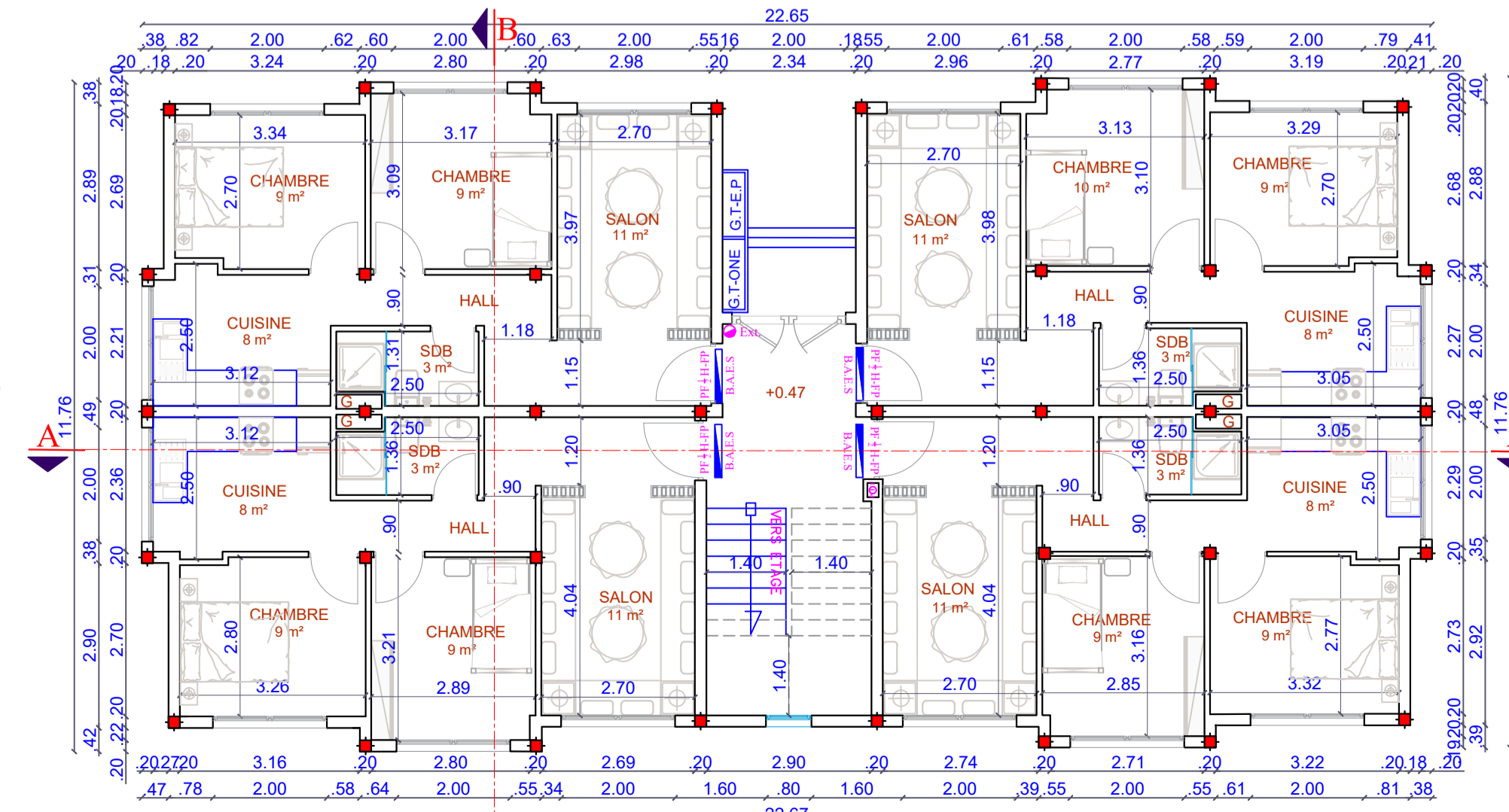
COUPE A-A



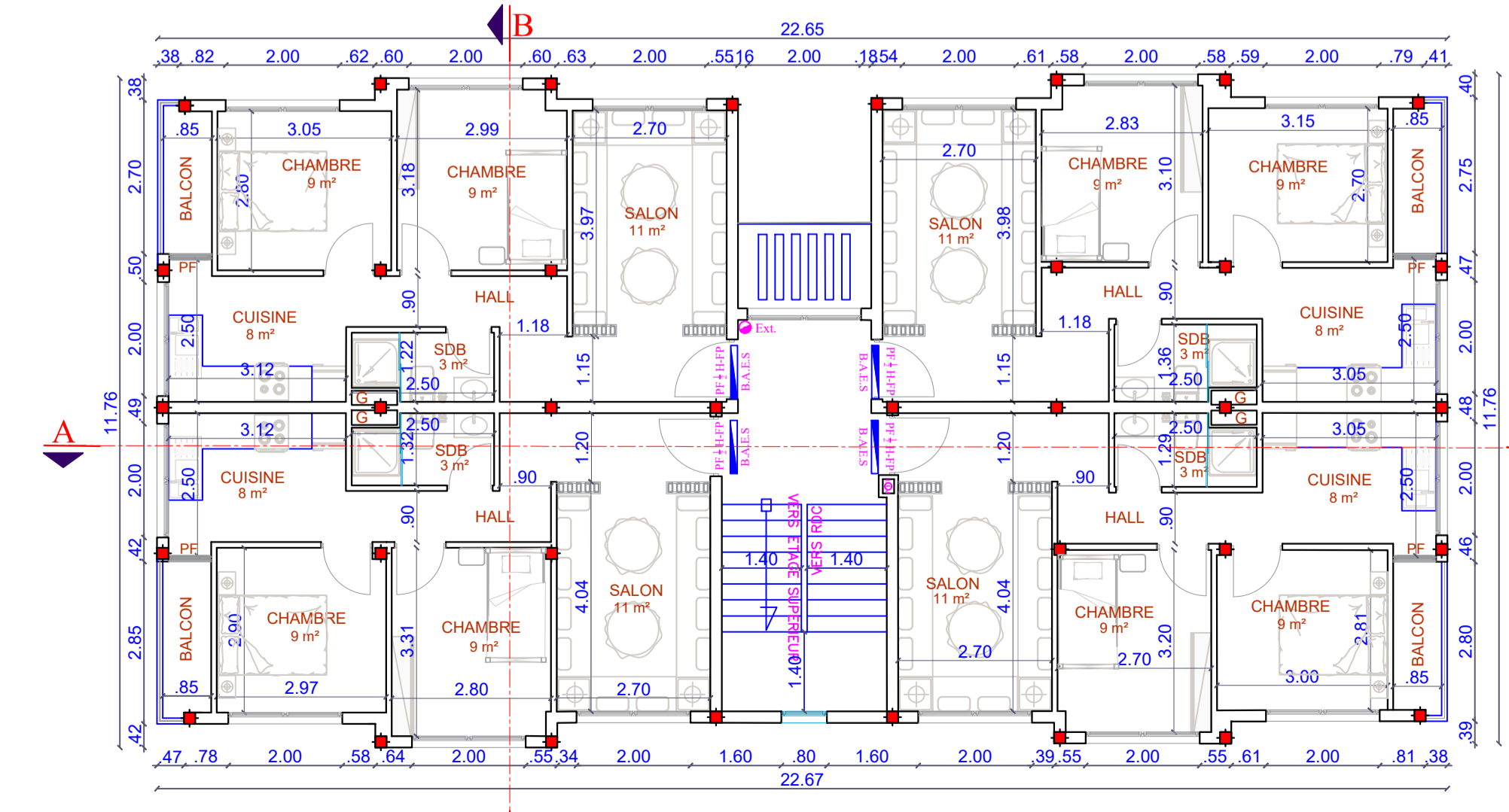
COUPE B-B



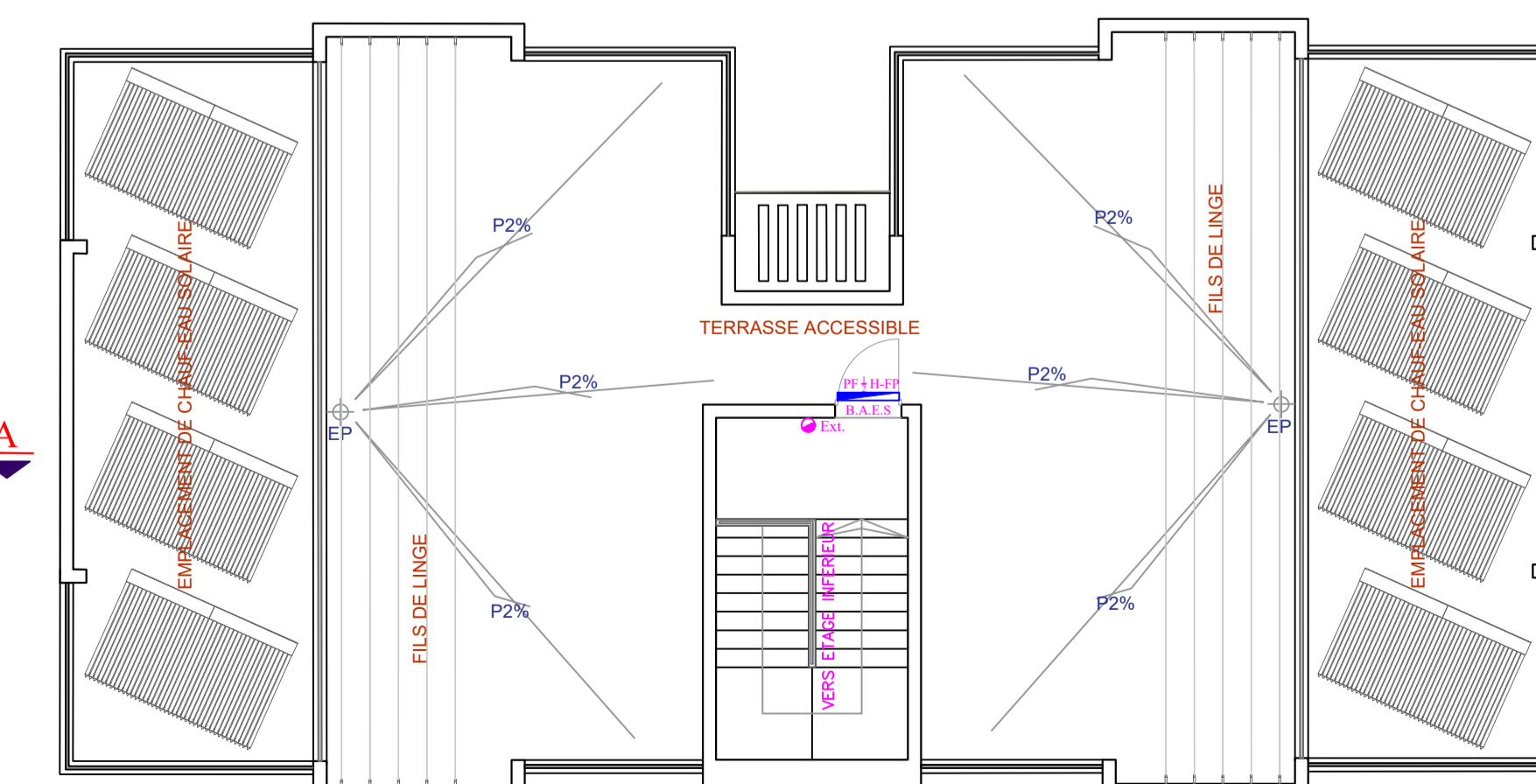
PLAN FONDATION - BLOC B



PLAN RDC - BLOC B



PLAN ETAGE - BLOC B



PLAN TERRASSE - BLOC B