

**OPERATION « TIGUEMI » TRANCHE 12 À BENSERGAO
COMMUNE TERRITORIALE AGADIR**

PLAQUETTE COMMERCIALE

MAITRE D'OUVRAGE
AL OMRANE SOUSS MASSA



MAITRES D'OEUVRE : M.SIFEDDINE FASSI FIHRI - ARTCHI CONCEPT SARL AU - K.M ARCHITECTURE SARL A.U



ETABLI PAR : M.SIFEDDINE FASSI FIHRI
 ARTCHI-CONCEPT SARL A.U
 K.M ARCHITECTURE SARL A.U

PROJET
 PROJET DU GROUPEMENT D'HABITATION "TIGUEMI" à BEN SERGAO
 - LOGEMENTS MOYEN STANDING
 - LOGEMENT SOCIAL DANS LE CADRE DE LA LOI DE FINANCE N° 48-09 POUR L'ANNÉE 2010
 PROGRAMME 250 000 DH

Maître d'ouvrage
 AL OMRANE SOUSS MASSA



PLAN DE SITUATION

TRANCHE 12



ETABLI PAR : M.SIFEDDINE FASSI FIIHRI
 ARTCHI-CONCEPT SARL A.U
 K.M ARCHITECTURE SARL A.U

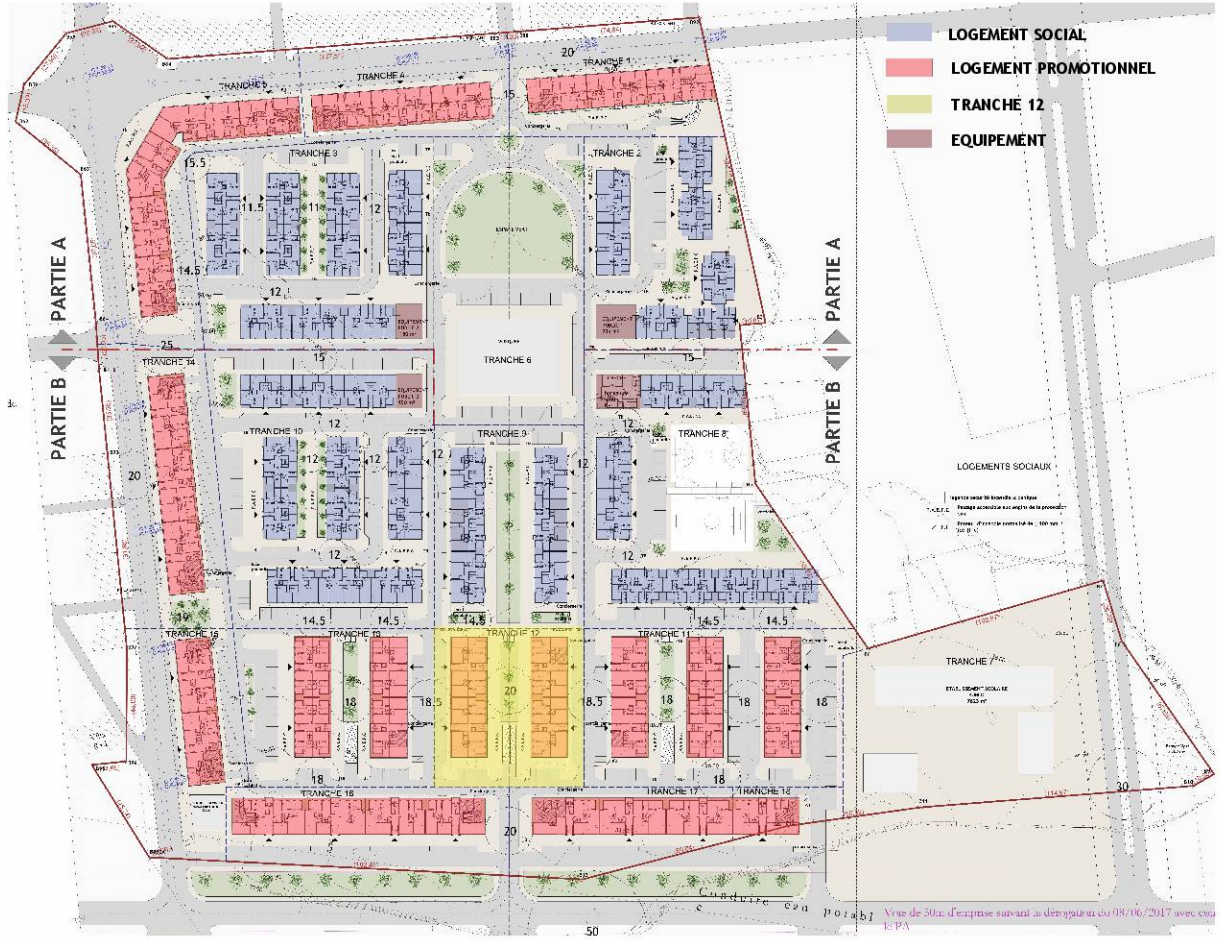
PROJET
 PROJET DU GROUPEMENT D'HABITATION "TIGUEMI" à BEN SERGAG
 - LOGEMENTS MOYEN STANDING
 - LOGEMENT SOCIAL DANS LE CADRE DE LA LOI DE FINANCE N° 48-09 POUR L'ANNÉE 2010
 PROGRAMME 250 000 DH

Maître d'ouvrage
 AL OMRANE SOUSS MASSA



PLAN DE REPERAGE

TRANCHE 12



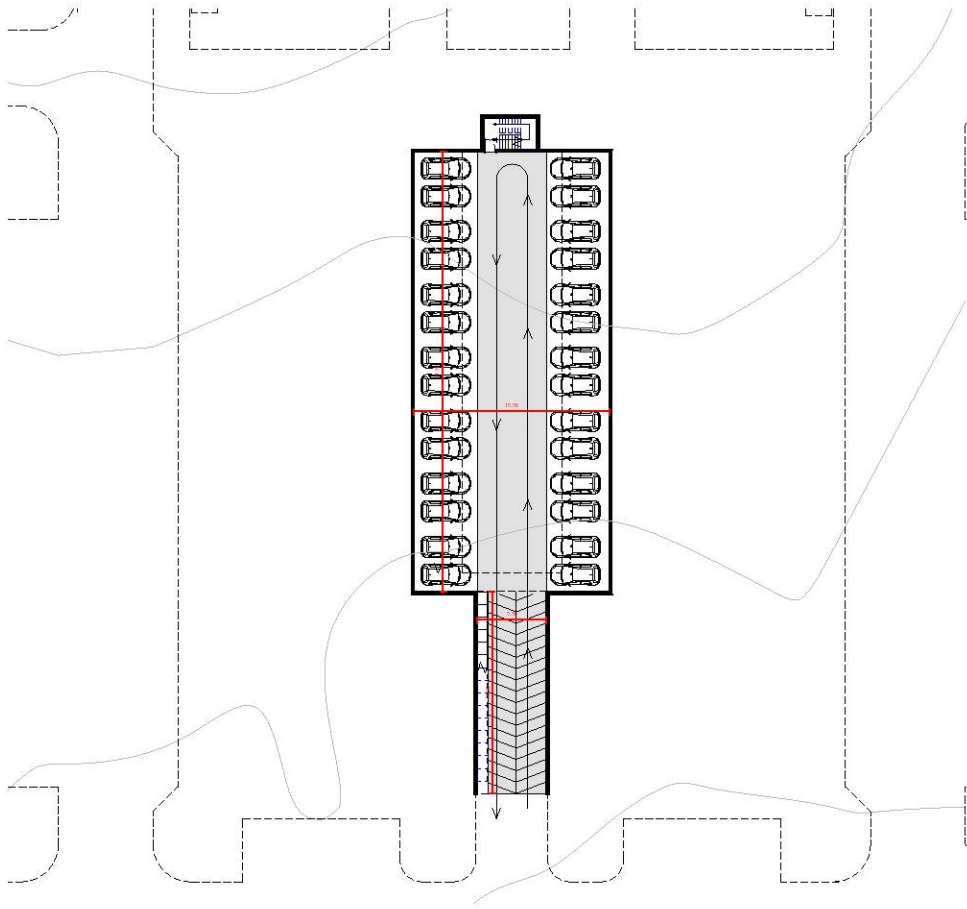
ETABLI PAR : M.SIFEDDINE FASSI FIHRI
 ARTCHI-CONCEPT SARL A.U
 K.M ARCHITECTURE SARL A.U


PROJET
 PROJET DU GROUPEMENT D'HABITATION "TIGUENI" à BEN SERGAO
 - LOGEMENTS MOYEN STANDING
 - LOGEMENT SOCIAL DANS LE CADRE DE LA LOI DE FINANCE N° 48-09 POUR L'ANNEE 2010
 PROGRAMME 250 000 DH

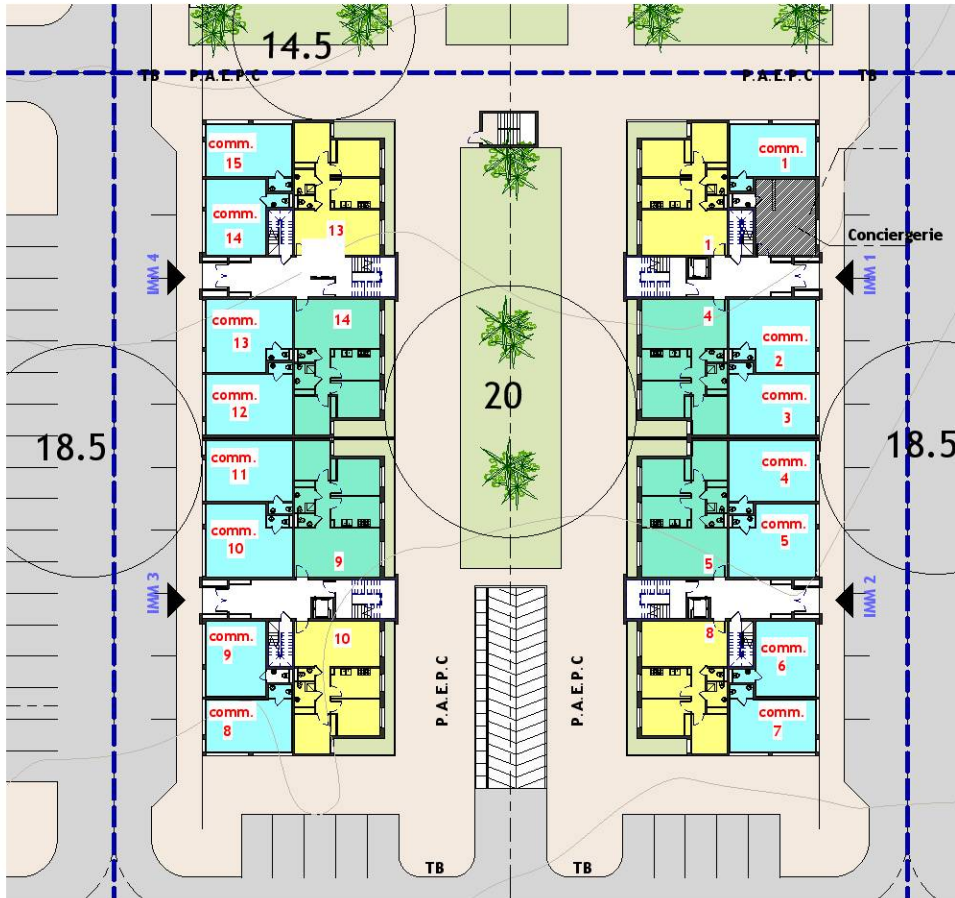
Maitre d'ouvrage
 AL OMRANE SOUSS MASSA



REZ DE CHAUSSEE GENERAL TRANCHE 12



ETABLI PAR : M.SIFEDDINE FASSI FIHRI ART CHI-CONCEPT SARL A.U K.M ARCHITECTURE SARL A.U	PROJET PROJET DU GROUPEMENT D'HABITATION "TIGUEMI" à BEN SERGAG - LOGEMENTS MOYEN STANDING - LOGEMENT SOCIAL DANS LE CADRE DE LA LOI DE FINANCE N° 48-09 POUR L'ANNEE 2010 PROGRAMME 250 000 DH	Maitre d'ouvrage AL OMRANE SOUSS MASSA		SOUS SOL	TRANCHE 12
---	---	---	---	----------	------------



Legende type d'appartement

	TYPE 1
	TYPE 3
	COMMERCE
	CONCIERGE

ETABLI PAR : M.SIFEDDINE FASSI FIGHRI
 ARTCHI-CONCEPT SARL A.U
 K.M ARCHITECTURE SARL A.U

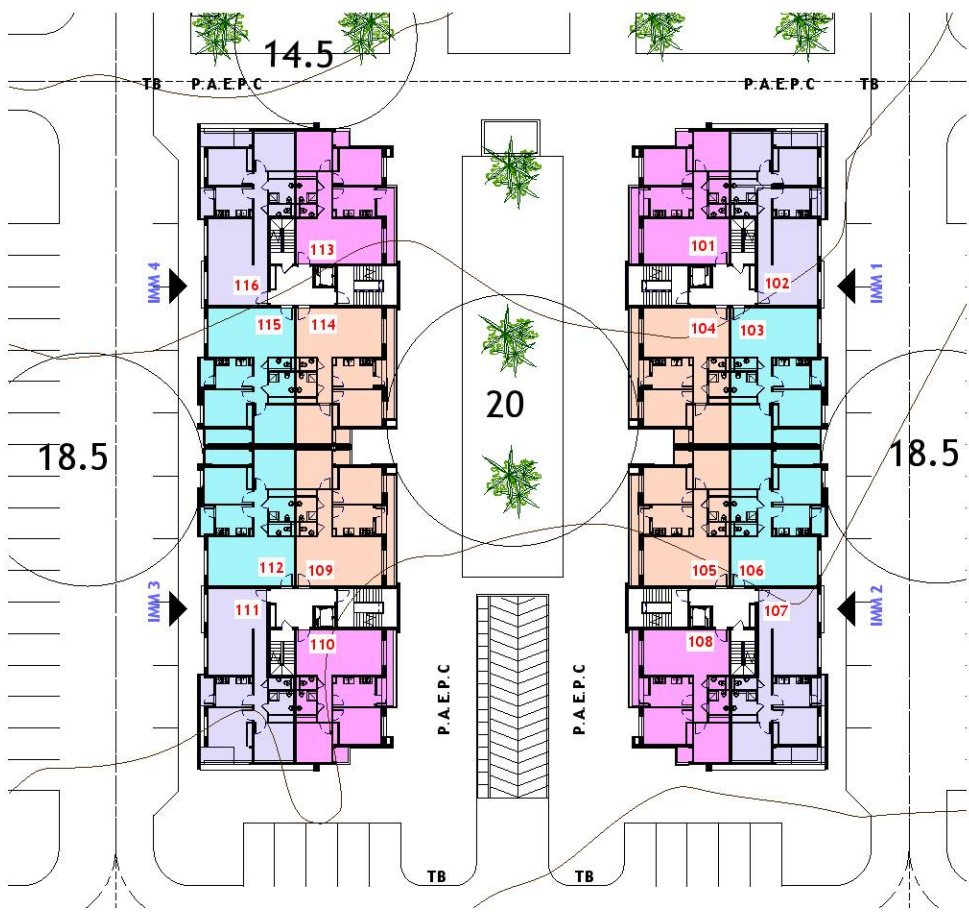
PROJET
 PROJET DU GROUPEMENT D'HABITATION "TIGUEMI" à BEN SERGAO
 - LOGEMENTS MOYEN STANDING
 - LOGEMENT SOCIAL DANS LE CADRE DE LA LOI DE FINANCE N° 48-09 POUR L'ANNEE 2010
 PROGRAMME 250 000 DH

Maitre d'ouvrage
 AL OMRANE SOUSS MASSA



REZ DE CHAUSSEE

TRANCHE 12



Legende type d'appartement

	TYPE 5
	TYPE 6
	TYPE 7
	TYPE 13

ETABLI PAR : M.SIFEDDINE FASSI FIHRI
 ARTCHI-CONCEPT SARL A.U
 K.M ARCHITECTURE SARL A.U

PROJET
 PROJET DU GROUPEMENT D'HABITATION "TIGUEMI" à BEN SERGAG
 - LOGEMENTS MOYEN STANDING
 - LOGEMENT SOCIAL DANS LE CADRE DE LA LOI DE FINANCE N° 48-09 POUR L'ANNEE 2010
 PROGRAMME 250 000 DH

Maitre d'ouvrage
 AL OMRANE SOUSS MASSA



1ER ETAGE

TRANCHE 12



Legende type d'appartement

	TYPE 8
	TYPE 9
	TYPE 10
	TYPE 11

ETABLI PAR : M.SIFEDDINE FASSI FIHRI
 ARTCHI-CONCEPT SARL A.U
 K.M ARCHITECTURE SARL A.U

PROJET
 PROJET DU GROUPEMENT D'HABITATION "TIGUEMI" à BEN SERGAO
 - LOGEMENTS MOYEN STANDING
 - LOGEMENT SOCIAL DANS LE CADRE DE LA LOI DE FINANCE N° 48-09 POUR L'ANNEE 2010
 PROGRAMME 250 000 DH

Maitre d'ouvrage
 AL OMRANE SOUSS MASSA



2EME ETAGE

TRANCHE 12



Legende type d'appartement

	TYPE 8
	TYPE 9
	TYPE 10
	TYPE 11

ETABLI PAR : M.SIFEDDINE FASSI FIHRI
 ARTCHI-CONCEPT SARL A.U
 K.M ARCHITECTURE SARL A.U

PROJET
 PROJET DU GROUPEMENT D'HABITATION "TIGUEMI" à BEN SERGAG
 - LOGEMENTS MOYEN STANDING
 - LOGEMENT SOCIAL DANS LE CADRE DE LA LOI DE FINANCE N° 48-09 POUR L'ANNEE 2010
 PROGRAMME 250 000 DH

Maitre d'ouvrage
 AL OMRANE SOUSS MASSA



3EME ETAGE

TRANCHE 12



Legende type d'appartement

- TYPE 8
- TYPE 9
- TYPE 10
- TYPE 11

ETABLI PAR : M.SIFEDDINE FASSI FIHRI
 ARTCHI-CONCEPT SARL A.U
 K.M ARCHITECTURE SARL A.U

PROJET
 PROJET DU GROUPEMENT D'HABITATION "TIGUEMI" à BEN SERGAO
 - LOGEMENTS MOYEN STANDING
 - LOGEMENT SOCIAL DANS LE CADRE DE LA LOI DE FINANCE N° 48-09 POUR L'ANNEE 2010
 PROGRAMME 250 000 DH

Maître d'ouvrage
 AL OMRANE SOUSS MASSA



4EME ETAGE

TRANCHE 12



Legende type d' appartement

	TYPE 5
	TYPE 8
	TYPE 10
	TYPE 12

ETABLI PAR : M.SIFEDDINE FASSI FIGHRI
 ARTCHI-CONCEPT SARL A.U
 K.M ARCHITECTURE SARL A.U

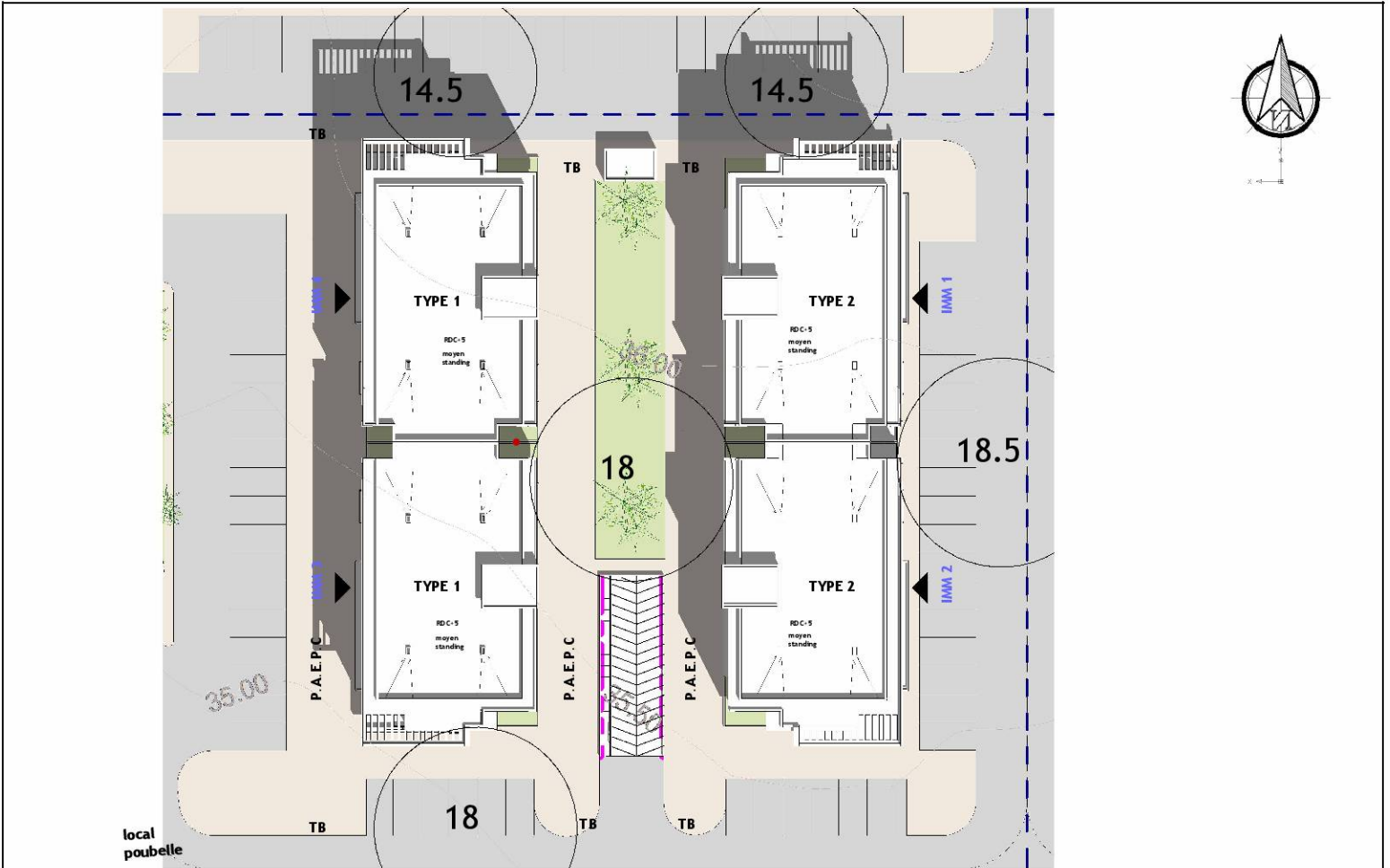
PROJET
 PROJET DU GROUPEMENT D'HABITATION "TIGUEMI" à BEN SERGAG
 - LOGEMENTS MOYEN STANDING
 - LOGEMENT SOCIAL DANS LE CADRE DE LA LOI DE FINANCE N° 48-09 POUR L'ANNEE 2010
 PROGRAMME 250 000 DH

Maitre d'ouvrage
 AL OMRANE SOUSS MASSA



5EME ETAGE

TRANCHE 12



ÉTABLI PAR : M.SIFEDDINE FASSI FIHRI
 ART'CHI-CONCEPT SARL A.U
 K.M ARCHITECTURE SARL A.U

PROJET
 PROJET DU GROUPEMENT D'HABITATION "TIGUEMI" à BEN SERGAG
 - LOGEMENTS MOYEN STANDING
 - LOGEMENT SOCIAL DANS LE CADRE DE LA LOI DE FINANCE N° 48-09 POUR L'ANNÉE 2010
 PROGRAMME 250 000 DH

Maître d'ouvrage
 AL OMRANE SOUSS MASSA



PLAN DE MASSE

TRANCHE 12



ETABLI PAR : **M.SIFEDDINE FASSI FIGHRI**
ART CHI-CONCEPT SARL A.U
K.M ARCHITECTURE SARL A.U

PROJET
 PROJET DU GROUPEMENT D'HABITATION "TIGUEMI" à BEN SERGAG
 - LOGEMENTS MOYEN STANDING
 - LOGEMENT SOCIAL DANS LE CADRE DE LA LOI DE FINANCE N° 48-09 POUR L'ANNEE 2010
 PROGRAMME 250 000 DH

Maitre d'ouvrage
 AL OMRANE SOUSS MASSA



PERSPECTIVE

TRANCHE 12



ETABLI PAR : **M.SIFEDDINE FASSI FIHRI**
ARTCHI-CONCEPT SARL A.U
K.M ARCHITECTURE SARL A.U

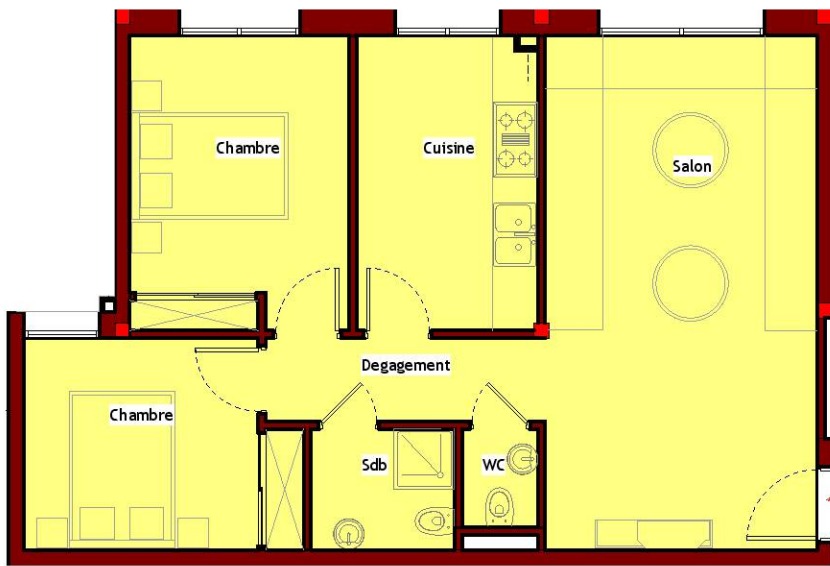
PROJET
 PROJET DU GROUPEMENT D'HABITAIION "TIGUEM" à BEN SERGAG
 - LOGEMENTS MOYEN STANDING
 - LOGEMENT SOCIAL DANS LE CADRE DE LA LOI DE FINANCE N° 48-09 POUR L'ANNEE 2010
 PROGRAMME 250 000 DH

Maitre d'ouvrage
 AL OMRANE SOUSS MASSA

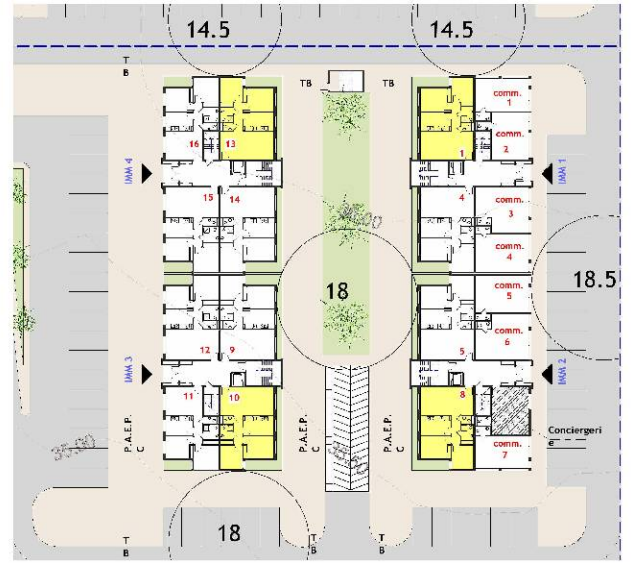


VUE GENERALE

TRANCHE 12



TYPE 1
ech: 1/50



PLAN DE REPERAGE RDC

ETABLI PAR : M.SIFEDDINE FASSI FIHRI
ARTCHI-CONCEPT SARL A.U
K.M ARCHITECTURE SARL A.U

PROJET
PROJET DU GROUPEMENT D'HABITATION "TIGUEMI" à BEN SERGAG
- LOGEMENTS MOYEN STANDING
- LOGEMENT SOCIAL DANS LE CADRE DE LA LOI DE FINANCE N° 48-09 POUR L'ANNÉE 2010
PROGRAMME 250 000 DH

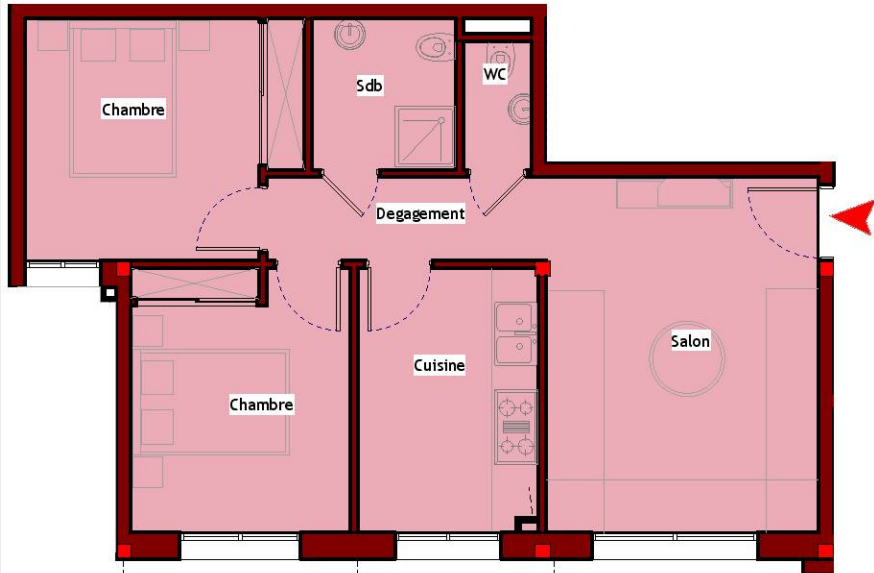
Maître d'ouvrage

AL OMRANE SOUSS MASSA



TYPE 1

TRANCHE 13



TYPE 2
ech: 1/50



PLAN DE REPERAGE RDC

ETABLI PAR : M.SIFEDDINE FASSI FIHRI
ARTCHI-CONCEPT SARL A.U
K.M ARCHITECTURE SARL A.U

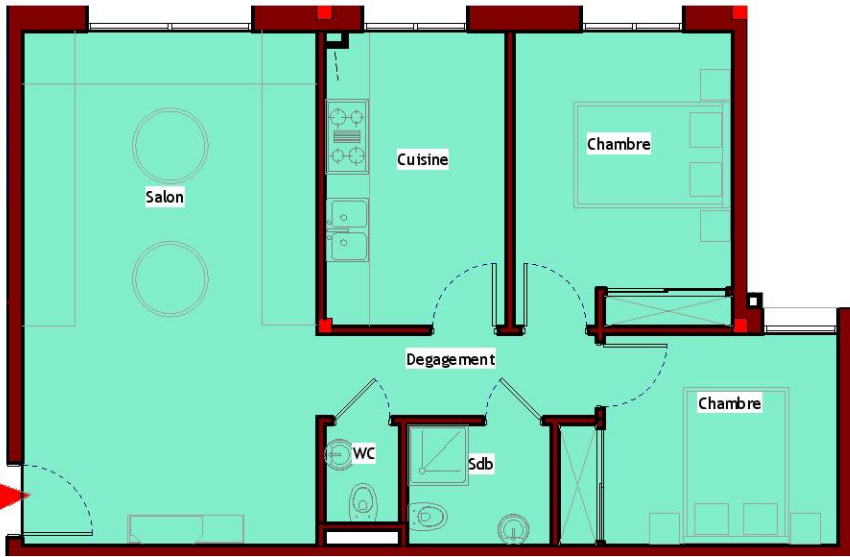
PROJET
PROJET DU GROUPEMENT D'HABITATION "TIGUEMI" à BEN SERGAG
- LOGEMENTS MOYEN STANDING
- LOGEMENT SOCIAL DANS LE CADRE DE LA LOI DE FINANCE N° 48-09 POUR L'ANNEE 2010
PROGRAMME 250 000 DH

Maitre d'ouvrage
AL OMRANE SOUSS MASSA

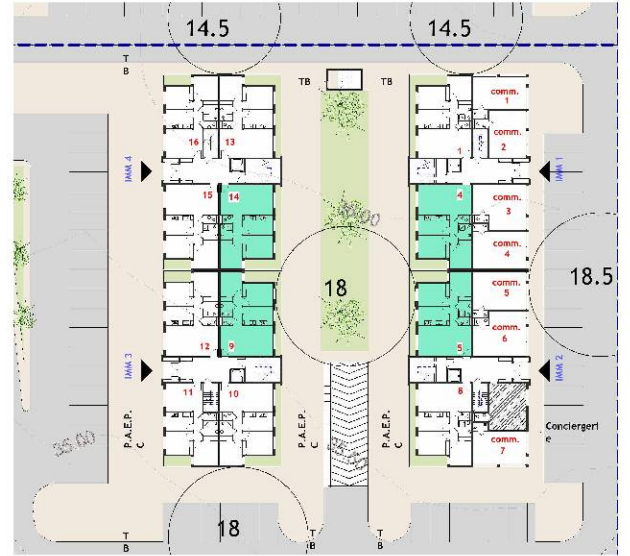


TYPE 2

TRANCHE 13



TYPE 3
ech: 1/50



PLAN DE REPERAGE RDC

ETABLI PAR : M.SIFEDDINE FASSI FIHRI
ARTCHI-CONCEPT SARL A.U
K.M ARCHITECTURE SARL A.U

PROJET
PROJET DU GROUPEMENT D'HABITATION "TIGUEMI" à BEN SERGAG
- LOGEMENTS MOYEN STANDING
- LOGEMENT SOCIAL DANS LE CADRE DE LA LOI DE FINANCE N° 48-09 POUR L'ANNEE 2010
PROGRAMME 250 000 DH

Maître d'ouvrage
AL OMRANE SOUSS MASSA

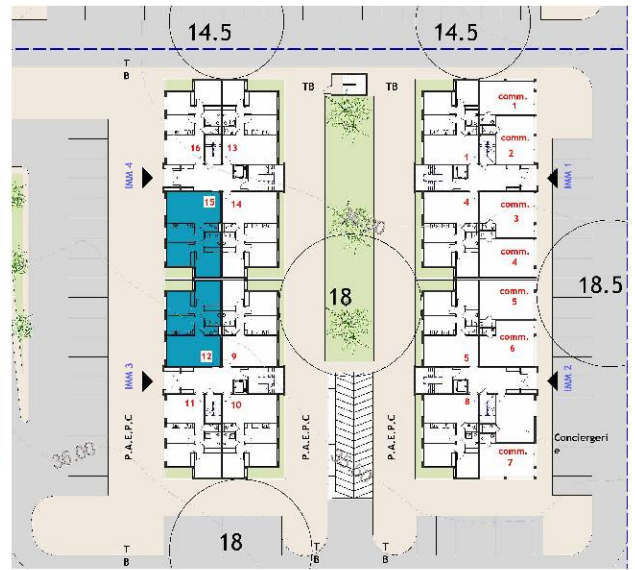


TYPE 3

TRANCHE 13



TYPE 4
ech: 1/50



PLAN DE REPERAGE RDC

ETABLI PAR : M.SIFEDDINE FASSI FIHRI
ARTCHI-CONCEPT SARL A.U
K.M ARCHITECTURE SARL A.U

PROJET
PROJET DU GROUPEMENT D'HABITATION "TIGUEM" à BEN SERGAG
- LOGEMENTS MOYEN STANDING
- LOGEMENT SOCIAL DANS LE CADRE DE LA LOI DE FINANCE N° 48-09 POUR L'ANNEE 2010
PROGRAMME 250 000 DH

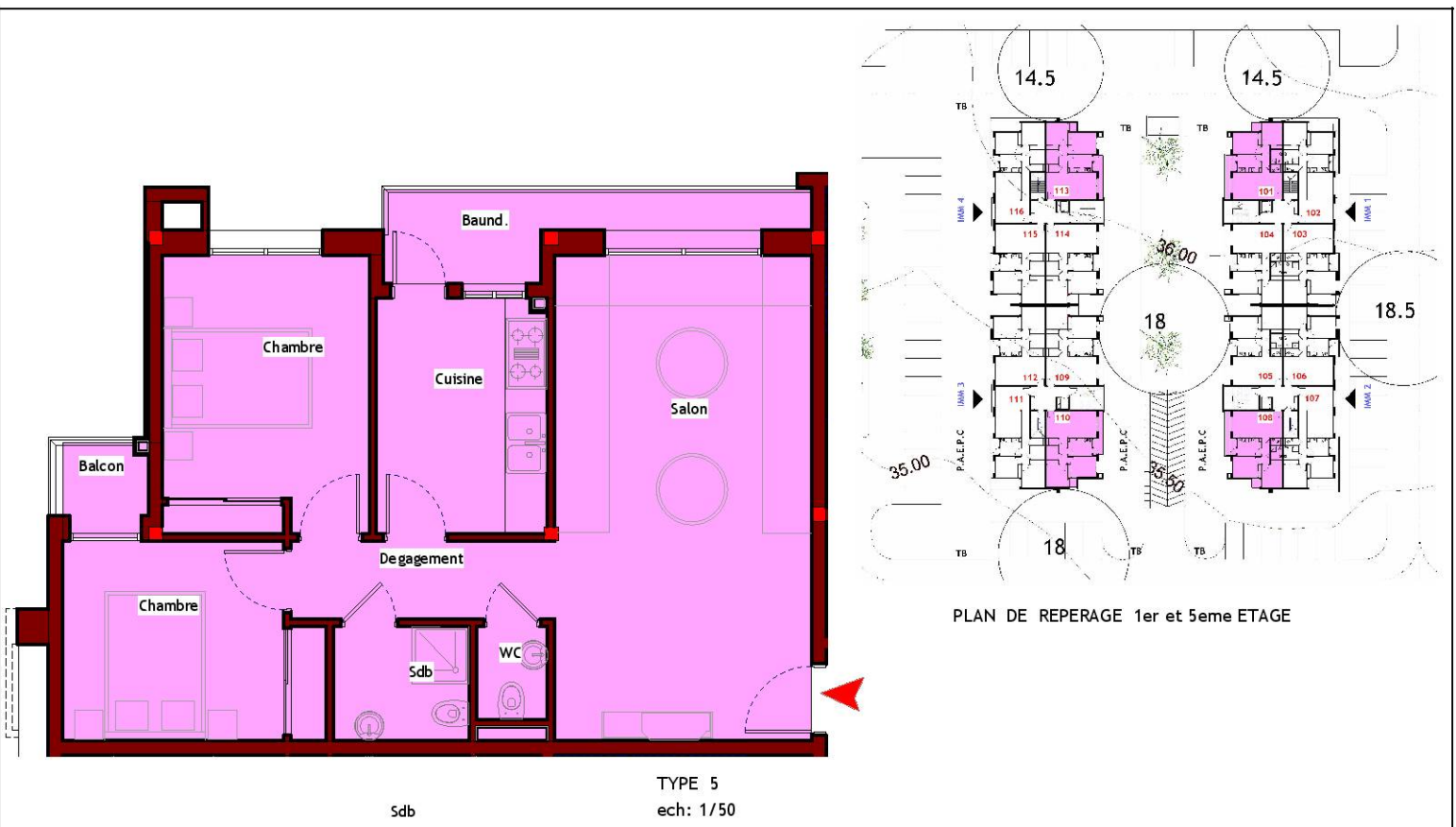
Maitre d'ouvrage

AL OMRANE SOUSS MASSA




TYPE 4

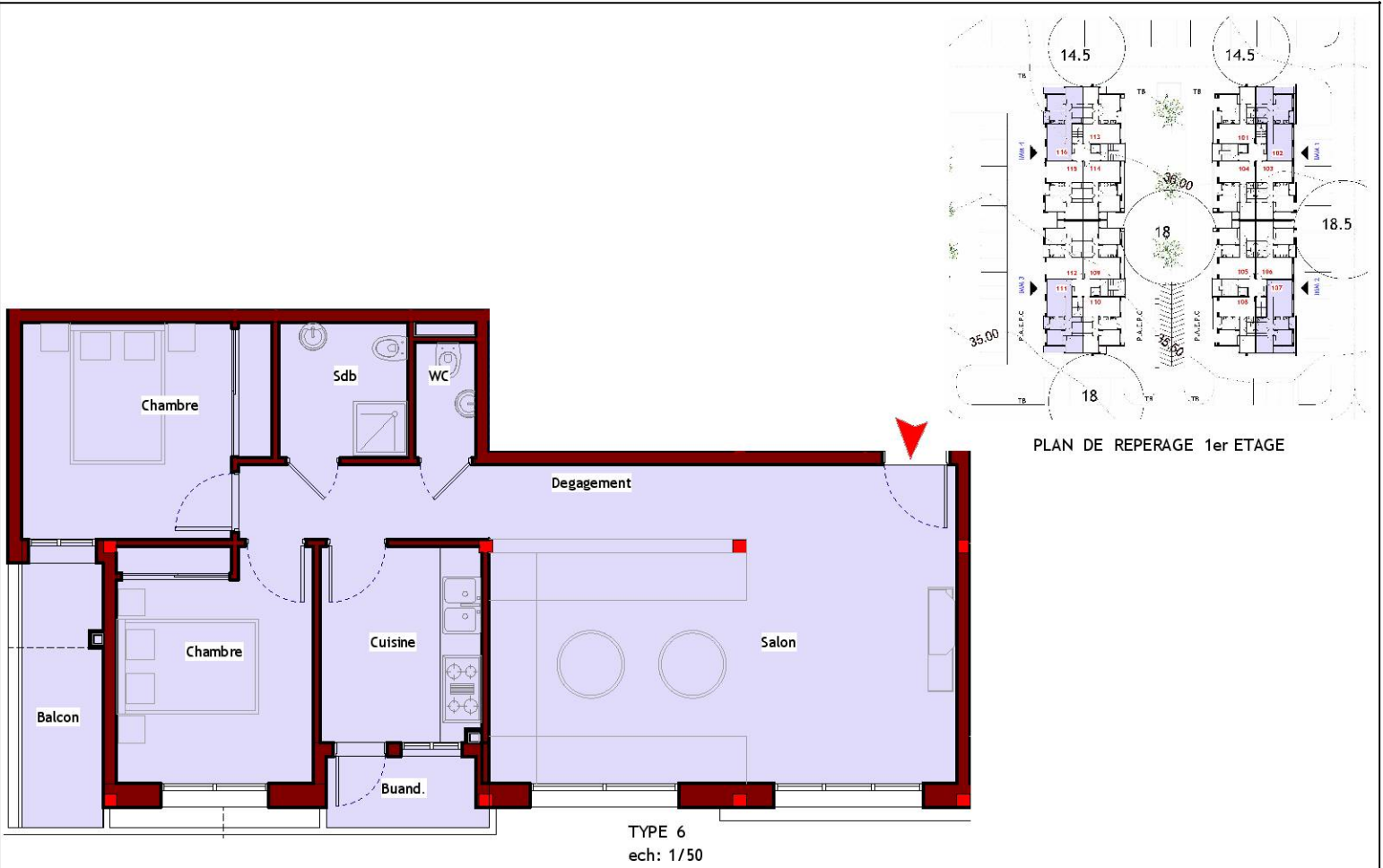
TRANCHE 13



PLAN DE REPERAGE 1er et 5eme ETAGE

TYPE 5
ech: 1/50

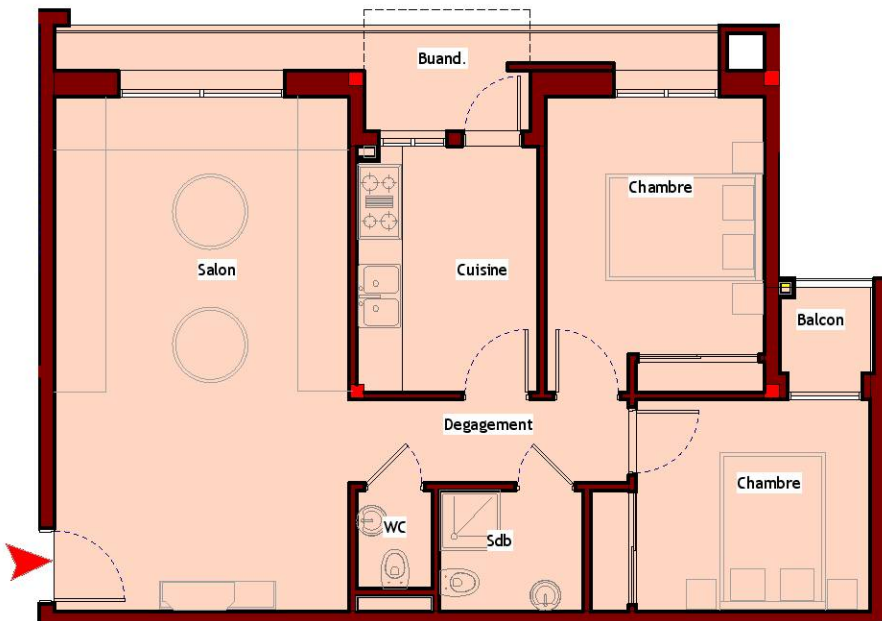
<p>ETABLI PAR : M.SIFEDDINE FASSI FIHRI ARTCHI-CONCEPT SARL A.U K.M ARCHITECTURE SARL A.U</p>	<p>PROJET PROJET DU GROUPEMENT D'HABITATION "TIGUEMI" à BEN SERGAO - LOGEMENTS MOYEN STANDING - LOGEMENT SOCIAL DANS LE CADRE DE LA LOI DE FINANCE N° 48-09 POUR L'ANNEE 2010 PROGRAMME 250 000 DH</p>	<p>Maitre d'ouvrage AL OMRANE SOUSS MASSA</p>		<p>TYPE 5</p>	<p>TRANCHE 13</p>
---	--	---	---	---------------	-------------------



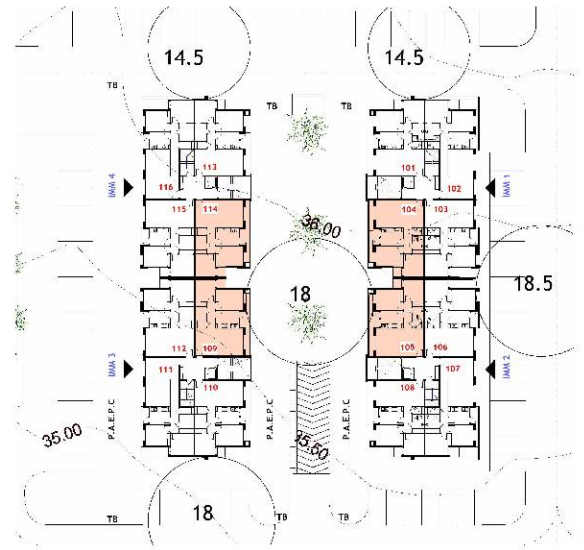
PLAN DE REPERAGE 1er ETAGE

TYPE 6
ech: 1/50

<p>ETABLI PAR : M.SIFEDDINE FASSI FIHRI ARTCHI-CONCEPT SARL A.U K.M ARCHITECTURE SARL A.U</p>	<p>PROJET PROJET DU GROUPEMENT D'HABITATION "TIGUEMI" à BEN SERGAG - LOGEMENTS MOYEN STANDING - LOGEMENT SOCIAL DANS LE CADRE DE LA LOI DE FINANCE N° 48-09 POUR L'ANNEE 2010 PROGRAMME 250 000 DH</p>	<p>Maître d'ouvrage AL OMRANE SOUSS MASSA</p>		<p>TYPE 6</p>	<p>TRANCHE 13</p>
---	--	---	--	---------------	-------------------



TYPE 7
ech: 1/50



PLAN DE REPERAGE 1er ETAGE

ETABLI PAR : M.SIFEDDINE FASSI FIHRI
ART CHI-CONCEPT SARL A.U
K.M ARCHITECTURE SARL A.U

PROJET
PROJET DU GROUPEMENT D'HABITATION "TIGUEMI" à BEN SERGAD
- LOGEMENTS MOYEN STANDING
- LOGEMENT SOCIAL DANS LE CADRE DE LA LOI DE FINANCE N° 48-09 POUR L'ANNEE 2010
PROGRAMME 250 000 DH

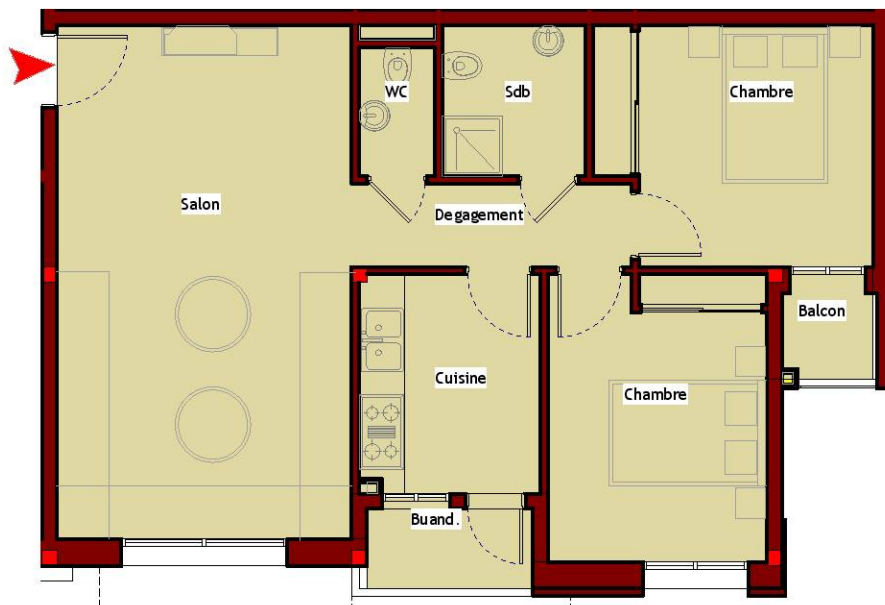
Maitre d'ouvrage

AL OMRANE SOUSS MASSA

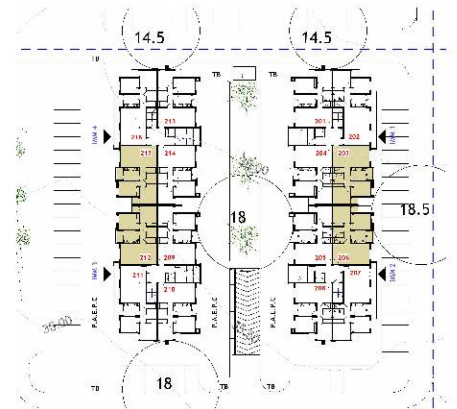


TYPE 7

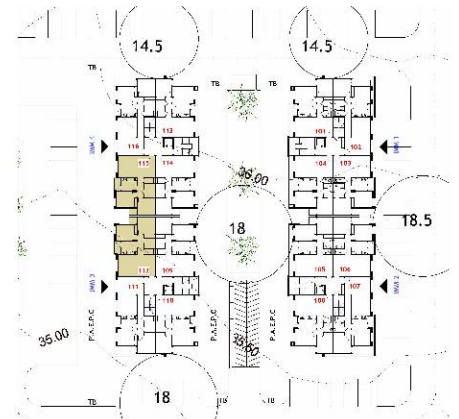
TRANCHE 13



TYPE 8
ech: 1/50



PLAN DE REPERAGE 2eme 3eme et 4eme et 5eme ETAGE



PLAN DE REPERAGE 1er ETAGE

ETABLI PAR : M.SIFEDDINE FASSI FIHRI
ARTCHI-CONCEPT SARL A.U
K.M ARCHITECTURE SARL A.U

PROJET
PROJET DU GROUPEMENT D'HABITAIION "TIGUEMI" à BEN SERGAG
- LOGEMENTS MOYEN STANDING
- LOGEMENT SOCIAL DANS LE CADRE DE LA LOI DE FINANCE N° 48-09 POUR L'ANNEE 2010
PROGRAMME 250 000 DH

Maitre d'ouvrage

AL OMRANE SOUSS MASSA



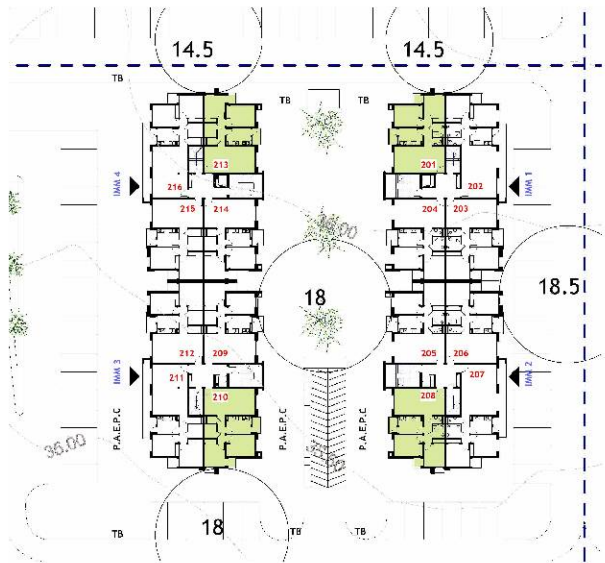
TYPE 8

TRANCHE 13




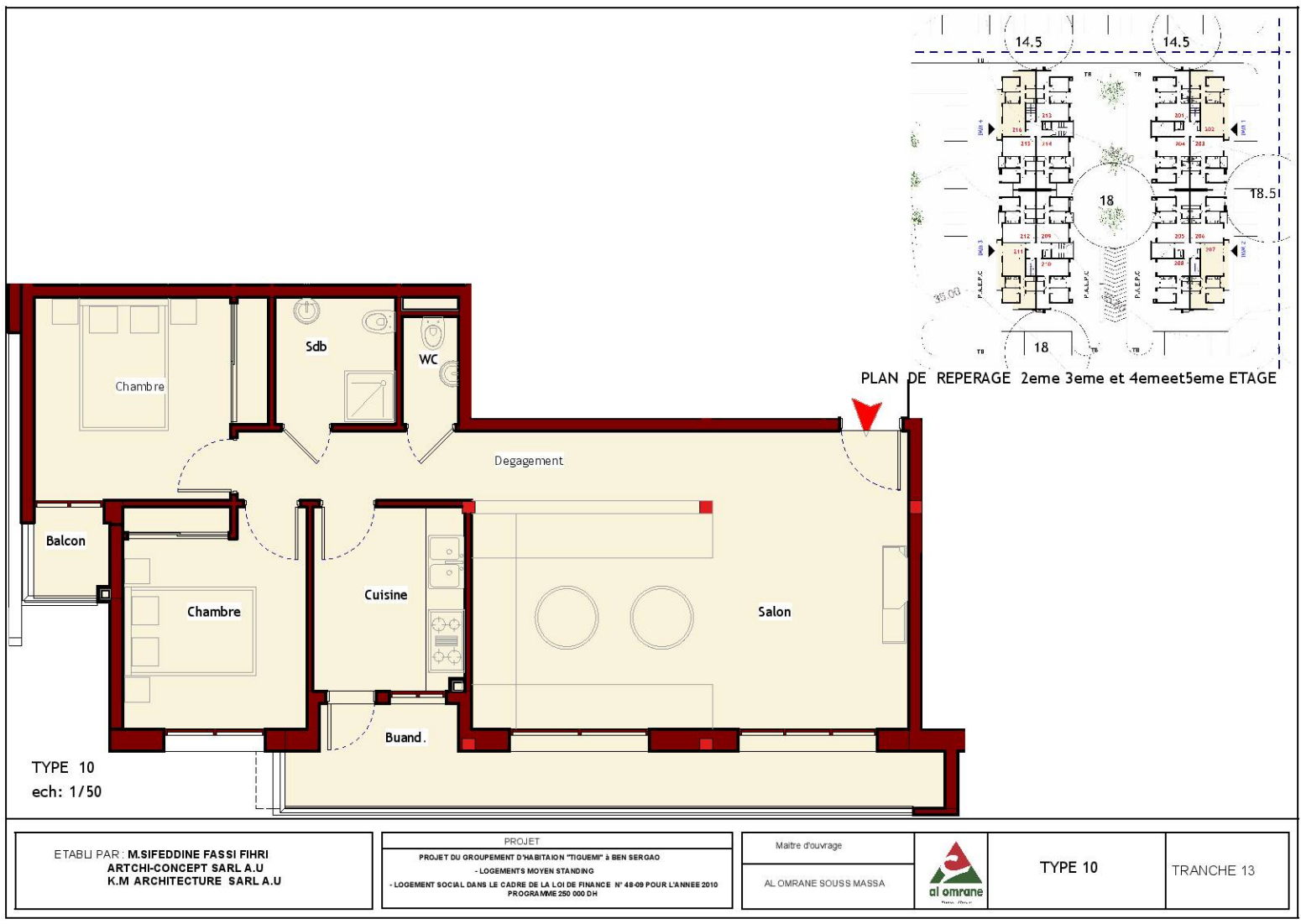
TYPE 9
ech: 1/50

Sdb




PLAN DE REPERAGE 2eme 3eme et 4eme ETAGE

<p>ETABLI PAR : M.SIFEDDINE FASSI FIHRI ARTCHI-CONCEPT SARL A.U K.M ARCHITECTURE SARL A.U</p>	<p>PROJET PROJET DU GROUPEMENT D'HABITATION "TIGUEMI" à BEN SERGAO - LOGEMENTS MOYEN STANDING - LOGEMENT SOCIAL DANS LE CADRE DE LA LOI DE FINANCE N° 48-09 POUR L'ANNEE 2010 PROGRAMME 250 000 DH</p>	<p>Maître d'ouvrage AL OMRANE SOUSS MASSA</p>		<p>TYPE 9</p>	<p>TRANCHE 13</p>
---	--	---	---	---------------	-------------------

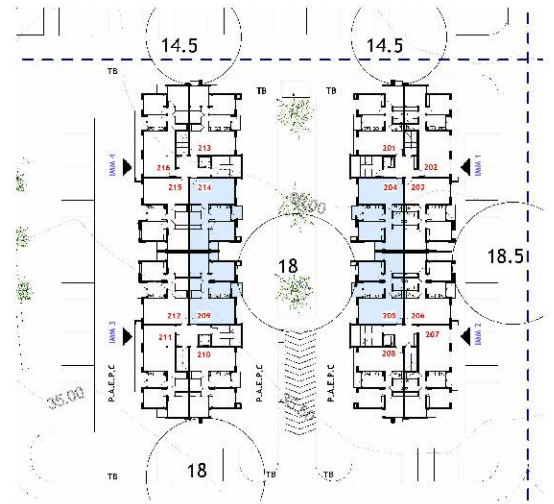


TYPE 10
ech: 1/50

<p>ETABLI PAR : M.SIFEDDINE FASSI FIHRI ARTCHI-CONCEPT SARL A.U K.M ARCHITECTURE SARL A.U</p>	<p>PROJET PROJET DU GROUPEMENT D'HABITATION "TIGUEMI" à BEN SERGAD - LOGEMENTS MOYEN STANDING - LOGEMENT SOCIAL DANS LE CADRE DE LA LOI DE FINANCE N° 48-09 POUR L'ANNEE 2010 PROGRAMME 250 000 DH</p>	<p>Maitre d'ouvrage AL OMRANE SOUSS MASSA</p>		<p>TYPE 10</p>	<p>TRANCHE 13</p>
---	--	---	---	----------------	-------------------



TYPE 11
ech: 1/50



PLAN DE REPERAGE 2eme 3eme et 4eme ETAGE

ETABLI PAR : M.SIFEDDINE FASSI FIHRI
ARTCHI-CONCEPT SARL A.U
K.M ARCHITECTURE SARL A.U

PROJET
PROJET DU GROUPEMENT D'HABITATION "TIGUEMI" à BEN SERGAG
- LOGEMENTS MOYEN STANDING
- LOGEMENT SOCIAL DANS LE CADRE DE LA LOI DE FINANCE N° 48-09 POUR L'ANNEE 2010
PROGRAMME 250 000 DH

Maitre d'ouvrage
AL OMRANE SOUSS MASSA

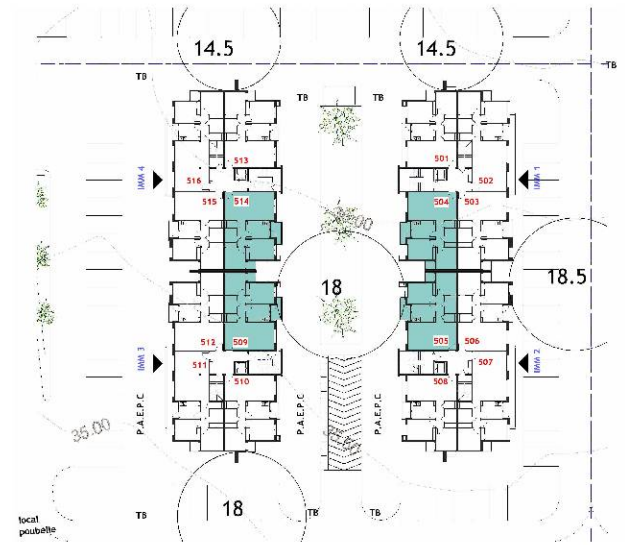


TYPE 11

TRANCHE 13



TYPE 12
ech: 1/50



PLAN DE REPERAGE 5eme ETAGE

ETABLI PAR : M.SIFEDDINE FASSI FIHRI
ART CHI-CONCEPT SARL A.U
K.M ARCHITECTURE SARL A.U

PROJET
PROJET DU GROUPEMENT D'HABITATION "TIGUEMI" à BEN SERGAG
- LOGEMENTS MOYEN STANDING
- LOGEMENT SOCIAL DANS LE CADRE DE LA LOI DE FINANCE N° 48-09 POUR L'ANNEE 2010
PROGRAMME 250 000 DH

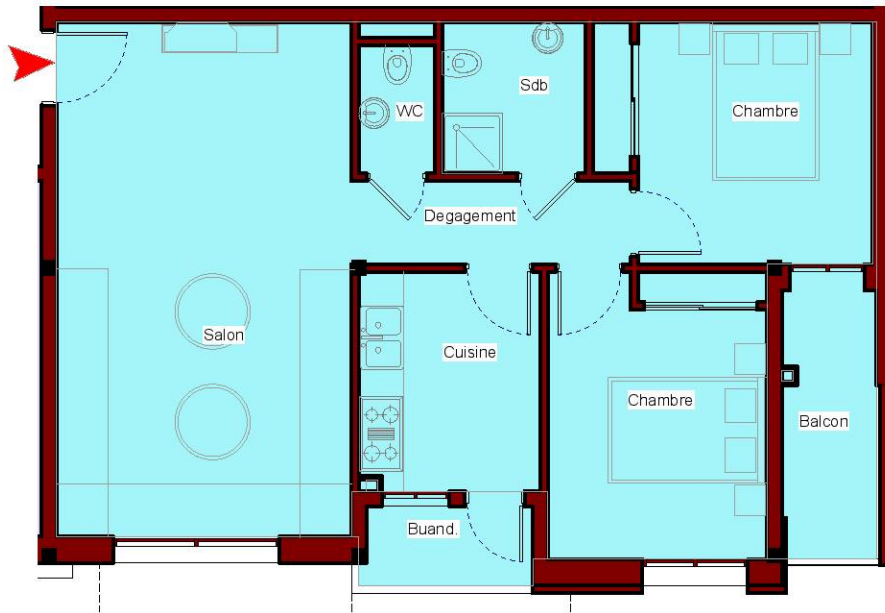
Maitre d'ouvrage

AL OMRANE SOUSS MASSA

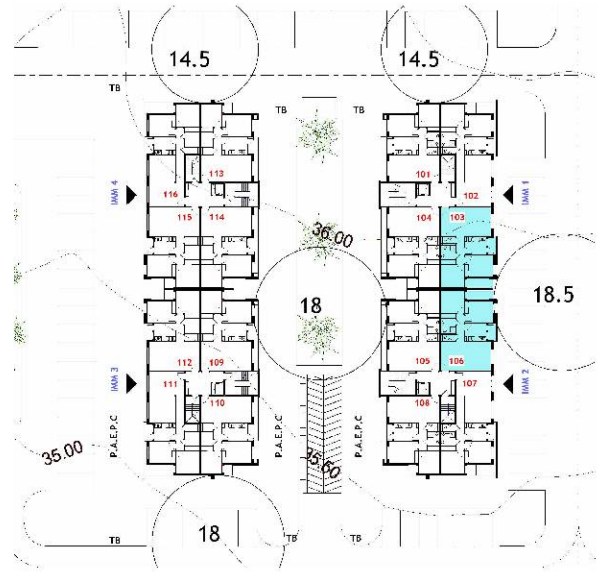


TYPE 12

TRANCHE 13



TYPE 13
ech: 1/50



PLAN DE REPERAGE 1er ETAGE

ETABLI PAR : M.SIFEDDINE FASSI FIHRI
ARTCHI-CONCEPT SARL A.U
K.M ARCHITECTURE SARL A.U

PROJET
PROJET DU GROUPEMENT D'HABITATION "TIGUEMI" à BEN SERGAG
- LOGEMENTS MOYEN STANDING
- LOGEMENT SOCIAL DANS LE CADRE DE LA LOI DE FINANCE N° 48-09 POUR L'ANNEE 2010
PROGRAMME 250 000 DH

Maitre d'ouvrage

AL OMRANE SOUSS MASSA



TYPE 13

TRANCHE 13