

**OPERATION « TIGUEMI » TRANCHE 15 À BENSERGAO  
COMMUNE TERRITORIALE AGADIR**

**PLAQUETTE COMMERCIALE**

**MAITRE D'OUVRAGE**  
AL OMRANE SOUSS MASSA



**MAITRES D'OEUVRE :** M.SIFEDDINE FASSI FIHRI - ARTCHI CONCEPT SARL AU - K.M ARCHITECTURE SARL A.U



ETABLI PAR : M.SIFEDDINE FASSI FIHRI  
ARTCHI-CONCEPT SARL A.U  
K.M ARCHITECTURE SARL A.U

PROJET  
PROJET DU GROUPEMENT D'HABITATION "TIGUEMI" à BEN SERGAO  
- LOGEMENTS MOYEN STANDING  
- LOGEMENT SOCIAL DANS LE CADRE DE LA LOI DE FINANCE N° 48-09 POUR L'ANNEE 2010  
PROGRAMME 250 000 DH

Maitre d'ouvrage

AL OMRANE SOUSS MASSA



PLAN DE SITUATION

TRANCHE 15



ETABLI PAR : M.SIFEDDINE FASSI FIHRI  
 ARTCHI-CONCEPT SARL A.U  
 K.M ARCHITECTURE SARL A.U

PROJET  
 PROJET DU GROUPEMENT D'HABITATION "TIGUEMI" à BEN SERGAG  
 - LOGEMENTS MOYEN STANDING  
 - LOGEMENT SOCIAL DANS LE CADRE DE LA LOI DE FINANCE N° 48-09 POUR L'ANNEE 2010  
 PROGRAMME 250 000 DH

Maitre d'ouvrage  
 AL OMRANE SOUSS MASSA



PLAN DE REPERAGE

TRANCHE 15



ETABLI PAR : M.SIFEDDINE FASSI FIKRI  
 ARTCHI-CONCEPT SARL A.U  
 K.M ARCHITECTURE SARL A.U

PROJET  
 PROJET DU GROUPEMENT D'HABITATION "TIGUEMI" à BEN SERGAO  
 - LOGEMENTS MOYEN STANDING  
 - LOGEMENT SOCIAL DANS LE CADRE DE LA LOI DE FINANCE N° 48-09 POUR L'ANNEE 2010  
 PROGRAMME 250 000 DH

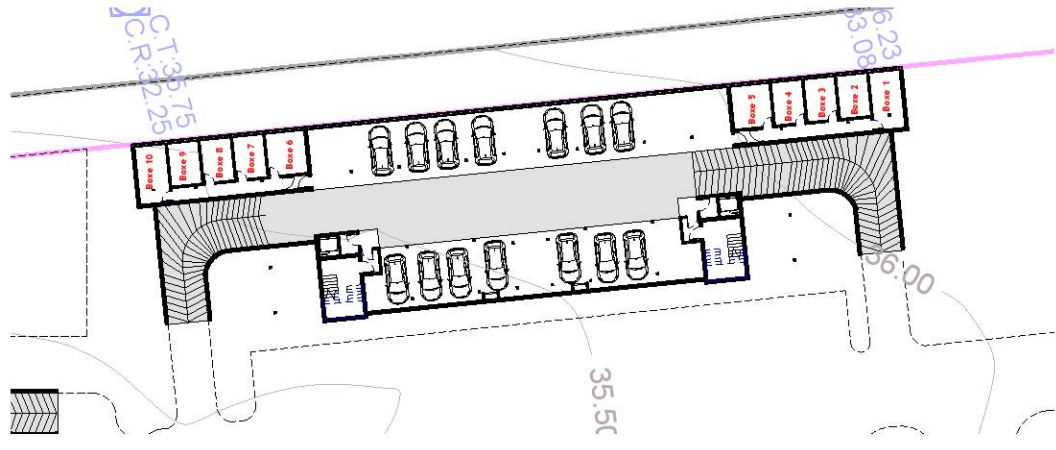
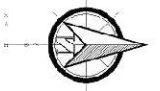
Maitre d'ouvrage

AL OMRANE SOUSS MASSA



REZ DE CHAUSSEE GENERALE

TRANCHE 15



ETABLI PAR : M.SIFEDDINE FASSI FIHRI  
 ARTCHI-CONCEPT SARL A.U  
 K.M ARCHITECTURE SARL A.U

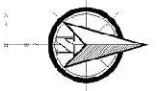
PROJET  
 PROJET DU GROUPEMENT D'HABITATION "TIGUEMI" à BEN SERGAG  
 - LOGEMENTS MOYEN STANDING  
 - LOGEMENT SOCIAL DANS LE CADRE DE LA LOI DE FINANCE N° 48-09 POUR L'ANNEE 2010  
 PROGRAMME 250 000 DH

Maitre d'ouvrage  
 AL OMRANE SOUSS MASSA




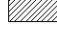


sous sol

TRANCHE 15



**Legende type d' appartement**

	TYPE 1
	TYPE 2
	COMMERCE
	CONCIERGE

ETABLI PAR : M.SIFEDDINE FASSI FIDRI  
 ARTCHI-CONCEPT SARL A.U  
 K.M ARCHITECTURE SARL A.U

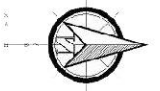
PROJET  
 PROJET DU GROUPEMENT D'HABITATION "TIGUEMI" à BEN SERGAG  
 - LOGEMENTS MOYEN STANDING  
 - LOGEMENT SOCIAL DANS LE CADRE DE LA LOI DE FINANCE N° 48-09 POUR L'ANNEE 2010  
 PROGRAMME 250 000 DH

Maitre d'ouvrage  
 AL OMRANE SOUSS MASSA



REZ DE CHAUSSEE

TRANCHE 15



**Legende type d' appartement**

	TYPE 3
	TYPE 4
	TYPE 5
	TYPE 6

ETABLI PAR : M.SIFEDDINE FASSI FIGHRI  
 ARTCHI-CONCEPT SARL A.U  
 K.M ARCHITECTURE SARL A.U

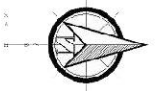
PROJET  
 PROJET DU GROUPEMENT D'HABITATION "TIGUEMI" à BEN SERGAG  
 - LOGEMENTS MOYEN STANDING  
 - LOGEMENT SOCIAL DANS LE CADRE DE LA LOI DE FINANCE N° 48-09 POUR L'ANNEE 2010  
 PROGRAMME 250 000 DH

Maître d'ouvrage  
 AL OMRANE SOUSS MASSA



1ER ETAGE

TRANCHE 15



**Legende type d'appartement**

	TYPE 7
	TYPE 8
	TYPE 9
	TYPE 10

ETABLI PAR : M.SIFEDDINE FASSI FIGHRI  
 ARTCHI-CONCEPT SARL A.U  
 K.M ARCHITECTURE SARL A.U

PROJET  
 PROJET DU GROUPEMENT D'HABITATION "TIGUEMI" à BEN SERGAG  
 - LOGEMENTS MOYEN STANDING  
 - LOGEMENT SOCIAL DANS LE CADRE DE LA LOI DE FINANCE N° 48-09 POUR L'ANNEE 2010  
 PROGRAMME 250 000 DH

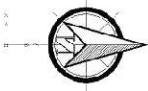
Maitre d'ouvrage  
 AL OMRANE SOUSS MASSA



2eme ETAGE

TRANCHE 15





**Legende type d' appartement**

- TYPE 7
- TYPE 8
- TYPE 9
- TYPE 10

ETABLI PAR : M.SIFEDDINE FASSI FIGHRI  
 ARTCHI-CONCEPT SARL A.U  
 K.M ARCHITECTURE SARL A.U

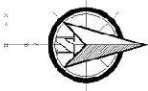
PROJET  
 PROJET DU GROUPEMENT D'HABITATION "TIGUEMI" à BEN SERGAD  
 - LOGEMENTS MOYEN STANDING  
 - LOGEMENT SOCIAL DANS LE CADRE DE LA LOI DE FINANCE N° 48-09 POUR L'ANNEE 2010  
 PROGRAMME 250 000 DH

Maitre d'ouvrage  
 AL OMRANE SOUSS MASSA



3eme ETAGE

TRANCHE 15



**Legende type d' appartement**

- TYPE 7
- TYPE 8
- TYPE 9
- TYPE 10

ETABLI PAR : M.SIFEDDINE FASSI FIGHRI  
 ARTCHI-CONCEPT SARL A.U  
 K.M ARCHITECTURE SARL A.U

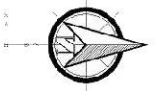
PROJET  
 PROJET DU GROUPEMENT D'HABITATION "TIGUEMI" à BEN SERGAG  
 - LOGEMENTS MOYEN STANDING  
 - LOGEMENT SOCIAL DANS LE CADRE DE LA LOI DE FINANCE N° 48-09 POUR L'ANNEE 2010  
 PROGRAMME 250 000 DH

Maitre d'ouvrage  
 AL OMRANE SOUSS MASSA

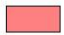
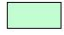




4eme ETAGE

TRANCHE 15



**Legende type d'appartement**

	TYPE 11
	TYPE 12
	TYPE 13
	TYPE 14

ETABLI PAR : M.SIFEDDINE FASSI FIHRI  
ARTCHI-CONCEPT SARL A.U  
K.M ARCHITECTURE SARL A.U

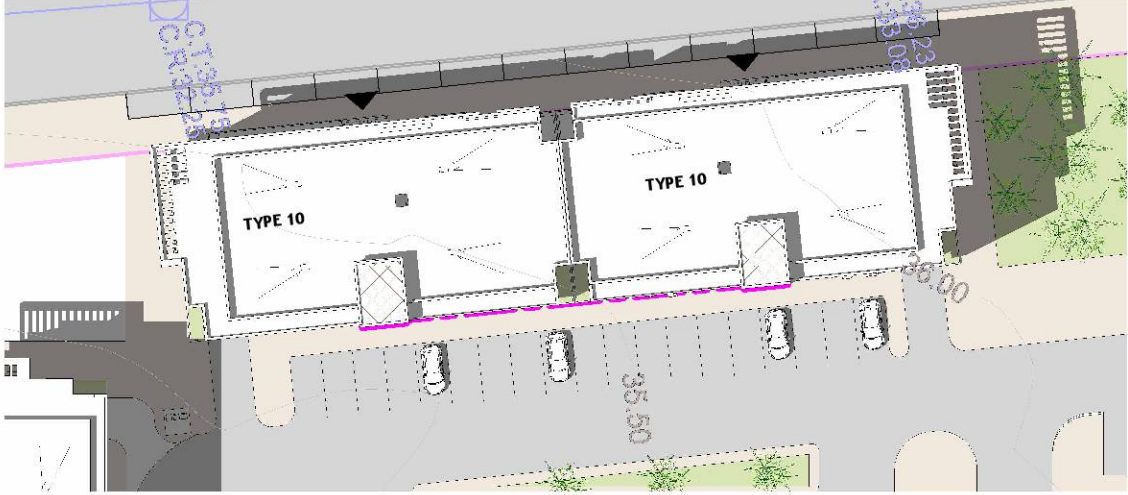
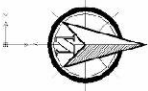
PROJET  
PROJET DU GROUPEMENT D'HABITATION "TIGUEMI" à BEN SERGAG  
- LOGEMENTS MOYEN STANDING  
- LOGEMENT SOCIAL DANS LE CADRE DE LA LOI DE FINANCE N° 48-09 POUR L'ANNEE 2010  
PROGRAMME 250 000 DH

Maitre d'ouvrage  
AL OMRANE SOUSS MASSA



5eme ETAGE

TRANCHE 15



ETABLI PAR : M.SIFEDDINE FASSI FIHRI  
ART CHI-CONCEPT SARL A.U  
K.M ARCHITECTURE SARL A.U

PROJET  
PROJET DU GROUPEMENT D'HABITATION "TIGUEMI" à BEN SERGAD  
- LOGEMENTS MOYEN STANDING  
- LOGEMENT SOCIAL DANS LE CADRE DE LA LOI DE FINANCE N° 48-09 POUR L'ANNEE 2010  
PROGRAMME 250 000 DH

Maitre d'ouvrage  
AL OMRANE SOUSS MASSA



PLAN DE MASSE

TRANCHE 15



ETABLI PAR : **M.SIFEDDINE FASSI FIHRI**  
**ART CHI-CONCEPT SARL A.U**  
**K.M ARCHITECTURE SARL A.U**

PROJET  
 PROJET DU GROUPEMENT D'HABITATION "TIGUEMI" à BEN SERGAG  
 - LOGEMENTS MOYEN STANDING  
 - LOGEMENT SOCIAL DANS LE CADRE DE LA LOI DE FINANCE N° 48-09 POUR L'ANNEE 2010  
 PROGRAMME 250 000 DH

Maitre d'ouvrage  
 AL OMRANE SOUSS MASSA



**PERSPECTIVE**

TRANCHE 15



ETABLI PAR : M.SIFEDDINE FASSI FIHRI  
ARTCHI-CONCEPT SARL A.U  
K.M ARCHITECTURE SARL A.U

PROJET  
PROJET DU GROUPEMENT D'HABITATION "TIGUEMI" à BEN SERGAG  
- LOGEMENTS MOYEN STANDING  
- LOGEMENT SOCIAL DANS LE CADRE DE LA LOI DE FINANCE N° 48-09 POUR L'ANNEE 2010  
PROGRAMME 250 000 DH

Maitre d'ouvrage  
AL OMRANE SOUSS MASSA

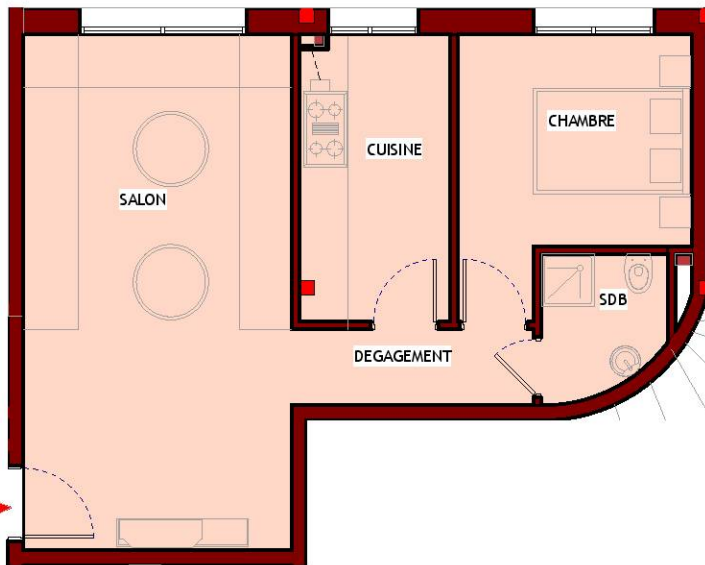


VUE GENERALE

TRANCHE 15



REPERAGE ASSEMBLAGE RDC



TYPE 1  
Ech 1/50

ETABLI PAR : M.SIFEDDINE FASSI FIHRI  
ARTCHI-CONCEPT SARL A.U  
K.M ARCHITECTURE SARL A.U

PROJET  
PROJET DU GROUPEMENT D'HABITATION "TIGUEMI" à BEN SERGAG  
- LOGEMENTS MOYEN STANDING  
- LOGEMENT SOCIAL DANS LE CADRE DE LA LOI DE FINANCE N° 48-09 POUR L'ANNEE 2010  
PROGRAMME 250 000 DH

Maitre d'ouvrage

AL OMRANE SOUSS MASSA

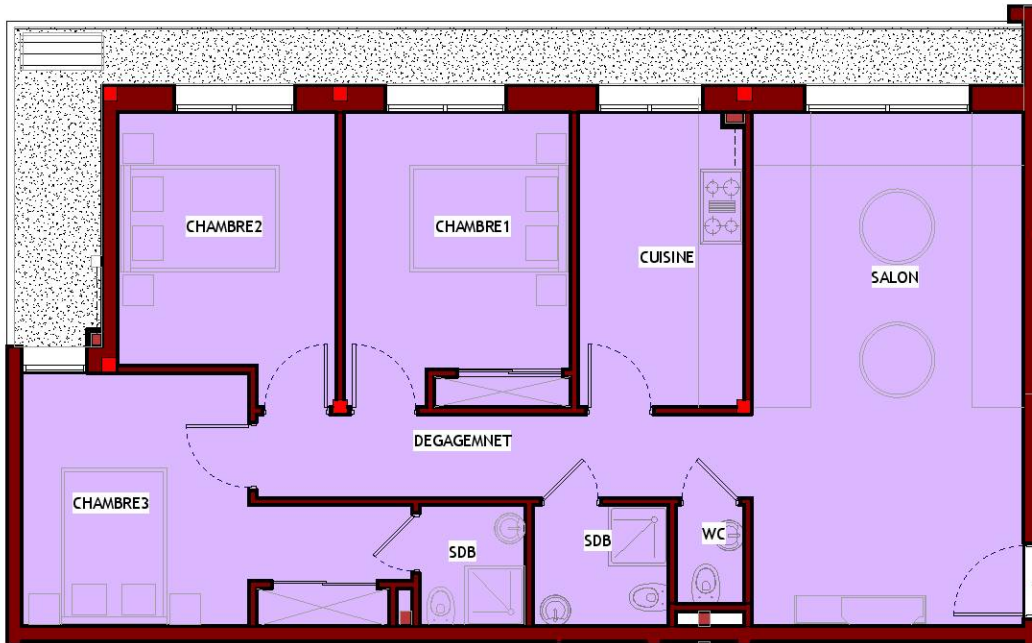


TYPE 1

TRANCHE 15



REPERAGE ASSEMBLAGE RDC



TYPE 2  
Ech 1/50

ETABLI PAR : M.SIFEDDINE FASSI FIHRI  
ARTCHI-CONCEPT SARL A.U  
K.M ARCHITECTURE SARL A.U

PROJET  
PROJET DU GROUPEMENT D'HABITATION "TIGUEMI" à BEN SERGAG  
- LOGEMENTS MOYEN STANDING  
- LOGEMENT SOCIAL DANS LE CADRE DE LA LOI DE FINANCE N° 48-09 POUR L'ANNEE 2010  
PROGRAMME 250 000 DH

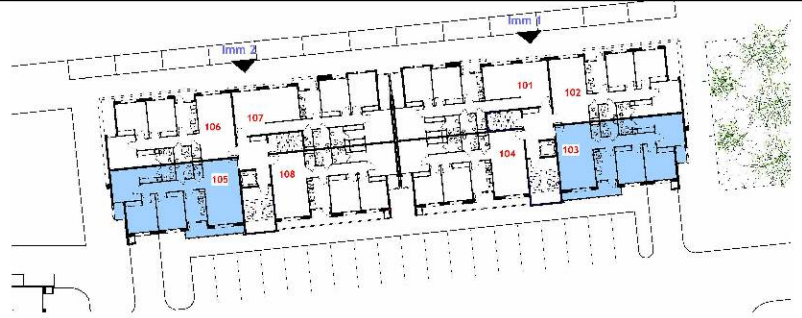
Maitre d'ouvrage  
AL OMRANE SOUSS MASSA



TYPE 2

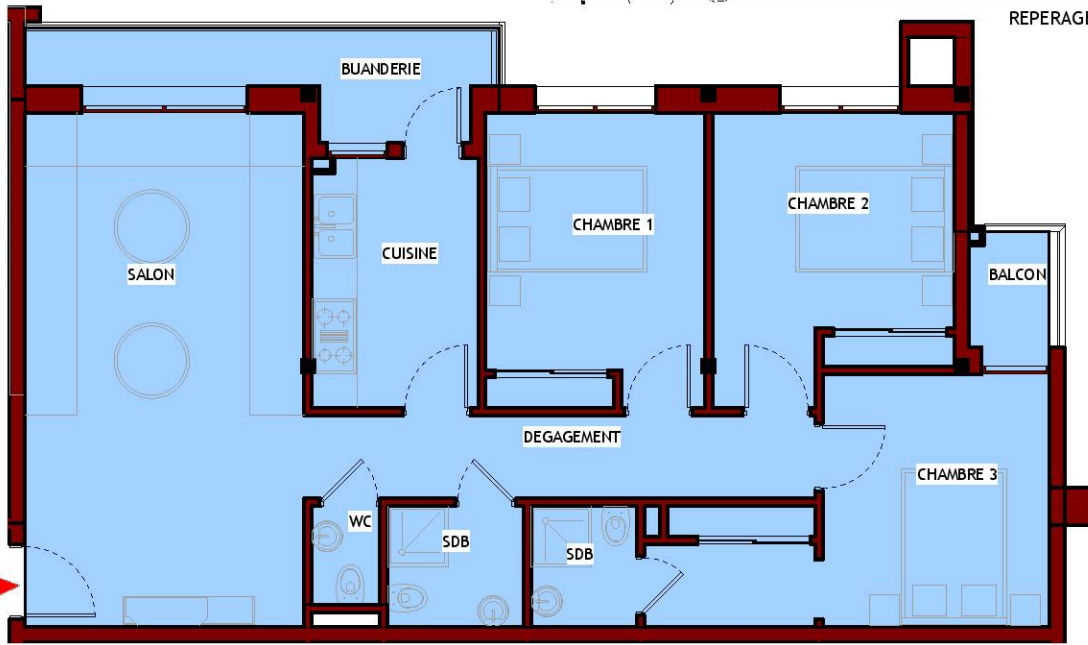
TRANCHE 15





REPERAGE ASSEMBLAGE 1ER ETAGE

TYPE 3  
Ech 1/50



ETABLI PAR : M.SIFEDDINE FASSI FIHRI  
ARTCHI-CONCEPT SARL A.U  
K.M ARCHITECTURE SARL A.U

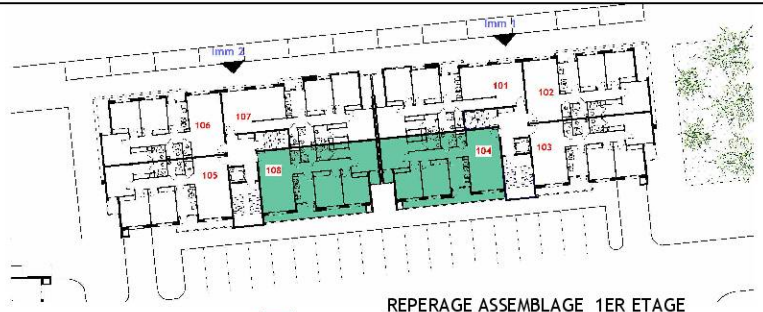
PROJET SDB  
PROJET DU GROUPEMENT D'HABITATION "TIGUEMI" à BEN SERGAG  
- LOGEMENTS MOYEN STANDING  
- LOGEMENT SOCIAL DANS LE CADRE DE LA LOI DE FINANCE N° 48-09 POUR L'ANNEE 2010  
PROGRAMME 250 000 DH

Maitre d'ouvrage  
AL OMRANE SOUSS MASSA

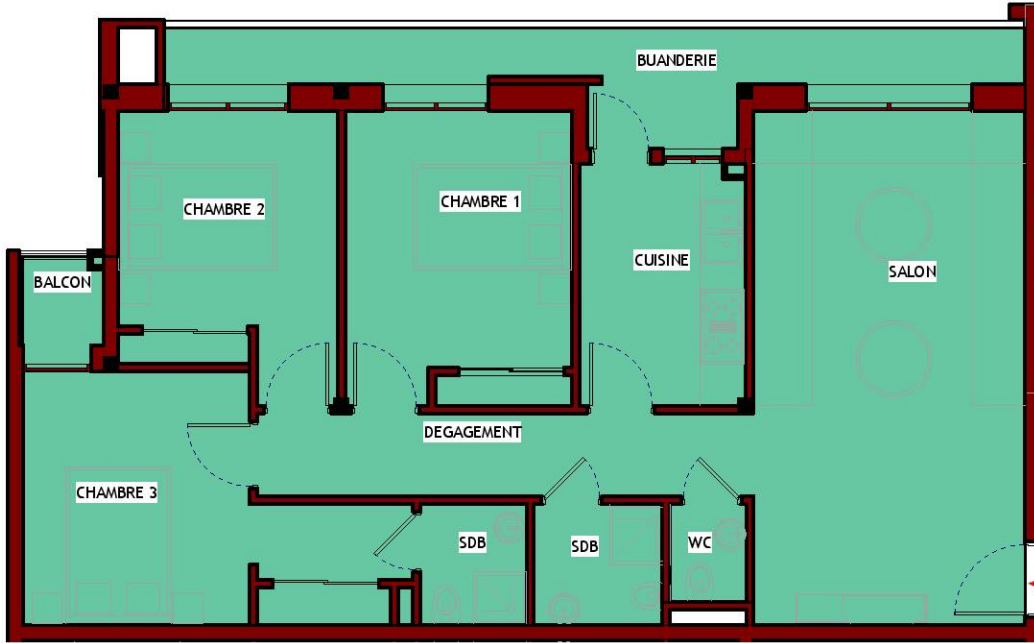


TYPE 3

TRANCHE 15



REPERAGE ASSEMBLAGE 1ER ETAGE



TYPE 4  
Ech 1/50

ETABLI PAR : M.SIFEDDINE FASSI FIHRI  
ARTCHI-CONCEPT SARL A.U  
K.M ARCHITECTURE SARL A.U

PROJET  
SDB PROJET DU GROUPEMENT D'HABITATION "TIGUEMI" à BEN SERGAD  
- LOGEMENTS MOYEN STANDING  
- LOGEMENT SOCIAL DANS LE CADRE DE LA LOI DE FINANCE N° 48-09 POUR L'ANNEE 2010  
PROGRAMME 250 000 DH

Maitre d'ouvrage

AL OMRANE SOUSS MASSA

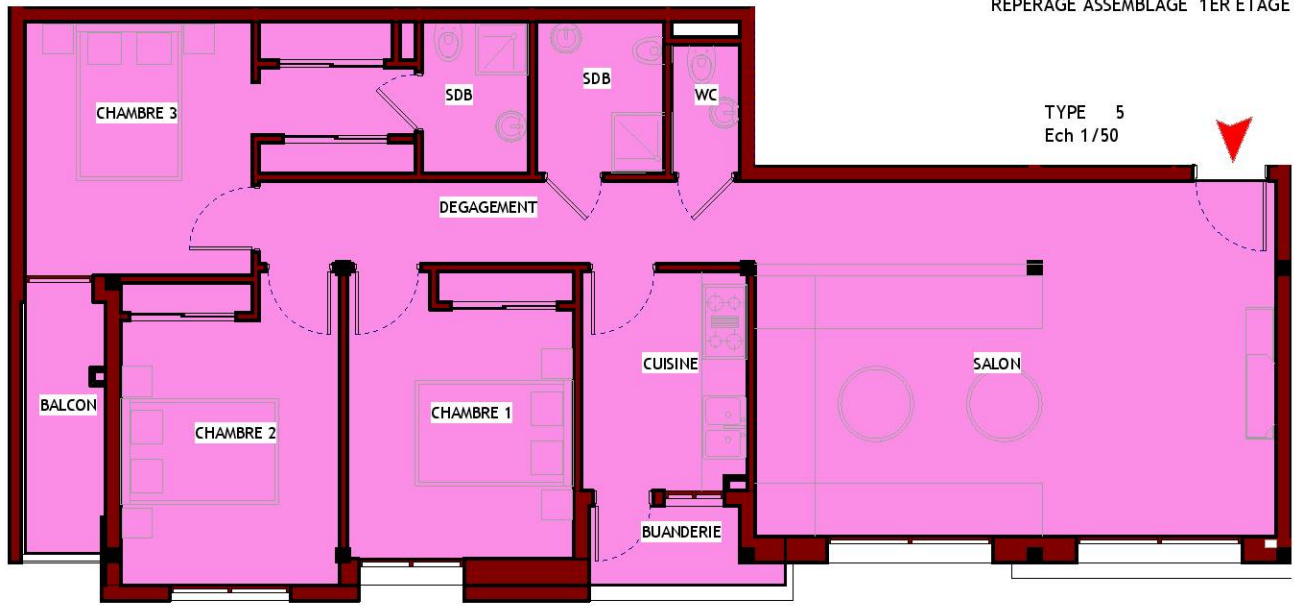


TYPE 4

TRANCHE 15

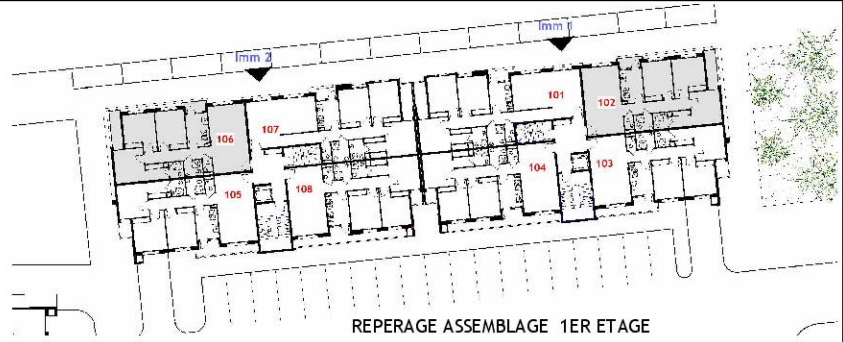


REPERAGE ASSEMBLAGE 1ER ETAGE

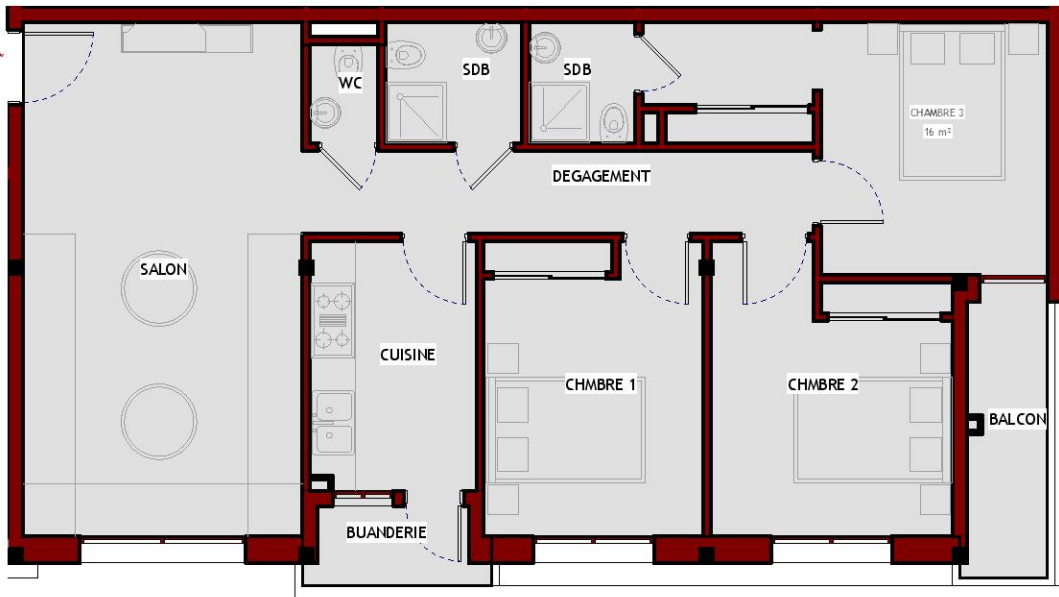


TYPE 5  
Ech 1/50

<p>ETABLI PAR : M.SIFEDDINE FASSI FIHRI ARTCHI-CONCEPT SARL A.U K.M ARCHITECTURE SARL A.U</p>	<p>PROJET PROJET DU GROUPEMENT D'HABITATION "TIGUEMI" à BEN SERGAG - LOGEMENTS MOYEN STANDING - LOGEMENT SOCIAL DANS LE CADRE DE LA LOI DE FINANCE N° 48-09 POUR L'ANNEE 2010 PROGRAMME 250 000 DH</p>	<p>Maitre d'ouvrage AL OMRANE SOUSS MASSA</p>		<p>TYPE 5</p>	<p>TRANCHE 15</p>
---	--	---	--	---------------	-------------------



TYPE 6  
Ech 1/50



ETABLI PAR : M.SIFEDDINE FASSI FIHRI  
ART CHI-CONCEPT SARL A.U  
K.M ARCHITECTURE SARL A.U

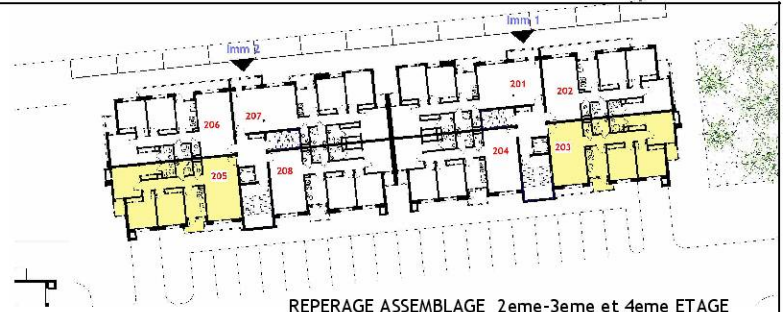
PROJET  
PROJET DU GROUPEMENT D'HABITATION "TIGUEMI" à BEN SERGAG  
- LOGEMENTS MOYEN STANDING  
- LOGEMENT SOCIAL DANS LE CADRE DE LA LOI DE FINANCE N° 48-09 POUR L'ANNEE 2010  
PROGRAMME 250 000 DH

Maitre d'ouvrage  
AL OMRANE SOUSS MASSA

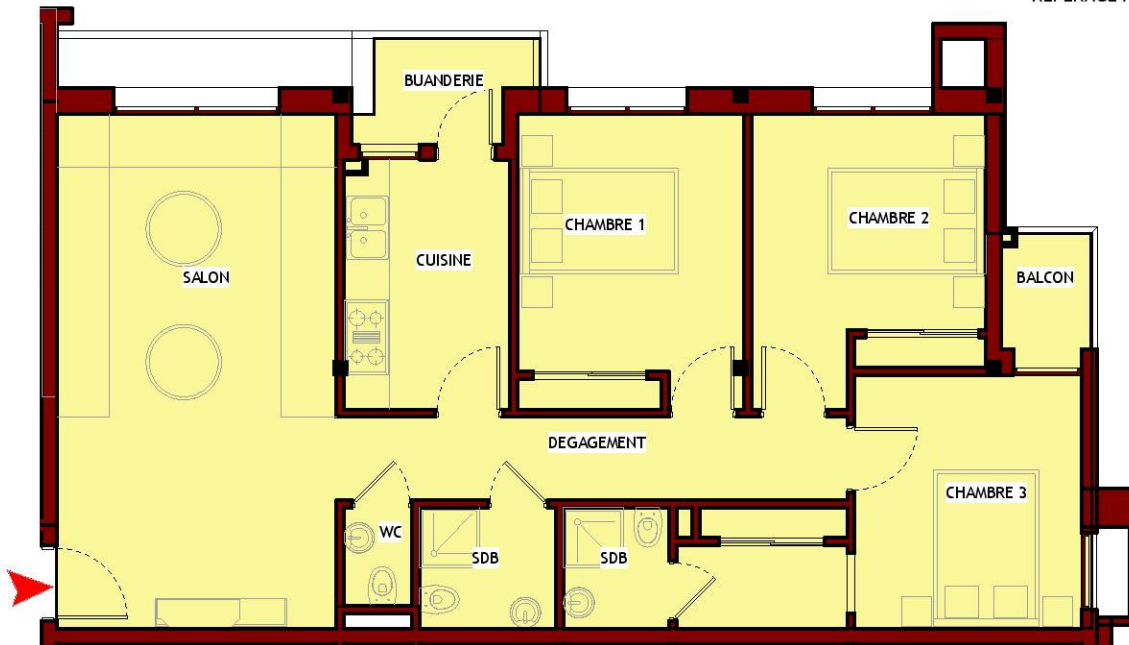


TYPE 6

TRANCHE 15



REPERAGE ASSEMBLAGE 2eme-3eme et 4eme ETAGE



TYPE 7  
Ech 1/50

ETABLI PAR : M.SIFEDDINE FASSI FIGHRI  
ARTCHI-CONCEPT SARL A.U  
K.M ARCHITECTURE SARL A.U

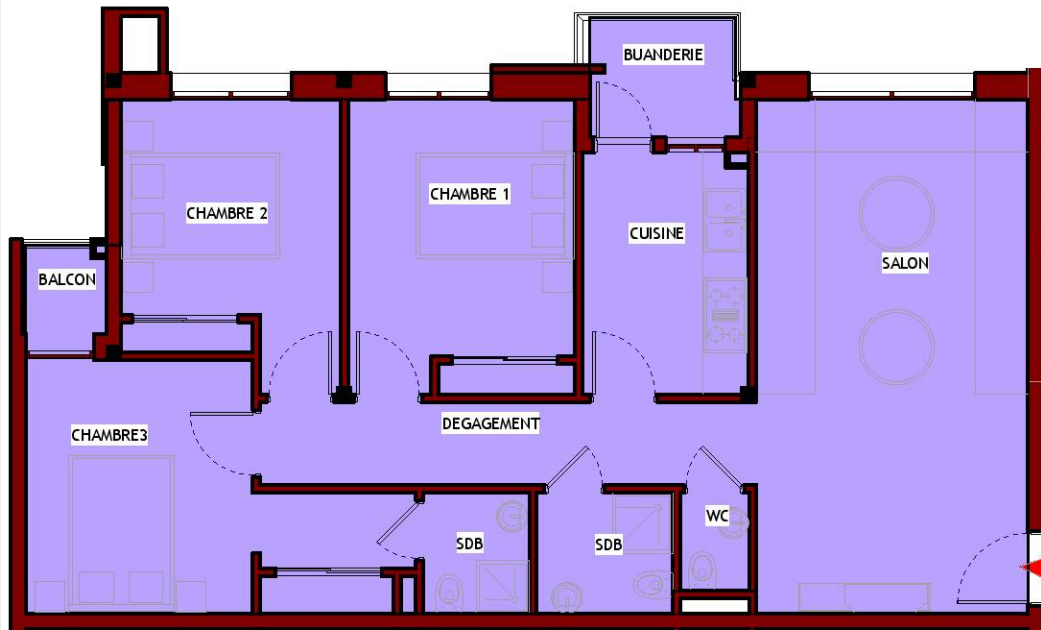
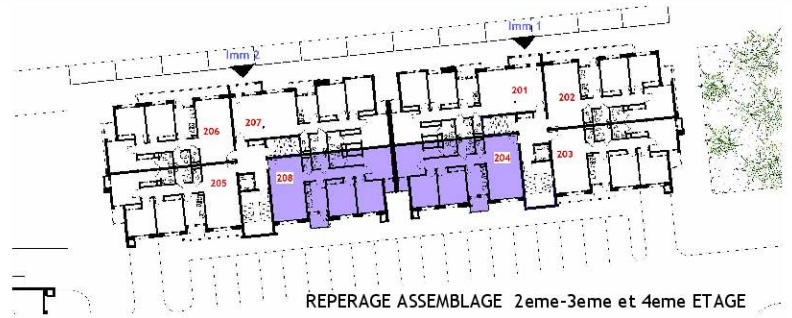
PROJET B  
PROJET DU GROUPEMENT D'HABITATION "TIGUEMI" à BEN SERGAD  
- LOGEMENTS MOYEN STANDING  
- LOGEMENT SOCIAL DANS LE CADRE DE LA LOI DE FINANCE N° 48-09 POUR L'ANNEE 2010  
PROGRAMME 250 000 DH

Maitre d'ouvrage  
AL OMRANE SOUSS MASSA



TYPE 7

TRANCHE 15



TYPE 8  
Ech 1/50

ETABLI PAR : M.SIFEDDINE FASSI FIHRI  
ARTCHI-CONCEPT SARL A.U  
K.M ARCHITECTURE SARL A.U

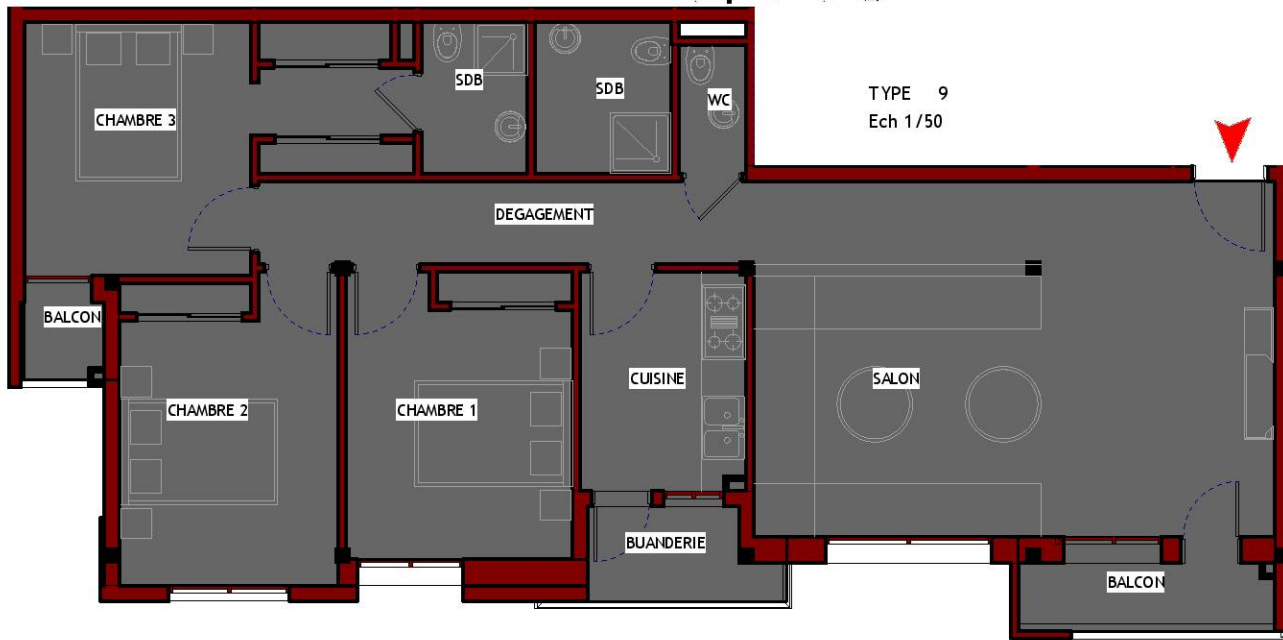
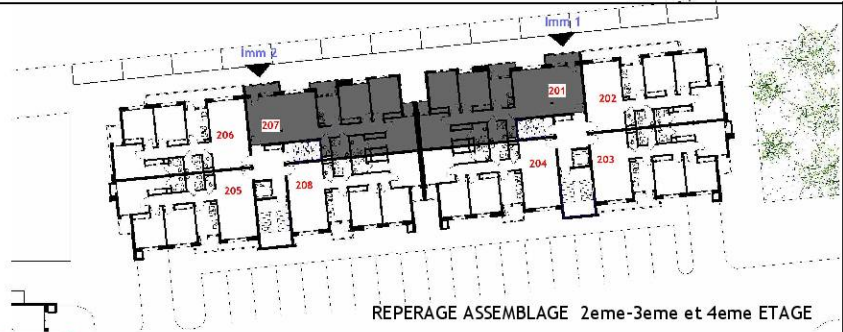
PROJET  
SDB PROJET DU GROUPEMENT D'HABITATION "TIGUEMI" à BEN SERGAD  
- LOGEMENTS MOYEN STANDING  
- LOGEMENT SOCIAL DANS LE CADRE DE LA LOI DE FINANCE N° 48-09 POUR L'ANNEE 2010  
PROGRAMME 250 000 DH

Maitre d'ouvrage  
AL OMRANE SOUSS MASSA



TYPE 8

TRANCHE 15



ETABLI PAR : M.SIFEDDINE FASSI FIHRI  
ART CHI-CONCEPT SARL A.U  
K.M ARCHITECTURE SARL A.U

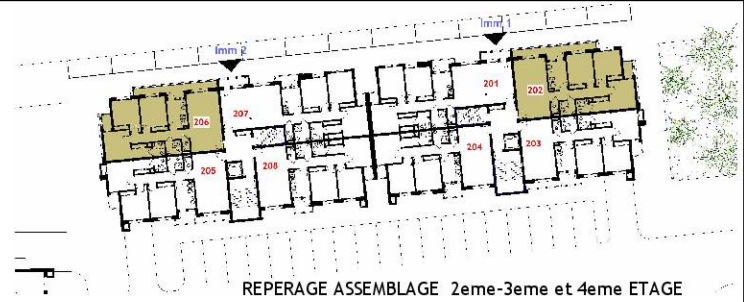
PROJET  
PROJET DU GROUPEMENT D'HABITATION "TIGUEMI" à BEN SERGAO  
- LOGEMENTS MOYEN STANDING  
- LOGEMENT SOCIAL DANS LE CADRE DE LA LOI DE FINANCE N° 48-09 POUR L'ANNEE 2010  
PROGRAMME 250 000 DH

Maitre d'ouvrage  
AL OMRANE SOUSS MASSA

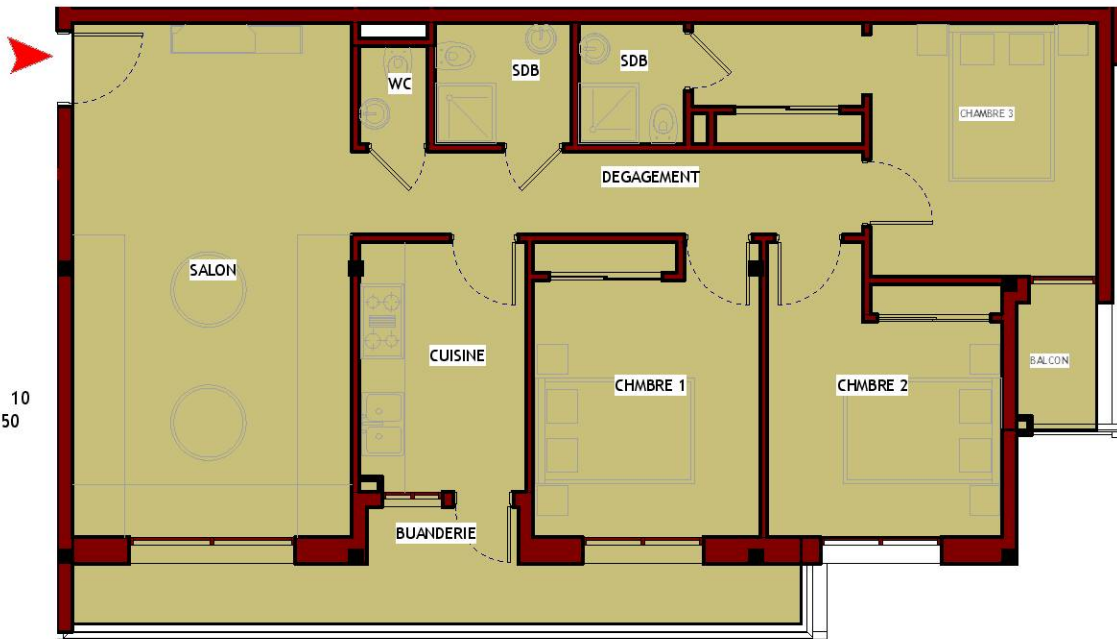


TYPE 9

TRANCHE 15



REPERAGE ASSEMBLAGE 2eme-3eme et 4eme ETAGE



TYPE 10  
Ech 1/50

ETABLI PAR : M.SIFEDDINE FASSI FIHRI  
ARTCHI-CONCEPT SARL A.U  
K.M ARCHITECTURE SARL A.U

PROJET  
PROJET DU GROUPEMENT D'HABITATION "TIGUEMI" à BEN SERGAG  
- LOGEMENTS MOYEN STANDING  
- LOGEMENT SOCIAL DANS LE CADRE DE LA LOI DE FINANCE N° 48-09 POUR L'ANNEE 2010  
PROGRAMME 250 000 DH

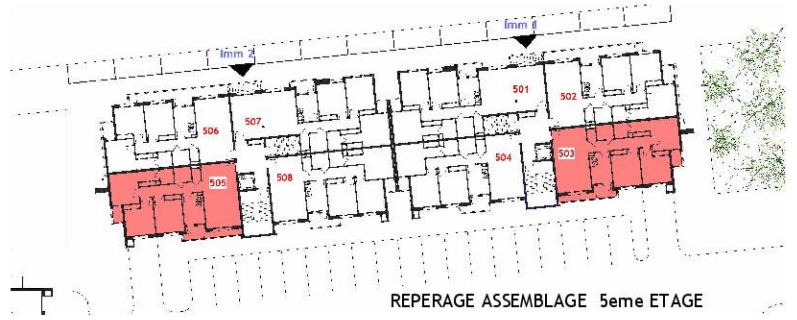
Maître d'ouvrage  
AL OMRANE SOUSS MASSA



TYPE 10

TRANCHE 15





TYPE 11  
Ech 1/50

ETABLI PAR : M.SIFEDDINE FASSI FIHRI  
ARTCHI-CONCEPT SARL A.U  
K.M ARCHITECTURE SARL A.U

PROJET  
PROJET DU GROUPEMENT D'HABITATION "TIGUEMI" à BEN SERGAG  
- LOGEMENTS MOYEN STANDING  
- LOGEMENT SOCIAL DANS LE CADRE DE LA LOI DE FINANCE N° 48-09 POUR L'ANNEE 2010  
PROGRAMME 250 000 DH

Maitre d'ouvrage  
AL OMRANE SOUSS MASSA



TYPE 11

TRANCHE 15



REPERAGE ASSEMBLAGE 5eme ETAGE



TYPE 12  
Ech 1 / 50

ETABLI PAR : M.SIFEDDINE FASSI FIHRI  
ARTCHI-CONCEPT SARL A.U  
K.M ARCHITECTURE SARL A.U

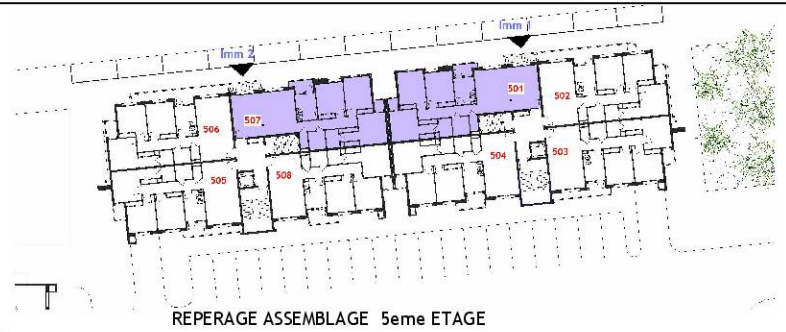
PROJET  
SDB  
PROJET DU GROUPEMENT D'HABITATION "TIGUEMI" à BEN SERGAG  
- LOGEMENTS MOYEN STANDING  
- LOGEMENT SOCIAL DANS LE CADRE DE LA LOI DE FINANCE N° 48-09 POUR L'ANNEE 2010  
PROGRAMME 250 000 DH

Maitre d'ouvrage  
AL OMRANE SOUSS MASSA

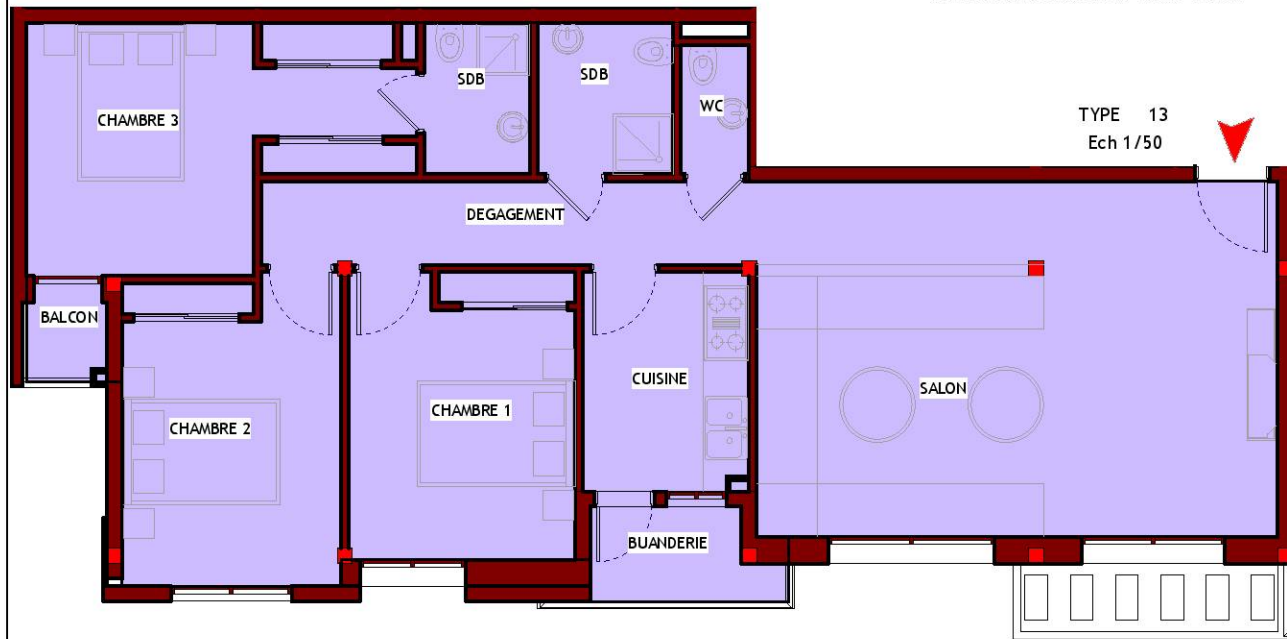


TYPE 12

TRANCHE 15



REPERAGE ASSEMBLAGE 5eme ETAGE



TYPE 13  
Ech 1/50



ETABLI PAR : M.SIFEDDINE FASSI FIHRI  
ARTCHI-CONCEPT SARL A.U  
K.M ARCHITECTURE SARL A.U

PROJET  
PROJET DU GROUPEMENT D'HABITATION "TIGUEMI" à BEN SERGAD  
- LOGEMENTS MOYEN STANDING  
- LOGEMENT SOCIAL DANS LE CADRE DE LA LOI DE FINANCE N° 48-09 POUR L'ANNEE 2010  
PROGRAMME 250 000 DH

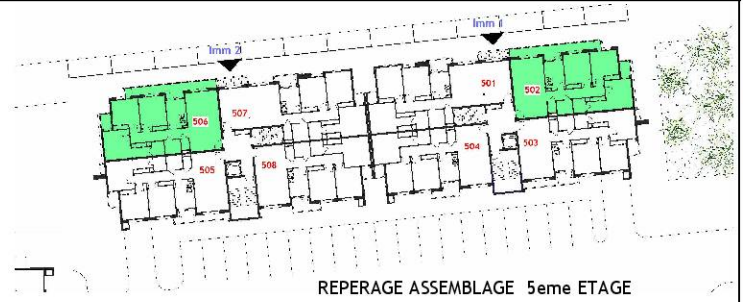
Maitre d'ouvrage

AL OMRANE SOUSS MASSA

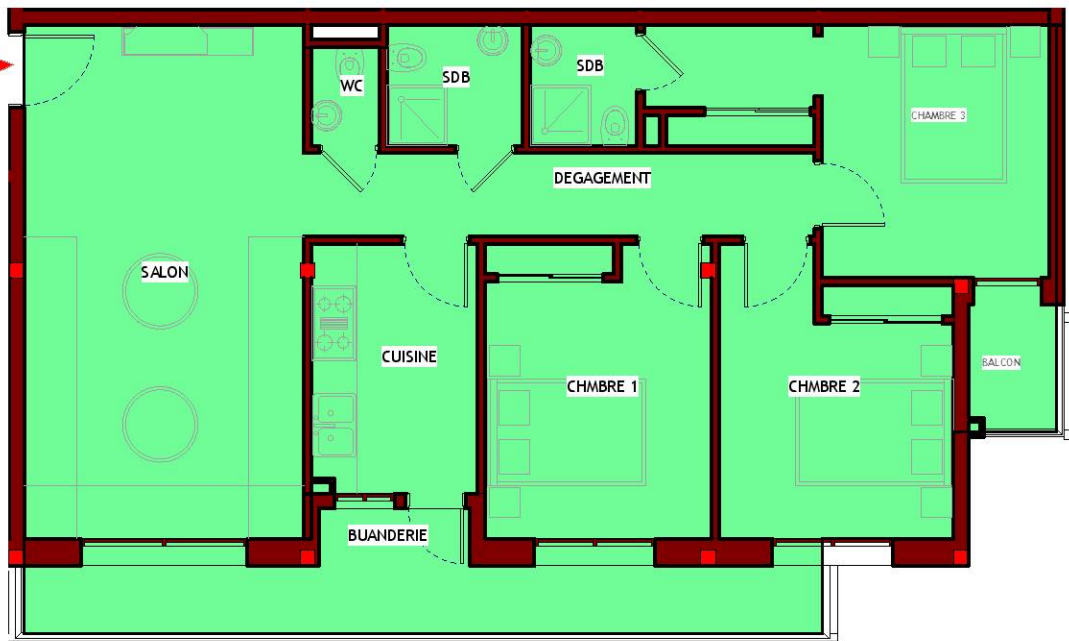


TYPE 13

TRANCHE 15



TYPE 14  
Ech 1/50



ETABLI PAR : M.SIFEDDINE FASSI FIHRI  
ARTCHI-CONCEPT SARL A.U  
K.M ARCHITECTURE SARL A.U

PROJET  
PROJET DU GROUPEMENT D'HABITATION "TIGUEMI" à BEN SERGAO  
- LOGEMENTS MOYEN STANDING  
- LOGEMENT SOCIAL DANS LE CADRE DE LA LOI DE FINANCE N° 48-09 POUR L'ANNEE 2010  
PROGRAMME 250 000 DH

Maître d'ouvrage  
AL OMRANE SOUSS MASSA



TYPE 14

TRANCHE 15