

**OPERATION « TIGUEMI » TRANCHE 13 À BENSERGAO
COMMUNE TERRITORIALE AGADIR**

PLAQUETTE COMMERCIALE

MAITRE D'OUVRAGE
AL OMRANE SOUSS MASSA



MAITRES D'OEUVRE : M.SIFEDDINE FASSI FIHRI - ARTCHI CONCEPT SARL AU - K.M ARCHITECTURE SARL A.U



ETABLI PAR : M.SIFEDDINE FASSI FIHRI
 ARTCHI-CONCEPT SARL A.U
 K.M ARCHITECTURE SARL A.U

PROJET
 PROJET DU GROUPEMENT D'HABITATION "TIGUEMI" à BEN SERGAO
 - LOGEMENTS MOYEN STANDING
 - LOGEMENT SOCIAL DANS LE CADRE DE LA LOI DE FINANCE N° 48-09 POUR L'ANNEE 2010
 PROGRAMME 250 000 DH

Maitre d'ouvrage
 AL OMRANE SOUSS MASSA



PLAN DE SITUATION

TRANCHE 13



ETABLI PAR : M.SIFEDDINE FASSI FIHRI
 ARTCHI-CONCEPT SARL A.U
 K.M ARCHITECTURE SARL A.U

PROJET
 PROJET DU GROUPEMENT D'HABITATION "TIGUEMI" à BEN SERGAG
 - LOGEMENTS MOYEN STANDING
 - LOGEMENT SOCIAL DANS LE CADRE DE LA LOI DE FINANCE N° 48-09 POUR L'ANNEE 2010
 PROGRAMME 250 000 DH

Maître d'ouvrage
 AL OMRANE SOUSS MASSA



PLAN DE REPERAGE

TRANCHE 13



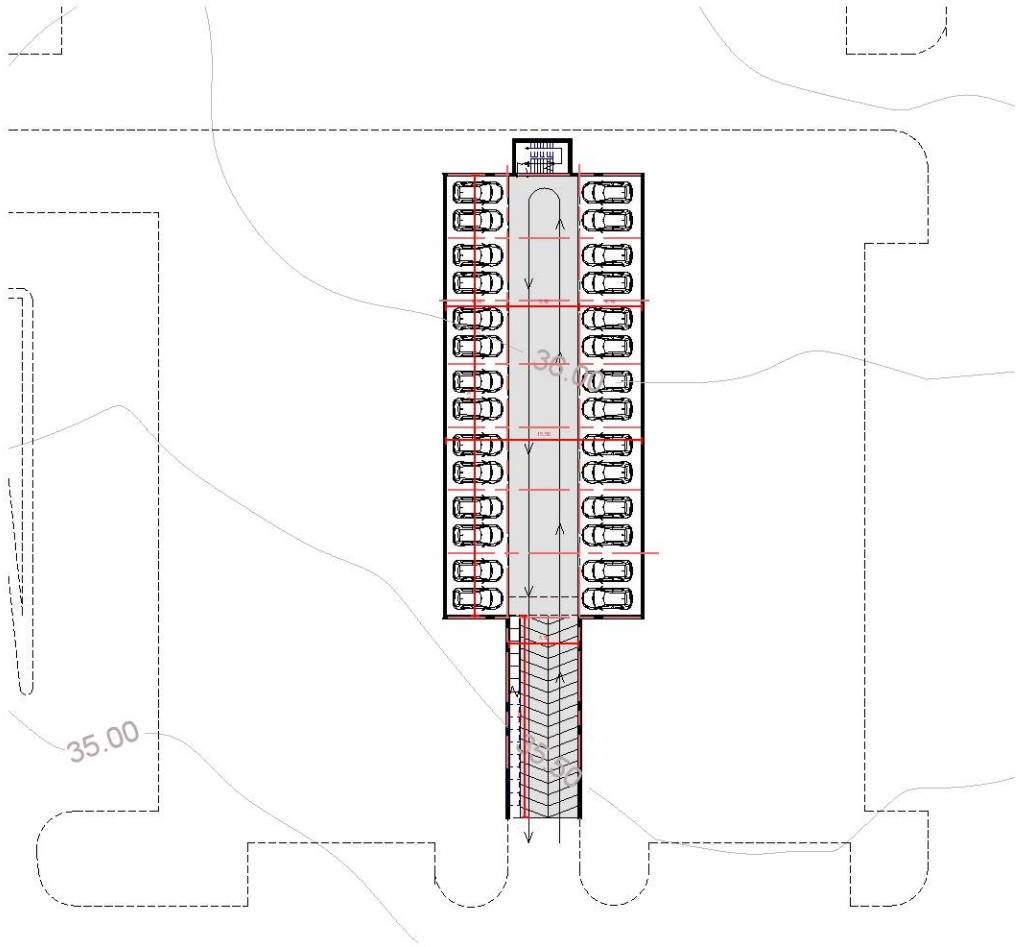
ETABLI PAR : M.SIFEDDINE FASSI FIGHRI
 ARTCHI-CONCEPT SARL A.U
 K.M ARCHITECTURE SARL A.U

PROJET
 PROJET DU GROUPEMENT D'HABITATION "TIGUENI" à BEN SERGAO
 - LOGEMENTS MOYEN STANDING
 - LOGEMENT SOCIAL DANS LE CADRE DE LA LOI DE FINANCE N° 48-09 POUR L'ANNEE 2010
 PROGRAMME 250 000 DH

Maître d'ouvrage
 AL OMRANE SOUSS MASSA



REZ DE CHAUSSEE GENERAL TRANCHE 13



ETABLI PAR : M.SIFEDDINE FASSI FIHRI
 ART CHI-CONCEPT SARL A.U
 K.M ARCHITECTURE SARL A.U

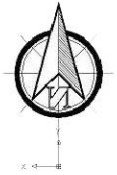
PROJET
 PROJET DU GROUPEMENT D'HABITATION "TIGUEM" à BEN SERGAG
 - LOGEMENTS MOYEN STANDING
 - LOGEMENT SOCIAL DANS LE CADRE DE LA LOI DE FINANCE N° 48-09 POUR L'ANNEE 2010
 PROGRAMME 250 000 DH

Maitre d'ouvrage
 AL OMRANE SOUSS MASSA



SOUS SOL

TRANCHE 13



Legende type d'appartement

	TYPE 1
	TYPE 2
	TYPE 3
	TYPE 4
	COMMERCES
	CONCIERGE

ETABLI PAR : M.SIFEDDINE FASSI FIKRI
 ARTCHI-CONCEPT SARL A.U
 K.M ARCHITECTURE SARL A.U

PROJET
 PROJET DU GROUPEMENT D'HABITATION "TIGUEMI" à BEN SERGAG
 - LOGEMENTS MOYEN STANDING
 - LOGEMENT SOCIAL DANS LE CADRE DE LA LOI DE FINANCE N° 48-09 POUR L'ANNEE 2010
 PROGRAMME 250 000 DH

Maitre d'ouvrage
 AL OMRANE SOUSS MASSA



REZ DE CHAUSSEE

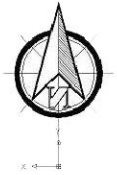
TRANCHE 13



Legende type d'appartement

- TYPE 5
- TYPE 6
- TYPE 7
- TYPE 8
- TYPE 13

ETABLI PAR : M.SIFEDDINE FASSI FIHRI ARTCHI-CONCEPT SARL A.U K.M ARCHITECTURE SARL A.U	PROJET PROJET DU GROUPEMENT D'HABITATION "TIGUEMI" à BEN SERGAO - LOGEMENTS MOYEN STANDING - LOGEMENT SOCIAL DANS LE CADRE DE LA LOI DE FINANCE N° 48-09 POUR L'ANNEE 2010 PROGRAMME 250 000 DH	Maître d'ouvrage AL OMRANE SOUSS MASSA		1ER ETAGE	TRANCHE 13
--	---	---	--	------------------	------------



Legende type d'appartement

	TYPE 8
	TYPE 9
	TYPE 10
	TYPE 11



ETABLI PAR : M.SIFEDDINE FASSI FIGHRI
 ARTCHI-CONCEPT SARL A.U
 K.M ARCHITECTURE SARL A.U

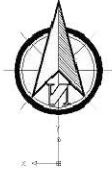
PROJET
 PROJET DU GROUPEMENT D'HABITATION "TIGUEMI" à BEN SERGAG
 - LOGEMENTS MOYEN STANDING
 - LOGEMENT SOCIAL DANS LE CADRE DE LA LOI DE FINANCE N° 48-09 POUR L'ANNEE 2010
 PROGRAMME 250 000 DH

Maitre d'ouvrage
 AL OMRANE SOUSS MASSA




2EME ETAGE

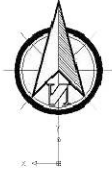
TRANCHE 13



Legende type d'appartement

	TYPE 8
	TYPE 9
	TYPE 10
	TYPE 11

ETABLI PAR : M.SIFEDDINE FASSI FIHRI ARTCHI-CONCEPT SARL A.U K.M ARCHITECTURE SARL A.U	PROJET PROJET DU GROUPEMENT D'HABITAIION "TIGUEMI" à BEN SERGAG - LOGEMENTS MOYEN STANDING - LOGEMENT SOCIAL DANS LE CADRE DE LA LOI DE FINANCE N° 48-09 POUR L'ANNEE 2010 PROGRAMME 250 000 DH	Maître d'ouvrage AL OMRANE SOUSS MASSA		3EME ETAGE	TRANCHE 13
--	---	---	---	-------------------	------------



Legende type d'appartement	
	TYPE 8
	TYPE 9
	TYPE 10
	TYPE 11

ETABLI PAR : M.SIFEDDINE FASSI FIHRI
 ARTCHI-CONCEPT SARL A.U
 K.M ARCHITECTURE SARL A.U

PROJET
 PROJET DU GROUPEMENT D'HABITATION "TIGUEMI" à BEN SERGAO
 - LOGEMENTS MOYEN STANDING
 - LOGEMENT SOCIAL DANS LE CADRE DE LA LOI DE FINANCE N° 48-09 POUR L'ANNEE 2010
 PROGRAMME 250 000 DH

Maitre d'ouvrage
 AL OMRANE SOUSS MASSA



4EME ETAGE

TRANCHE 13



Legende type d' appartement

	TYPE 5
	TYPE 8
	TYPE 10
	TYPE 12



ETABLI PAR : M.SIFEDDINE FASSI FIHRI
 ARTCHI-CONCEPT SARL A.U
 K.M ARCHITECTURE SARL A.U

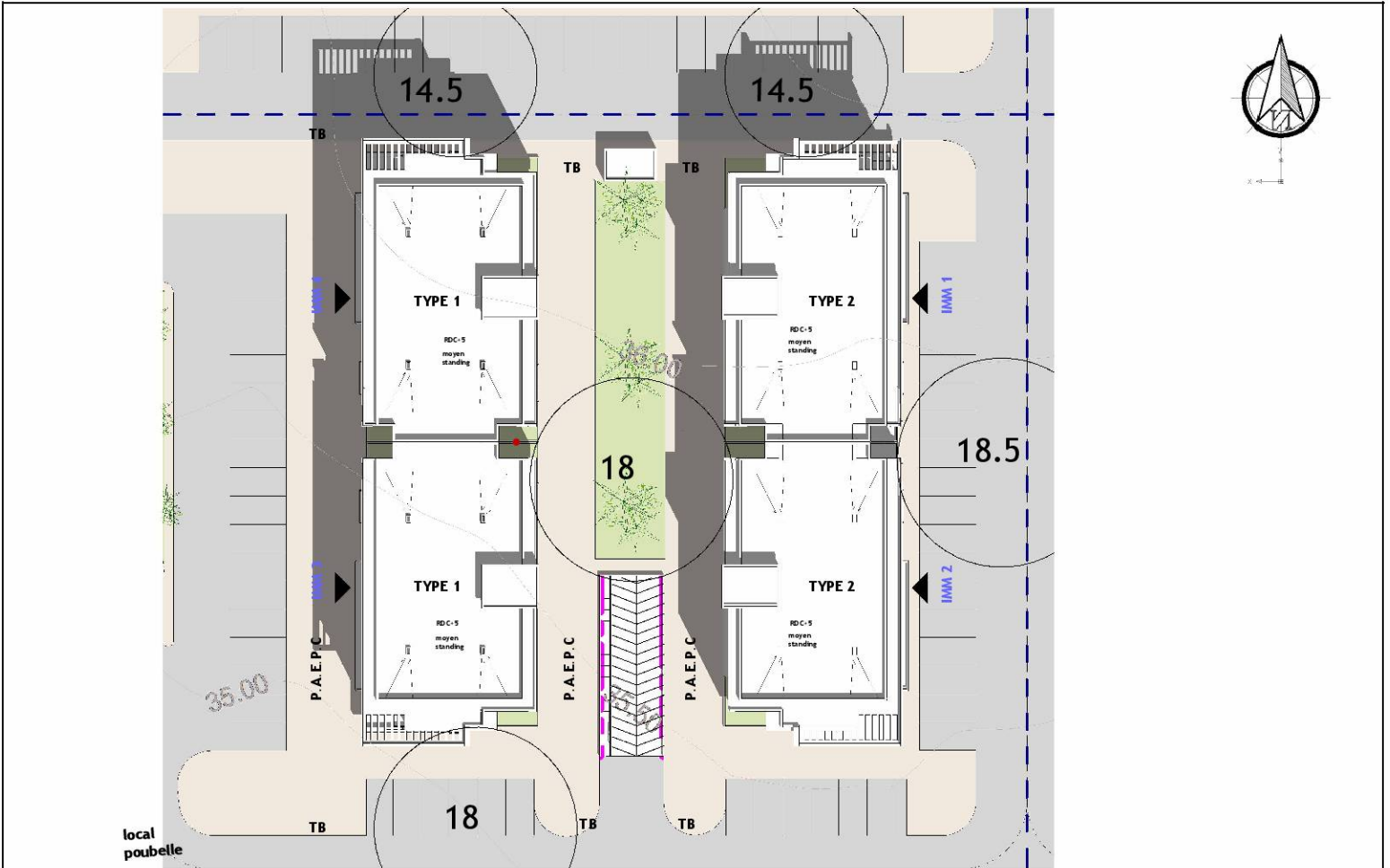
PROJET
 PROJET DU GROUPEMENT D'HABITATION "TIGUEMI" à BEN SERGAG
 - LOGEMENTS MOYEN STANDING
 - LOGEMENT SOCIAL DANS LE CADRE DE LA LOI DE FINANCE N° 48-09 POUR L'ANNEE 2010
 PROGRAMME 250 000 DH

Maitre d'ouvrage
 AL OMRANE SOUSS MASSA



5EME ETAGE

TRANCHE 13



ÉTABLI PAR : M.SIFEDDINE FASSI FIHRI
 ART'CHI-CONCEPT SARL A.U
 K.M ARCHITECTURE SARL A.U

PROJET
 PROJET DU GROUPEMENT D'HABITATION "TIGUEMI" à BEN SERGAG
 - LOGEMENTS MOYEN STANDING
 - LOGEMENT SOCIAL DANS LE CADRE DE LA LOI DE FINANCE N° 48-09 POUR L'ANNÉE 2010
 PROGRAMME 250 000 DH

Maître d'ouvrage
 AL OMRANE SOUSS MASSA



PLAN DE MASSE

TRANCHE 13



ETABLI PAR : **M.SIFEDDINE FASSI FIHRI**
ART CHI-CONCEPT SARL A.U
K.M ARCHITECTURE SARL A.U

PROJET
 PROJET DU GROUPEMENT D'HABITATION "TIGUEMI" à BEN SERGAO
 - LOGEMENTS MOYEN STANDING
 - LOGEMENT SOCIAL DANS LE CADRE DE LA LOI DE FINANCE N° 48-09 POUR L'ANNEE 2010
 PROGRAMME 250 000 DH

Maitre d'ouvrage
 AL OMRANE SOUSS MASSA



PERSPECTIVE

TRANCHE 13



ETABLI PAR : **M.SIFEDDINE FASSI FIHRI**
ARTCHI-CONCEPT SARL A.U
K.M ARCHITECTURE SARL A.U

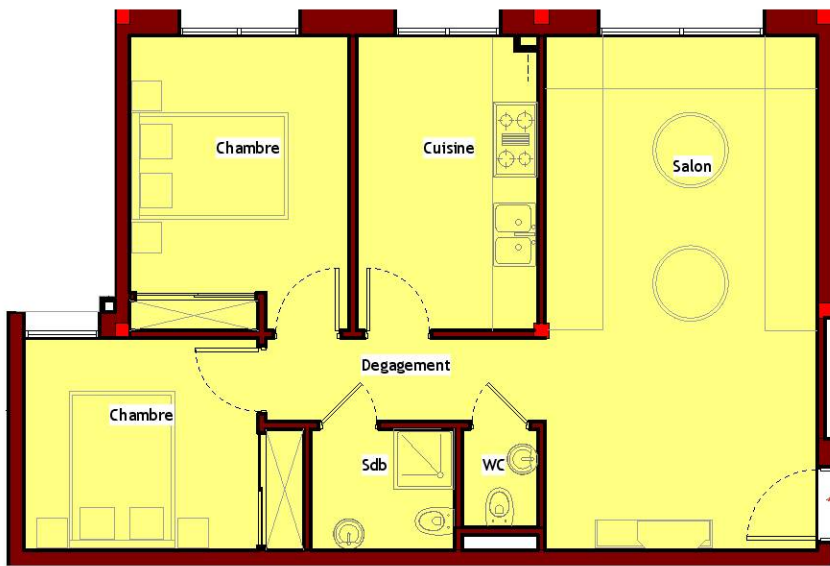
PROJET
 PROJET DU GROUPEMENT D'HABITATION "TIGUEMI" à BEN SERGHAO
 - LOGEMENTS MOYEN STANDING
 - LOGEMENT SOCIAL DANS LE CADRE DE LA LOI DE FINANCE N° 48-09 POUR L'ANNEE 2010
 PROGRAMME 250 000 DH

Maitre d'ouvrage
 AL OMRANE SOUSS MASSA



VUE GENERALE

TRANCHE 13



TYPE 1
ech: 1/50



PLAN DE REPERAGE RDC

ETABLI PAR : M.SIFEDDINE FASSI FIHRI
ARTCHI-CONCEPT SARL A.U
K.M ARCHITECTURE SARL A.U

PROJET
PROJET DU GROUPEMENT D'HABITATION "TIGUEMI" à BEN SERGAG
- LOGEMENTS MOYEN STANDING
- LOGEMENT SOCIAL DANS LE CADRE DE LA LOI DE FINANCE N° 48-09 POUR L'ANNEE 2010
PROGRAMME 250 000 DH

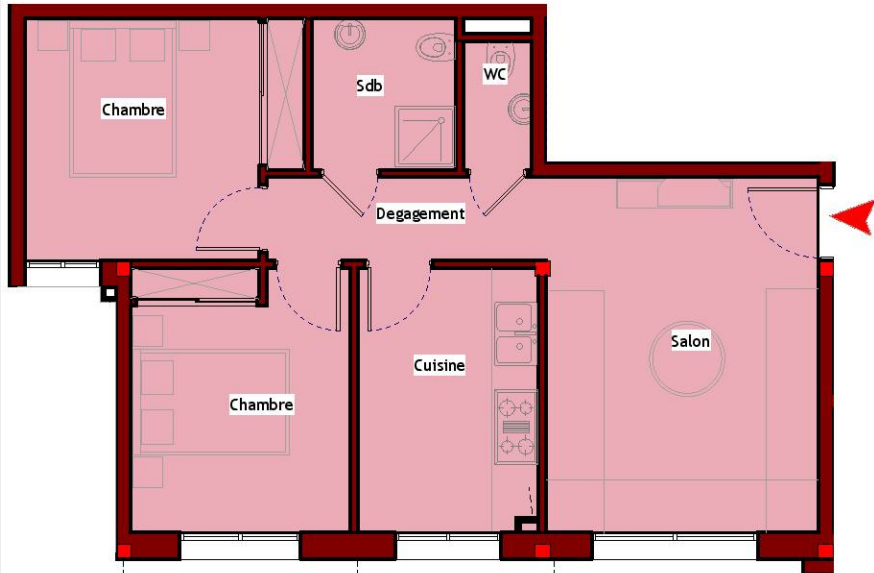
Maître d'ouvrage

AL OMRANE SOUSS MASSA



TYPE 1

TRANCHE 13

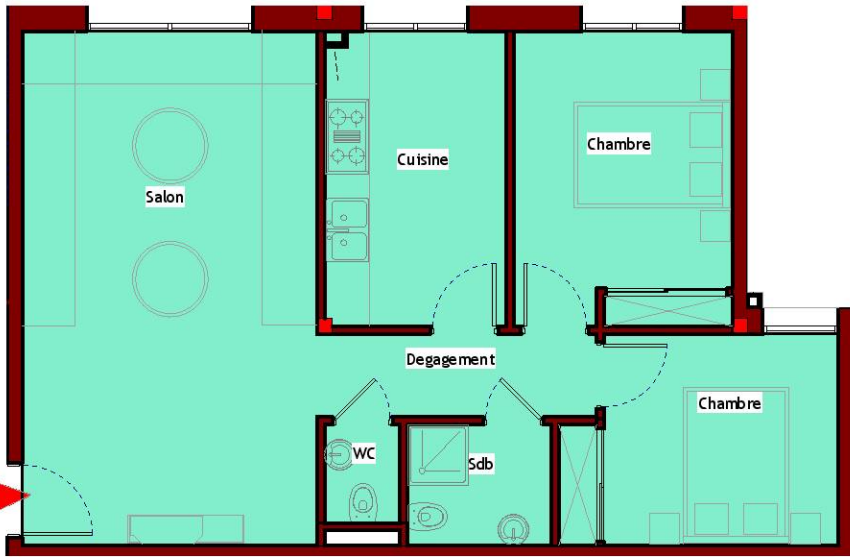


TYPE 2
ech: 1/50



PLAN DE REPERAGE RDC

<p>ETABLI PAR : M.SIFEDDINE FASSI FIHRI ARTCHI-CONCEPT SARL A.U K.M ARCHITECTURE SARL A.U</p>	<p>PROJET PROJET DU GROUPEMENT D'HABITATION "TIGUEMI" à BEN SERGAG - LOGEMENTS MOYEN STANDING - LOGEMENT SOCIAL DANS LE CADRE DE LA LOI DE FINANCE N° 48-09 POUR L'ANNEE 2010 PROGRAMME 250 000 DH</p>	<p>Maître d'ouvrage AL OMRANE SOUSS MASSA</p>		<p>TYPE 2</p>	<p>TRANCHE 13</p>
---	--	---	--	---------------	-------------------



TYPE 3
ech: 1/50



PLAN DE REPERAGE RDC

ETABLI PAR : M.SIFEDDINE FASSI FIHRI
ARTCHI-CONCEPT SARL A.U
K.M ARCHITECTURE SARL A.U

PROJET
PROJET DU GROUPEMENT D'HABITATION "TIGUEMI" à BEN SERGAG
- LOGEMENTS MOYEN STANDING
- LOGEMENT SOCIAL DANS LE CADRE DE LA LOI DE FINANCE N° 48-09 POUR L'ANNEE 2010
PROGRAMME 250 000 DH

Maitre d'ouvrage
AL OMRANE SOUSS MASSA

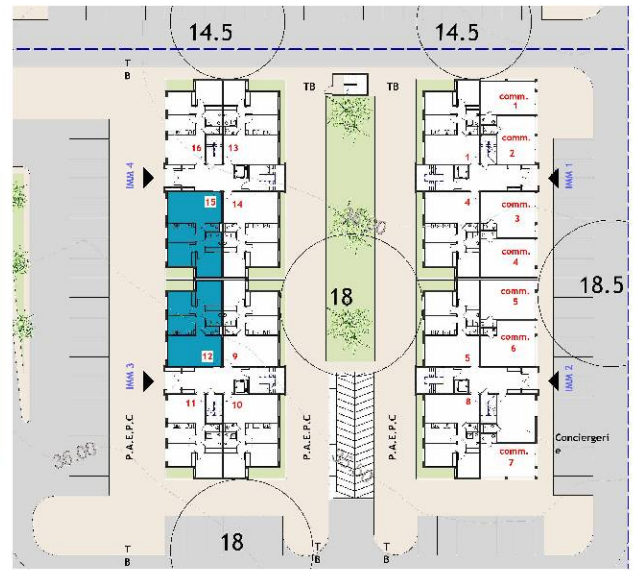


TYPE 3

TRANCHE 13



TYPE 4
ech: 1/50



PLAN DE REPERAGE RDC

ETABLI PAR : M.SIFEDDINE FASSI FIHRI
ARTCHI-CONCEPT SARL A.U
K.M ARCHITECTURE SARL A.U

PROJET
PROJET DU GROUPEMENT D'HABITATION "TIGUEM" à BEN SERGAO
- LOGEMENTS MOYEN STANDING
- LOGEMENT SOCIAL DANS LE CADRE DE LA LOI DE FINANCE N° 48-09 POUR L'ANNEE 2010
PROGRAMME 250 000 DH

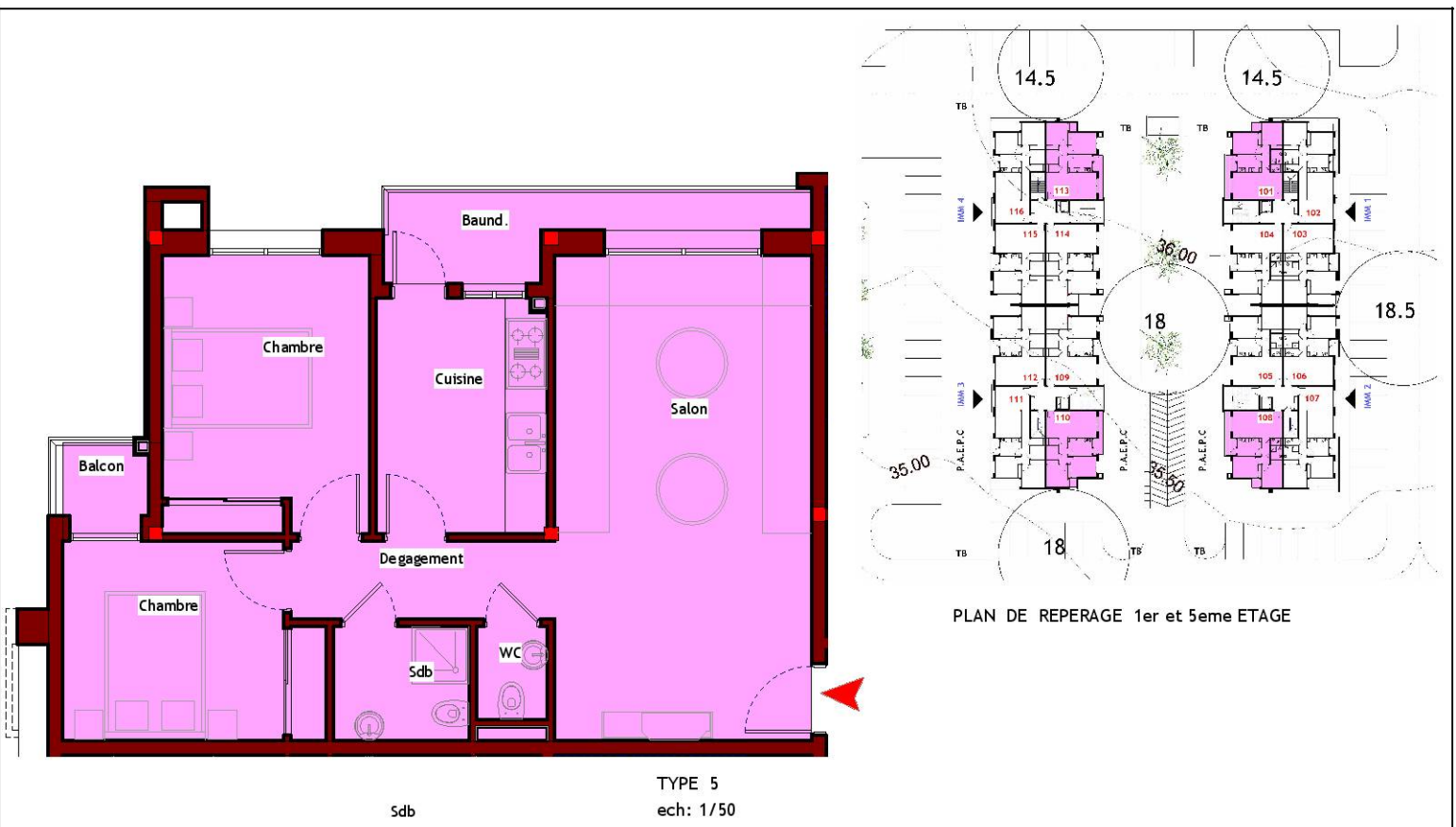
Maitre d'ouvrage

AL OMRANE SOUSS MASSA




TYPE 4

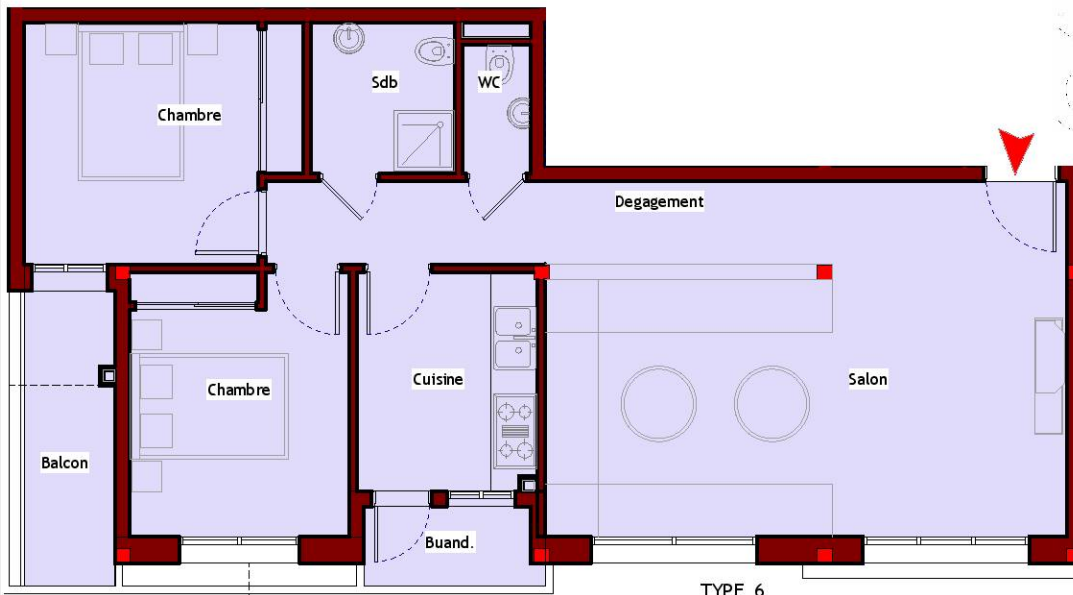
TRANCHE 13



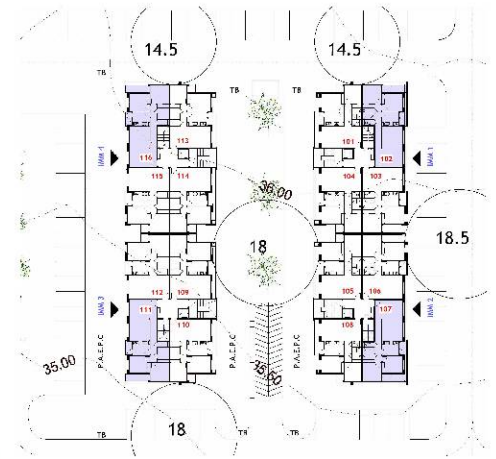
TYPE 5
ech: 1/50

PLAN DE REPERAGE 1er et 5eme ETAGE

<p>ETABLI PAR : M.SIFEDDINE FASSI FIHRI ARTCHI-CONCEPT SARL A.U K.M ARCHITECTURE SARL A.U</p>	<p>PROJET PROJET DU GROUPEMENT D'HABITATION "TIGUEMI" à BEN SERGAG - LOGEMENTS MOYEN STANDING - LOGEMENT SOCIAL DANS LE CADRE DE LA LOI DE FINANCE N° 48-09 POUR L'ANNEE 2010 PROGRAMME 250 000 DH</p>	<p>Maitre d'ouvrage AL OMRANE SOUSS MASSA</p>		<p>TYPE 5</p>	<p>TRANCHE 13</p>
---	--	---	---	---------------	-------------------



TYPE 6
ech: 1/50



PLAN DE REPERAGE 1er ETAGE

ETABLI PAR : M.SIFEDDINE FASSI FIHRI
ART CHI-CONCEPT SARL A.U
K.M ARCHITECTURE SARL A.U

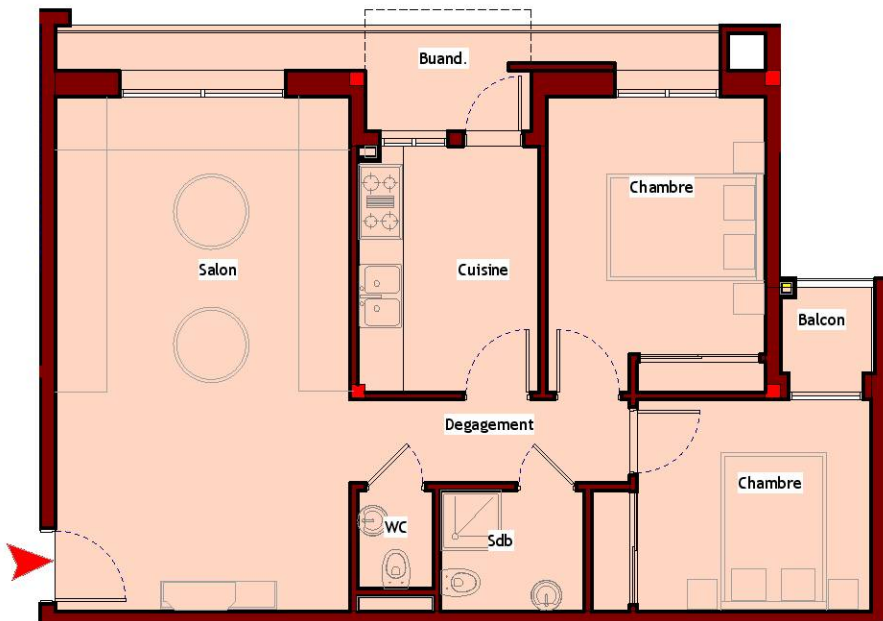
PROJET
PROJET DU GROUPEMENT D'HABITATION "TIGUEMI" à BEN SERGAO
- LOGEMENTS MOYEN STANDING
- LOGEMENT SOCIAL DANS LE CADRE DE LA LOI DE FINANCE N° 48-09 POUR L'ANNEE 2010
PROGRAMME 250 000 DH

Maitre d'ouvrage
AL OMRANE SOUSS MASSA

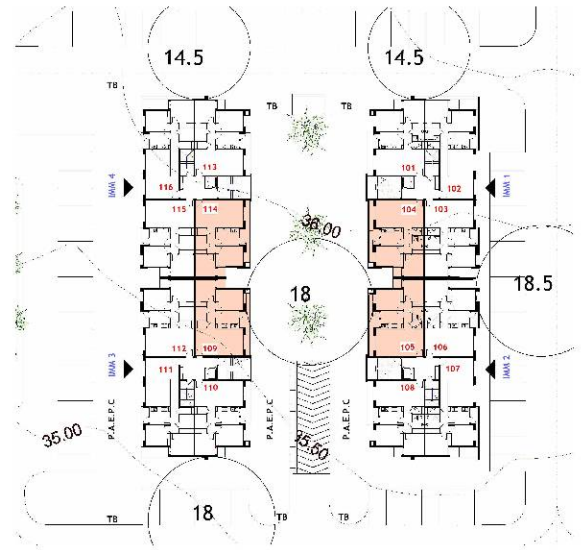


TYPE 6

TRANCHE 13



TYPE 7
ech: 1/50



PLAN DE REPERAGE 1er ETAGE

ETABLI PAR : M.SIFEDDINE FASSI FIHRI
ART CHI-CONCEPT SARL A.U
K.M ARCHITECTURE SARL A.U

PROJET
PROJET DU GROUPEMENT D'HABITATION "TIGUEMI" à BEN SERGAD
- LOGEMENTS MOYEN STANDING
- LOGEMENT SOCIAL DANS LE CADRE DE LA LOI DE FINANCE N° 48-09 POUR L'ANNEE 2010
PROGRAMME 250 000 DH

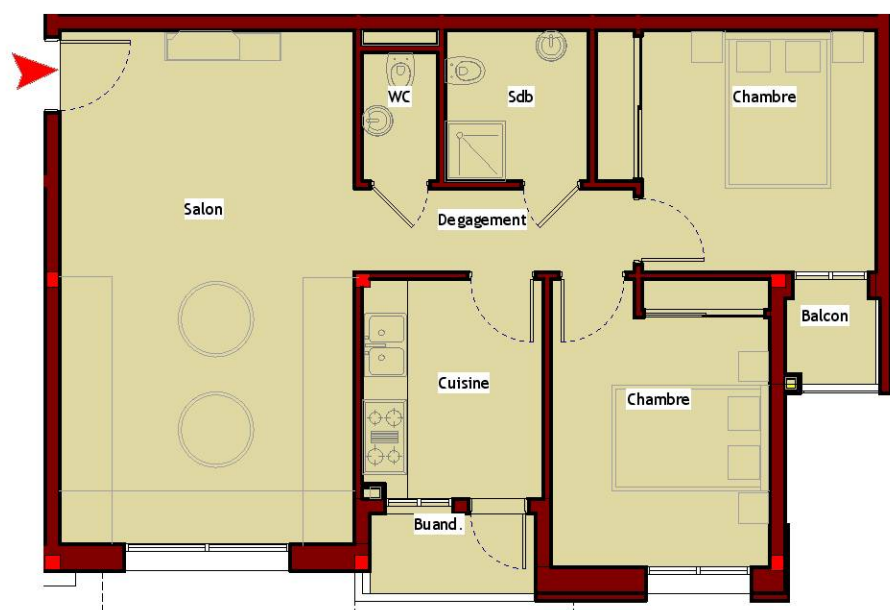
Maitre d'ouvrage

AL OMRANE SOUSS MASSA

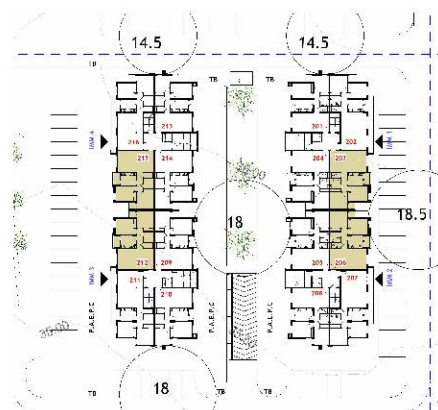


TYPE 7

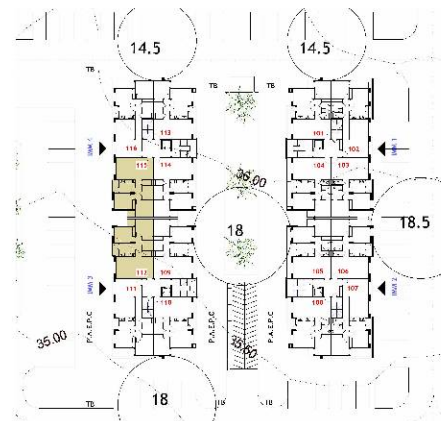
TRANCHE 13



TYPE 8
ech: 1/50



PLAN DE REPERAGE 2eme 3eme et 4eme et 5eme ETAGE



PLAN DE REPERAGE 1er ETAGE

ETABLI PAR : M.SIFEDDINE FASSI FIHRI
ARTCHI-CONCEPT SARL A.U
K.M ARCHITECTURE SARL A.U

PROJET
PROJET DU GROUPEMENT D'HABITAIION "TIGUEMI" à BEN SERGAG
- LOGEMENTS MOYEN STANDING
- LOGEMENT SOCIAL DANS LE CADRE DE LA LOI DE FINANCE N° 48-09 POUR L'ANNEE 2010
PROGRAMME 250 000 DH

Maitre d'ouvrage

AL OMRANE SOUSS MASSA



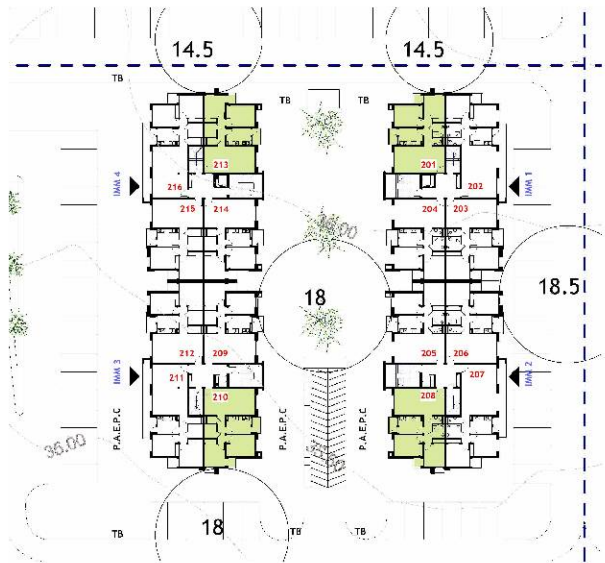
TYPE 8

TRANCHE 13



TYPE 9
ech: 1/50

Sdb



PLAN DE REPERAGE 2eme 3eme et 4eme ETAGE

ETABLI PAR : M.SIFEDDINE FASSI FIHRI
ARTCHI-CONCEPT SARL A.U
K.M ARCHITECTURE SARL A.U

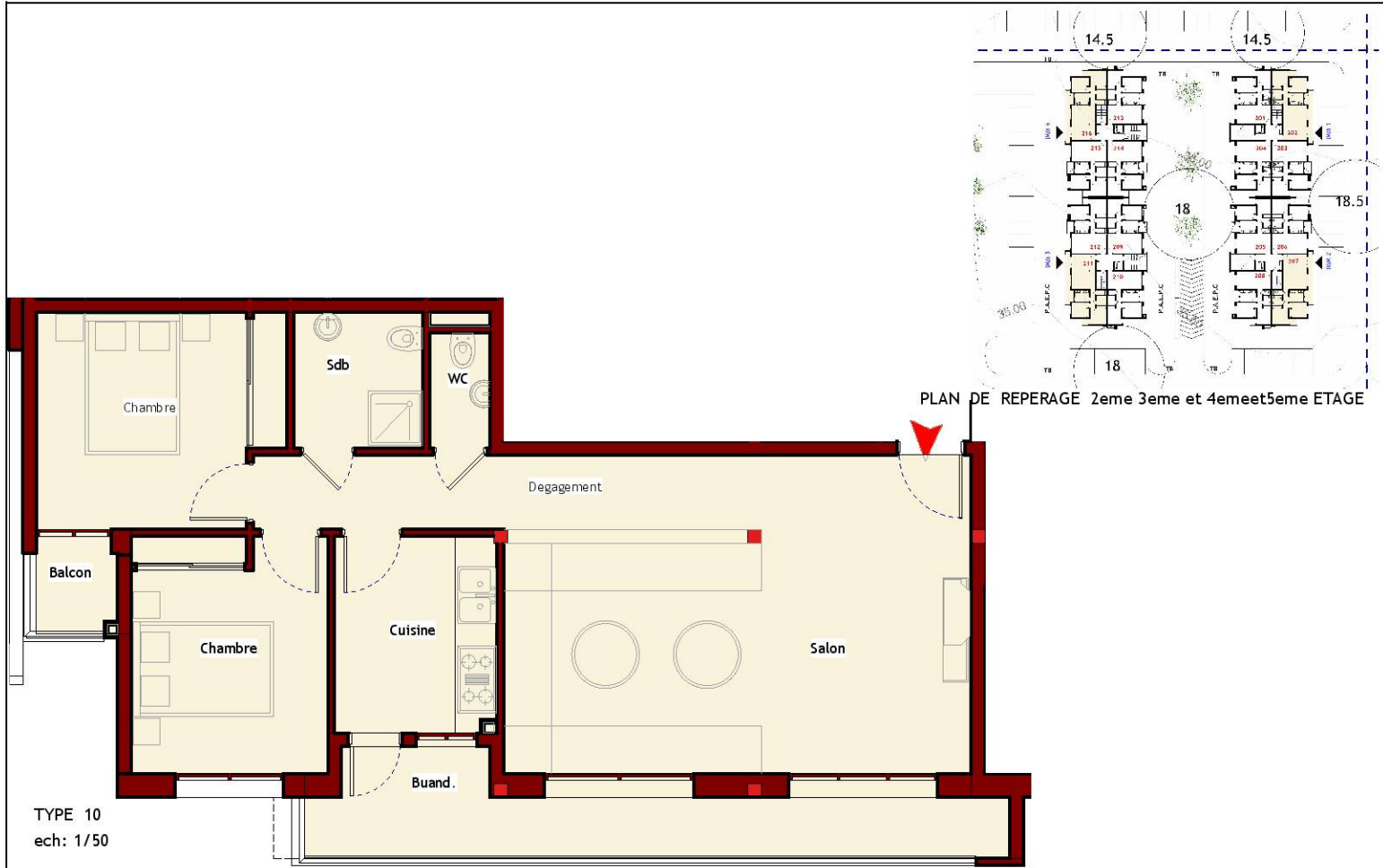
PROJET
PROJET DU GROUPEMENT D'HABITATION "TIGUEMI" à BEN SERGAO
- LOGEMENTS MOYEN STANDING
- LOGEMENT SOCIAL DANS LE CADRE DE LA LOI DE FINANCE N° 48-09 POUR L'ANNEE 2010
PROGRAMME 250 000 DH

Maitre d'ouvrage
AL OMRANE SOUSS MASSA



TYPE 9

TRANCHE 13



ETABLI PAR : M.SIFEDDINE FASSI FIHRI
ARTCHI-CONCEPT SARL A.U
K.M ARCHITECTURE SARL A.U

PROJET
PROJET DU GROUPEMENT D'HABITATION "TIGUEMI" à BEN SERGAD
- LOGEMENTS MOYEN STANDING
- LOGEMENT SOCIAL DANS LE CADRE DE LA LOI DE FINANCE N° 48-09 POUR L'ANNÉE 2010
PROGRAMME 250 000 DH

Maitre d'ouvrage

AL OMRANE SOUSS MASSA

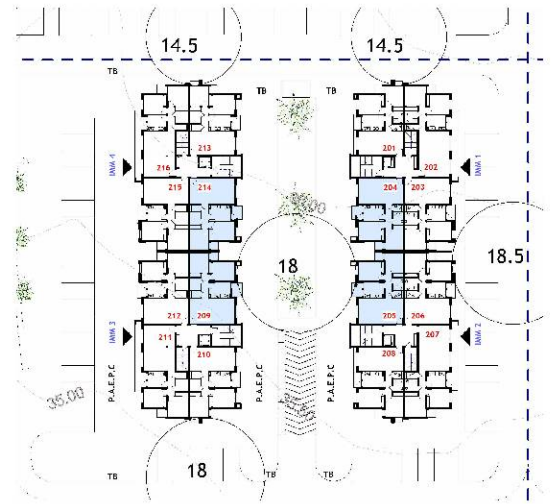


TYPE 10

TRANCHE 13



TYPE 11
ech: 1/50



PLAN DE REPERAGE 2eme 3eme et 4eme ETAGE

ETABLI PAR : M.SIFEDDINE FASSI FIHRI
ARTCHI-CONCEPT SARL A.U
K.M ARCHITECTURE SARL A.U

PROJET
PROJET DU GROUPEMENT D'HABITATION "TIGUEMI" à BEN SERGAG
- LOGEMENTS MOYEN STANDING
- LOGEMENT SOCIAL DANS LE CADRE DE LA LOI DE FINANCE N° 48-09 POUR L'ANNEE 2010
PROGRAMME 250 000 DH

Maitre d'ouvrage
AL OMRANE SOUSS MASSA

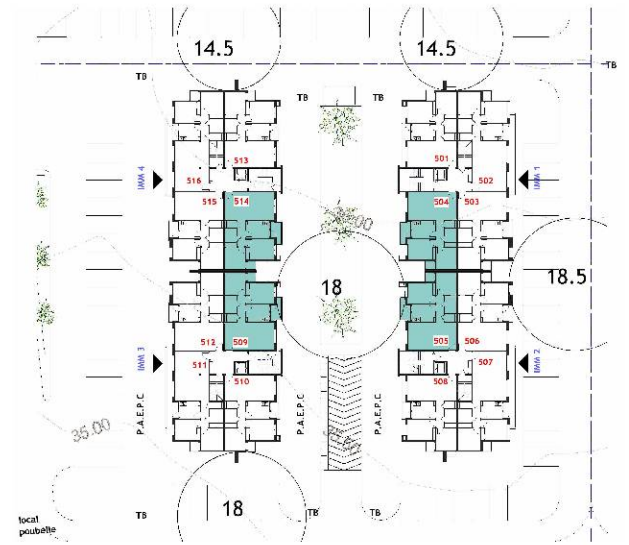


TYPE 11

TRANCHE 13



TYPE 12
ech: 1/50



PLAN DE REPERAGE 5eme ETAGE

ETABLI PAR : M.SIFEDDINE FASSI FIHRI
ARTCHI-CONCEPT SARL A.U
K.M ARCHITECTURE SARL A.U

PROJET
PROJET DU GROUPEMENT D'HABITATION "TIGUEMI" à BEN SERGAG
- LOGEMENTS MOYEN STANDING
- LOGEMENT SOCIAL DANS LE CADRE DE LA LOI DE FINANCE N° 48-09 POUR L'ANNEE 2010
PROGRAMME 250 000 DH

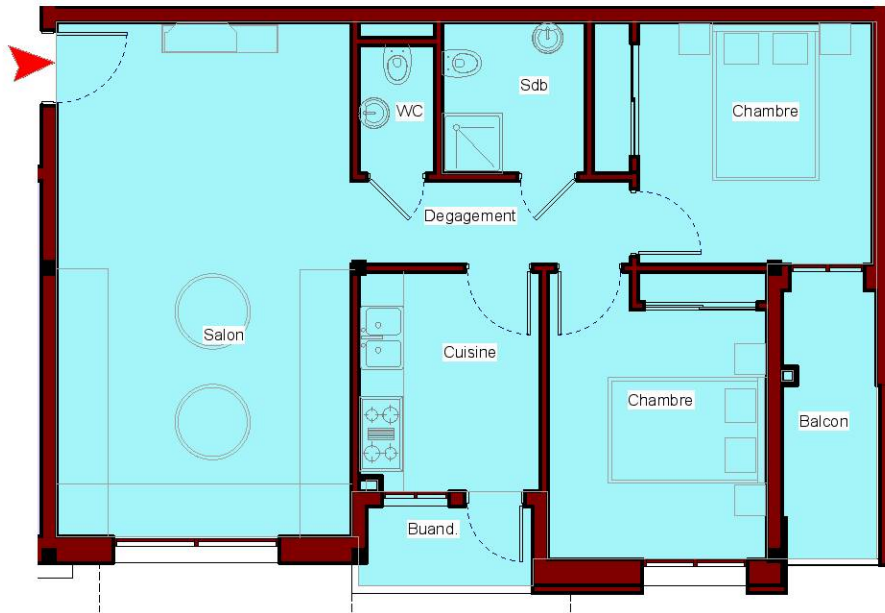
Maitre d'ouvrage

AL OMRANE SOUSS MASSA

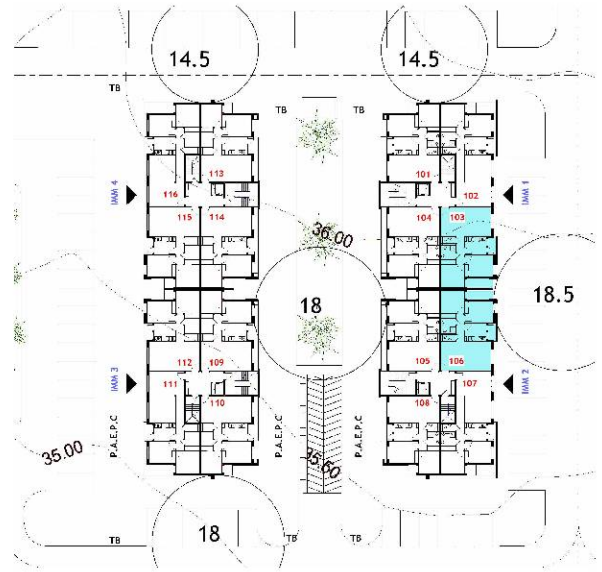


TYPE 12

TRANCHE 13



TYPE 13
ech: 1/50



PLAN DE REPERAGE 1er ETAGE

ETABLI PAR : M.SIFEDDINE FASSI FIHRI
ARTCHI-CONCEPT SARL A.U
K.M ARCHITECTURE SARL A.U

PROJET
PROJET DU GROUPEMENT D'HABITATION "TIGUEMI" à BEN SERGAG
- LOGEMENTS MOYEN STANDING
- LOGEMENT SOCIAL DANS LE CADRE DE LA LOI DE FINANCE N° 48-09 POUR L'ANNEE 2010
PROGRAMME 250 000 DH

Maitre d'ouvrage

AL OMRANE SOUSS MASSA



TYPE 13

TRANCHE 13