

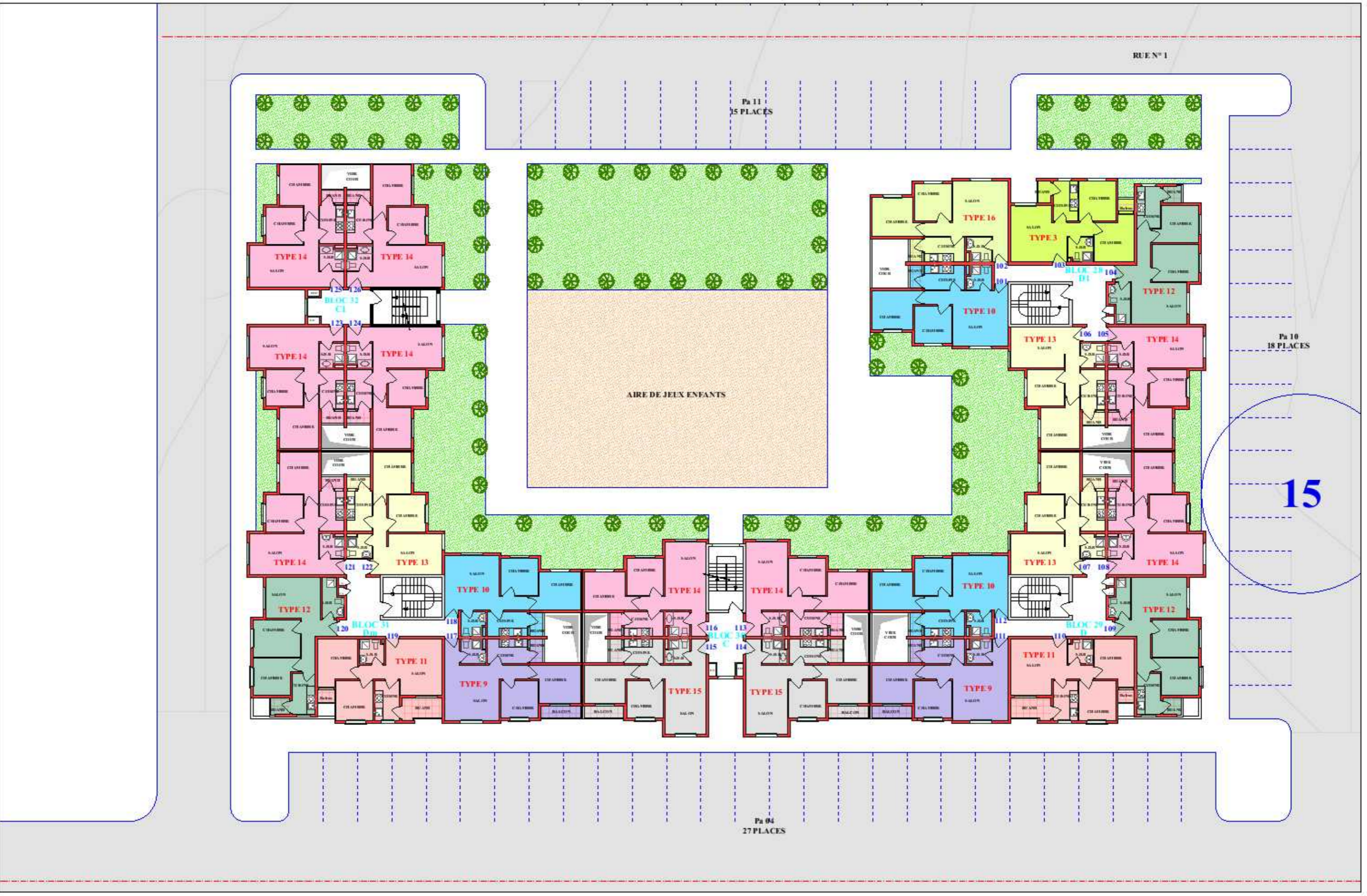
LA SOCIETE AL OMRANE AGADIR
 OPERATION MASKANI
 PROGRAMME LOGEMENTS SOCIAUX
 (SELON LA LOI DE FINANCE 2010)

GROUPEMENT D'ARCHITECTES
 BENNOUNA LOURIDI KHALID CHBANIAMAN

3ème TRANCHE

- | | | |
|--------|--------|--------------|
| TYPE 1 | TYPE 5 | LOCAL SYNDIC |
| TYPE 2 | TYPE 6 | COMMERCES |
| TYPE 3 | TYPE 7 | |
| TYPE 4 | TYPE 8 | |

PLAN R-D-C



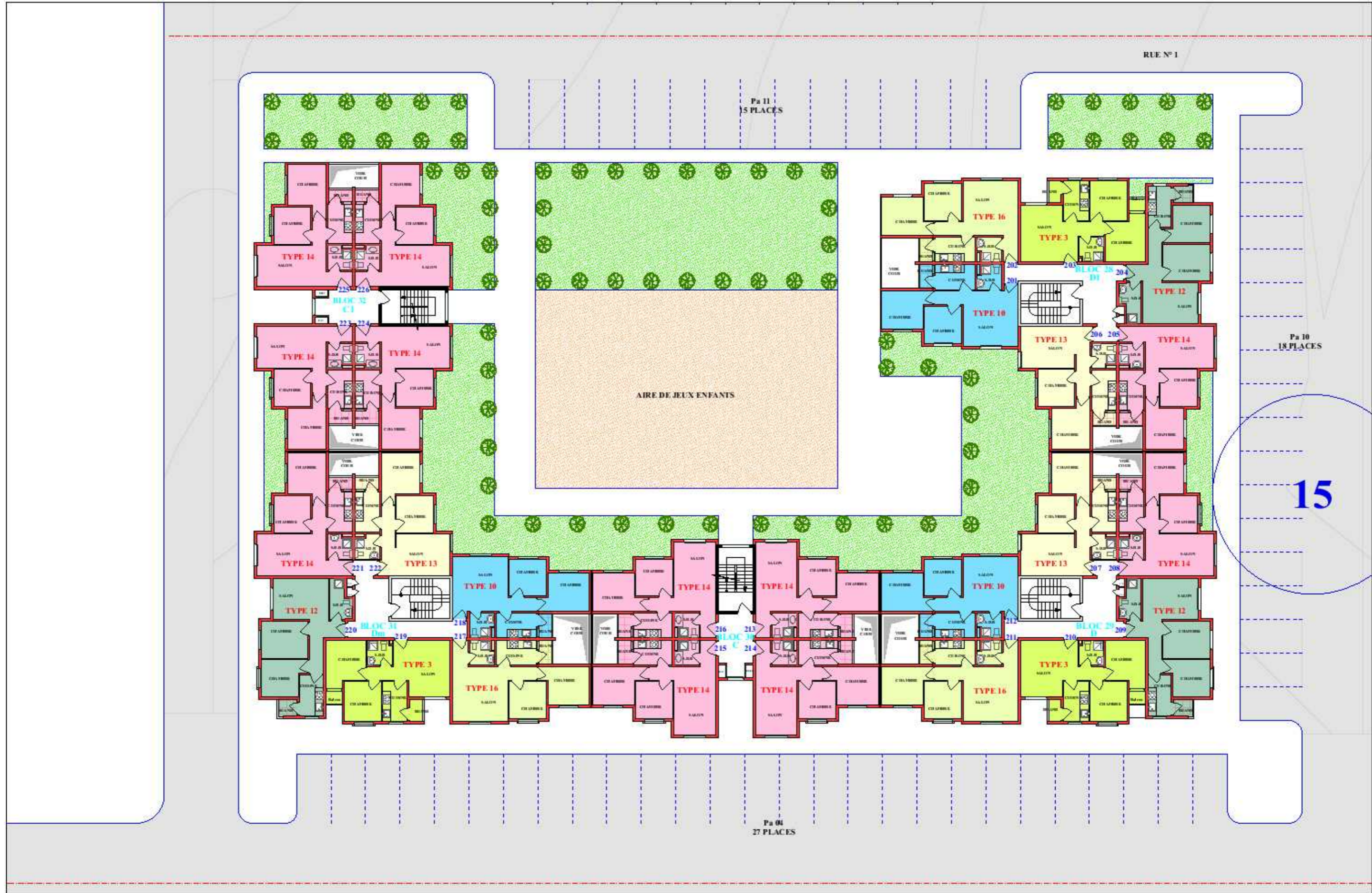
LA SOCIETE AL OMRANE AGADIR
 OPERATION MASKANI
 PROGRAMME LOGEMENTS SOCIAUX
 (SELON LA LOI DE FINANCE 2010)

GROUPEMENT D'ARCHITECTES
 BENNOUNA LOERIDI KHALID CHIBANI AMAN

3ème TRANCHE

- | | | |
|---------|---------|---------|
| TYPE 3 | TYPE 12 | TYPE 16 |
| TYPE 9 | TYPE 13 | |
| TYPE 10 | TYPE 14 | |
| TYPE 11 | TYPE 15 | |

1er ETAGE



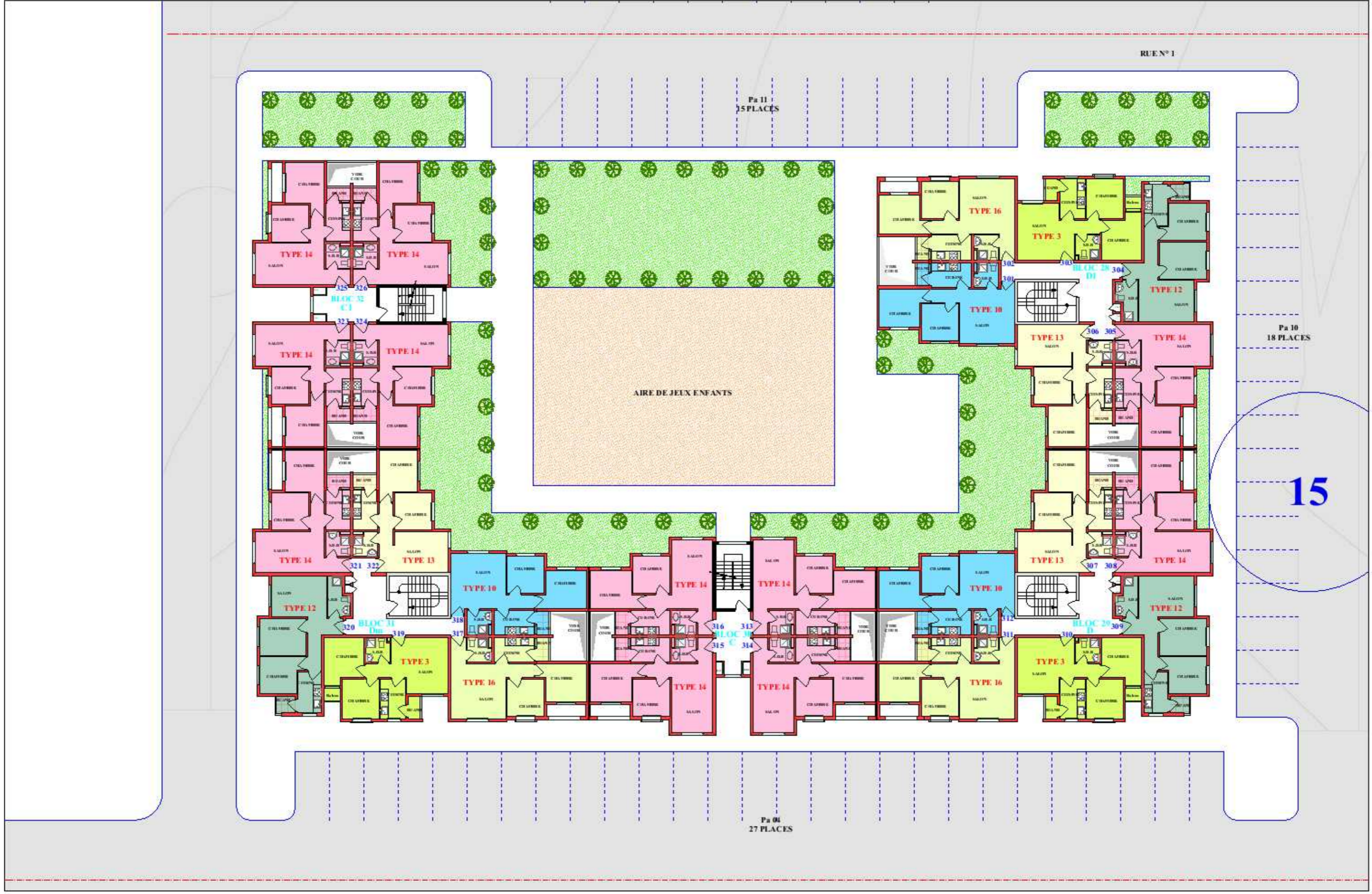
LA SOCIETE AL OMRANE AGADIR
 OPERATION MASKANI
 PROGRAMME LOGEMENTS SOCIAUX
 (SELON LA LOI DE FINANCE 2010)

GROUPEMENT D'ARCHITECTES
 BENNOUNA LOURDI KHALID CHBIANAMAN

3ème TRANCHE

- TYPE 3
- TYPE 10
- TYPE 12
- TYPE 13
- TYPE 14
- TYPE 16

2ème ETAGE



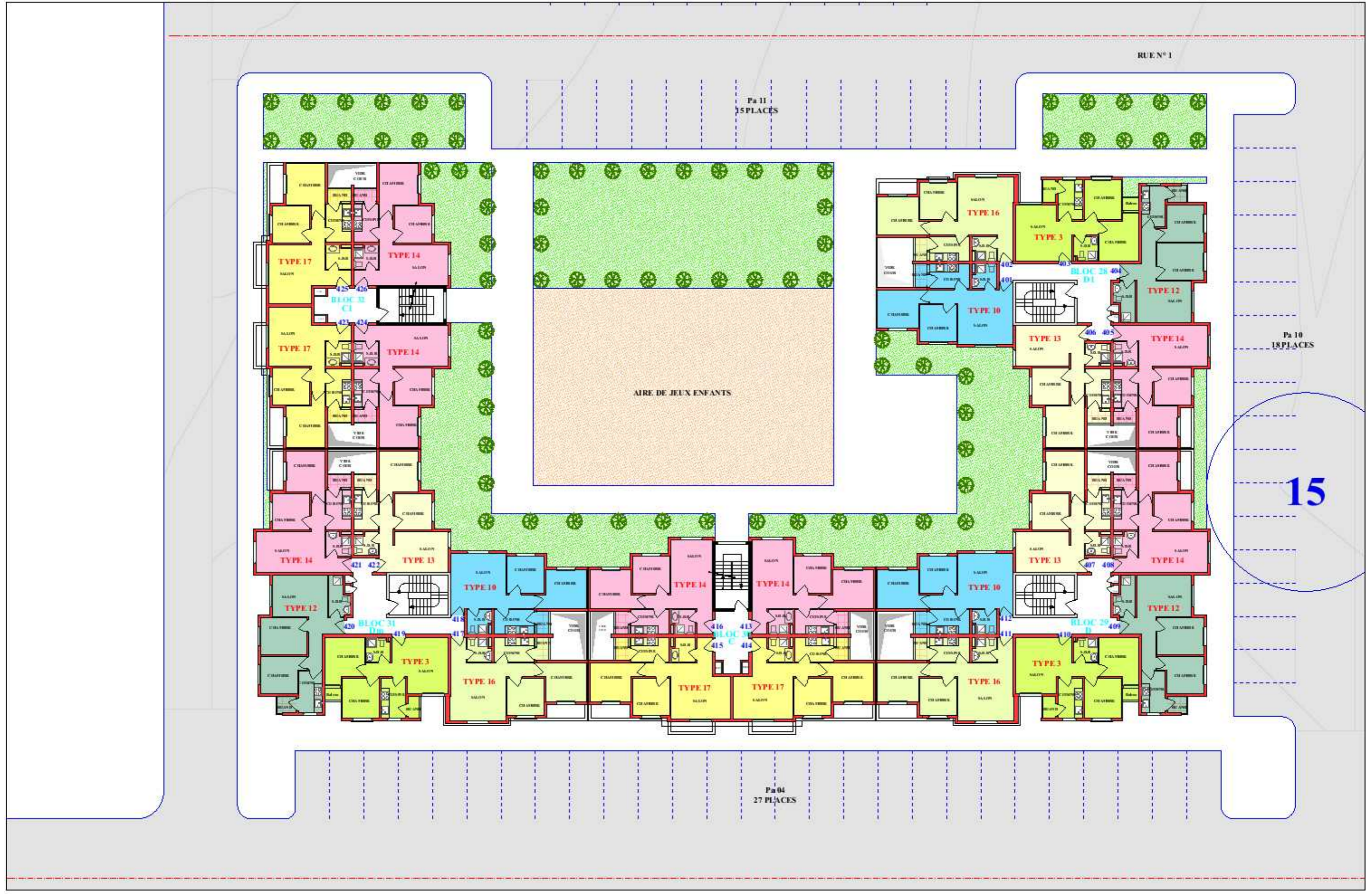
LA SOCIETE AL OMRANE AGADIR
 OPERATION MASKANI
 PROGRAMME LOGEMENTS SOCIAUX
 (SELON LA LOI DE FINANCE 2010)

GROUPEMENT D'ARCHITECTES
 BENNOUNA LOURIDI KHALID CHIBANTAMAN

3ème TRANCHE

- TYPE 3
- TYPE 10
- TYPE 12
- TYPE 13
- TYPE 14
- TYPE 16

3ème ETAGE



LA SOCIETE AL OMRANE AGADIR
 OPERATION MASKANI
 PROGRAMME LOGEMENTS SOCIAUX
 (SELON LA LOI DE FINANCE 2010)

GROUPEMENT D'ARCHITECTES
 BENNOUNA LOURIDI KHALID CHIBANIAMAN

3ème TRANCHE

- TYPE 3
- TYPE 10
- TYPE 12
- TYPE 13
- TYPE 14
- TYPE 16
- TYPE 17

4ème ETAGE

OPERATION MASKANI - 3ème TRANCHE - 140.000 DHS**TABLEAU DE CONTENANCE**

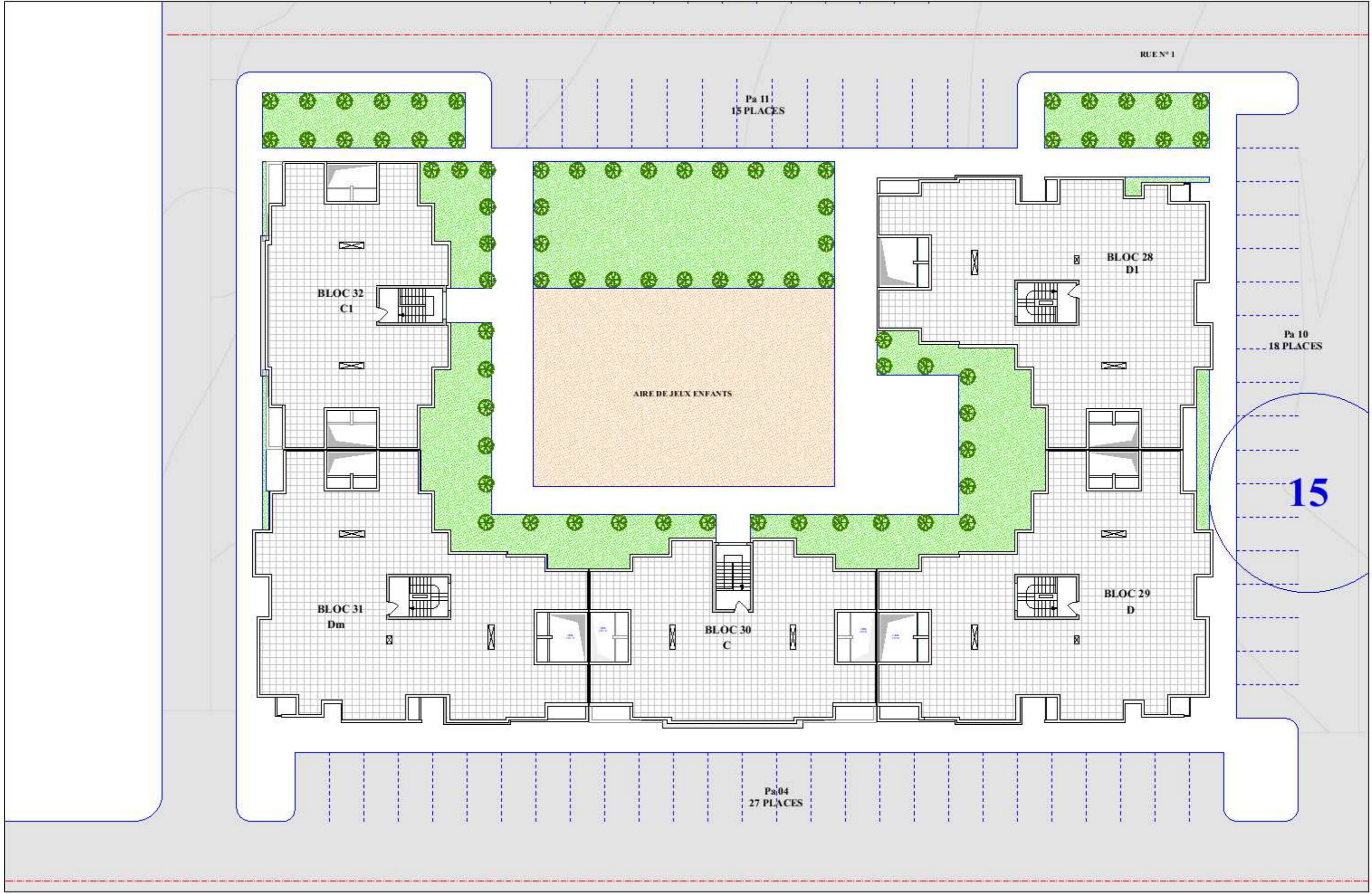
NIVEAUX	N°	BLOCS	TYPE	DESIGNATIONS	TYPE	BALCONS (Surf m ²)	BUANDERIES (Surf m ²)	COURS (Surf m ²)	SURFACE (m ²) Non Compris Balcons, buanderies et cours
R D C	1	29/D		COMMERCE	-	-	-	-	30,00
	2	29/D		COMMERCE	-	-	-	-	33,00
	3	29/D		COMMERCE	-	-	-	-	34,00
	4	29/D		COMMERCE	-	-	-	-	38,00
	5	30/C		COMMERCE	-	-	-	-	24,00
	6	30/C		COMMERCE	-	-	-	-	23,00
	7	30/C		COMMERCE	-	-	-	-	23,00
	8	30/C		COMMERCE	-	-	-	-	24,00
	9	31/Dm		COMMERCE	-	-	-	-	38,00
	10	31/Dm		COMMERCE	-	-	-	-	34,00
	11	31/Dm		COMMERCE	-	-	-	-	33,00
	12	31/Dm		COMMERCE	-	-	-	-	30,00
	01	28/D1	T2	HABITATION	F3	-	-	6	45,00
	02	28/D1	T1	HABITATION	F3	-	-	6	47,00
	03	28/D1	T3	HABITATION	F3	1	1	-	44,00
		28/D1		LOCAL SYNDIC 1					35,00
	04	28/D1	T4	HABITATION	F3	-	-	5	44,00
05	28/D1	T5	HABITATION	F3	-	-	5	45,00	
06	29/D	T5	HABITATION	F3	-	-	5	45,00	
07	29/D	T6	HABITATION	F3	-	-	5	46,00	
08	29/D	T1	HABITATION	F3	-	-	6	47,00	
09	30/C	T7	HABITATION	F3	-	-	5	45,00	
10	30/C	T7	HABITATION	F3	-	-	5	45,00	
11	31/Dm	T1	HABITATION	F3	-	-	6	47,00	
12	31/Dm	T6	HABITATION	F3	-	-	5	46,00	
13	31/Dm	T5	HABITATION	F3	-	-	5	45,00	
14	32/C1	T8	HABITATION	F3	-	-	5	43,00	
15	32/C1	T7	HABITATION	F3	-	-	5	45,00	
16	32/C1	T7	HABITATION	F3	-	-	5	45,00	
17	32/C1	T8	HABITATION	F3	-	-	5	43,00	
1 E R E T A G E	101	28/D1	T10	HABITATION	F3	-	2	-	45,00
	102	28/D1	T16	HABITATION	F3	-	2	-	47,00
	103	28/D1	T3	HABITATION	F3	1	1	-	44,00
	104	28/D1	T12	HABITATION	F3	-	2	-	46,00
	105	28/D1	T14	HABITATION	F3	-	2	-	46,00
	106	28/D1	T13	HABITATION	F3	-	2	-	44,00
	107	29/D	T13	HABITATION	F3	-	2	-	44,00
	108	29/D	T14	HABITATION	F3	-	2	-	46,00
	109	29/D	T12	HABITATION	F3	-	2	-	46,00
	110	29/D	T11	HABITATION	F3	1	4	-	44,00
	111	29/D	T9	HABITATION	F3	2	2	-	47,00
	112	29/D	T10	HABITATION	F3	-	2	-	45,00
	113	30/C	T14	HABITATION	F3	-	2	-	45,00
	114	30/C	T15	HABITATION	F3	2	2	-	45,00
	115	30/C	T15	HABITATION	F3	2	2	-	45,00

	116	30/C	T14	HABITATION	F3	-	2	-	45,00
	117	31/Dm	T9	HABITATION	F3	2	2	-	47,00
	118	31/Dm	T10	HABITATION	F3	-	2	-	45,00
	119	31/Dm	T11	HABITATION	F3	1	4	-	44,00
	120	31/Dm	T12	HABITATION	F3	-	2	-	46,00
	121	31/Dm	T14	HABITATION	F3	-	2	-	46,00
	122	31/Dm	T13	HABITATION	F3	-	2	-	44,00
	123	32/C1	T14	HABITATION	F3	-	2	-	45,00
	124	32/C1	T14	HABITATION	F3	-	2	-	45,00
	125	32/C1	T14	HABITATION	F3	-	2	-	45,00
	126	32/C1	T14	HABITATION	F3	-	2	-	45,00
2 E M E E T A G E	201	28/D1	T10	HABITATION	F3	-	2	-	45,00
	202	28/D1	T16	HABITATION	F3	-	2	-	47,00
	203	28/D1	T3	HABITATION	F3	1	1	-	44,00
	204	28/D1	T12	HABITATION	F3	-	2	-	46,00
	205	28/D1	T14	HABITATION	F3	-	2	-	46,00
	206	28/D1	T13	HABITATION	F3	-	2	-	44,00
	207	29/D	T13	HABITATION	F3	-	2	-	44,00
	208	29/D	T14	HABITATION	F3	-	2	-	46,00
	209	29/D	T12	HABITATION	F3	-	2	-	46,00
	210	29/D	T3	HABITATION	F3	1	1	-	44,00
	211	29/D	T16	HABITATION	F3	-	2	-	47,00
	212	29/D	T10	HABITATION	F3	-	2	-	45,00
	213	30/C	T14	HABITATION	F3	-	2	-	45,00
	214	30/C	T14	HABITATION	F3	-	2	-	45,00
	215	30/C	T14	HABITATION	F3	-	2	-	45,00
	216	30/C	T14	HABITATION	F3	-	2	-	45,00
	217	31/Dm	T16	HABITATION	F3	-	2	-	47,00
	218	31/Dm	T10	HABITATION	F3	-	2	-	45,00
	219	31/Dm	T3	HABITATION	F3	1	1	-	44,00
	220	31/Dm	T12	HABITATION	F3	-	2	-	46,00
221	31/Dm	T14	HABITATION	F3	-	2	-	46,00	
222	31/Dm	T13	HABITATION	F3	-	2	-	44,00	
223	32/C1	T14	HABITATION	F3	-	2	-	45,00	
224	32/C1	T14	HABITATION	F3	-	2	-	45,00	
225	32/C1	T14	HABITATION	F3	-	2	-	45,00	
226	32/C1	T14	HABITATION	F3	-	2	-	45,00	
3 E M E E T A G E	301	28/D1	T10	HABITATION	F3	-	2	-	45,00
	302	28/D1	T16	HABITATION	F3	-	2	-	47,00
	303	28/D1	T3	HABITATION	F3	1	1	-	44,00
	304	28/D1	T12	HABITATION	F3	-	2	-	46,00
	305	28/D1	T14	HABITATION	F3	-	2	-	46,00
	306	28/D1	T13	HABITATION	F3	-	2	-	44,00
	307	29/D	T13	HABITATION	F3	-	2	-	44,00
	308	29/D	T14	HABITATION	F3	-	2	-	46,00
	309	29/D	T12	HABITATION	F3	-	2	-	46,00
	310	29/D	T3	HABITATION	F3	1	2	-	44,00
	311	29/D	T16	HABITATION	F3	-	2	-	47,00
312	29/D	T10	HABITATION	F3	-	2	-	45,00	
313	30/C	T14	HABITATION	F3	-	2	-	45,00	
314	30/C	T14	HABITATION	F3	-	2	-	45,00	
315	30/C	T14	HABITATION	F3	-	2	-	45,00	
316	30/C	T14	HABITATION	F3	-	2	-	45,00	
317	31/Dm	T16	HABITATION	F3	-	2	-	47,00	

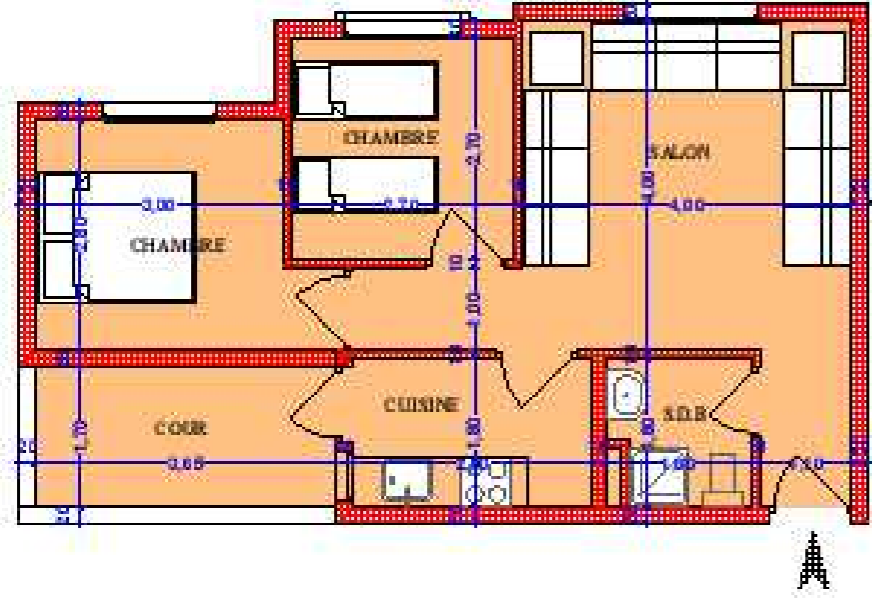
	318	31/Dm	T10	HABITATION	F3	-	2	-	45,00
	319	31/Dm	T3	HABITATION	F3	1	1	-	44,00
	320	31/Dm	T12	HABITATION	F3	-	2	-	46,00
	321	31/Dm	T14	HABITATION	F3	-	2	-	46,00
	322	31/Dm	T13	HABITATION	F3	-	2	-	44,00
	323	32/C1	T14	HABITATION	F3	-	2	-	45,00
	324	32/C1	T14	HABITATION	F3	-	2	-	45,00
	325	32/C1	T14	HABITATION	F3	-	2	-	45,00
	326	32/C1	T14	HABITATION	F3	-	2	-	45,00
4 E M E E T A G E	401	28/D1	T10	HABITATION	F3	-	2	-	45,00
	402	28/D1	T16	HABITATION	F3	-	2	-	47,00
	403	28/D1	T3	HABITATION	F3	1	1	-	44,00
	404	28/D1	T12	HABITATION	F3	-	2	-	46,00
	405	28/D1	T14	HABITATION	F3	-	2	-	46,00
	406	28/D1	T13	HABITATION	F3	-	2	-	44,00
	407	29/D	T13	HABITATION	F3	-	2	-	44,00
	408	29/D	T14	HABITATION	F3	-	2	-	46,00
	409	29/D	T12	HABITATION	F3	-	2	-	46,00
	410	29/D	T3	HABITATION	F3	1	1	-	44,00
	411	29/D	T16	HABITATION	F3	-	2	-	47,00
	412	29/D	T10	HABITATION	F3	-	2	-	45,00
	413	30/C	T14	HABITATION	F3	-	2	-	45,00
	414	30/C	T17	HABITATION	F3	-	2	-	47,00
	415	30/C	T17	HABITATION	F3	-	2	-	47,00
	416	30/C	T14	HABITATION	F3	-	2	-	45,00
	417	31/Dm	T16	HABITATION	F3	-	2	-	47,00
	418	31/Dm	T10	HABITATION	F3	-	2	-	45,00
	419	31/Dm	T3	HABITATION	F3	1	1	-	44,00
	420	31/Dm	T12	HABITATION	F3	-	2	-	46,00
	421	31/Dm	T14	HABITATION	F3	-	2	-	46,00
	422	31/Dm	T13	HABITATION	F3	-	2	-	44,00
	423	32/C1	T17	HABITATION	F3	-	2	-	47,00
	424	32/C1	T14	HABITATION	F3	-	2	-	45,00
	425	32/C1	T17	HABITATION	F3	-	2	-	47,00
	426	32/C1	T14	HABITATION	F3	-	2	-	45,00

N.B : Ces surfaces sont à titre indicatif.

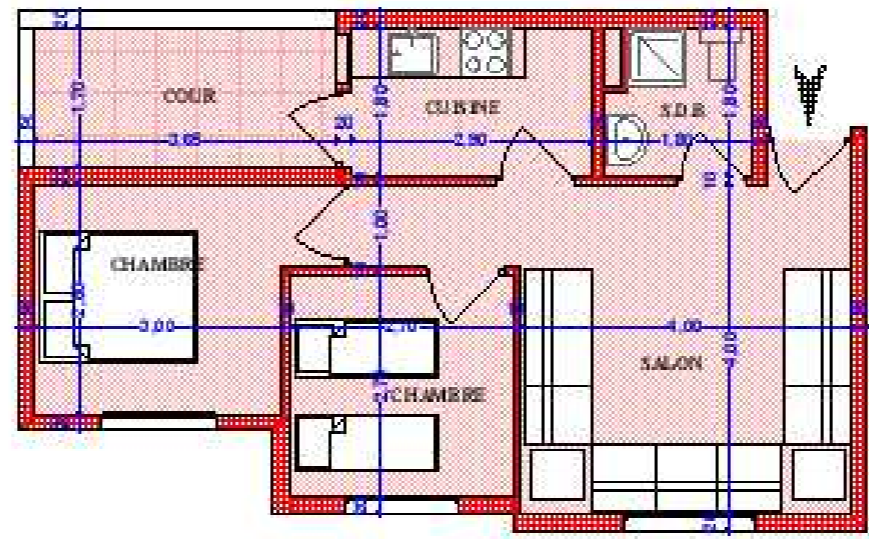
Seules celles qui seront établies (après travaux) par un géomètre agréé seront définitives



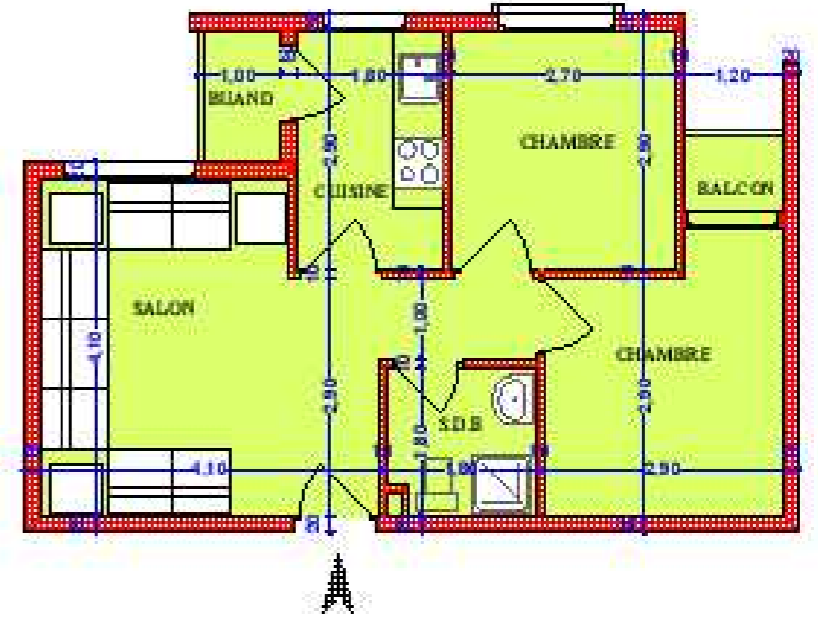
TYPE 1



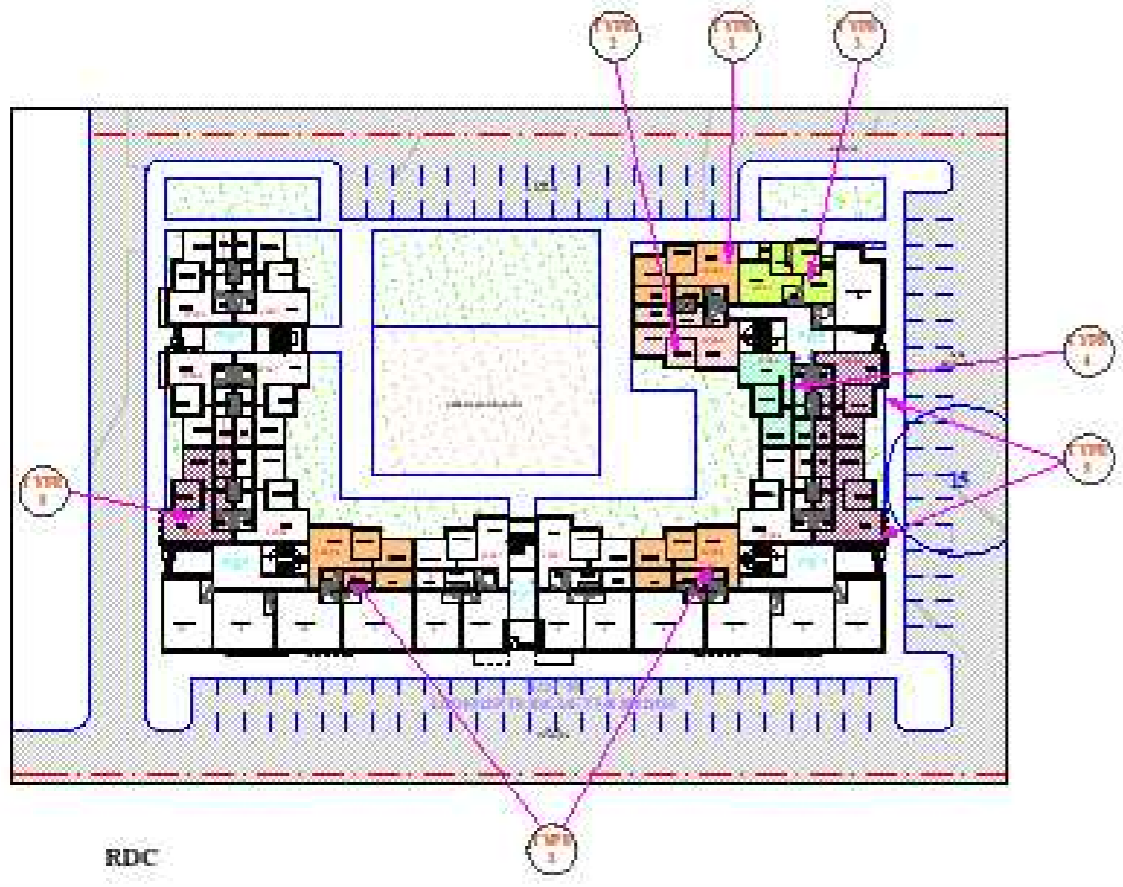
TYPE 2



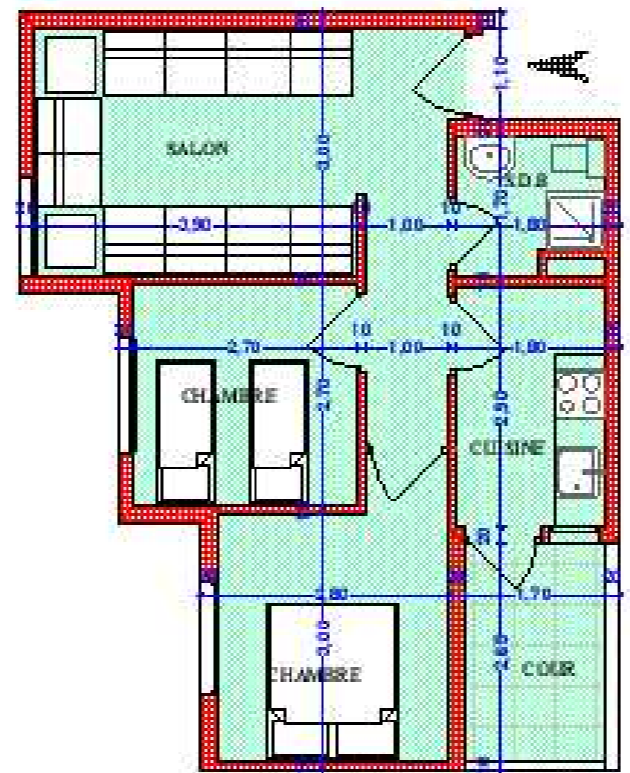
TYPE 3



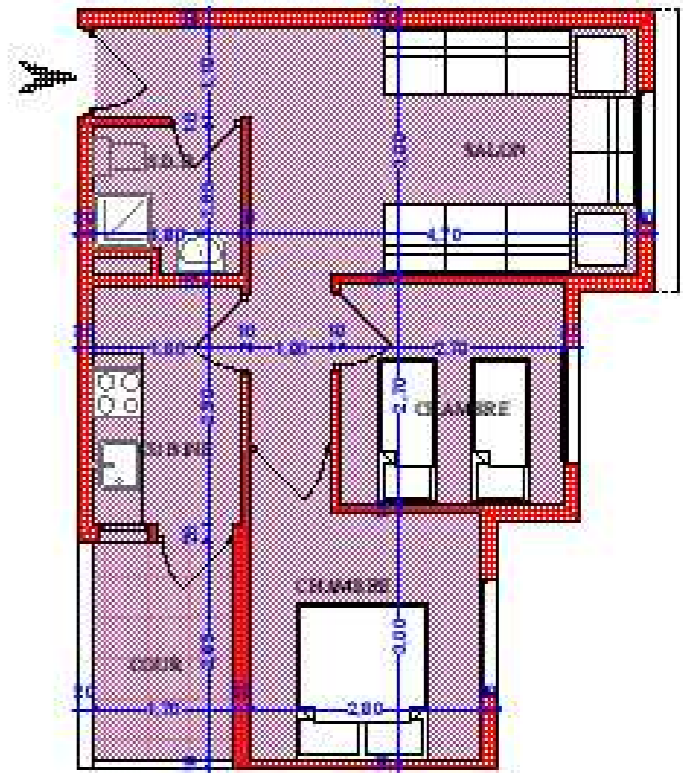
PLAN DE REPAERAGE



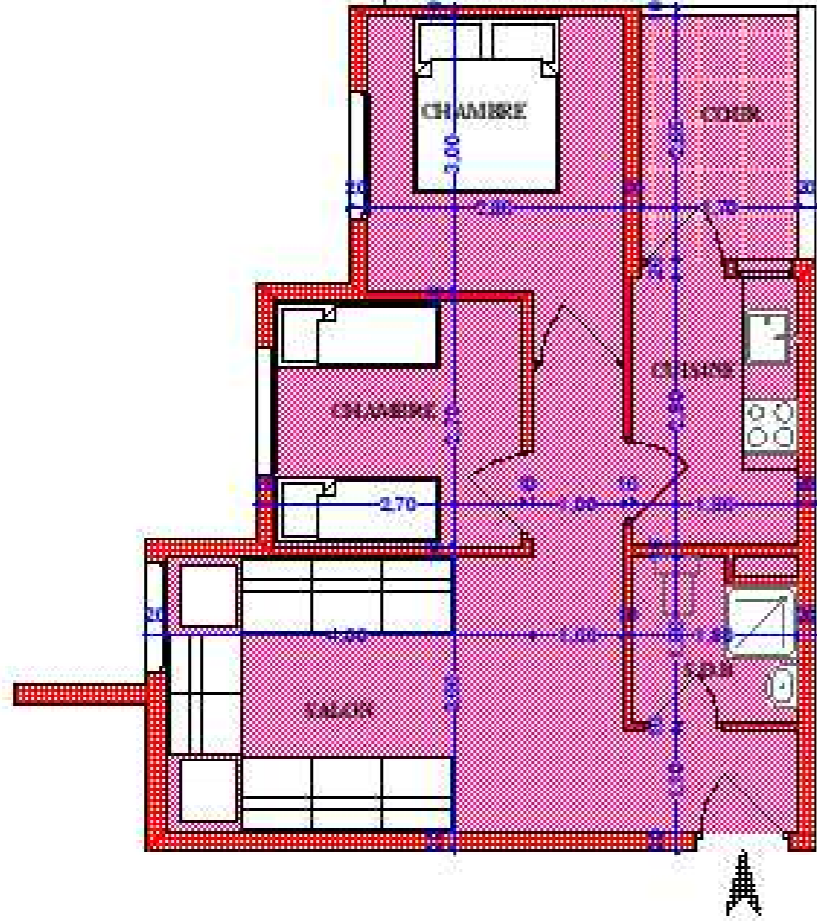
TYPE 4



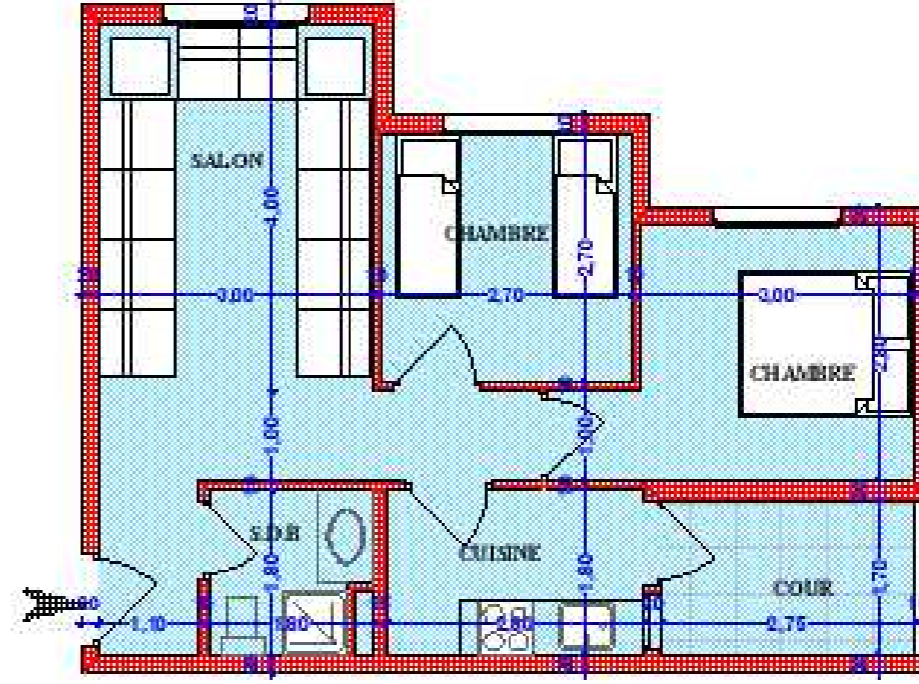
TYPE 5



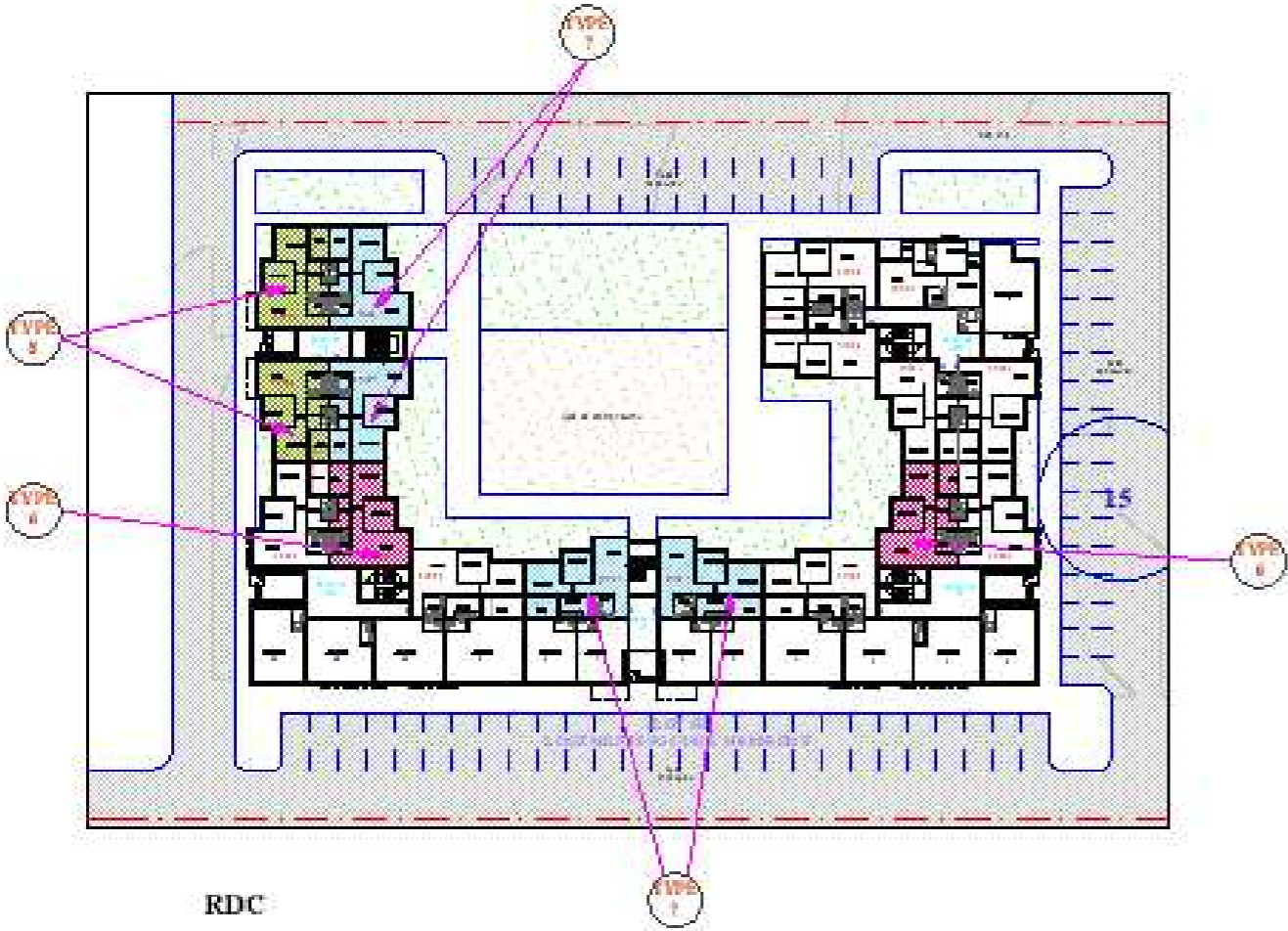
TYPE 6



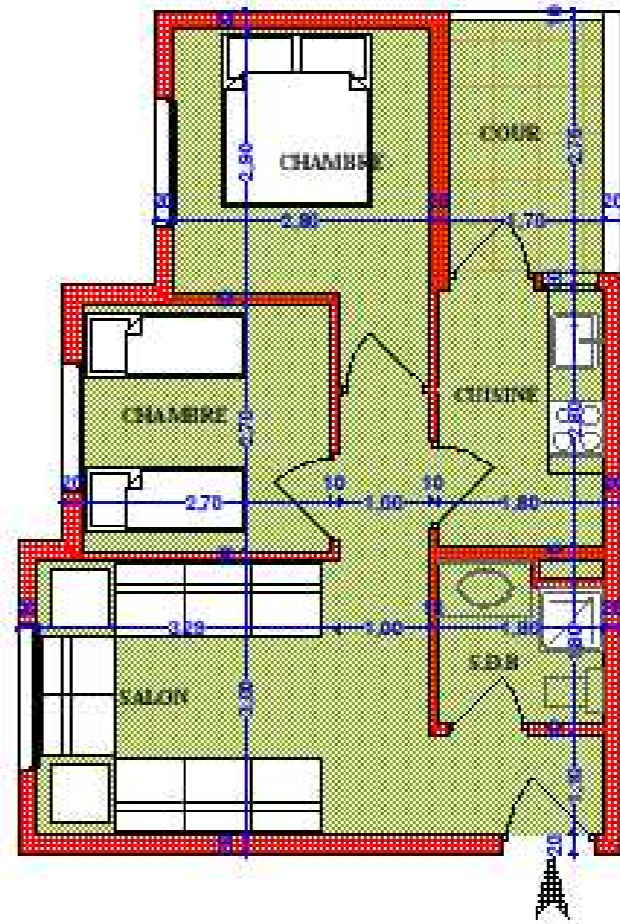
TYPE 7



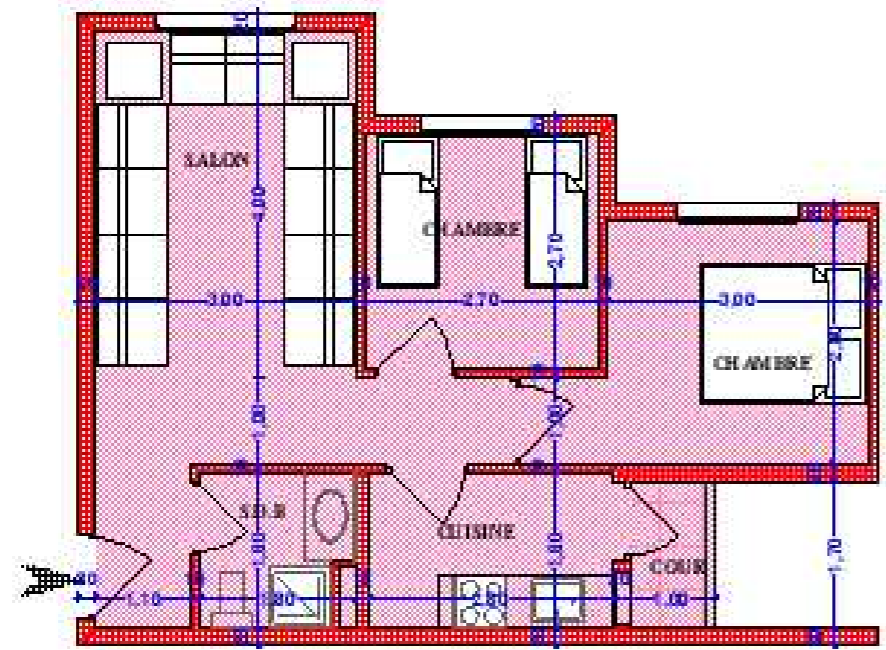
PLAN DE REPAERAGE



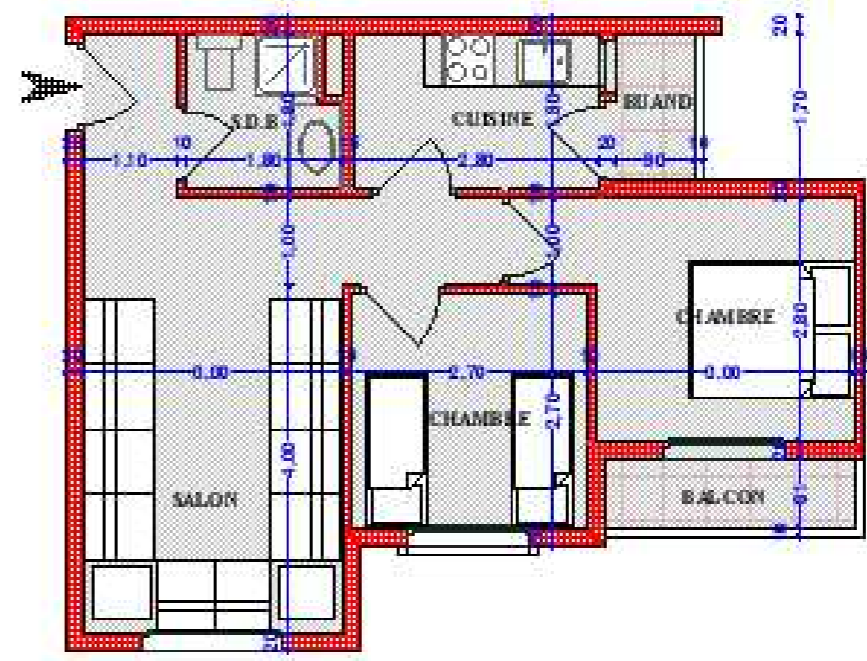
TYPE 8



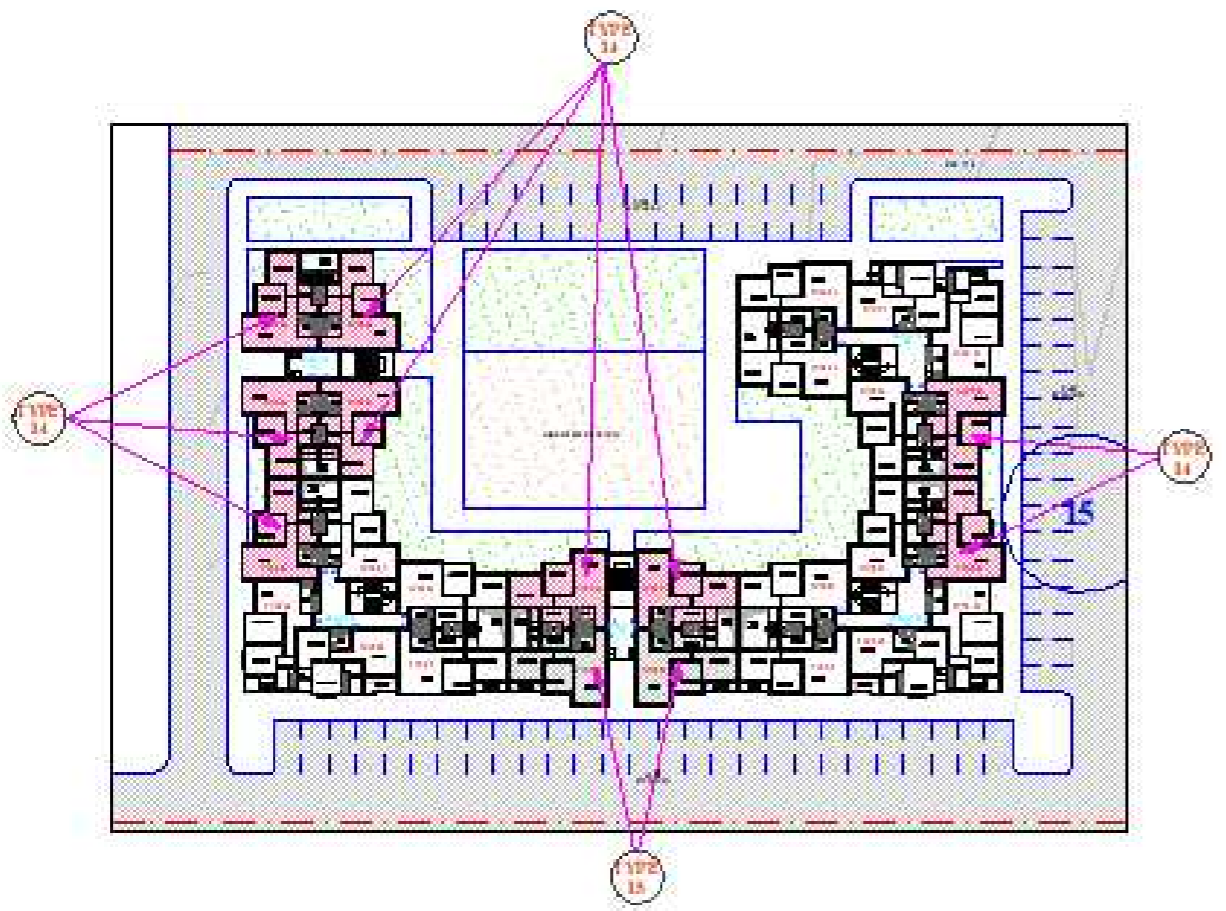
TYPE 14



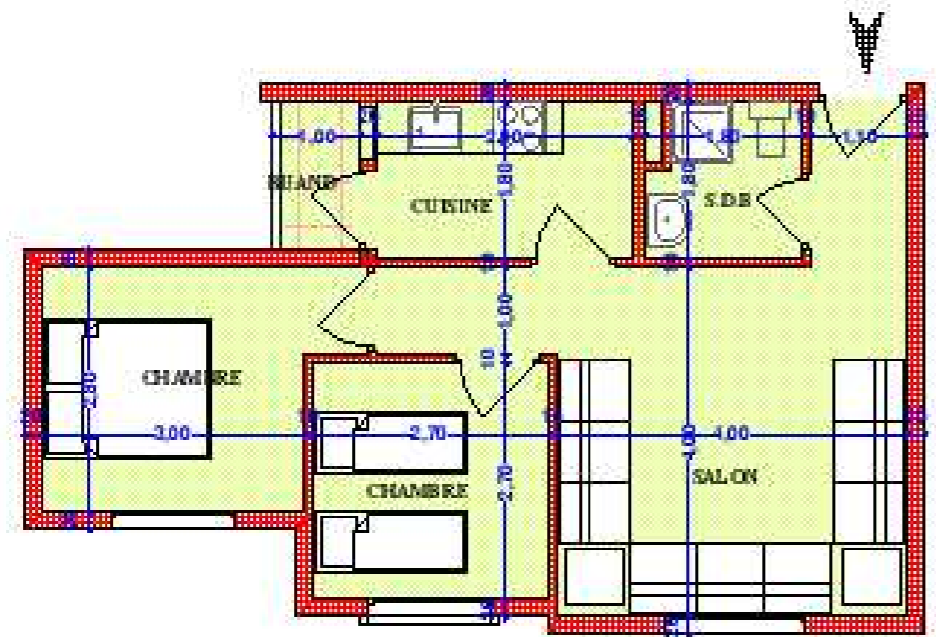
TYPE 15



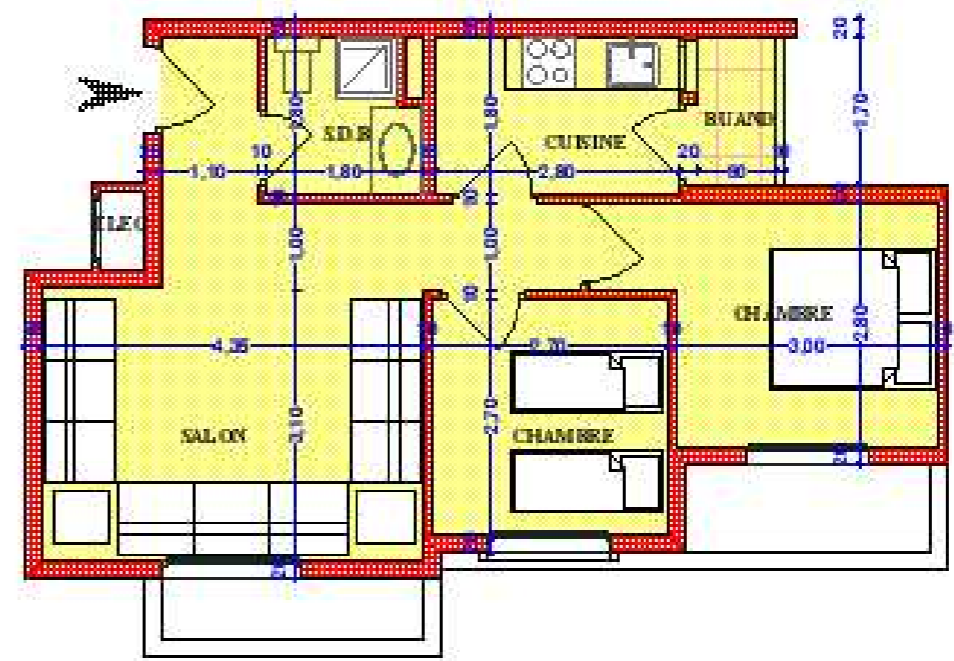
PLAN DE REPAERAGE



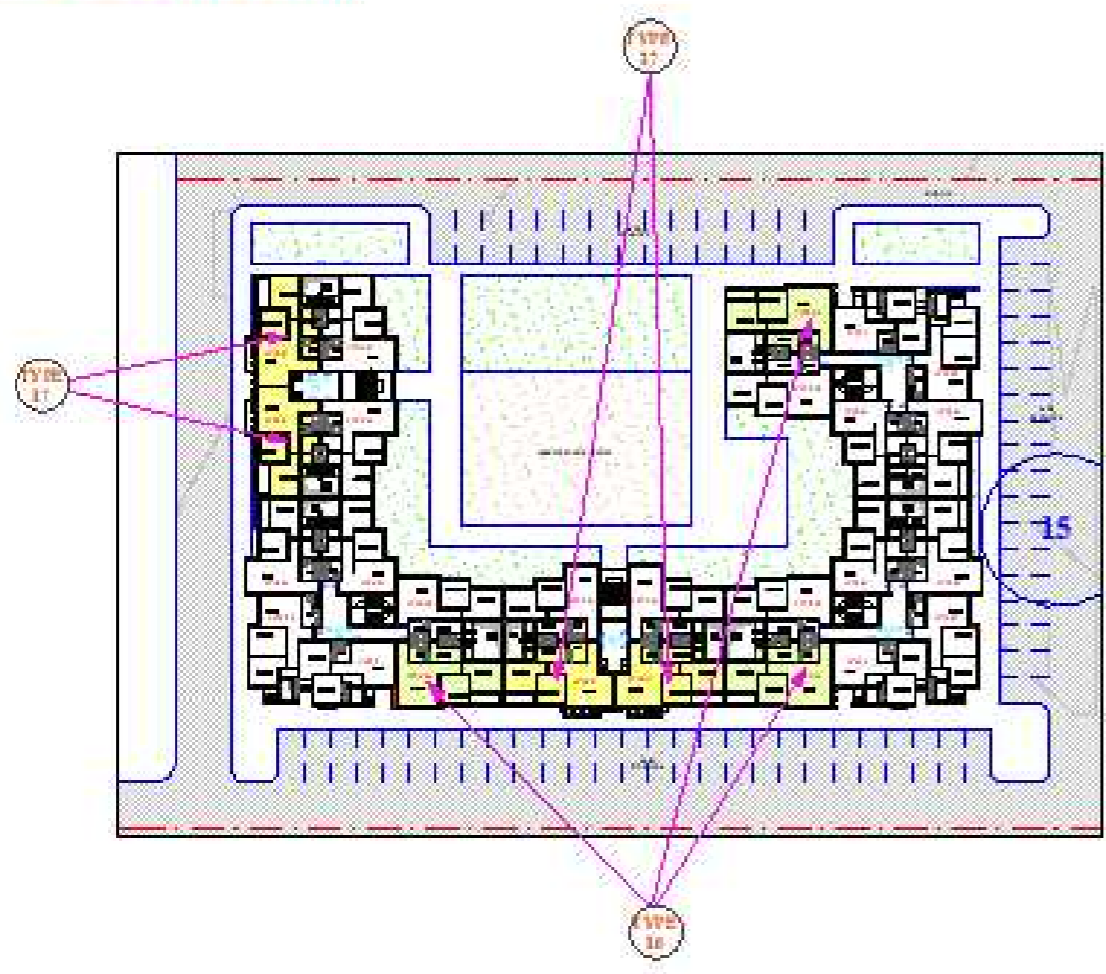
TYPE 16

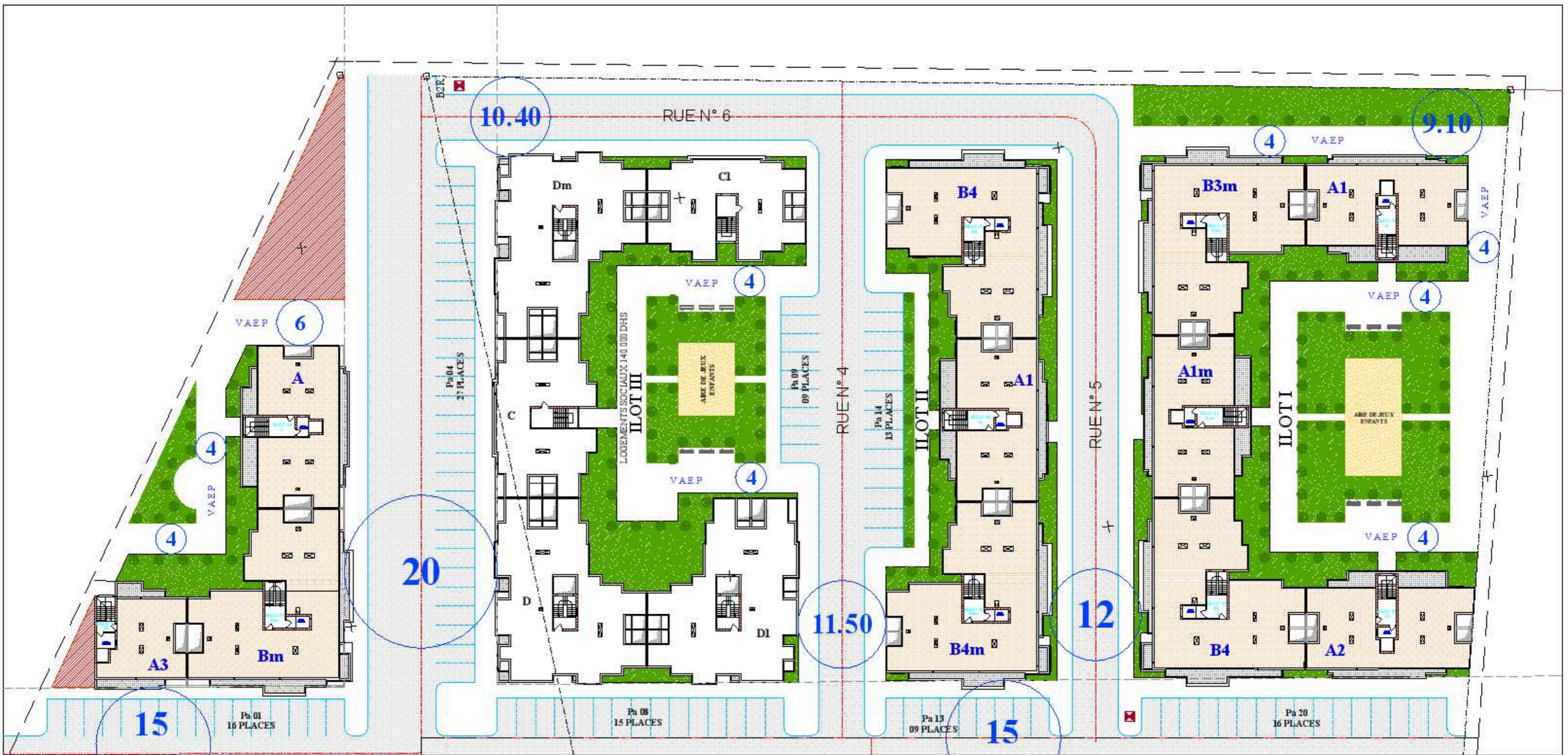


TYPE 17



PLAN DE REPAERAGE







OPERATION MASKANI - 3ème TRANCHE - 250.000 DHS

TABLEAU DE CONTENANCE

NIVEAUX	N°	BLOCS	TYPE	DESIGNATIONS	TYPE	BALCONS (Surf m²)	BUANDERIES (Surf m²)	COURS (Surf m²)	SURFACE (m²) Non Compris Balcons, buanderies et cours
R D C	1	34/A		COMMERCE	-	-	-	-	17,00
	2	34/A		COMMERCE	-	-	-	-	18,00
	3	34/A		COMMERCE	-	-	-	-	21,00
	4	34/A		COMMERCE	-	-	-	-	28,00
	5	35/E3m		COMMERCE	-	-	-	-	28,00
	6	35/E3m		COMMERCE	-	-	-	-	19,00
	7	35/E3m		COMMERCE	-	-	-	-	28,00
	8	35/E3m		COMMERCE	-	-	-	-	23,00
	9	35/E3m		COMMERCE	-	-	-	-	27,00
	10	35/E3m		COMMERCE	-	-	-	-	26,00
	11	35/E3m		COMMERCE	-	-	-	-	31,00
	12	36/A3		COMMERCE	-	-	-	-	18,00
	-	24/B3m		LOCAL SYDINC	-	-	-	-	30,00
	-	36/A3		LOCAL SYDINC	-	-	-	-	23,00
	01	22/B4	T12	HABITATION	F2	-	-	-	37,00
	02	37/A2	T7A	HABITATION	F3	-	-	4	49,00
	03	37/A2	T8A	HABITATION	F3	-	-	4	53,00
	04	22/B4	T2	HABITATION	F3	1	1	-	50,00
	05	22/B4	T3	HABITATION	F3	-	-	4	49,00
	06	22/B4	T4	HABITATION	F3	-	-	4	49,00
	07	23/A1m	T6	HABITATION	F2	-	-	4	35,00
	08	23/A1m	T5	HABITATION	F3	-	-	4	49,00
	09	23/A1m	T8	HABITATION	F3	-	-	4	51,00
	10	23/A1m	T7	HABITATION	F3	-	-	4	48,00
	11	24/B3m	T4	HABITATION	F3	-	-	4	49,00
	12	24/B3m	T3	HABITATION	F3	-	-	4	49,00
13	24/B3m	T2	HABITATION	F3	2	1	-	50,00	

N.B : Ces surfaces sont à titre indicatif.

Seules celles qui seront établies (après travaux) par un géomètre agréé seront définitives



OPERATION MASKANI - 3ème TRANCHE - 250.000 DHS

NIVEAUX	N°	BLOCS	TYPE	DESIGNATIONS	TYPE	BALCONS (Surf m²)	BUANDERIES (Surf m²)	COURS (Surf m²)	SURFACE (m²) Non Compris Balcons, buanderies et cours	
R D C	14	24/B3m	T13	HABITATION	F3	-	-	5	51,00	
	15	33/A1	T5	HABITATION	F3	-	-	4	48,00	
	16	25/B4m	T12	HABITATION	F2	-	-	-	37,00	
	17	25/B4m	T13A	HABITATION	F3	-	-	5	49,00	
	18	25/B4m	T13	HABITATION	F3	-	-	5	51,00	
	19	25/B4m	T2	HABITATION	F3	1	1	-	50,00	
	20	25/B4m	T3	HABITATION	F3	-	-	4	49,00	
	21	25/B4m	T4	HABITATION	F3	-	-	4	49,00	
	22	26/A1	T6	HABITATION	F2	-	-	4	35,00	
	23	26/A1	T5	HABITATION	F3	-	-	4	49,00	
	24	26/A1	T8	HABITATION	F3	-	-	4	51,00	
	25	26/A1	T7	HABITATION	F3	-	-	4	48,00	
	26	27/B4	T4	HABITATION	F3	-	-	4	49,00	
	27	27/B4	T3	HABITATION	F3	-	-	4	49,00	
	28	27/B4	T2	HABITATION	F3	1	1	-	50,00	
	29	27/B4	T13	HABITATION	F3	-	-	5	51,00	
	30	27/B4	T13A	HABITATION	F3	-	-	5	49,00	
	31	27/B4	T12	HABITATION	F2	-	-	-	37,00	
	32	34/A	T17	HABITATION	F3	-	-	9	49,00	
	33	33/A1	T7	HABITATION	F3	-	-	4	48,00	
	34	34/A	T16	HABITATION	F3	-	-	9	51,00	
	35	33/A1	T6	HABITATION	F2	-	-	4	35,00	
	36	35/Bm	T15	HABITATION	F3	-	-	9	51,00	
	37	35/Bm	T14	HABITATION	F3	-	-	10	51,00	
	38	36/A3	T16	HABITATION	F3	-	-	9	51,00	
	39	24/B3m	T13	HABITATION	F3	-	-	5	51,00	
	40	33/A1	T8	HABITATION	F3	-	-	4	51,00	
	41	22/B4	T13	HABITATION	F3	-	-	5	51,00	
	42	22/B4	T13A	HABITATION	F3	-	-	5	50,00	
	43	37/A2	T5	HABITATION	F3	-	-	4	49,00	
	44	37/A2	T6	HABITATION	F2	-	-	4	35,00	
	1 E R E T A G E	101	22/B4	T25	HABITATION	F3	-	2	-	50,00
		102	37/A2	T30A	HABITATION	F3	-	1	-	52,00
		103	37/A2	T24A	HABITATION	F3	-	1	-	53,00
104		22/B4	T2	HABITATION	F3	1	1	-	50,00	
105		22/B4	T21	HABITATION	F3	-	1	-	49,00	
106		22/B4	T22	HABITATION	F3	-	1	-	49,00	
107		23/A1m	T24	HABITATION	F3	-	1	-	51,00	
108	23/A1m	T30	HABITATION	F3	-	1	-	51,00		
109	23/A1m	T30	HABITATION	F3	-	1	-	51,00		
110	23/A1m	T24	HABITATION	F3	-	1	-	51,00		

N.B : Ces surfaces sont à titre indicatif.

Seules celles qui seront établies (après travaux) par un géomètre agréé seront définitives



OPERATION MASKANI - 3ème TRANCHE - 250.000 DHS

NIVEAUX	N°	BLOCS	TYPE	DESIGNATIONS	TYPE	BALCONS (Surf m ²)	BUANDERIES (Surf m ²)	COURS (Surf m ²)	SURFACE (m ²) Non Compris Balcons, buanderies et cours
1 E R E T A G E	111	24/B3m	T22	HABITATION	F3	-	1	-	49,00
	112	33/A1	T24	HABITATION	F3	-	1	-	51,00
	113	24/B3m	T2	HABITATION	F3	1	1	-	50,00
	114	33/A1	T24	HABITATION	F3	-	1	-	51,00
	115	33/A1	T30	HABITATION	F3	-	1	-	51,00
	116	24/B3m	T25	HABITATION	F3	-	1	-	50,00
	117	25/B4m	T25	HABITATION	F3	-	2	-	50,00
	118	25/B4m	T26	HABITATION	F3	-	1	-	51,00
	119	25/B4m	T26	HABITATION	F3	-	1	-	51,00
	120	25/B4m	T2	HABITATION	F3	1	1	-	50,00
	121	25/B4m	T21	HABITATION	F3	-	1	-	49,00
	122	25/B4m	T22	HABITATION	F3	-	1	-	49,00
	123	34/A	T24	HABITATION	F3	-	1	-	50,00
	124	26/A1	T30	HABITATION	F3	-	1	-	51,00
	125	26/A1	T30	HABITATION	F3	-	1	-	51,00
	126	26/A1	T24	HABITATION	F3	-	1	-	51,00
	127	27/B4	T22	HABITATION	F3	-	1	-	49,00
	128	27/B4	T21	HABITATION	F3	-	1	-	49,00
	129	27/B4	T2	HABITATION	F3	1	1	-	50,00
	130	27/B4	T26	HABITATION	F3	-	1	-	51,00
	131	27/B4	T26	HABITATION	F3	-	1	-	51,00
	132	27/B4	T25	HABITATION	F3	-	2	-	50,00
	133	24/B3m	T26	HABITATION	F3	-	1	-	51,00
	134	34/A	T23	HABITATION	F3	1	1	-	51,00
	135	34/A	T23	HABITATION	F3	2	1	-	51,00
	136	34/A	T24	HABITATION	F3	-	1	-	51,00
	137	26/A1	T24	HABITATION	F3	-	1	-	51,00
	138	24/B3m	T26	HABITATION	F3	2	1	-	51,00
	139	33/A1	T30	HABITATION	F3	-	1	-	51,00
	140	24/B3m	T21	HABITATION	F3	-	1	-	49,00
141	35/Ern	T22	HABITATION	F3	-	1	-	49,00	
142	35/Ern	T27	HABITATION	F3	2	1	-	49,00	
143	35/Ern	T2	HABITATION	F3	3	1	-	50,00	
144	35/Ern	T26	HABITATION	F3	-	1	-	51,00	
145	35/Ern	T28	HABITATION	F3	2	1	-	51,00	

N.B : Ces surfaces sont à titre indicatif.

Seules celles qui seront établies (après travaux) par un géomètre agréé seront définitives



OPERATION MASKANI - 3ème TRANCHE - 250.000 DHS

NIVEAUX	N°	BLOCS	TYPE	DESIGNATIONS	TYPE	BALCONS (Surf m ²)	BUANDERIES (Surf m ²)	COURS (Surf m ²)	SURFACE (m ²) Non Compris Balcons, buanderies et cours
1 E R E T A G E	146	35/Brn	T19	HABITATION	F3	2	1	-	50,00
	147	36/A3	T24	HABITATION	F3	-	1	-	51,00
	148	22/B4	T26	HABITATION	F3	-	1	-	51,00
	149	36/A3	T10	HABITATION	F3	2	1	-	58,00
	150	37/A2	T24	HABITATION	F3	-	1	-	51,00
	151	37/A2	T30	HABITATION	F3	-	1	-	51,00
	152	22/B4	T26	HABITATION	F3	-	1	-	51,00
2 E M E T A G E	201	22/B4	T25	HABITATION	F3	-	2	-	50,00
	202	37/A2	T30A	HABITATION	F3	-	1	-	52,00
	203	37/A2	T31A	HABITATION	F3	3	1	-	53,00
	204	22/B4	T2	HABITATION	F3	1	1	-	50,00
	205	22/B4	T21	HABITATION	F3	-	1	-	49,00
	206	22/B4	T22	HABITATION	F3	-	1	-	49,00
	207	23/Am	T29	HABITATION	F3	1	1	-	51,00
	208	33/A1	T29	HABITATION	F3	1	1	-	51,00
	209	23/Am	T30	HABITATION	F3	-	1	-	51,00
	210	23/Am	T31	HABITATION	F3	3	1	-	51,00
	211	24/B3m	T22	HABITATION	F3	-	1	-	49,00
	212	24/B3m	T21	HABITATION	F3	-	1	-	49,00
	213	24/B3m	T2	HABITATION	F3	1	1	-	50,00
	214	33/A1	T31	HABITATION	F3	3	1	-	51,00
	215	33/A1	T30	HABITATION	F3	-	1	-	51,00
	216	24/B3m	T25	HABITATION	F3	-	2	-	50,00
	217	25/B4m	T25	HABITATION	F3	-	2	-	50,00
	218	25/B4m	T26	HABITATION	F3	-	1	-	51,00
	219	25/B4m	T26	HABITATION	F3	-	1	-	51,00
	220	25/B4m	T2	HABITATION	F3	1	1	-	50,00
	221	25/B4m	T21	HABITATION	F3	-	1	-	49,00
	222	25/B4m	T22	HABITATION	F3	-	1	-	49,00
	223	26/A1	T29	HABITATION	F3	1	1	-	51,00
	224	26/A1	T32	HABITATION	F3	1	1	-	51,00
	225	26/A1	T30	HABITATION	F3	-	1	-	51,00
	226	26/A1	T31	HABITATION	F3	3	1	-	51,00
	227	27/B4	T22	HABITATION	F3	-	1	-	49,00
	228	24/B3m	T26	HABITATION	F3	-	1	-	51,00
	229	27/B4	T2	HABITATION	F3	1	1	-	50,00
	230	27/B4	T26	HABITATION	F3	-	1	-	51,00
	231	27/B4	T26	HABITATION	F3	-	1	-	51,00
	232	27/B4	T25	HABITATION	F3	-	2	-	50,00

N.B : Ces surfaces sont à titre indicatif.

Seules celles qui seront établies (après travaux) par un géomètre agréé seront définitives



OPERATION MASKANI - 3ème TRANCHE - 250.000 DHS

NIVEAUX	N°	BLOCS	TYPE	DESIGNATIONS	TYPE	BALCONS (Surf m ²)	BUANDERIES (Surf m ²)	COURS (Surf m ²)	SURFACE (m ²) Non Compris Balcons, buanderies et cours
2 E M E E T A G E	233	34/A	T29	HABITATION	F3	1	1	-	50,00
	234	24/B3m	T26	HABITATION	F3	-	1	-	51,00
	235	33/A1	T32	HABITATION	F3	1	1	-	51,00
	236	34/A	T31	HABITATION	F3	3	1	-	51,00
	237	27/B4	T21	HABITATION	F3	-	1	-	49,00
	238	34/A	T32	HABITATION	F3	1	1	-	51,00
	239	34/A	T30	HABITATION	F3	-	1	-	51,00
	240	23/Am	T32	HABITATION	F3	1	1	-	51,00
	241	34/Bm	T22	HABITATION	F3	-	1	-	49,00
	242	35/Bm	T21	HABITATION	F3	-	1	-	49,00
	243	35/Bm	T2	HABITATION	F3	1	1	-	50,00
	244	35/Bm	T26	HABITATION	F3	-	1	-	51,00
	245	35/Bm	T26	HABITATION	F3	-	1	-	51,00
	246	35/Bm	T25	HABITATION	F3	-	2	-	50,00
	247	36/A3	T29	HABITATION	F3	2	1	-	51,00
	248	22/B4	T26	HABITATION	F3	-	1	-	51,00
	249	36/A3	T1	HABITATION	F3	1	1	-	58,00
	250	37/A2	T29	HABITATION	F3	1	1	-	51,00
	251	37/A2	T32	HABITATION	F3	1	1	-	51,00
	252	22/B4	T26	HABITATION	F3	-	1	-	51,00
3 E M E E T A G E	301	22/B4	T25	HABITATION	F3	-	2	-	50,00
	302	22/B4	T26	HABITATION	F3	-	1	-	51,00
	303	22/B4	T26	HABITATION	F3	-	1	-	51,00
	304	22/B4	T2	HABITATION	F3	1	1	-	50,00
	305	22/B4	T21	HABITATION	F3	-	1	-	49,00
	306	22/B4	T22	HABITATION	F3	-	1	-	49,00
	307	23/A1m	T24	HABITATION	F3	-	1	-	51,00
	308	23/A1m	T30	HABITATION	F3	-	1	-	51,00
	309	23/A1m	T30	HABITATION	F3	-	1	-	51,00
	310	23/A1m	T24	HABITATION	F3	-	1	-	51,00
	311	24/B3m	T22	HABITATION	F3	-	1	-	49,00
	312	24/B3m	T21	HABITATION	F3	-	1	-	49,00
	313	24/B3m	T2	HABITATION	F3	1	1	-	50,00
	314	24/B3m	T26	HABITATION	F3	-	1	-	51,00
	315	33/A1	T30	HABITATION	F3	-	1	-	51,00
316	24/B3m	T25	HABITATION	F3	-	2	-	50,00	
317	25/B4m	T25	HABITATION	F3	-	2	-	50,00	

N.B : Ces surfaces sont à titre indicatif.

Seules celles qui seront établies (après travaux) par un géomètre agréé seront définitives



OPERATION MASKANI - 3ème TRANCHE - 250.000 DHS

NIVEAUX	N°	BLOCS	TYPE	DESIGNATIONS	TYPE	BALCONS (Surf m²)	BUANDERIES (Surf m²)	COURS (Surf m²)	SURFACE (m²) Non Compris Balcons, buanderies et cours
3 E M E E T A G E	318	25/B4m	T26	HABITATION	F3	-	1	-	51,00
	319	25/B4m	T26	HABITATION	F3	-	1	-	51,00
	320	25/B4m	T2	HABITATION	F3	1	1	-	50,00
	321	25/B4m	T21	HABITATION	F3	-	1	-	49,00
	322	25/B4m	T22	HABITATION	F3	-	1	-	49,00
	323	26/A1	T24	HABITATION	F3	-	1	-	51,00
	324	26/A1	T30	HABITATION	F3	-	1	-	51,00
	325	26/A1	T30	HABITATION	F3	-	1	-	51,00
	326	26/A1	T24	HABITATION	F3	-	1	-	51,00
	327	27/B4	T22	HABITATION	F3	-	1	-	49,00
	328	27/B4	T21	HABITATION	F3	-	1	-	49,00
	329	27/B4	T2	HABITATION	F3	1	1	-	50,00
	330	27/B4	T26	HABITATION	F3	-	1	-	51,00
	331	27/B4	T26	HABITATION	F3	-	1	-	51,00
	332	27/B4	T25	HABITATION	F3	-	2	-	50,00
	333	34/A	T24	HABITATION	F3	-	1	-	50,00
	334	24/B3m	T26	HABITATION	F3	-	1	-	51,00
	335	33/A1	T30	HABITATION	F3	-	1	-	51,00
	336	33/A1	T24	HABITATION	F3	-	1	-	51,00
	337	33/A1	T24	HABITATION	F3	-	1	-	50,00
	338	34/A	T30	HABITATION	F3	-	1	-	51,00
	339	34/A	T30	HABITATION	F3	-	1	-	51,00
	340	34/A	T24	HABITATION	F3	-	1	-	51,00
	341	35/Em	T22	HABITATION	F3	-	1	-	49,00
	342	35/Em	T21	HABITATION	F3	-	1	-	49,00
	343	35/Em	T2	HABITATION	F3	1	1	-	50,00
	344	35/Em	T26	HABITATION	F3	-	1	-	51,00
	345	35/Em	T26	HABITATION	F3	-	1	-	51,00
	346	35/Em	T25	HABITATION	F3	-	2	-	50,00
	347	36/A3	T24	HABITATION	F3	-	1	-	51,00
	348	36/A3	T1	HABITATION	F3	-	1	-	58,00
	349	37/A2	T24A	HABITATION	F3	-	1	-	53,00
350	37/A2	T24	HABITATION	F3	-	1	-	51,00	
351	37/A2	T30	HABITATION	F3	-	1	-	51,00	
352	37/A2	T30A	HABITATION	F3	-	1	-	52,00	

N.B : Ces surfaces sont à titre indicatif.

Seules celles qui seront établies (après travaux) par un géomètre agréé seront définitives



OPERATION MASKANI - 3ème TRANCHE - 250.000 DHS

NIVEAUX	N°	BLOCS	TYPE	DESIGNATIONS	TYPE	BALCONS (Surf m²)	BUANDERIES (Surf m²)	COURS (Surf m²)	SURFACE (m²) Non Compris Balcons, buanderies et cours
4 E M E E T A G E	401	22/B4	T33	HABITATION	F3	1	2	-	50,00
	402	22/B4	T26	HABITATION	F3	-	1	-	51,00
	403	22/B4	T26	HABITATION	F3	-	1	-	51,00
	404	22/B4	T2	HABITATION	F3	1	1	-	50,00
	405	22/B4	T21	HABITATION	F3	-	1	-	49,00
	406	22/B4	T22	HABITATION	F3	-	1	-	49,00
	407	23/A1m	T24	HABITATION	F3	-	1	-	51,00
	408	23/A1m	T30	HABITATION	F3	-	1	-	51,00
	409	23/A1m	T30	HABITATION	F3	-	1	-	51,00
	410	23/A1m	T24	HABITATION	F3	-	1	-	51,00
	411	24/B3m	T22	HABITATION	F3	-	1	-	49,00
	412	24/B3m	T21	HABITATION	F3	-	1	-	49,00
	413	24/B3m	T2	HABITATION	F3	1	1	-	50,00
	414	24/B3m	T26	HABITATION	F3	-	1	-	51,00
	415	33/A1	T30	HABITATION	F3	-	1	-	50,00
	416	24/B3m	T33	HABITATION	F3	1	2	-	50,00
	417	25/B4m	T33	HABITATION	F3	1	2	-	50,00
	418	25/B4m	T26	HABITATION	F3	-	1	-	51,00
	419	25/B4m	T26	HABITATION	F3	-	1	-	51,00
	420	25/B4m	T2	HABITATION	F3	1	1	-	50,00
	421	25/B4m	T21	HABITATION	F3	-	1	-	49,00
	422	25/B4m	T22	HABITATION	F3	-	1	-	49,00
	423	26/A1	T24	HABITATION	F3	-	1	-	51,00
	424	26/A1	T30	HABITATION	F3	-	1	-	51,00
	425	26/A1	T30	HABITATION	F3	-	1	-	51,00
	426	26/A1	T24	HABITATION	F3	-	1	-	51,00
	427	27/B4	T22	HABITATION	F3	-	1	-	49,00
	428	27/B4	T21	HABITATION	F3	-	1	-	49,00
	429	27/B4	T2	HABITATION	F3	1	1	-	50,00
	430	27/B4	T26	HABITATION	F3	-	1	-	51,00
	431	27/B4	T26	HABITATION	F3	-	1	-	51,00
	432	27/B4	T33	HABITATION	F3	1	2	-	50,00
	433	33/A1	T24	HABITATION	F3	-	1	-	50,00
	434	24/B3m	T26	HABITATION	F3	-	1	-	51,00
	435	33/A1	T30	HABITATION	F3	-	1	-	51,00

N.B : Ces surfaces sont à titre indicatif.

Seules celles qui seront établies (après travaux) par un géomètre agréé seront définitives

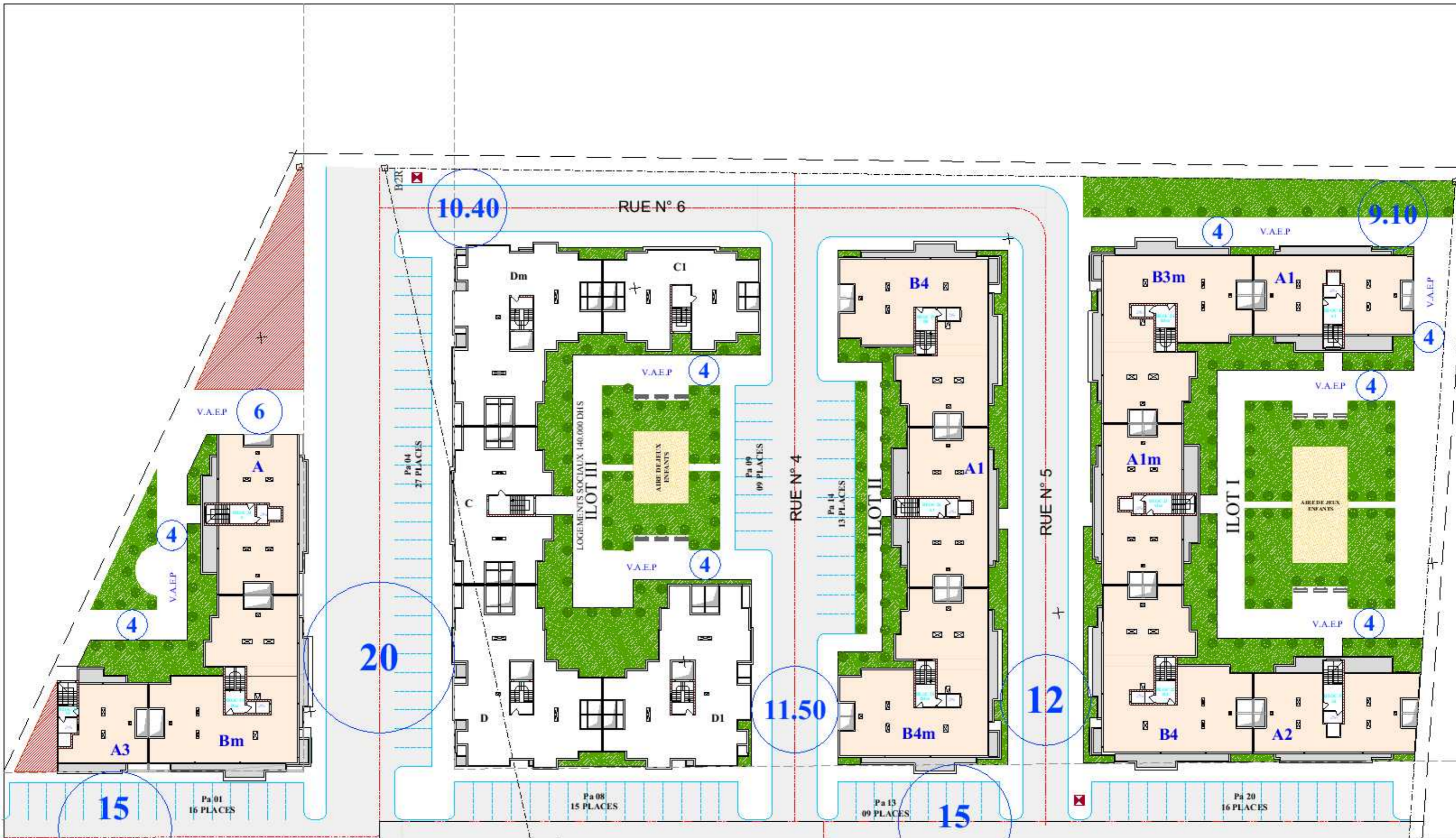


OPERATION MASKANI - 3ème TRANCHE - 250.000 DHS

NIVEAUX	N°	BLOCS	TYPE	DESIGNATIONS	TYPE	BALCONS (Surf m²)	BUANDERIES (Surf m²)	COURS (Surf m²)	SURFACE (m²) Non Compris Balcons, buanderies et cours
4 E M E E T A G E	436	33/A1	T24	HABITATION	F3	-	1	-	51,00
	437	34/A	T24	HABITATION	F3	-	1	-	50,00
	438	34/A	T30	HABITATION	F3	-	1	-	50,00
	439	34/A	T30	HABITATION	F3	-	1	-	51,00
	440	34/A	T24	HABITATION	F3	-	1	-	51,00
	441	35/Em	T22	HABITATION	F3	-	1	-	49,00
	442	35/Em	T21	HABITATION	F3	-	1	-	49,00
	443	35/Em	T2	HABITATION	F3	1	1	-	50,00
	444	35/Em	T26	HABITATION	F3	-	1	-	51,00
	445	35/Em	T26	HABITATION	F3	-	1	-	51,00
	446	35/Em	T33	HABITATION	F3	1	2	-	50,00
	447	36/A3	T24	HABITATION	F3	-	1	-	51,00
	448	36/A3	T21	HABITATION	F3	-	1	-	58,00
	449	37/A2	T24A	HABITATION	F3	-	1	-	51,00
	450	37/A2	T24	HABITATION	F3	-	1	-	51,00
451	37/A2	T30	HABITATION	F3	-	1	-	51,00	
452	37/A2	T30A	HABITATION	F3	-	1	-	53,00	

N.B : Ces surfaces sont à titre indicatif.

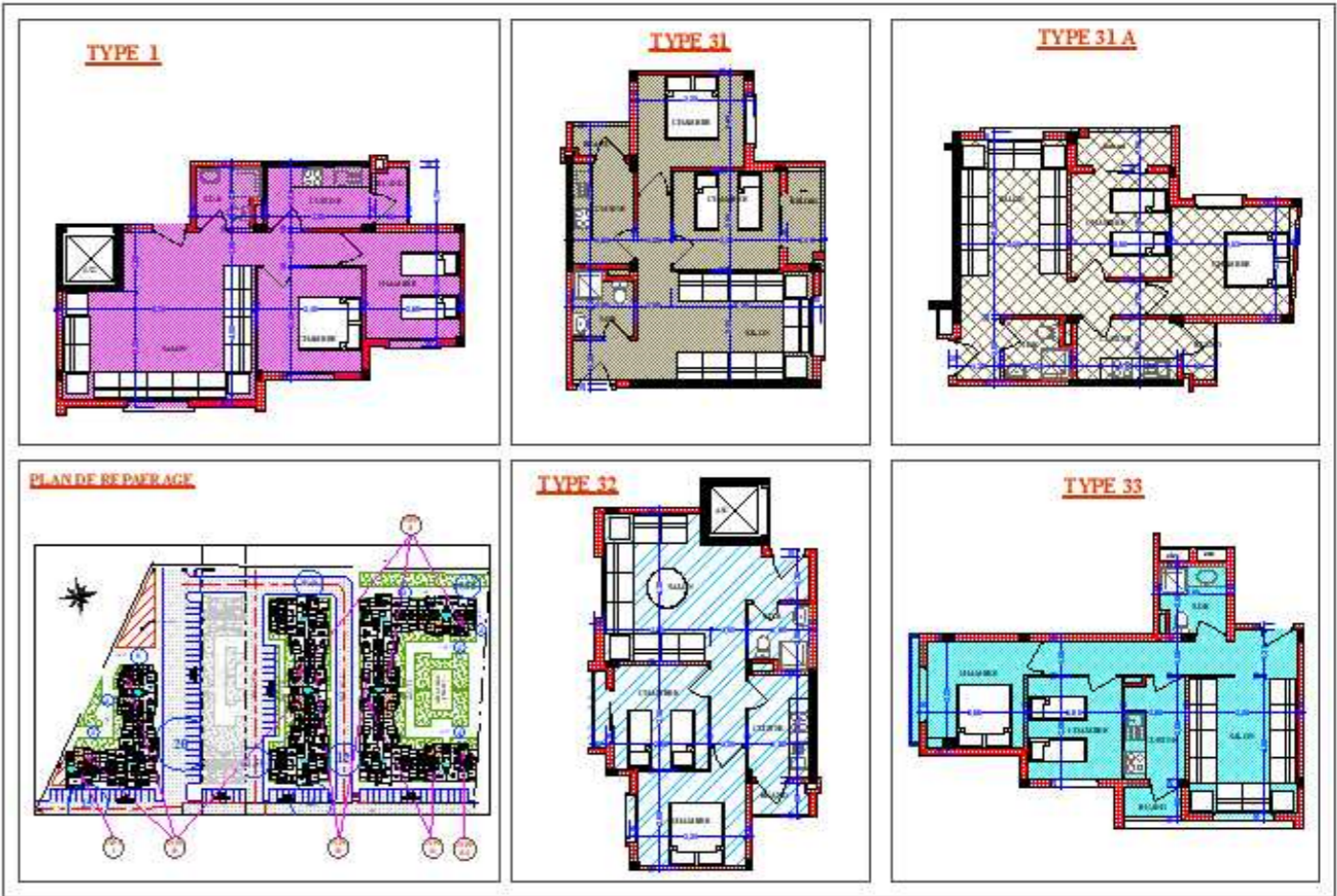
Seules celles qui seront établies (après travaux) par un géomètre agréé seront définitives



LA SOCIETE AL OMRANE AGADIR
 OPERATION MASKANI
 PROGRAMME LOGEMENTS SOCIAUX
 (SELON LA LOI DE FINANCE 2009)

3ème TRANCHE

PLAN TERRASSE



<p>TYPE 2</p> 	<p>TYPE 3</p> 	<p>TYPE 4</p> 
<p>PLAN DE REFERENCE</p>  <p>R.D.C</p>	<p>TYPE 5</p> 	<p>TYPE 6</p> 

<p>TYPE 7</p> 	<p>TYPE 7A</p> 	<p>TYPE 8</p> 
<p>PLAN DE REFERENCE</p>  <p>R.D.C</p>	<p>TYPE 8A</p> 	

<p>TYPE 12</p> 	<p>TYPE 13A</p> 	<p>TYPE 15</p> 
<p>TYPE 13</p> 	<p>TYPE 14</p> 	<p>TYPE 17</p> 
<p>PLAN DE REFERENCE</p>  <p>R.D.C</p>	<p>TYPE 16</p> 	

