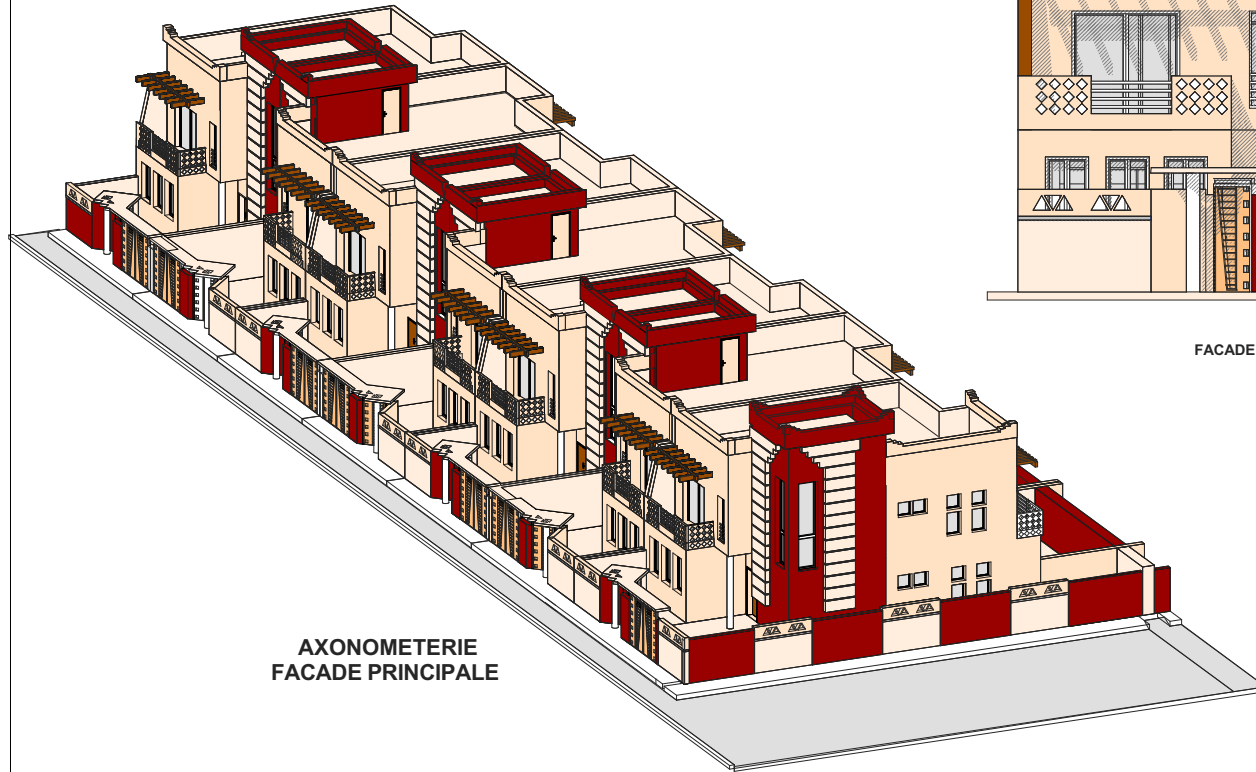
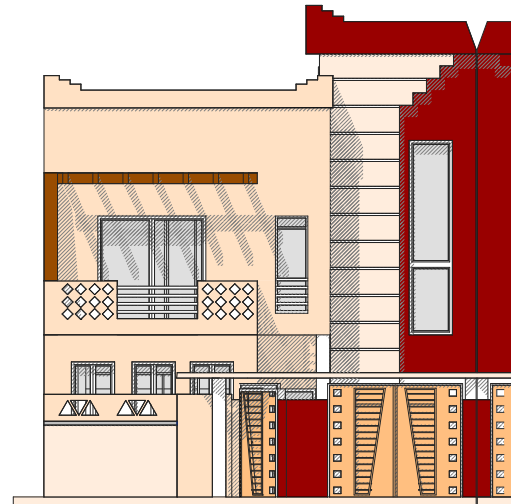




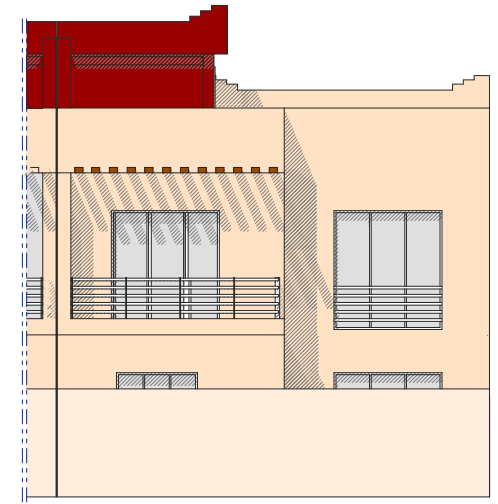
**VILLAS ECONOMIQUES OPERATION -AL WAHDA -
à TIZNIT**



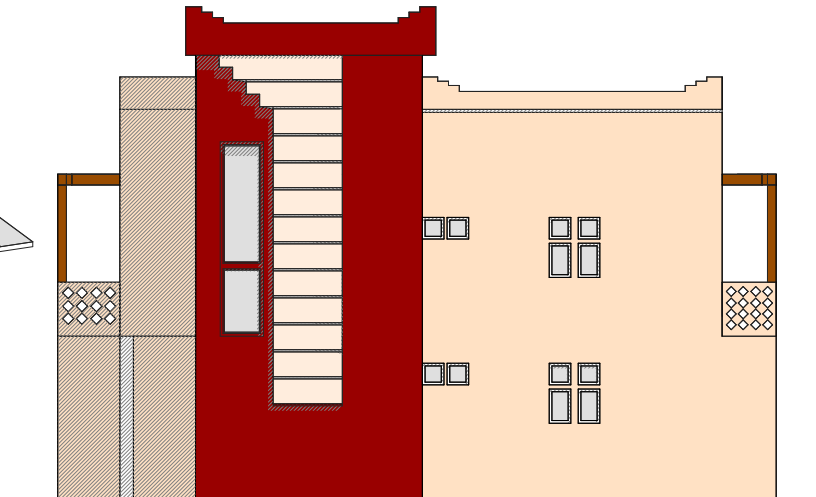
AXONOMETRIE
FACADE PRINCIPALE



FACADE PRINCIPALE



FACADE POSTERIEURE



FACADE LATERALE

**OPERATION -AL WAHDA- A TIZNIT
PROJET DE CONSTRUCTION DE VILLAS ECONOMIQUES**

**AXONOMETRIE
FACADES**

Maitre d'ouvrage : Ministère délégué chargé de l'habitat et de l'urbanisme Etablissement régional d'aménagement et de construction REGION DE SUD - AGADIR

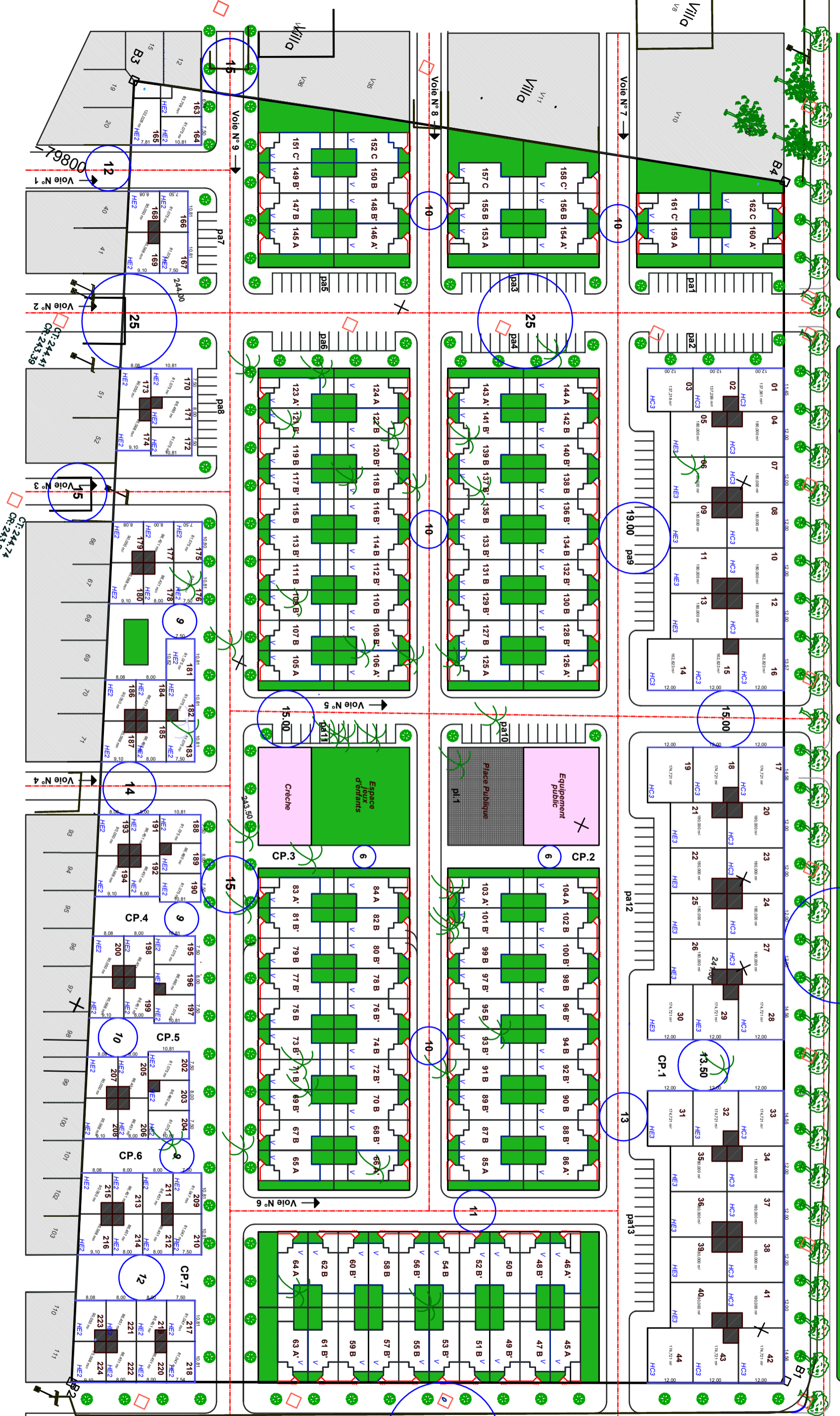
date : MARS 2008

Maitre d'oeuvre : Groupement d'architecte . Bouaida Mohamed salem - Oudad abdeslam . im. bouaida rue de la foire B.P 78 tél: 028-84-37-01 -fax:028-84-79-63AGADIR

BOULEVARD PRINCE HERITIER de 30m

30

BOULEVARD de 30m

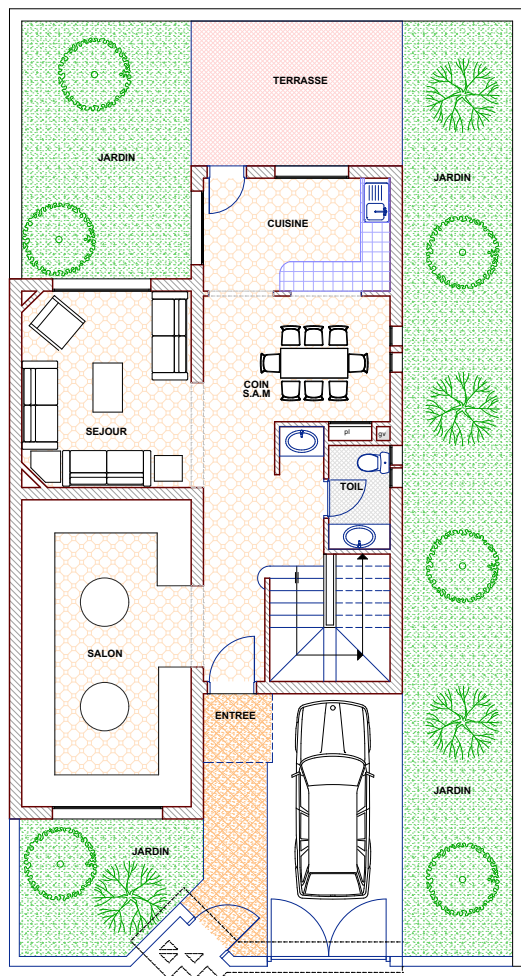


OPERATION -AL WAHDA- A TIZNIT
PROJET DE CONSTRUCTION DE VILLAS ECONOMIQUES

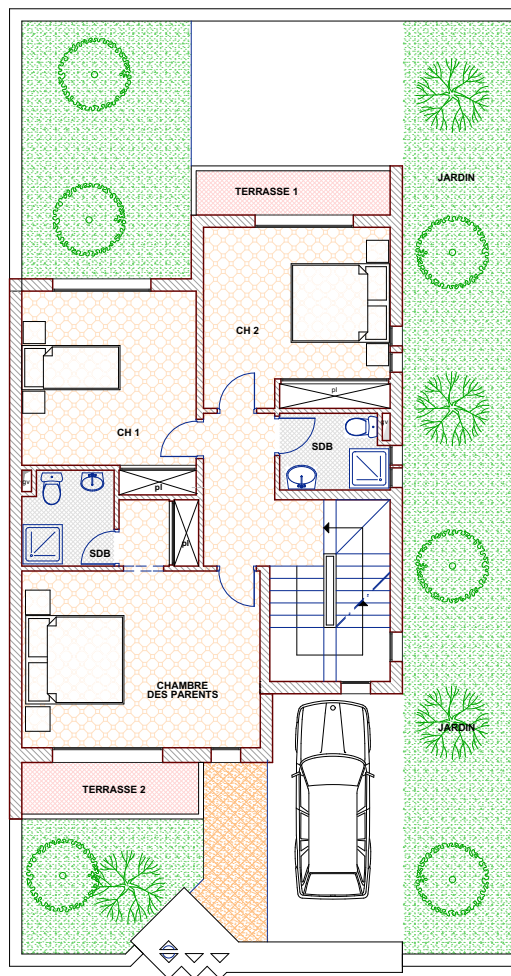
PLAN DE MASSE VILLAS EN BANDE

Maitre d'ouvrage : Ministère délégué chargé de l'habitat et de l'urbanisme Etablissement régional d'aménagement et de construction REGION DE SUD - AGADIR
 Maitre d'oeuvre : Groupement d'architecte . Bouaida Mohamed salem - Oudad abdeslam . im. bouaida rue de la foire B.P 78 tél: 028-84-37-01 -fax:028-84-79-63AGADIR

date : MARS 2008
 Echelle : 1/1000



REZ DE CHAUSSEE



1er ETAGE

PLAN TYPE : TYPE A

FICHE TECHNIQUE

Dimensions du lot 10.50 x 19.50
Surface du lot = 204.75m²

Niveau	Surfaces en m ²
RDC	87.50
1er ETAGE	80.00
Total plancher C.	167.50

CONTENANCE

REZ DE CHAUSSEE

SURFACE JARDIN.....117.00m²

SALON21.50m²

SEJOUR14.50m²

CUISINE9.00m²

TOIL3.50m²

TERRASSE13.00m²

SALLE A MANGER10.00m²

1 ETAGE

CHAMBRE113.50m²

CHAMBRE 214.00m²

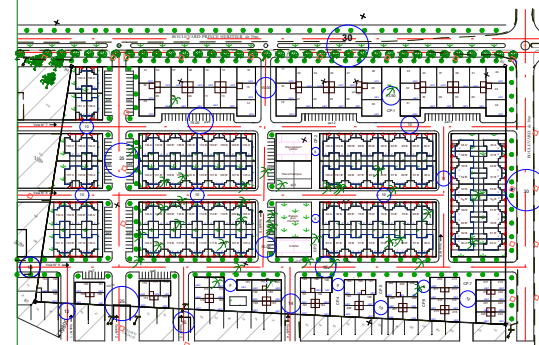
TOILETTE DOUCHE3.50m²

CHAMBRE PARENTS20.00m²

SDB3.50m²

TERRASSE 13.50m²

TERRASSE 24.00m²



Repérage

**OPERATION -AL WAHDA- A TIZNIT
PROJET DE CONSTRUCTION DE VILLAS ECONOMIQUES**

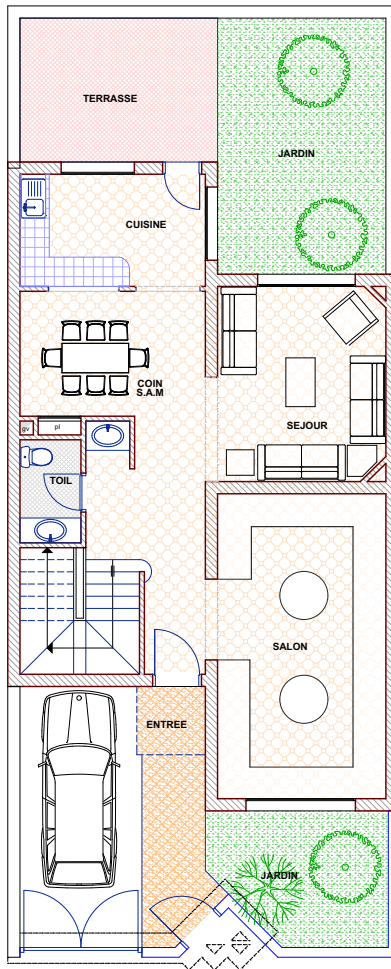
PLAN TYPE : TYPE A

Maitre d'ouvrage : Ministère délégué chargé de l'habitat et de l'urbanisme Etablissement régional d'aménagement et de construction REGION DE SUD - AGADIR

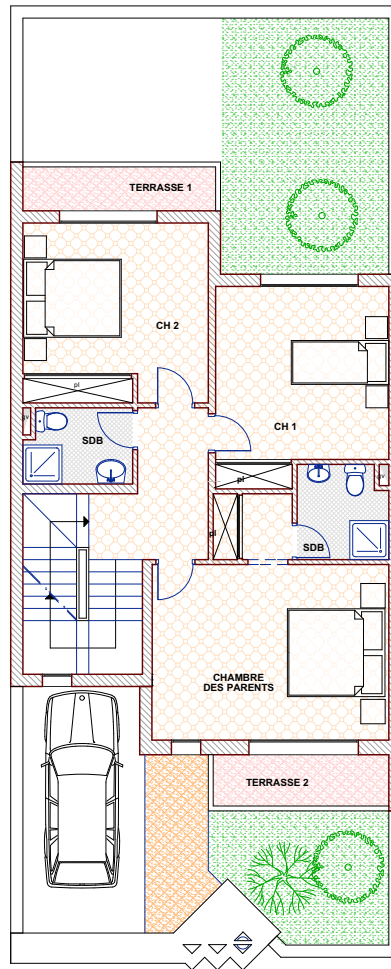
date : MARS 2008

Maitre d'oeuvre : Groupement d'architecte . Bouaida Mohamed salem - Oudad abdeslam . im. bouaida rue de la foire B.P 78 tél: 028-84-37-01 -fax:028-84-79-63AGADIR

Echelle : 1/100



REZ DE CHAUSSEE



1er ETAGE

PLAN TYPE : TYPE B

FICHE TECHNIQUE

Dimensions du lot 8.00 x 19.50
Surface du lot = 156.00m²

Niveau	Surfaces en m ²
RDC	87.50
1er ETAGE	80.00
Total plancher C.	167.50

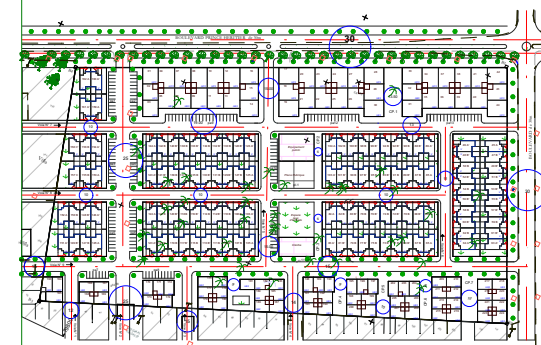
CONTENANCE

REZ DE CHAUSSEE

SURFACE JARDIN.....	117.00m ²
SALON	21.50m ²
SEJOUR	13.50m ²
CUISINE	9.00m ²
TOIL	3.50m ²
TERRASSE	12.00m ²
SALLE A MANGER	10.00m ²

1 ETAGE

CHAMBRE 1	14.00m ²
CHAMBRE 2	14.00m ²
TOILETTE DOUCHE	3.50m ²
CHAMBRE PARENTS	20.00m ²
SDB	3.50m ²
TERRASSE 1	3.50m ²
TERRASSE 2	4.00m ²



Repérage

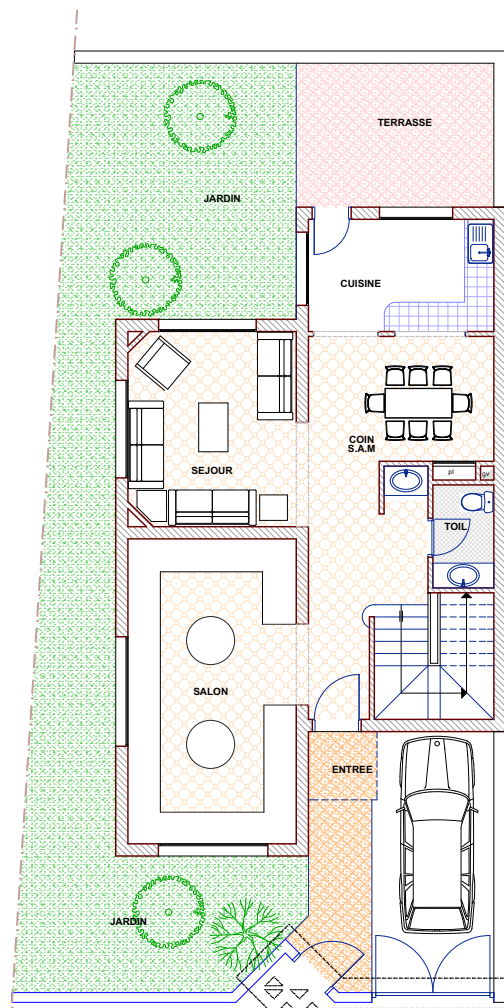
**OPERATION -AL WAHDA- A TIZNIT
PROJET DE CONSTRUCTION DE VILLAS ECONOMIQUES**

PLAN TYPE : TYPE B

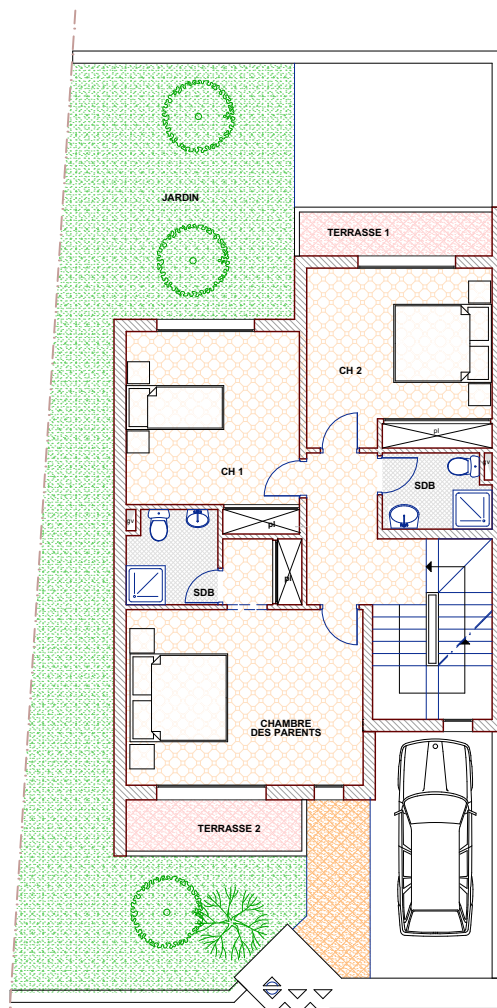
Maitre d'ouvrage : Ministère délégué chargé de l'habitat et de l'urbanisme Etablissement régional d'aménagement et de construction REGION DE SUD - AGADIR
Maitre d'oeuvre : Groupement d'architecte . Bouaida Mohamed salem - Oudad abdeslam . im. bouaida rue de la foire B.P 78 tél: 028-84-37-01 -fax:028-84-79-63AGADIR

date : MARS 2008

Echelle : 1/100



REZ DE CHAUSSEE



1er ETAGE

PLAN TYPE : TYPE C

FICHE TECHNIQUE

Dimensions du lot: irréguliers

Lot N°	Surface	Surface Jardin
162C	243.50 m ²	156.00 m ²
161C	304.00 m ²	216.50 m ²
158C	248.50 m ²	161.00 m ²
157C	312.00 m ²	224.50 m ²
152C	247.50 m ²	160.00 m ²
151C	308.00 m ²	220.50 m ²

Niveau	Surfaces en m ²
RDC	87.50
1er ETAGE	80.00
Total plancher C.	167.50

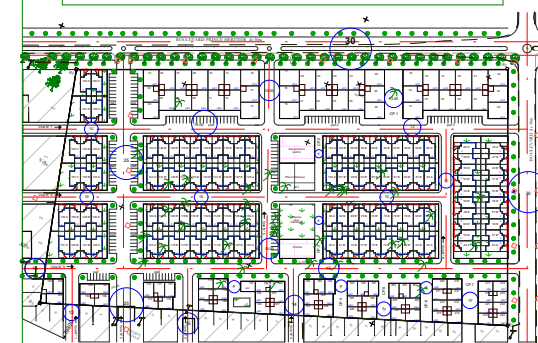
CONTENANCE

REZ DE CHAUSSEE

SALON	21.50m ²
SEJOUR	14.00m ²
CUISINE	9.00m ²
TOIL	3.50m ²
TERRASSE	12.00m ²
SALLE A MANGER	10.00m ²

1 ETAGE

CHAMBRE 1	13.50m ²
CHAMBRE 2	14.00m ²
TOILETTE DOUCHE	3.50m ²
CHAMBRE PARENTS	20.00m ²
SDB	3.50m ²
TERRASSE 1	3.50m ²
TERRASSE 2	4.00m ²



Repérage

**OPERATION -AL WAHDA- A TIZNIT
PROJET DE CONSTRUCTION DE VILLAS ECONOMIQUES**

PLAN TYPE : TYPE C

Maitre d'ouvrage : Ministère délégué chargé de l'habitat et de l'urbanisme Etablissement régional d'aménagement et de construction REGION DE SUD - AGADIR

date : MARS 2008

Maitre d'oeuvre : Groupement d'architecte . Bouaida Mohamed salem - Oudad abdeslam . im. bouaida rue de la foire B.P 78 tél: 028-84-37-01 -fax:028-84-79-63AGADIR

Echelle : 1/150