

Présentation

Faisant partie du nouveau pôle urbain et s'inscrivant dans un projet de grande envergure visant la réalisation d'une véritable ville nouvelle, la zone résidentielle des villas économique à « Omrane Sahel » adhère à ce type d'offre devenu de plus en plus prisée et qui répond à une demande en permanente croissance d'une certaine couche de la société, en quête d'un logement « pavillonnaire » adapté à son degré de solvabilité, et offrant un cadre de vie de qualité.

Cette qualité recherchée est fondée sur une vision claire et une stratégie, où la cohérence est le maître mot et où la conception de l'espace répond à des critères prédéfinis, suggérant les lignes directrices pour une évolution et un développement harmonieux et durable.



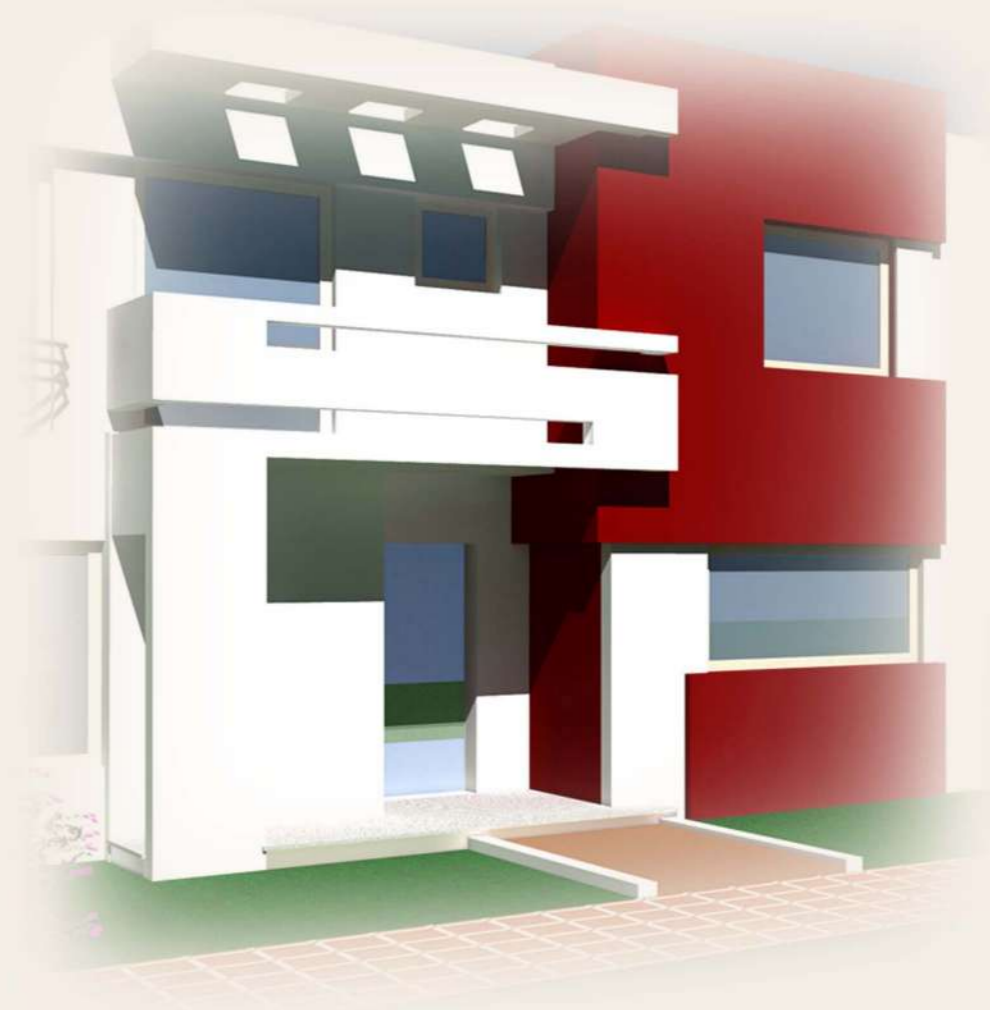
étage (85,3 m²)

Rez de chaussée (96 m²)



Surface couverte 181,3 m²

Type B



Villa en bande



étage (85,3 m²)

Rez de chaussée (96 m²)



Surface couverte 181,3 m²

Type B bis



Villa en bande



étage (86,3 m²)

Rez de chaussée (97,7 m²)



Surface couverte 184 m²

Type B

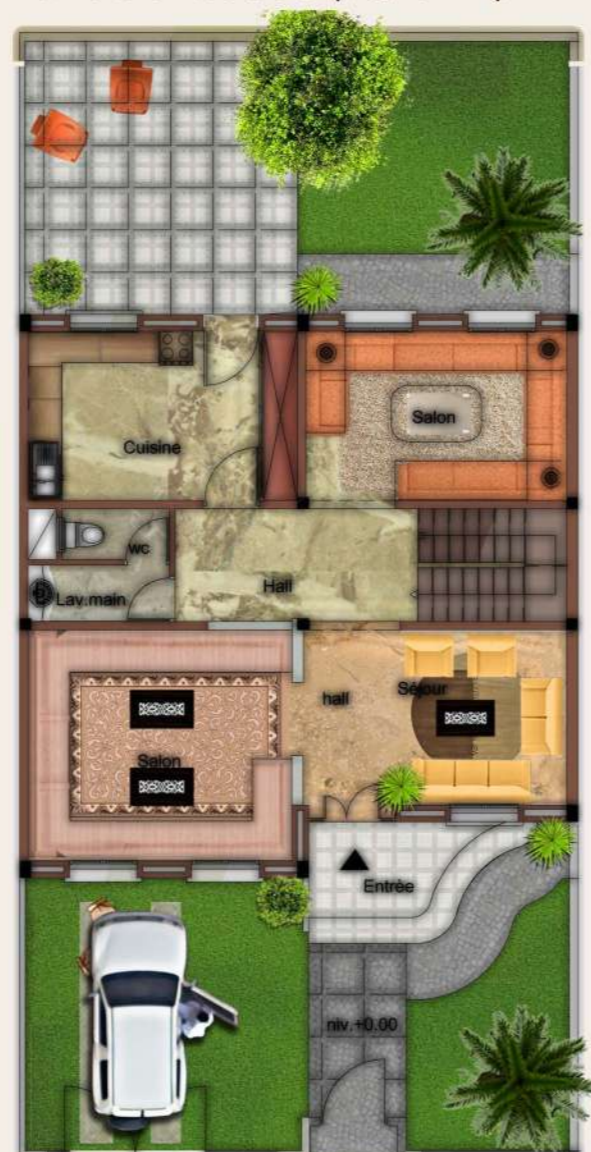


Villa jumellée



étage (97,69 m²)

Rez de chaussée (95,15 m²)



Surface couverte 192,84 m²

Type C

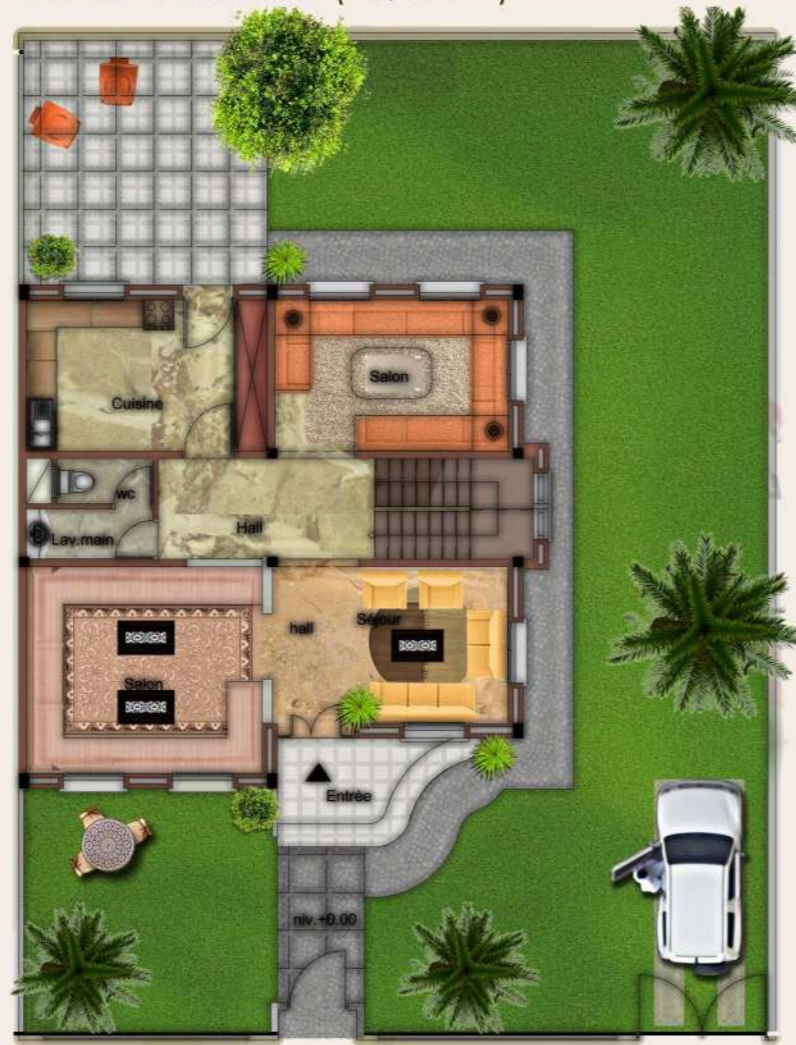


Villa en bande



étage (97,69 m²)

Rez de chaussée (95,15 m²)



Surface couverte 192,84 m²

Type C



Villa jumellée



étage (93,5 m²)

Rez de chaussée (96 m²)



Surface couverte 189,5 m²

Type D bis



Villa en bande



étage (76,2 m²)

TER / LOGI (11,5 m²)

Surface couverte 175 m²

Rez de chaussée (87,3 m²)



Type E

Villa en bande



étage (103 m²)

TER / LOGI (10 m²)

Surface couverte 204,3 m²

Rez de chaussée (91,3 m²)



Type E



Villa jumellée