



FAÇADE PRINCIPALE



FAÇADE ARRIERE



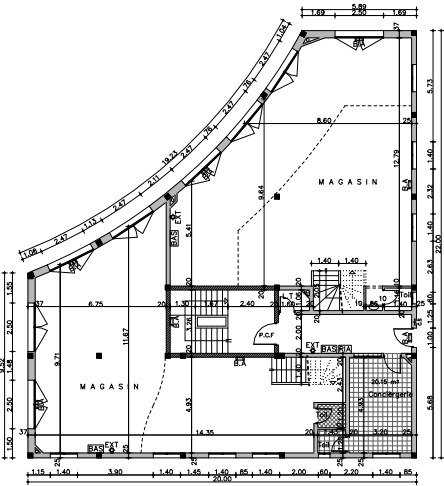
F. L. GAUCHE



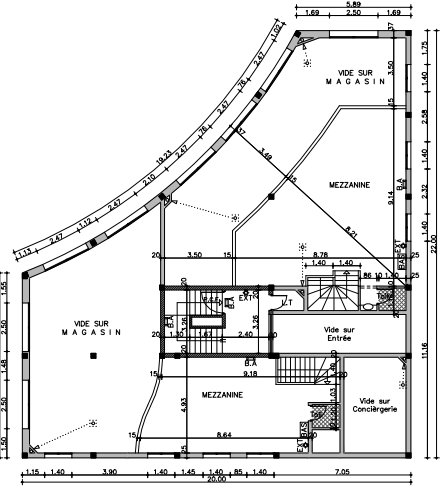
F. L. DROITE



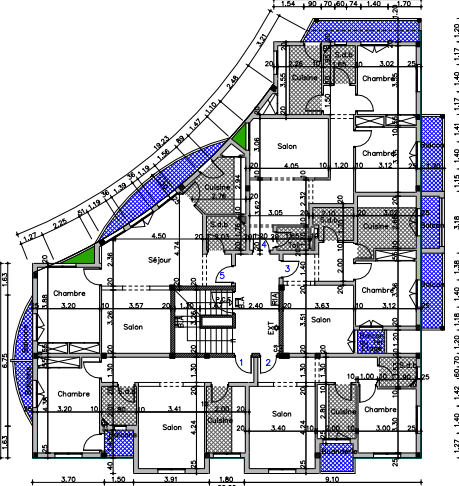
COUPE A-A



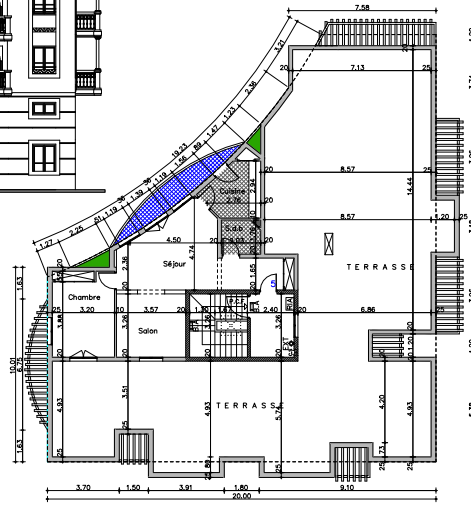
R.D.C



MEZZANINE



1er Et 2ème ETAGE



3ème ETAGE

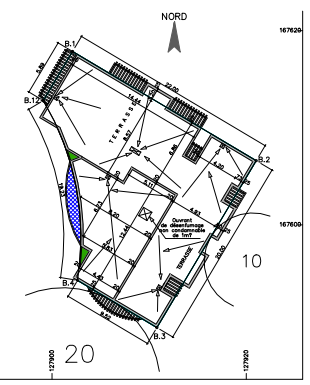
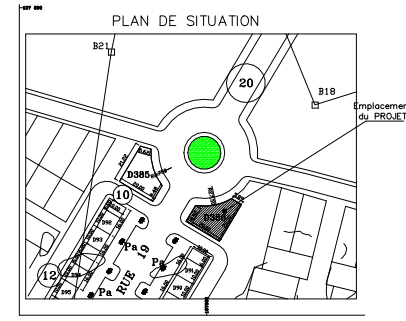
LEGENDE

- B.A: Bloc Autonome d'Éclairage De Sécurité
- EXT: Extincteur Co2 - 2L
- BAS: Bac à Sable
- RIA: Robinet d'incendie armé
- Mür de protection de la cage d'escaliers
- C.S: Colonne Sèche
- P.C.F: Porte pare flammes 1/2 heure Equipée de Ferme-Porte.

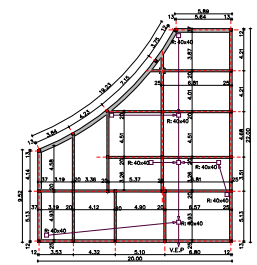
ROYAUME DU MAROC  
WILAYA DOUKKALA - ABDA  
PROVINCE DE SAFI  
COMMUNE RURALE LAMACHATE  
CENTRE SOIRA LAQDIMA

CONSTRUCTION D'UN IMMEUBLE EN R+3  
PROJET OPERATION EL BAHARA

Architectes : HICHAM BOUMIL Architecte B.S.P.A 1 Rue Mahjub R/m12a- Gueliz - marrococh Tél: (024) 42.20.88	Marrococh : OCTOBRE 2007 Modifie le :
Type :	
Echelle : 1/100 - 1/200	
Planche : 1/1	



MASSE - TERRASSE  
Echelle: 1/200



FONDACTIONS  
Echelle: 1/200