

ROYAUME DU MAROC  
 WILAYA DE LA REGION DE L'ORIENTAL  
 PROVINCE DE BERKANE  
 COMMUNE AKLIM

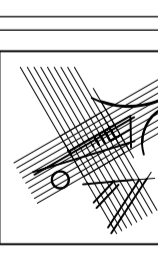
MAITRE D'OUVRAGE  
**S t é . AL OMRANE OUIDA**



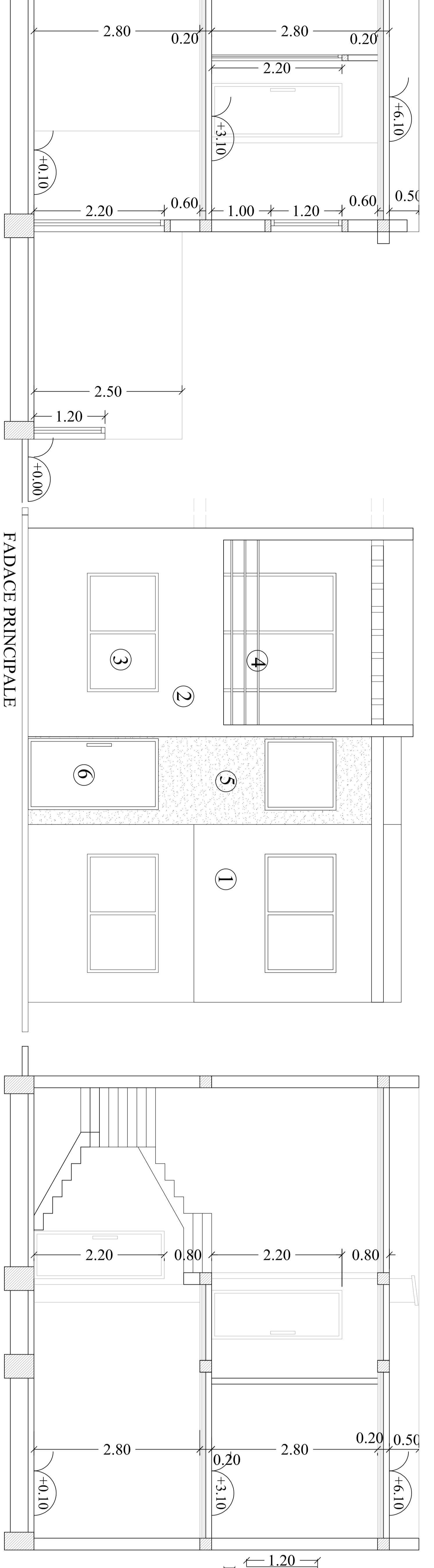
OPERATOR : **ALLIA**

PROJET	CONSTRUCTION D'UN GROUPEMENT DE LOGEMENTS EN R+1 EXTENSIBLE A R+2 DANS LE CADRE DES LOGEMENTS SOCIAUX à 250,000dh	
SITUATION	Lots n°S249- S252- S253- S256- S257- S260 - S261- S264- S265- S268 S269- S272- S273- S276- S282- S283- S286- S287- S290- S291- S294 S295- S298- S299- S302- S303- S309- S312- S313- S316- S317- S320	
DESIGNATION	PLAN TYPE 3	PLANCHE 3/4
T.F n°	Partie du T.F.: 9492/02(P19) - Partie du T.F.: 16 236/02	
ECH	1/50 - 1/1000	
DATE	FEVRIER 2018	

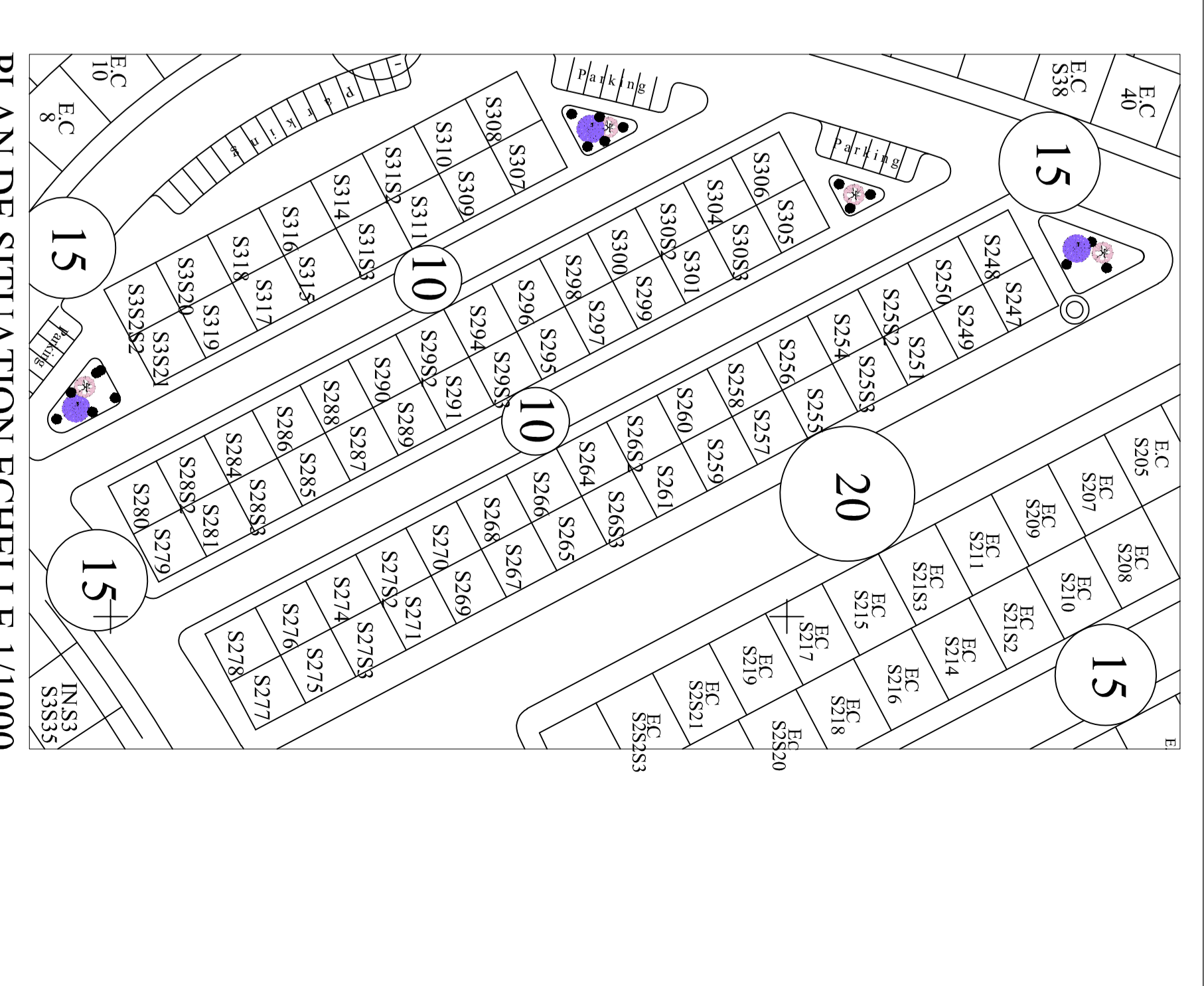
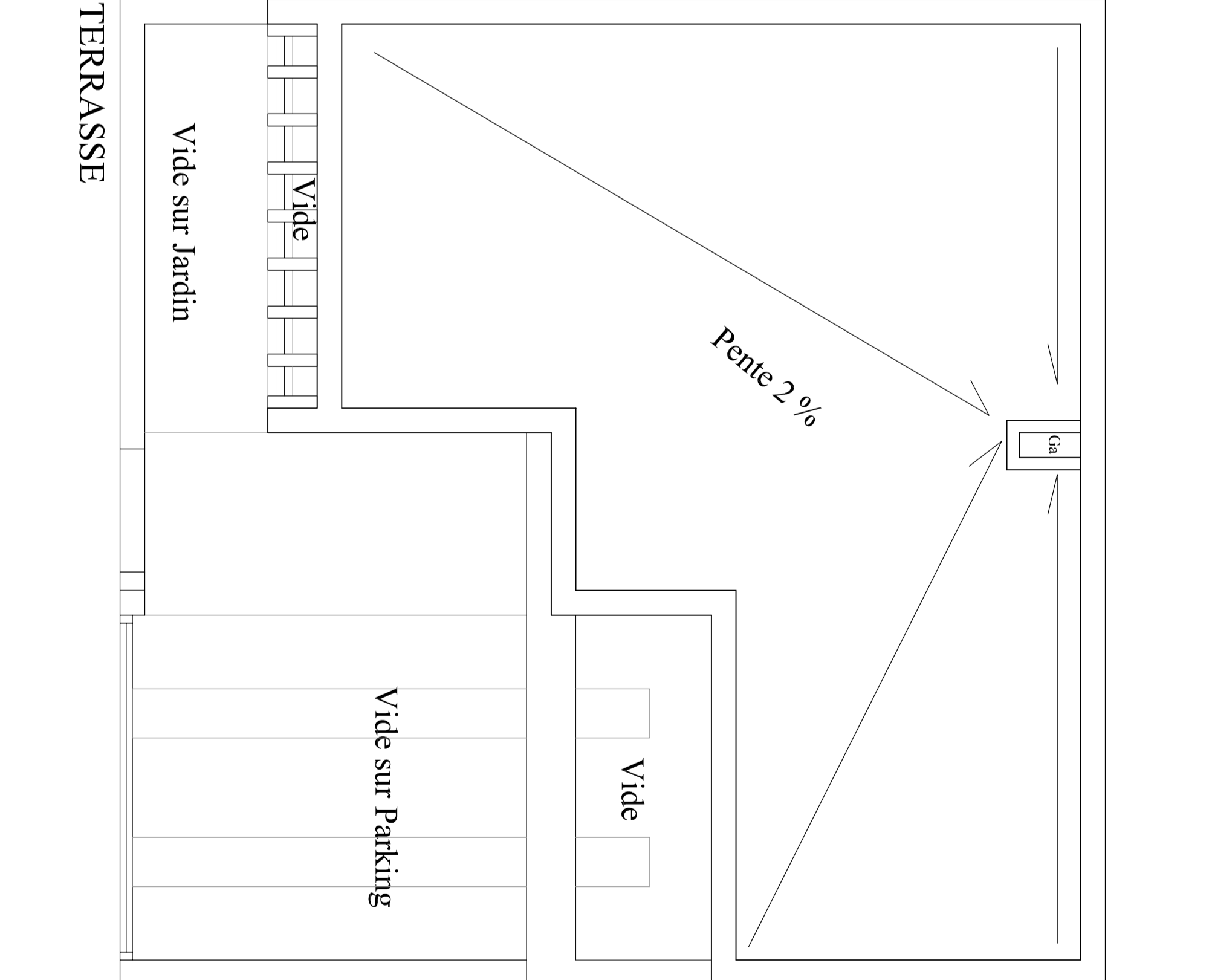
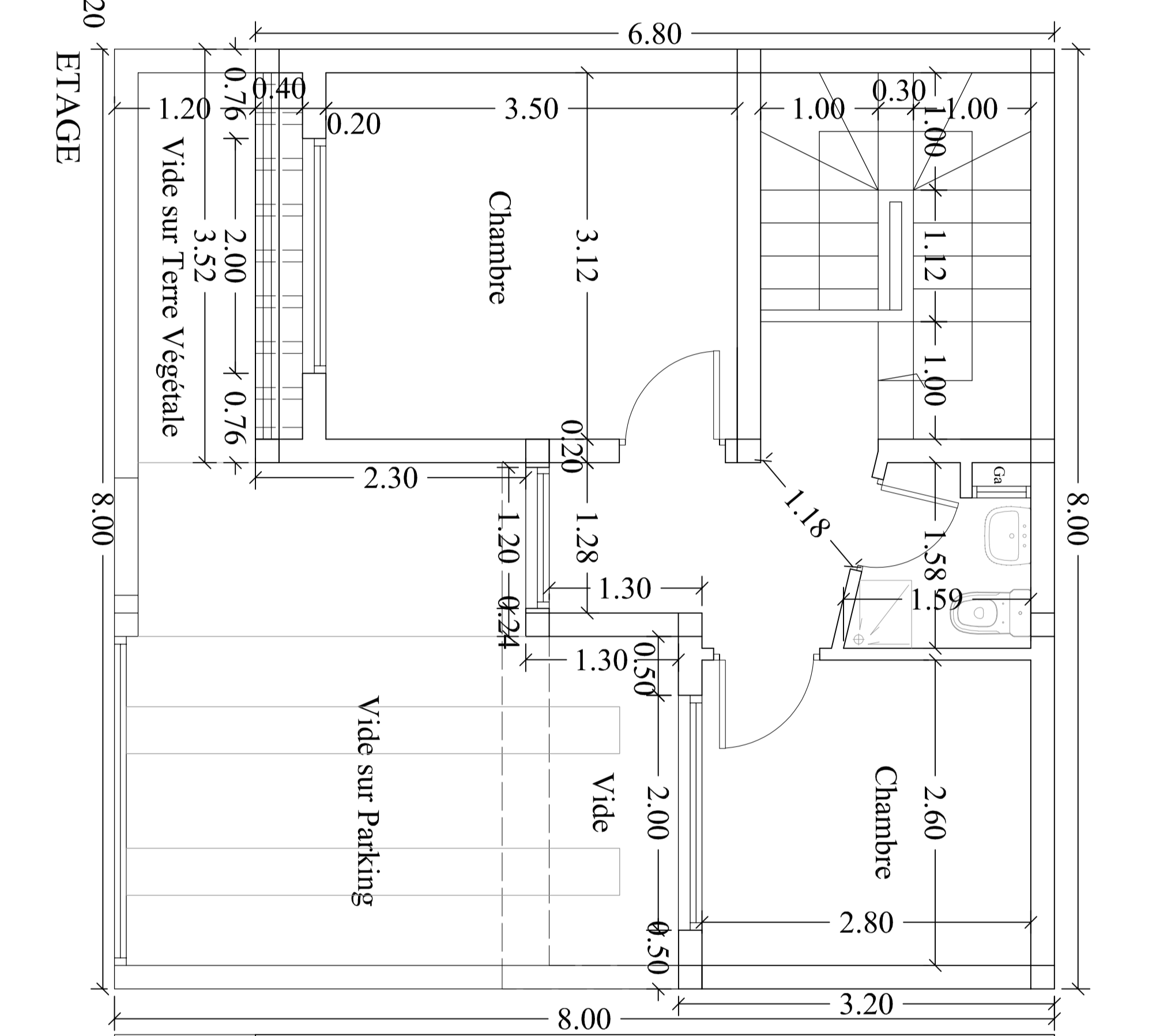
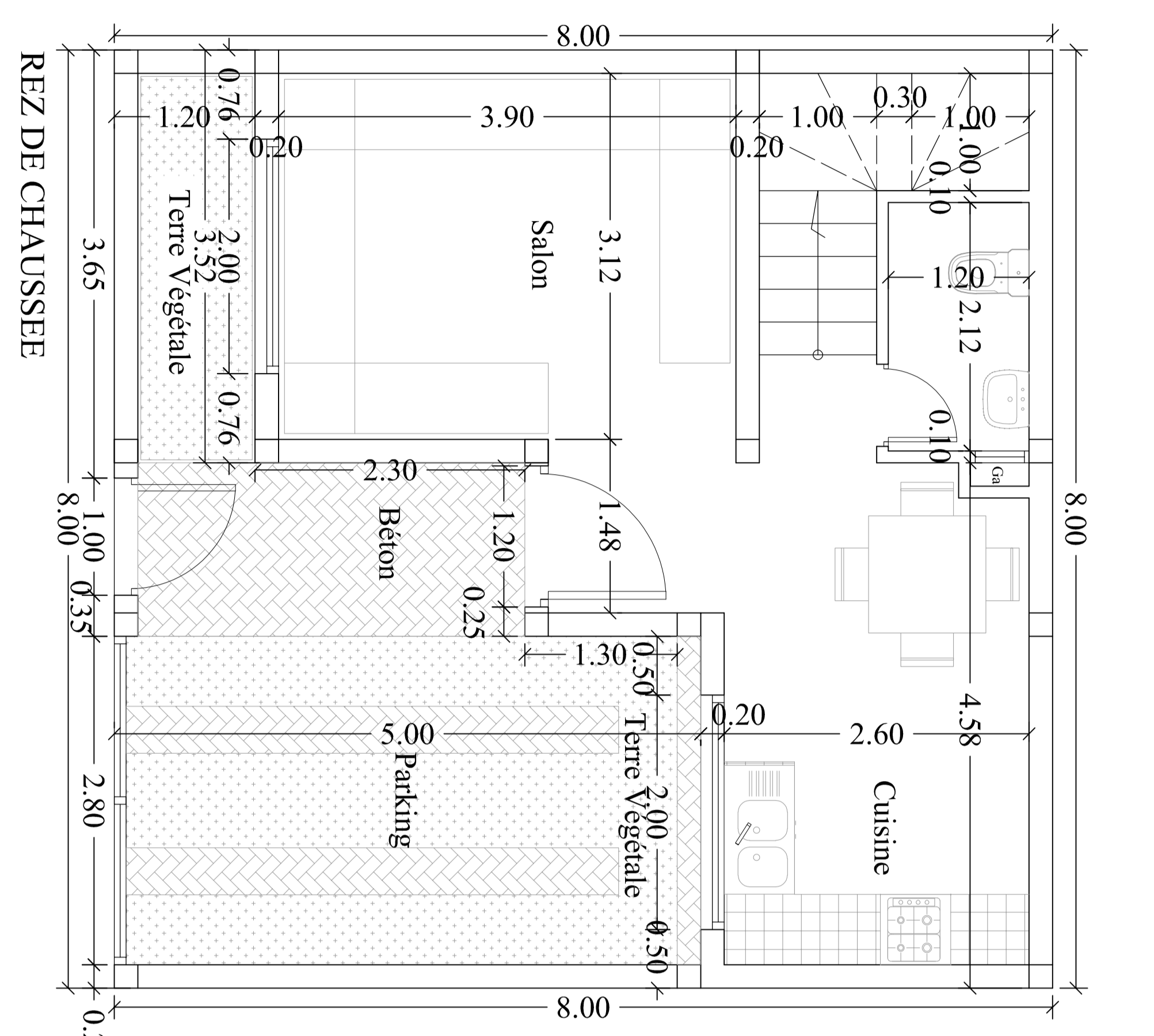
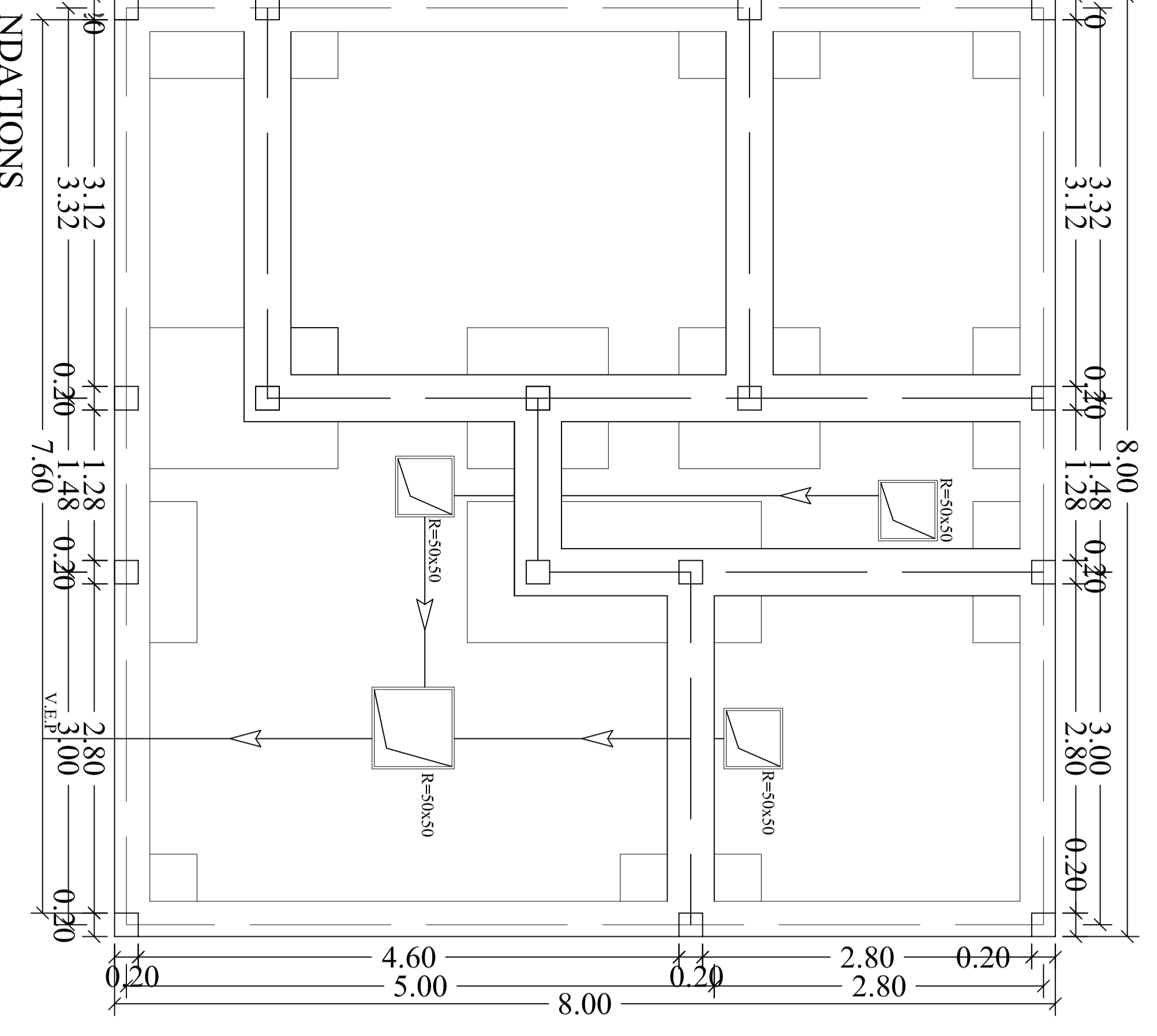
**ZOHIR KHALID - ARCHITECTE**



Bd IDRISSE AL AKBAR Immeuble Madinatou 2ème Etage App# N°6  
 Tél : 05 36 - 70 - 50 - 75 Fax: 05 36 - 70 - 70 - 00



- Legende :**
- ① Enduit Lisse beige
  - ② Enduit Lisse crème
  - ③ Miniserie en Aluminium
  - ④ Garde corps Métallique
  - ⑤ Mono-couche gris/noir
  - ⑥ Porte en bois



PLAN DE SITUATION ECHELLE 1/1000