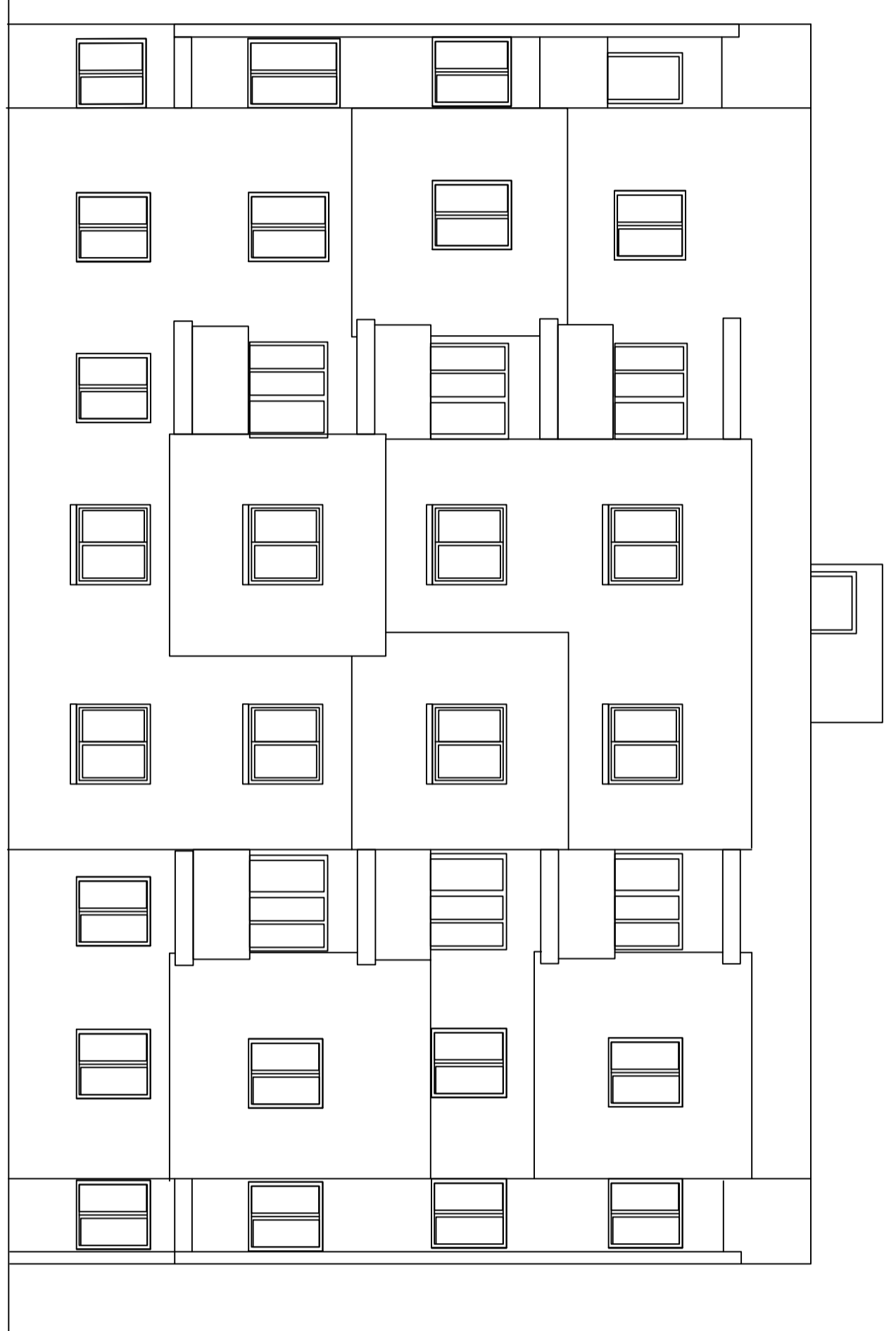
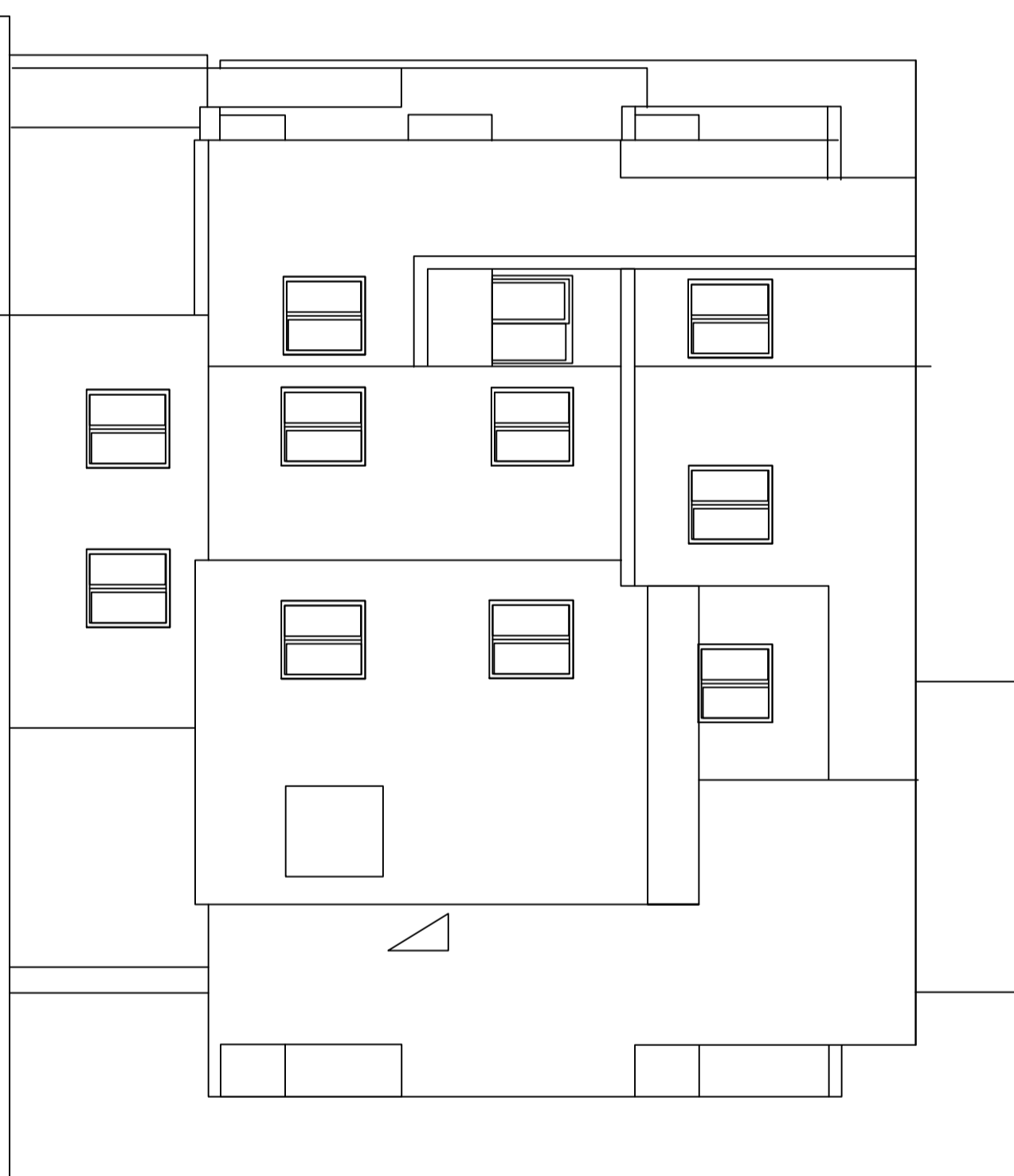


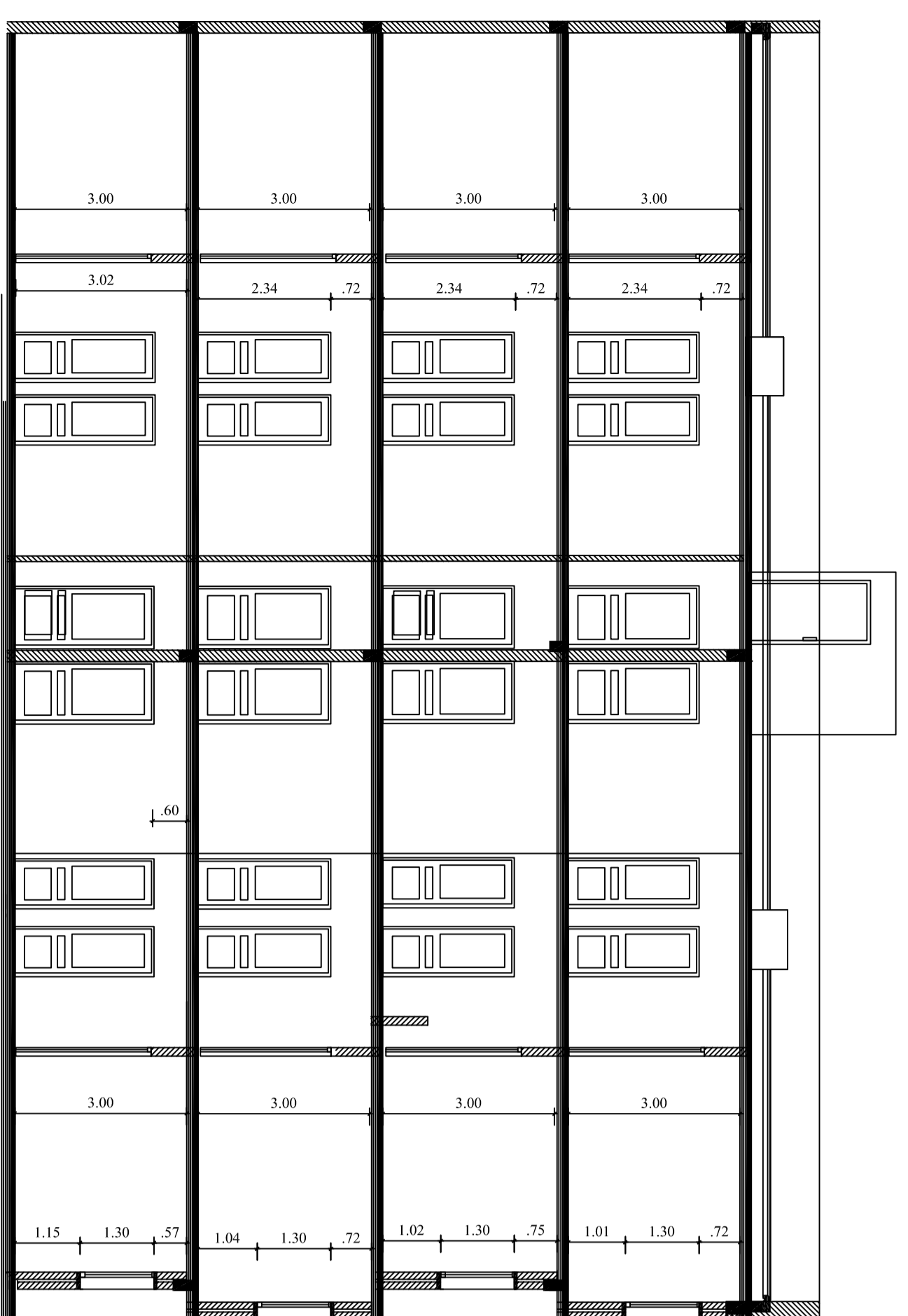
FACADE D'ENTREE ARRIERE



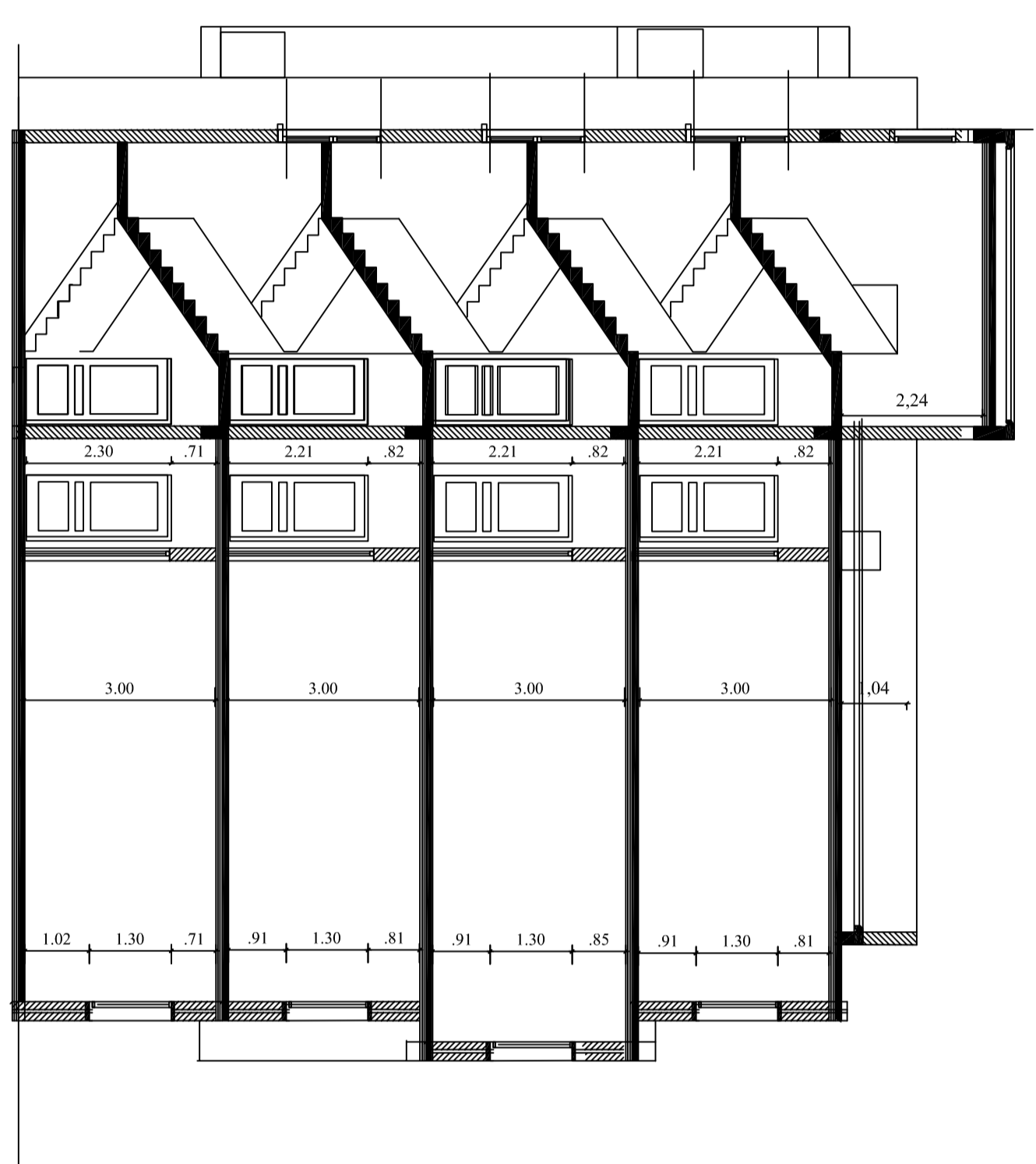
FACADE PRINCIPALE



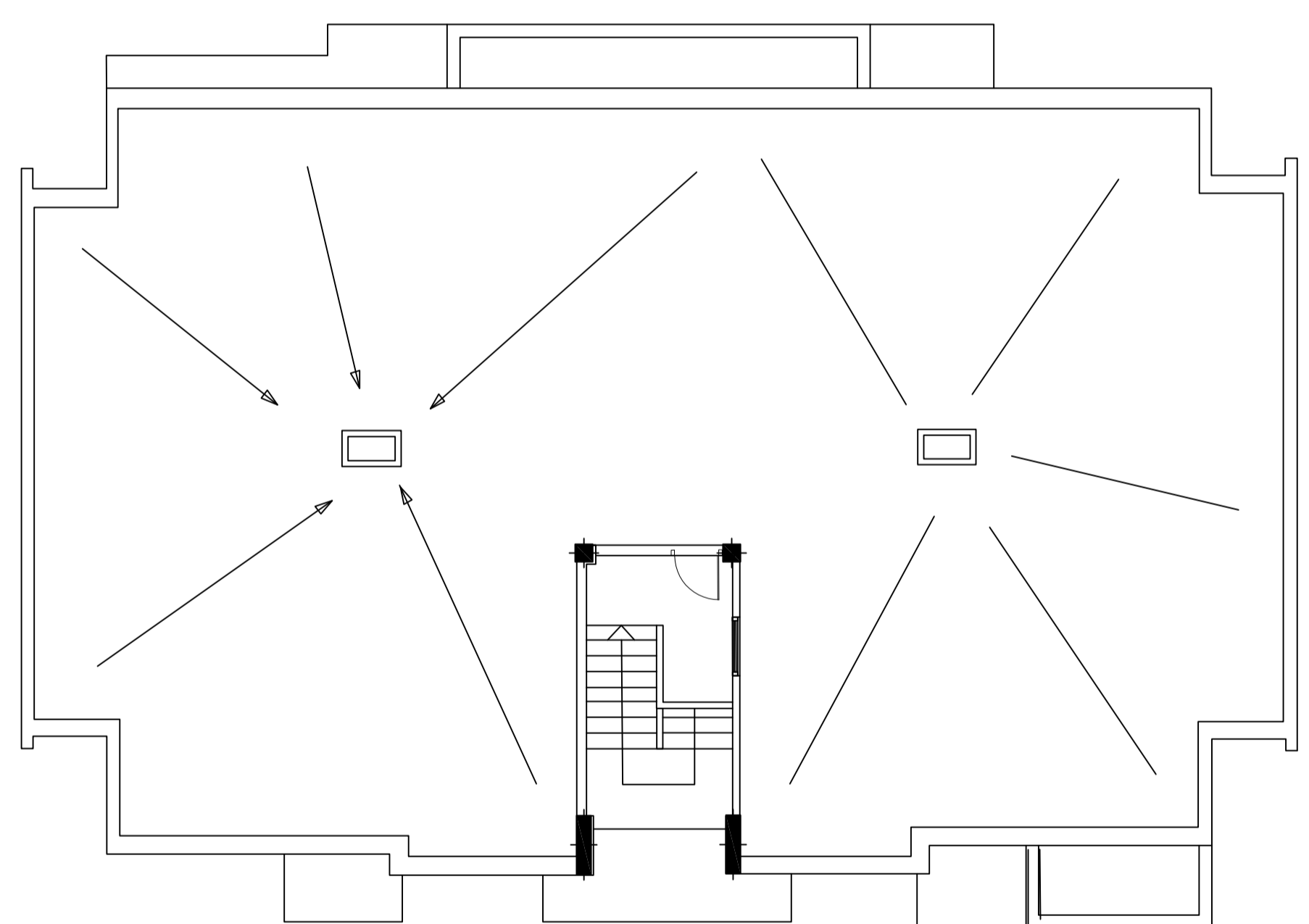
FACADE LAERALE



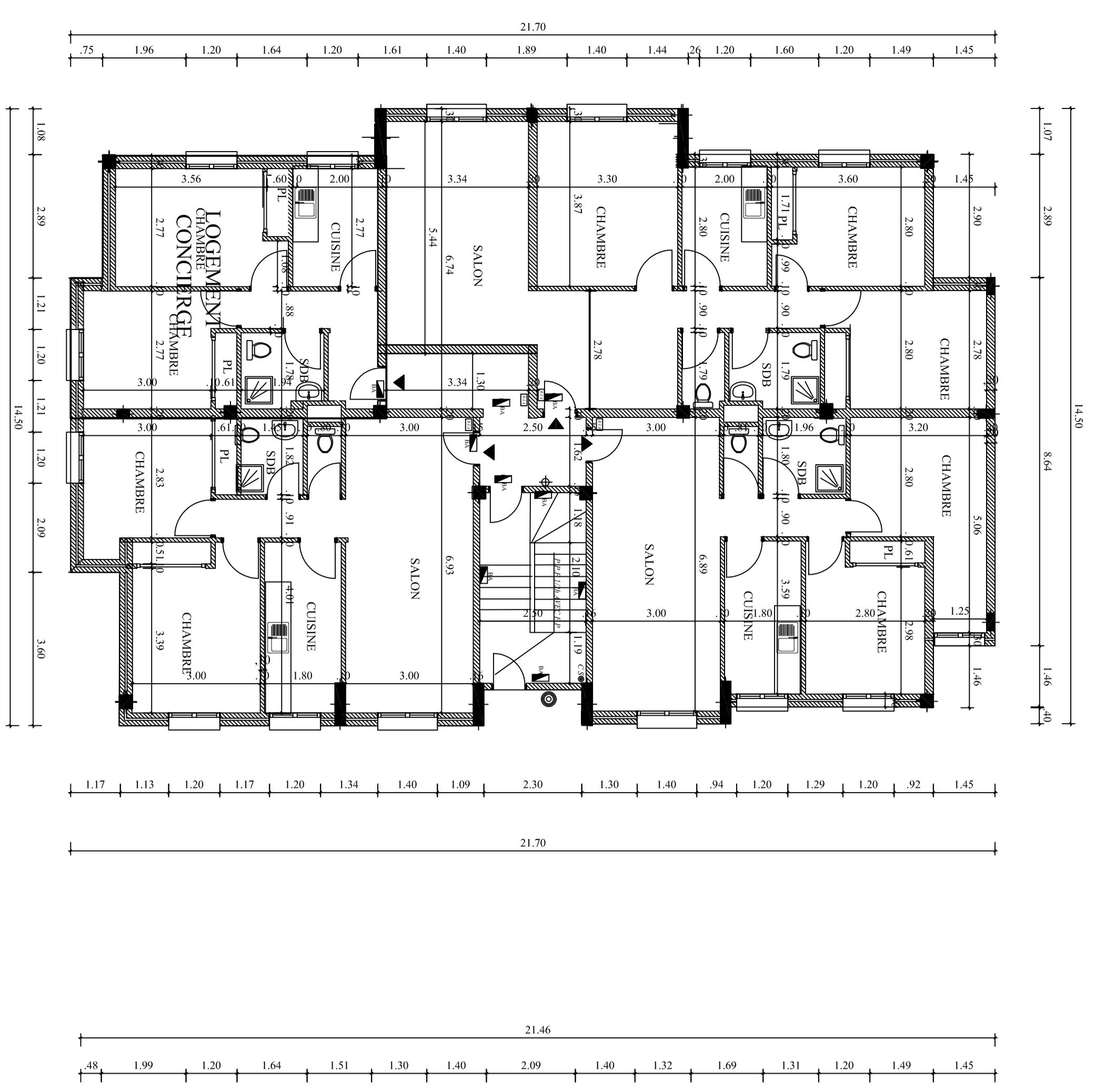
COUPE A1



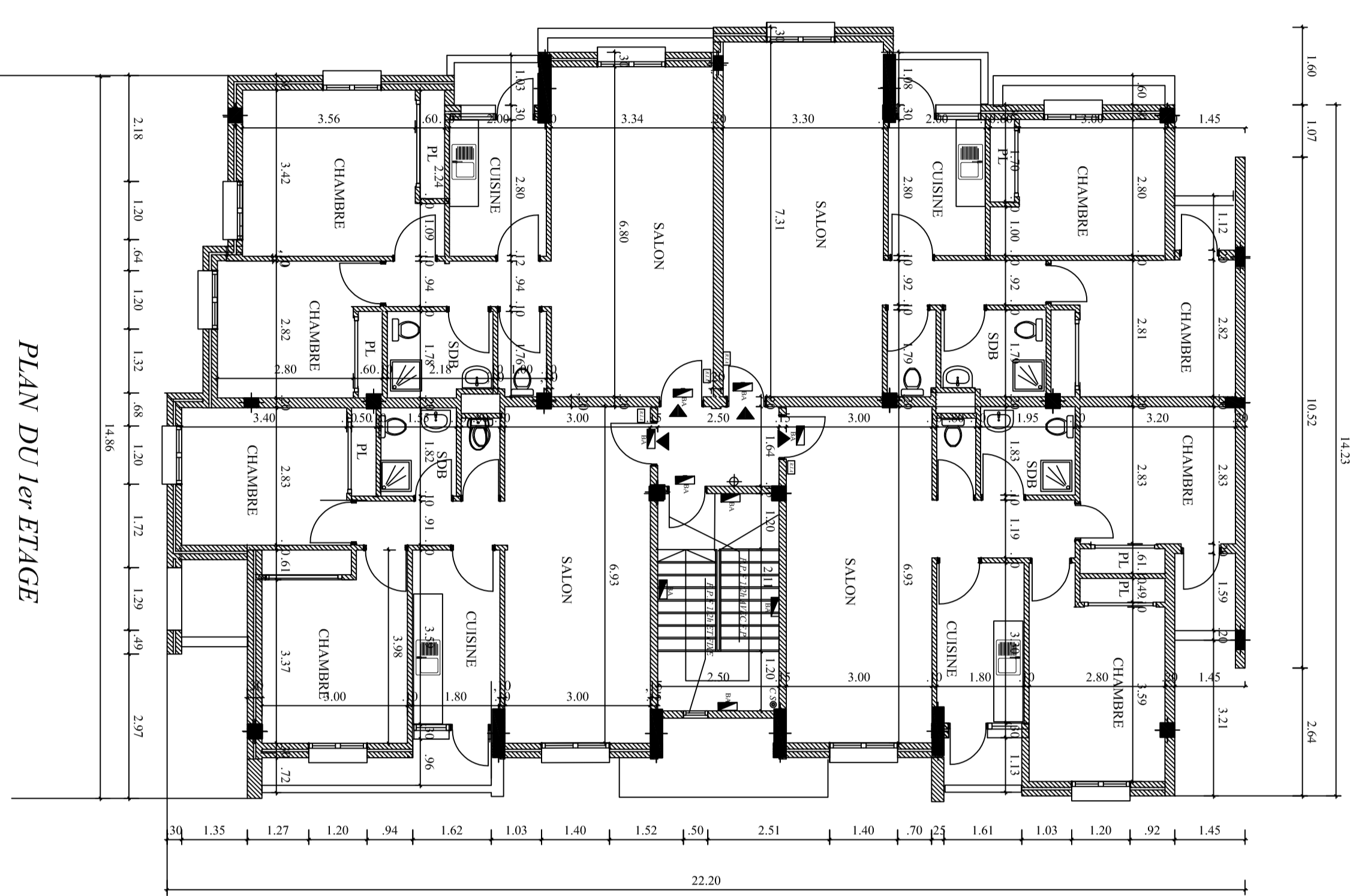
COUPE B1



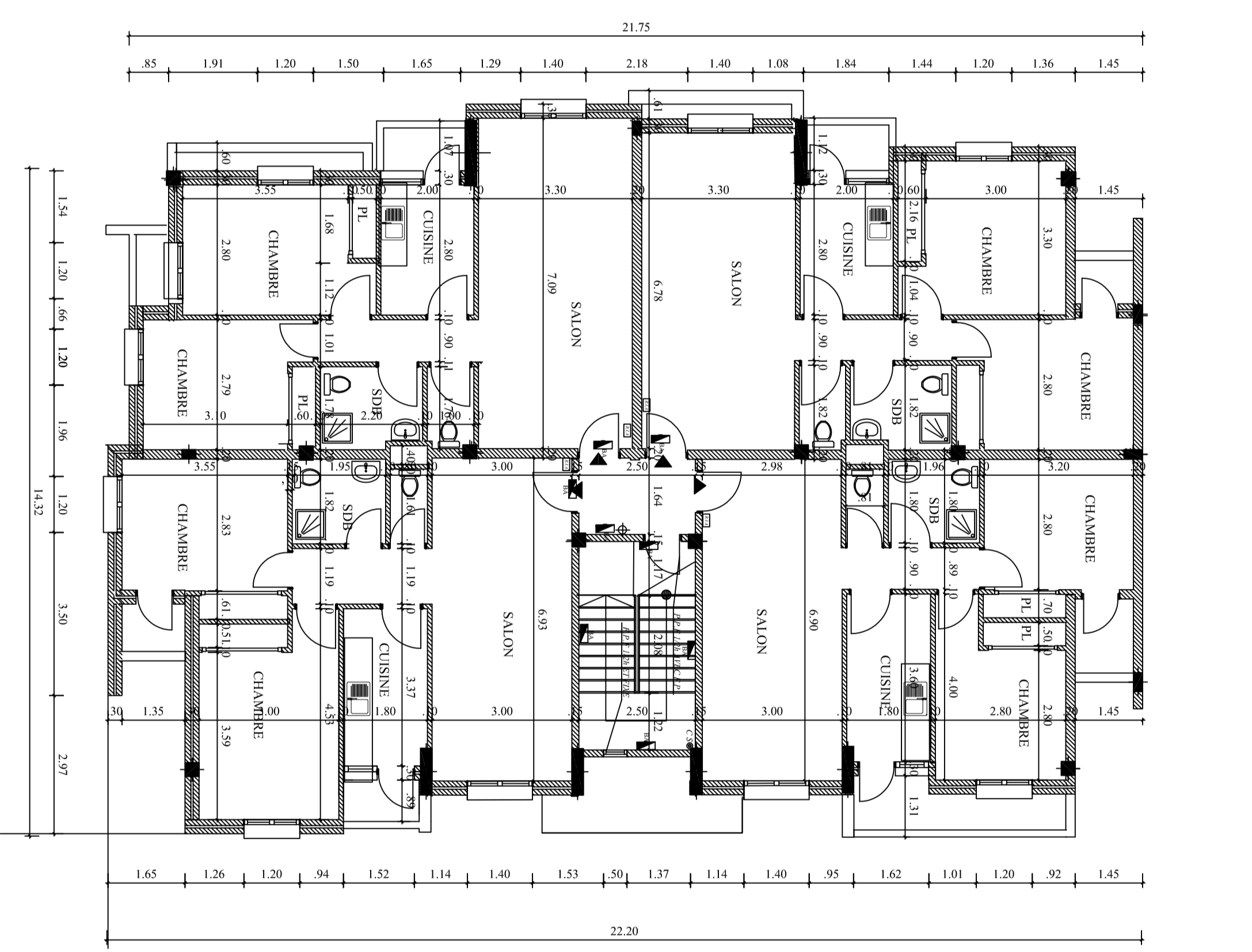
PLAN TERRASSE



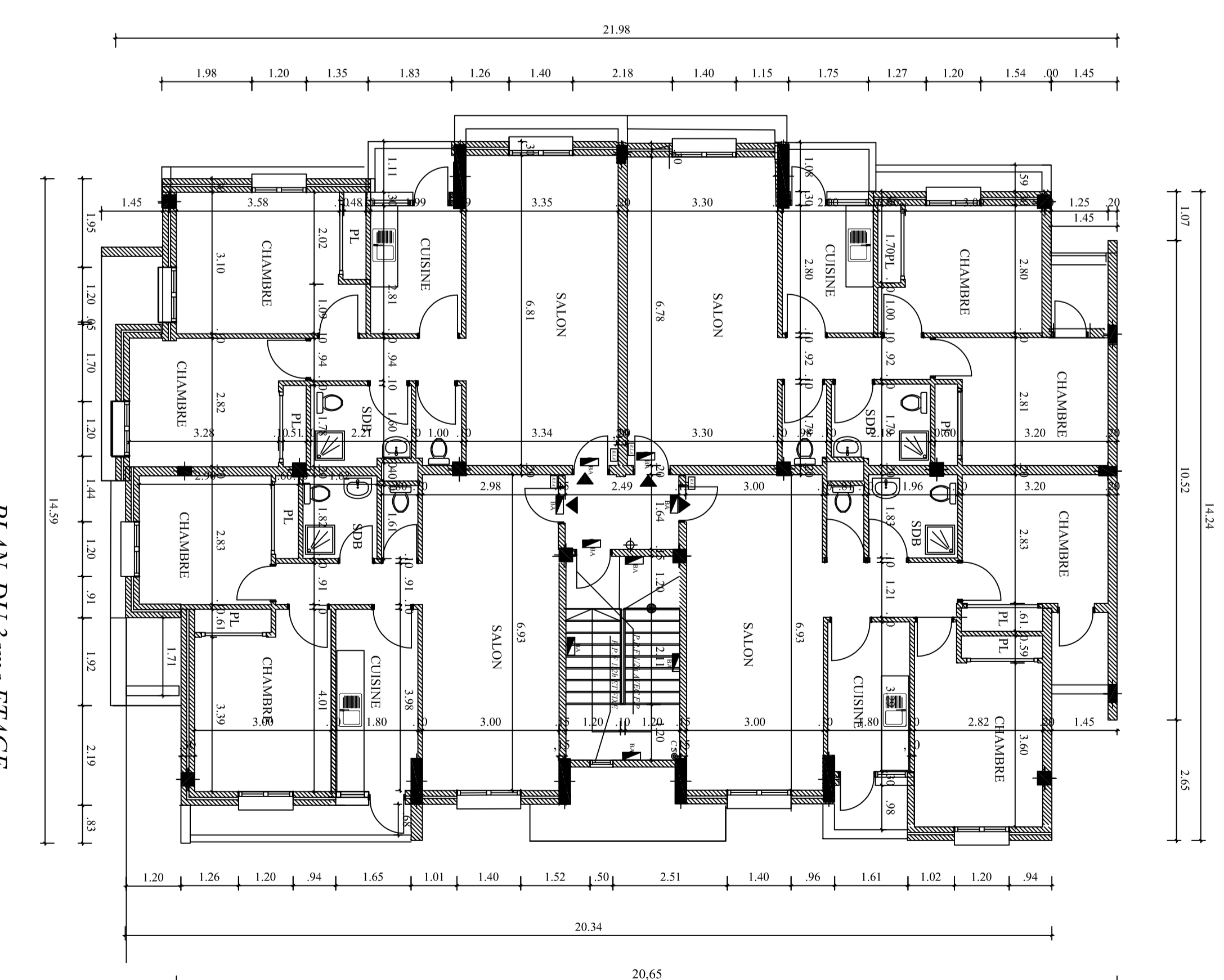
REZ DE CHAUSSEE



PLAN DU 1er ETAGE



PLAN DU 2eme ETAGE



PLAN DU 3eme ETAGE

- LEGENDE**
- P.F. 1/2h : FENETRE PAR FLAME 1/2 HEURE
 - P.F. P. 1/2h : PORTE PAR FLAME 1/2 HEURE
 - : ROBOT D'INCENDIE ARME
 - : BLOC AUTONOME
 - : EXTINCTEUR à 13 bul
 - : -RFG A STABLE
 - Réseau d'alimentation de la Colonne Seche
 - Colonne Seche

ROYAUME DU MAROC WILAYA DE LA REGION DE L'ORIENTAL COMMUNE DE BORDJ BOU MUNICIPALITE DE BORDJ BOU		PROJET: OPERATION ANASS 2 DE LOGEMENTS SOCIAUX	
MATRE D'OUVRAGE: SOCIETE AL OMRANE OUDJA SITUATION: PROVINCE DE BORDJ BOU MUNICIPALITE DE BORDJ BOU		ECHELLE BLOC NR2 - C2 Plans, coupes, façades 1/100 1/100	
GROUPEMENT D'ARCHITECTES: MOUMIN AZAANI ET SOCIETE ARGEGROUP GABRIEL POLK PROFESSEUR EN ARCHITECTURE EL HOUCHEM FASSI THERRI 109 Rue Sanaa Nader Td / Fax: 05/56/01 42 53		OCTOBRE 2016 PLANCHETTE 8/8	