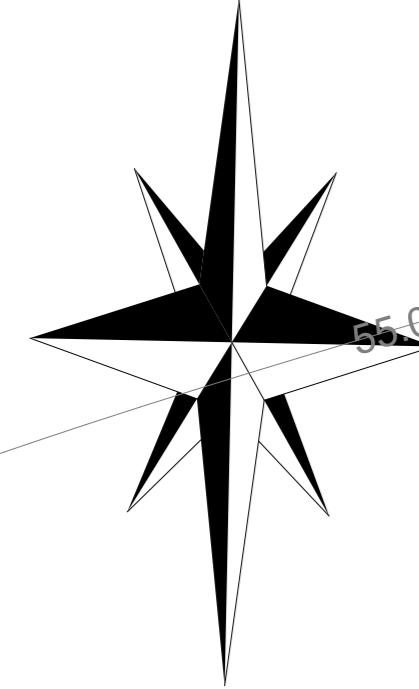


NORD



- LOTS HABITAT (R+2)
- LOTS HABITAT A RDC COMMERCIAL (RC+2)
- LIMITE TERRAIN
- LIMITE P.A
- PARTIE TRAPEEE

ROYAUME DU MAROC  
REGION CASABLANCA-SETTAT  
PROVINCE DE SIDI BENNOUR  
COMMUNE OUALIDIA

PROJET: LOTISSEMENT AMAL LITORAL  
MAITRE D'OUVRAGE: AL OMRANI EL JADIDA  
PRESENTE PAR: MOHAMED MOKHTAR EL ADLOUNI

SITUATION: Province de sidi bannour C. Oualidia

REFERENCE FONCIERE: (PARTIE) DU T. 1.0252/75

DESIGNATION: PLAN-SITUATION

DESSINE PAR: JIDI ABOELFATTAH

MAITRE D'OEUVRE : YOUNES OUALLA  
ARCHITECTE D'ENR  
Angle Rue Maumtane Et Rue Palestine  
Ville Vauvelle-Sat

DATE:  
05-JUN-2023

MODIFIE LE:

18-JUL-2023

ECHELLES:  
1/500

PLANCHE:  
N°1/1

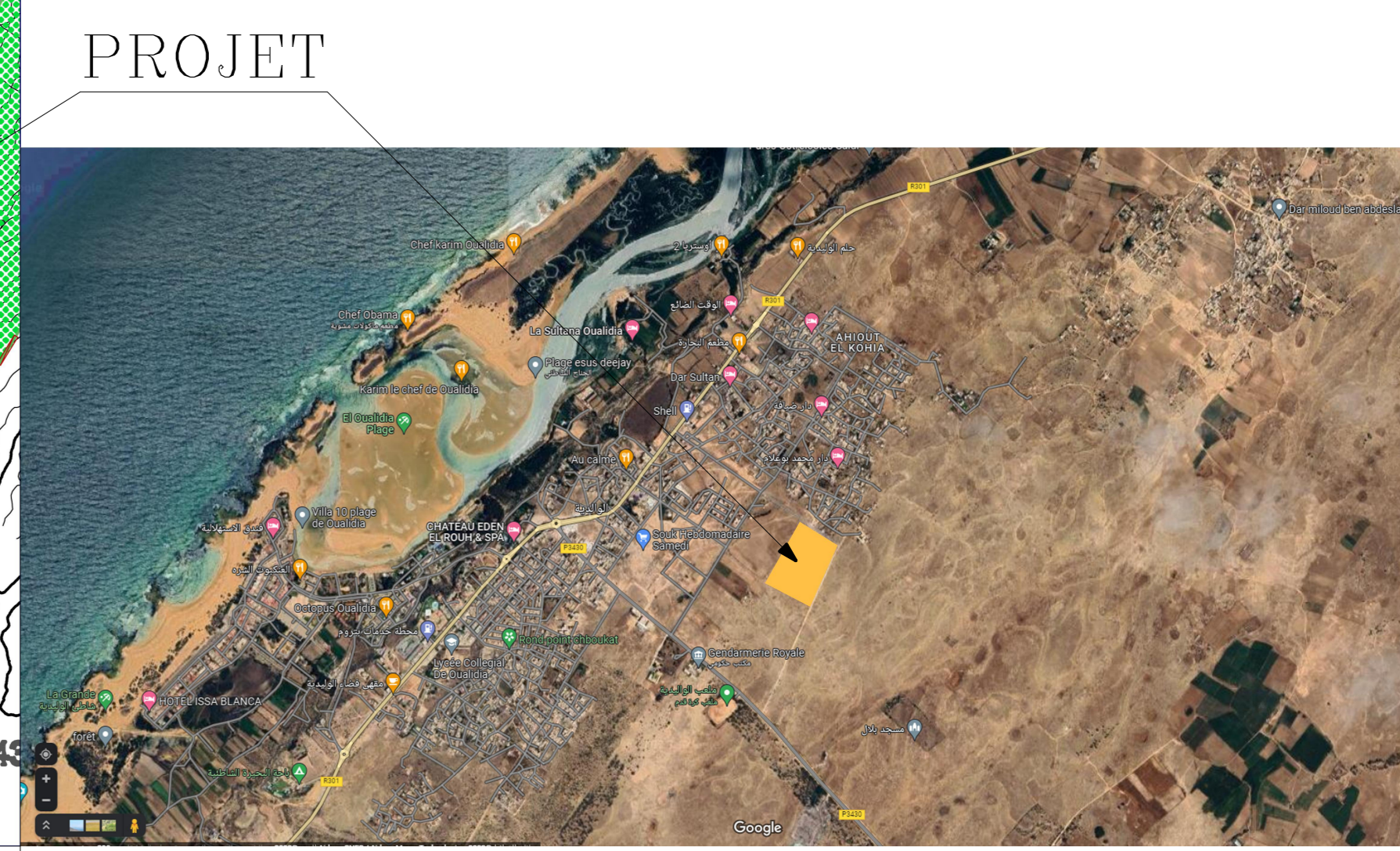
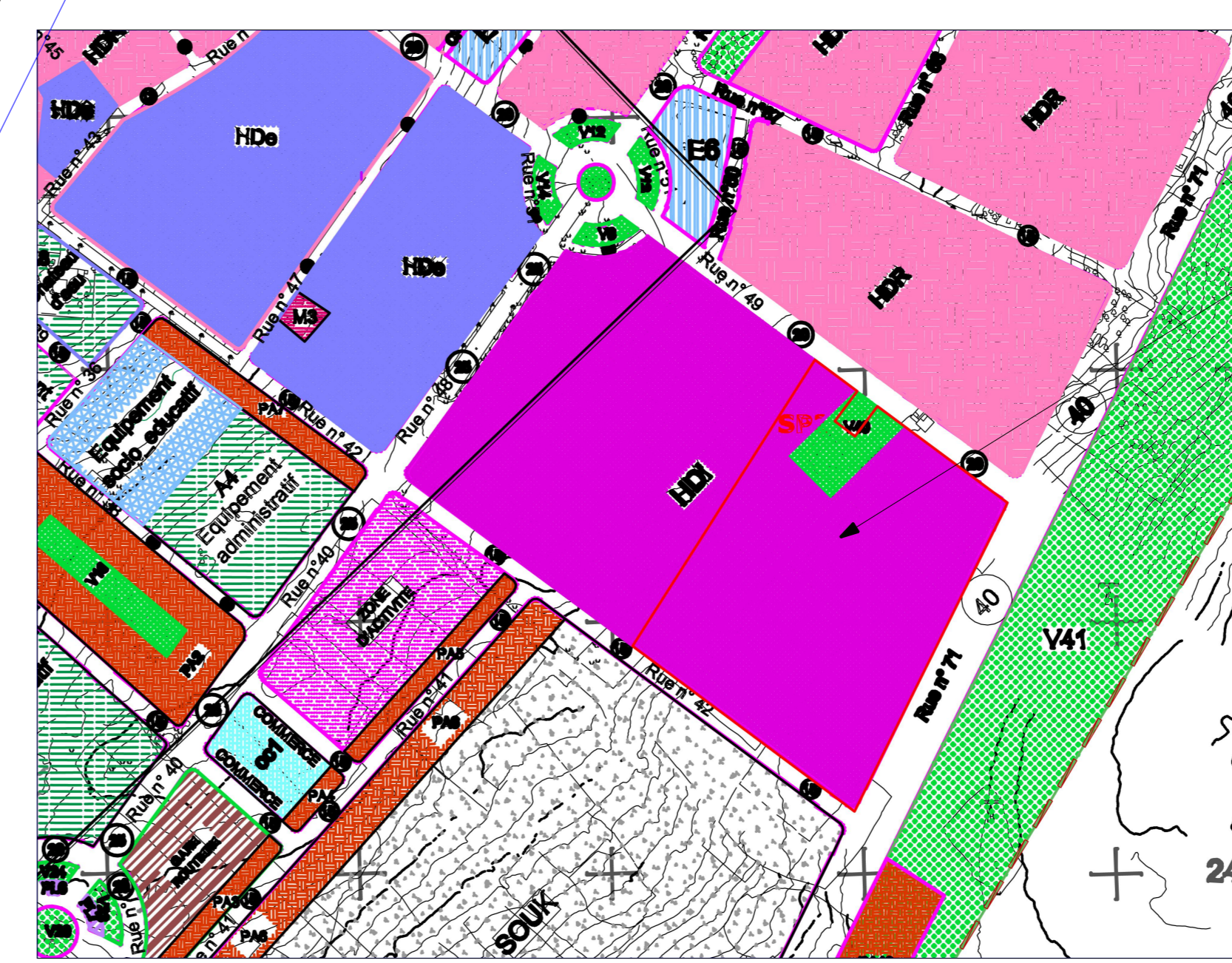
VISAS:



LOTS HABITAT R+2 ET LOTS HABITAT A RDC COMMERCIAL (RC+2)																	
NO DE LOT	SURF. m²	NATURE	NO DE LOT	SURF. m²	NATURE	NO DE LOT	SURF. m²	NATURE	NO DE LOT	SURF. m²	NATURE	NO DE LOT	SURF. m²	NATURE	NO DE LOT	SURF. m²	NATURE
1	125	RC+2	68	131	RC+2	136	107	RC+2	204	171	RC+2	229	131	RC+2			
2	100	RC+2	69	100	RC+2	137	107	RC+2	205	131	RC+2	230	130	RC+2			
3	125	RC+2	70	129	RC+2	138	107	RC+2	206	150	RC+2	231	133	RC+2			
4	100	RC+2	71	100	RC+2	139	107	RC+2	207	140	RC+2	232	135	RC+2			
5	126	RC+2	72	126	RC+2	140	107	RC+2	208	131	RC+2	233	131	RC+2			
6	100	RC+2	73	108	RC+2	141	107	RC+2	209	130	RC+2	234	146	RC+2			
7	126	RC+2	74	107	RC+2	142	107	RC+2	210	130	RC+2	235	191	RC+2			
8	100	RC+2	75	118	RC+2	143	107	RC+2	211	131	RC+2	236	130	RC+2			
9	126	RC+2	76	102	RC+2	144	107	RC+2	212	134	RC+2	237	140	RC+2			
10	100	RC+2	77	111	RC+2	145	107	RC+2	213	147	RC+2	238	140	RC+2			
11	127	RC+2	78	100	RC+2	146	107	RC+2	214	145	RC+2	239	130	RC+2			
12	100	RC+2	79	100	RC+2	147	112	RC+2	215	131	RC+2	240	132	RC+2			
13	127	RC+2	80	100	RC+2	148	123	RC+2	216	131	RC+2	241	132	RC+2			
14	100	RC+2	81	104	RC+2	149	111	RC+2	217	130	RC+2	242	135	RC+2			
15	128	RC+2	82	100	RC+2	150	104	RC+2	218	130	RC+2	243	135	RC+2			
16	100	RC+2	83	100	RC+2	151	100	RC+2	219	131	RC+2	244	141	RC+2			
17	101	RC+2	84	100	RC+2	152	100	RC+2	220	130	RC+2	245	135	RC+2			
18	100	RC+2	85	100	RC+2	153	100	RC+2	221	131	RC+2	246	129	RC+2			
19	100	RC+2	86	100	RC+2	154	100	RC+2	222	130	RC+2	247	129	RC+2			
20	100	RC+2	87	100	RC+2	155	100	RC+2	223	131	RC+2	248	129	RC+2			
21	100	RC+2	88	100	RC+2	156	100	RC+2	224	130	RC+2	249	129	RC+2			
22	100	RC+2	89	100	RC+2	157	100	RC+2	225	131	RC+2	250	130	RC+2			
23	100	RC+2	90	100	RC+2	158	100	RC+2	226	130	RC+2	251	130	RC+2			
24	100	RC+2	91	100	RC+2	159	100	RC+2	227	131	RC+2	252	130	RC+2			
25	100	RC+2	92	100	RC+2	160	100	RC+2	228	130	RC+2	253	131	RC+2			
26	100	RC+2	93	110	RC+2	161	100	RC+2									
27	100	RC+2	94	101	RC+2	162	100	RC+2									
28	100	RC+2	95	104	RC+2	163	100	RC+2									
29	102	RC+2	96	101	RC+2	164	100	RC+2									
30	106	RC+2	97	102	RC+2	165	117	RC+2									
31	111	RC+2	98	101	RC+2	166	100	RC+2									
32	110	RC+2	99	102	RC+2	167	101	RC+2									
33	103	RC+2	100	101	RC+2	168	100	RC+2									
34	103	RC+2	101	102	RC+2	169	100	RC+2									
35	103	RC+2	102	101	RC+2	170	100	RC+2									
36	103	RC+2	103	102	RC+2	171	100	RC+2									
37	103	RC+2	104	101	RC+2	172	100	RC+2									
38	103	RC+2	105	102	RC+2	173	100	RC+2									
39	103	RC+2	106	101	RC+2	174	100	RC+2									
40	103	RC+2	107	102	RC+2	175	100	RC+2									
41	130	RC+2	108	100	RC+2	176	100	RC+2									
42	134	RC+2	109	100	RC+2	177	100	RC+2									
43	100	RC+2	110	108	RC+2	178	100	RC+2									
44	100	RC+2	111	100	RC+2	179	100	RC+2									
45	100	RC+2	112	103	RC+2	180	100	RC+2									
46	100	RC+2	113	107	RC+2	181	100	RC+2									
47	100	RC+2	114	103	RC+2	182	100	RC+2									
48	100	RC+2	115	134	RC+2	183	100	RC+2									
49	100	RC+2	116	116	RC+2	184	111	RC+2									
50	100	RC+2	117	111	RC+2	185	104	RC+2									
51	100	RC+2	118	105	RC+2	186	100	RC+2									
52	100	RC+2	119	115	RC+2	187	100	RC+2									
53	115	RC+2	120	105	RC+2	188	100	RC+2									
54	118	RC+2	121	119	RC+2	189	100	RC+2									
55	100	RC+2	122	105	RC+2	190	100	RC+2									
56	133	RC+2	123	122	RC+2	191	100	RC+2									
57	100	RC+2	124	105	RC+2	192	100	RC+2									
58	134	RC+2	125	126	RC+2	193	100	RC+2									
59	100	RC+2	126	105	RC+2	194	100	RC+2									
60	134	RC+2	127	130	RC+2	195	100	RC+2									
61	100	RC+2	128	105	RC+2	196	100	RC+2									
62	135	RC+2	129	134	RC+2	197	100	RC+2									
63	100	RC+2	130	105	RC+2	198	100	RC+2									
64	135	RC+2	131	128	RC+2	199	100	RC+2									
65	100	RC+2	132	111	RC+2	200	100	RC+2									
66	133	RC+2	133	121	RC+2	201	100	RC+2									
67	100	RC+2	134	114	RC+2	202	100	RC+2									
			135	107	RC+2	203	108	RC+2									

Coordonnées de l'assiette foncière

MAT	X	Y
B.1	160760.40	243607.29
B.2	160791.05	243583.54
B.3	160735.98	243531.70
B.4	160770.83	243495.55
B.5	160813.49	243535.35
B.6	160858.14	243499.60
B.7	160875.00	243518.48
B.8	160913.58	243488.59
B.9	160785.43	243245.14
B.10	160616.72	243381.27
B.11	160720.88	243545.01



SURF. T. LOTS	
28301	
DESIGNATION	
Mosquée RDC et MEZZANINE	220
Equipement Privé D'intérêt Général en R+2	375
Suf. équipements	593
ESPACE VERT	
	608
VOIRIE ET PARKING	
	20205
SURF. TERRAIN	
	48707