

OPÉRATION "CHADA"



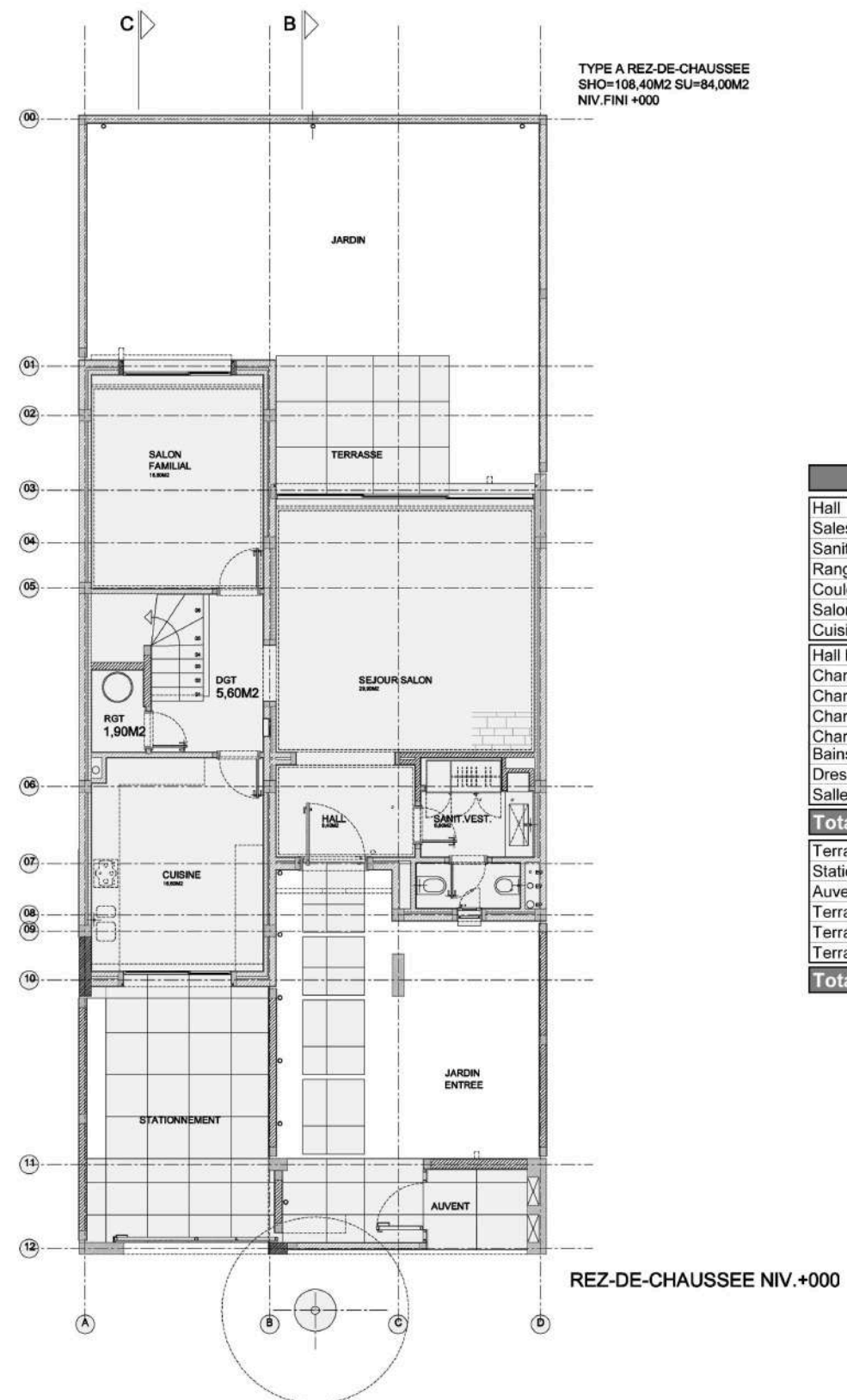
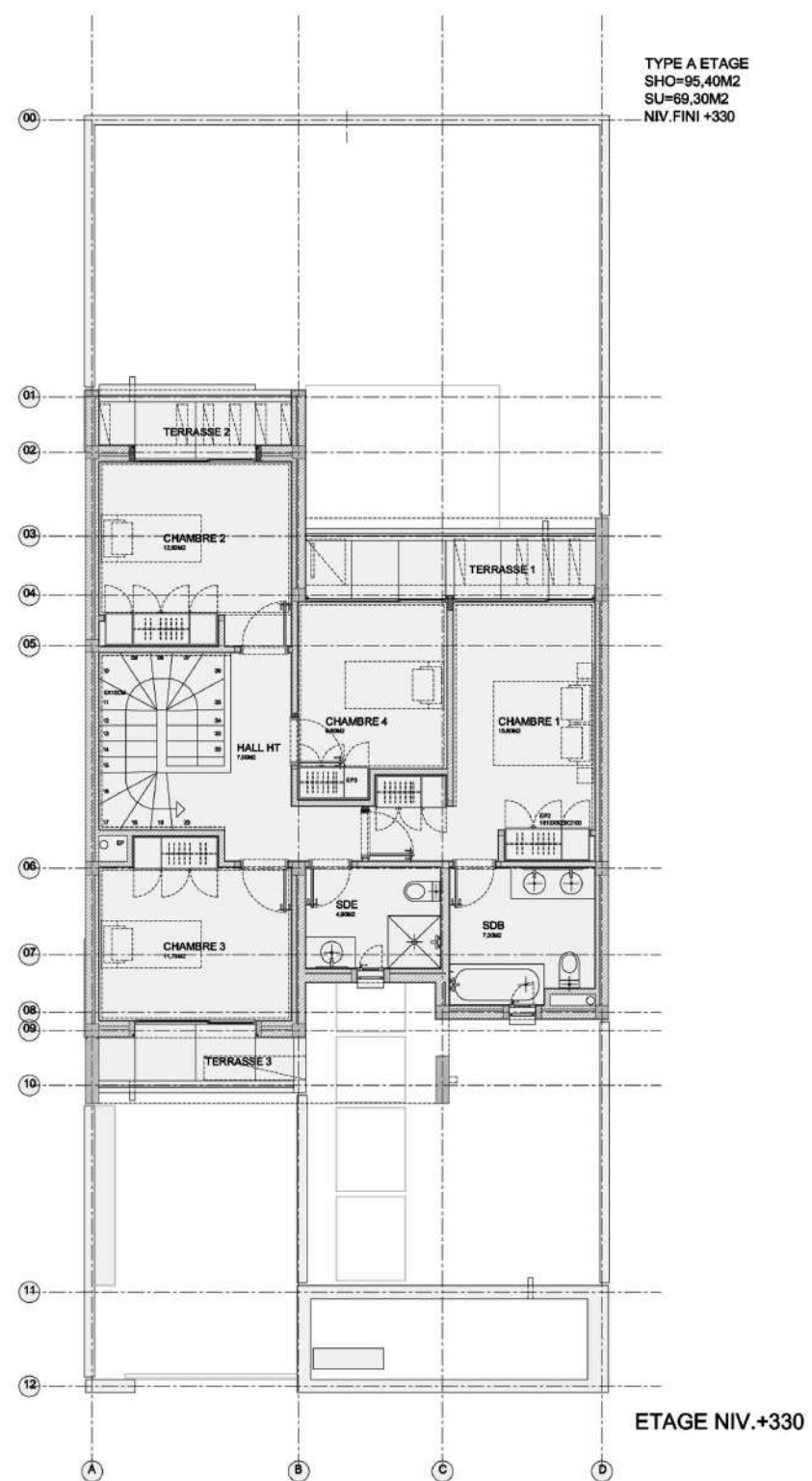
PROJET DE CONSTRUCTION D'UN ENSEMBLE DE VILLAS A HAD SOUALEM

PLAN MASSE

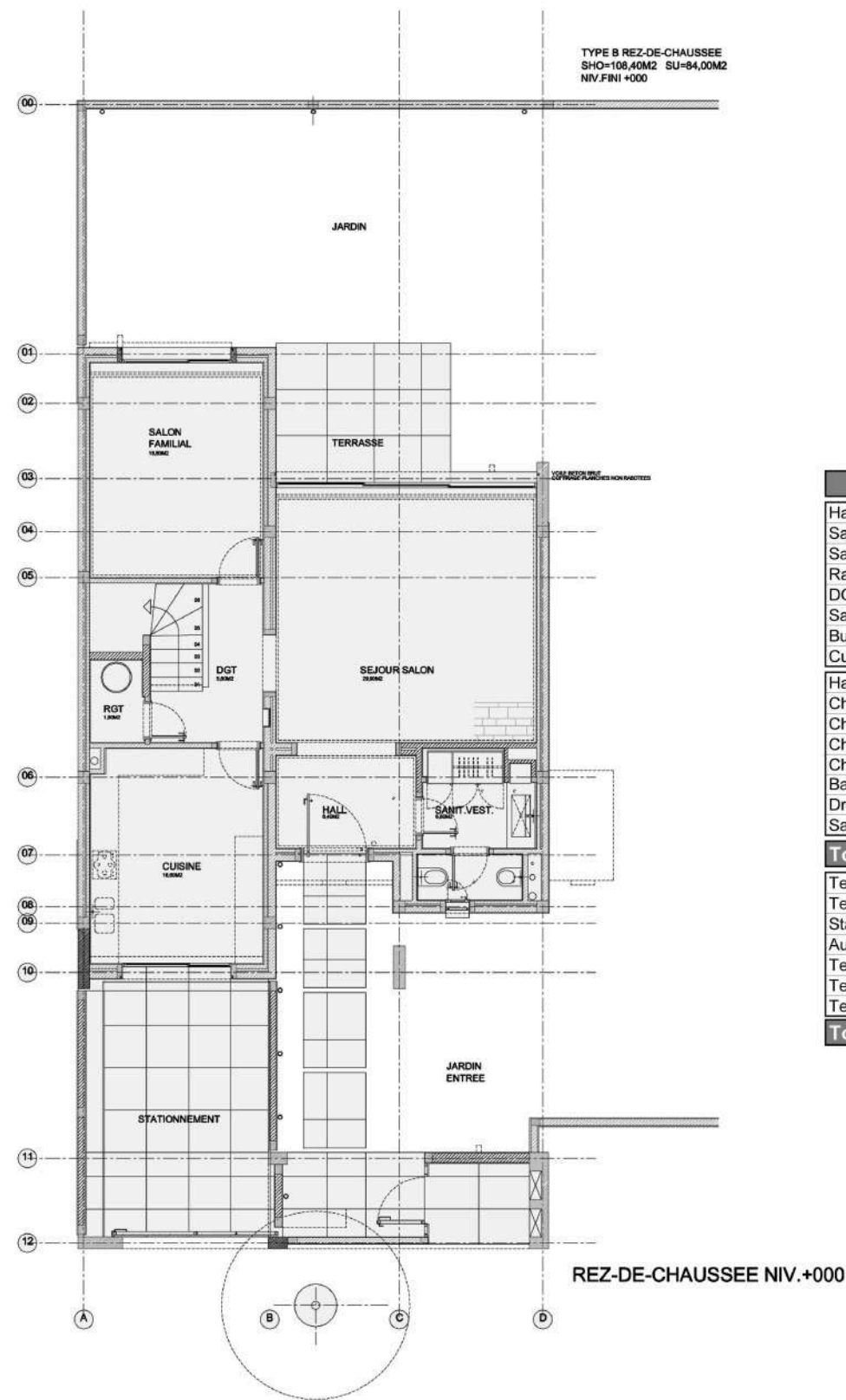
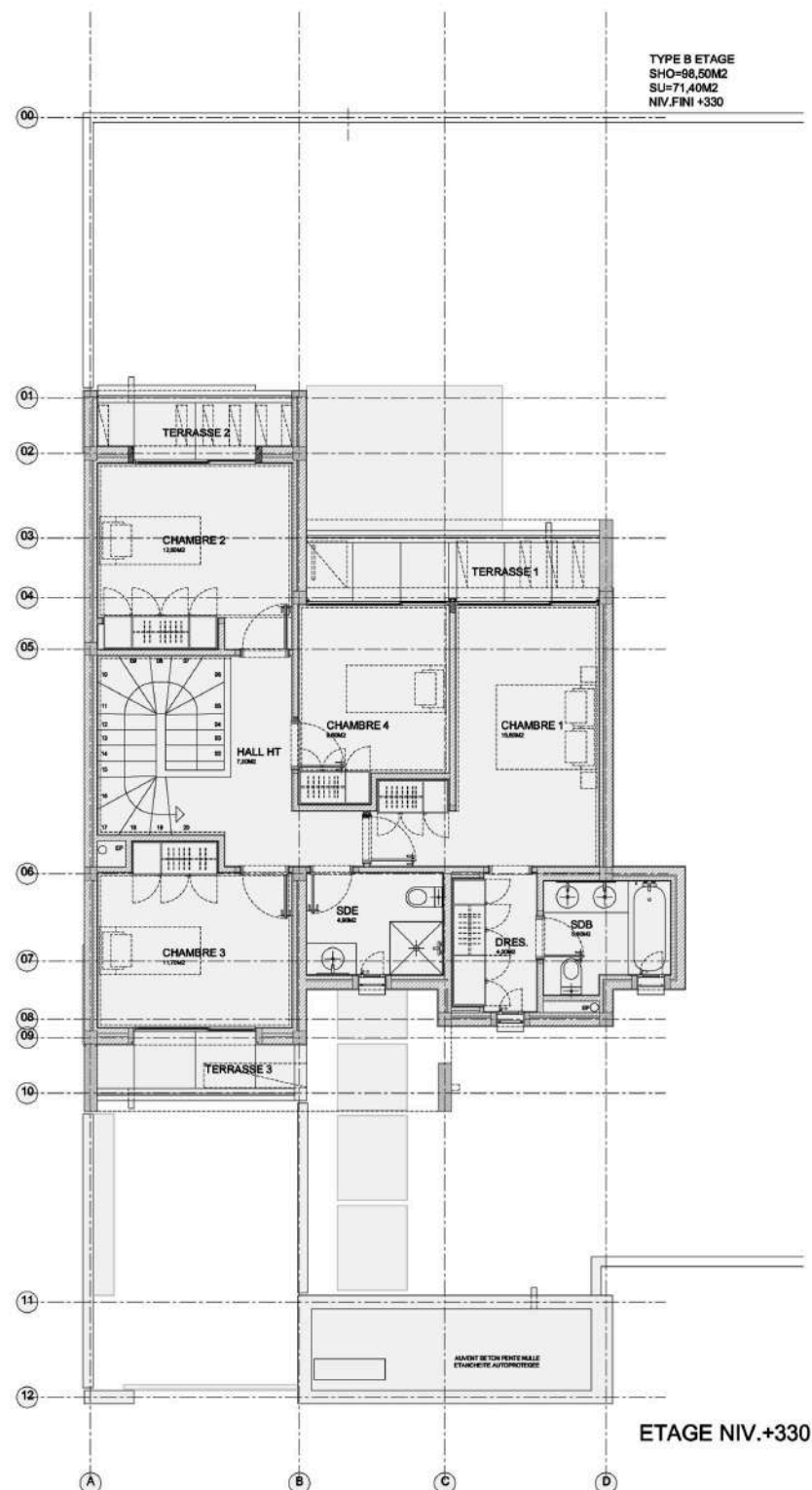


avant projet détaillé 041016

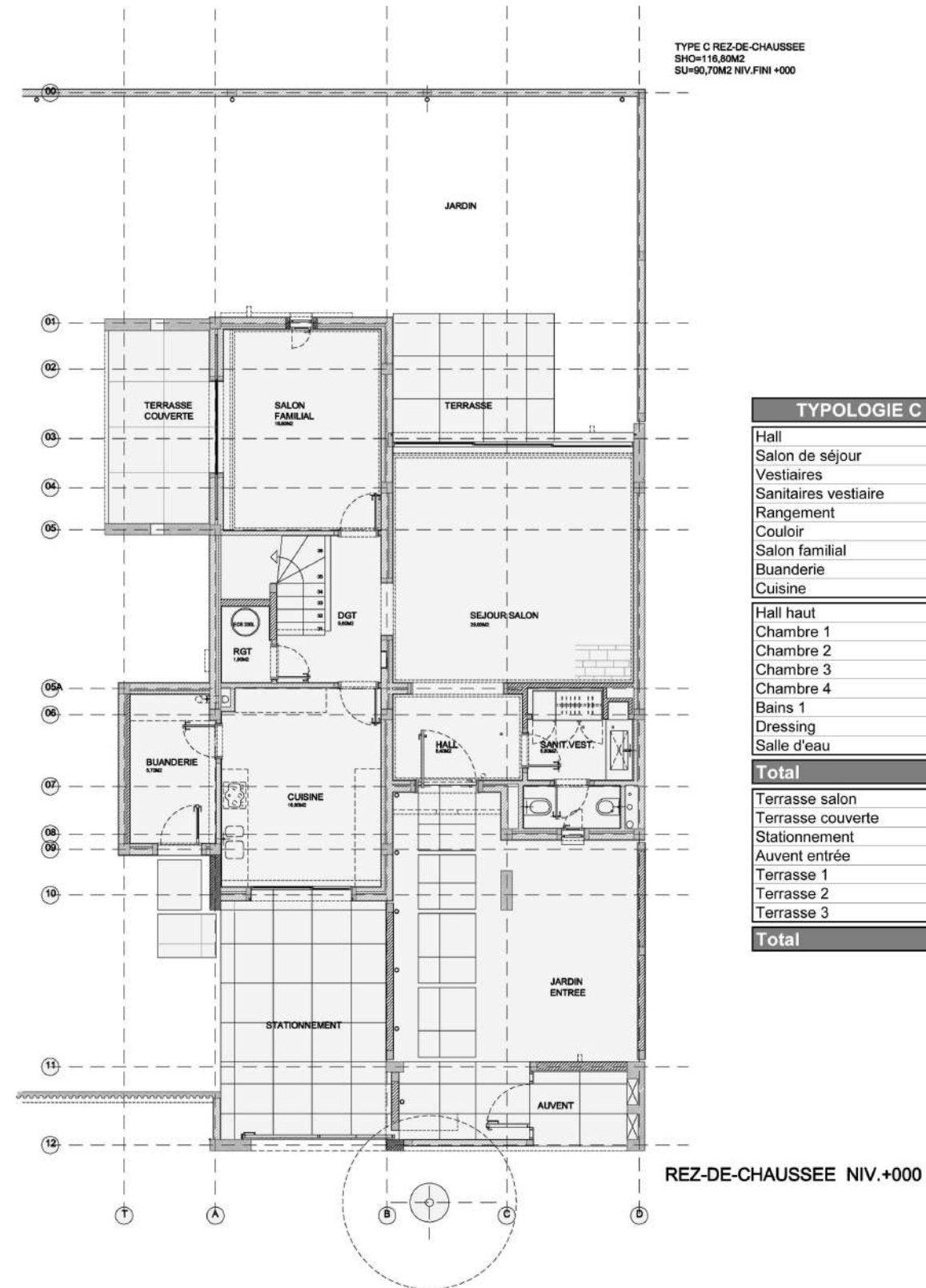
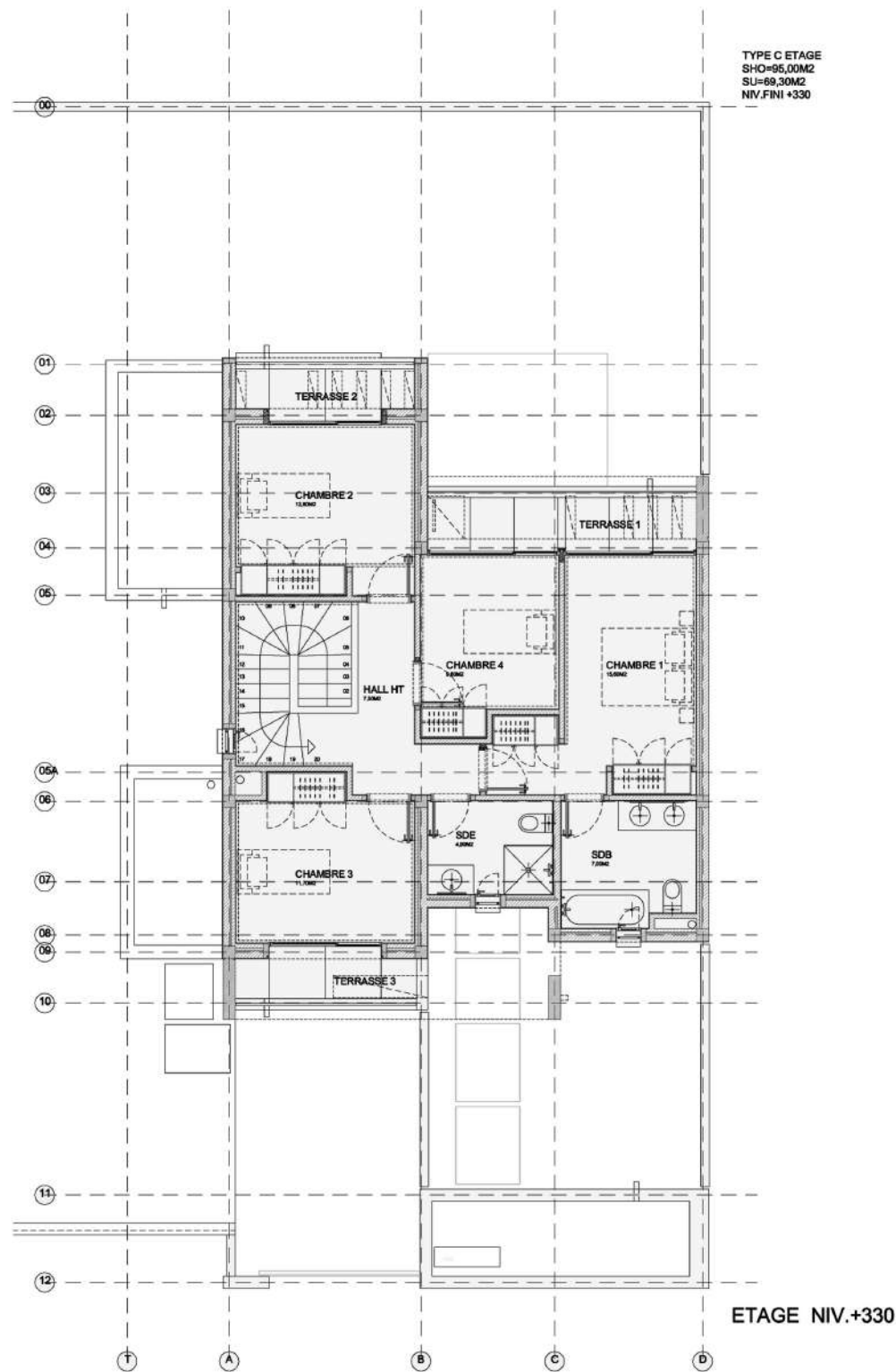
mohamed amine kabbaj architecte associé



TYPOLOGIE A	HO	H1
Hall	6,40	
Salon de séjour	29,90	
Sanitaires vestiaire	6,80	
Rangement	1,90	
Couloir	5,60	
Salon familial	16,80	
Cuisine	16,60	
Hall haut		10,10
Chambre 1		16,30
Chambre 2		13,00
Chambre 3		12,80
Chambre 4		8,70
Bains 1		7,50
Dressing		0,00
Salle d'eau		5,30
Total	84,00	73,70
Terrasse salon	10,95	
Stationnement	21,00	
Auvent entrée	8,08	
Terrasse 1		7,07
Terrasse 2		3,85
Terrasse 3		3,91
Total	40,03	14,83



TYOLOGIE B	HO	H1
Hall	6,40	
Salon de séjour	29,90	
Sanitaires vestiaire	6,80	
Rangement	1,90	
DGT	5,60	
Salon familial	16,80	
Buanderie	0,00	
Cuisine	16,60	
Hall haut		7,50
Chambre 1		15,60
Chambre 2		12,80
Chambre 3		11,70
Chambre 4		8,70
Bains 1		5,60
Dressing		4,00
Salle d'eau		4,90
Total	84,00	70,80
Terrasse salon	10,10	
Terrasse couverte	0,00	
Stationnement	21,00	
Auvent entrée	8,81	
Terrasse 1		7,00
Terrasse 2		3,50
Terrasse 3		5,00
Total	39,91	15,50



TYOLOGIE C	HO	H1
Hall	6,40	
Salon de séjour	29,90	
Vestiaires	5,10	
Sanitaires vestiaire	6,80	
Rangement	1,90	
Couloir	5,60	
Salon familial	16,80	
Buanderie	6,70	
Cuisine	16,60	
Hall haut		7,50
Chambre 1		15,60
Chambre 2		12,80
Chambre 3		11,70
Chambre 4		9,80
Bains 1		7,00
Dressing		0,00
Salle d'eau		4,90
Total	95,80	69,30
Terrasse salon	10,12	
Terrasse couverte	10,30	
Stationnement	21,00	
Auvent entrée	8,22	
Terrasse 1		7,41
Terrasse 2		3,85
Terrasse 3		3,92
Total	49,64	15,18

ENSEMBLE 1					
LOT	TYPE	SURFACE LOT	SHO RDC	SHO ETAGE	SHO TOTALE
1	B	520	135	98,5	233,5
2	A	315	107	95,4	202,4
3	A	324	107	95,4	202,4
4	A	334	107	95,4	202,4
5	A	344	107	95,4	202,4
6	A	352	107	95,4	202,4
7	A	360	107	95,4	202,4
8	A	372	107	95,4	202,4
9	A	380	107	95,4	202,4
10	A	392	107	95,4	202,4
11	A	400	107	95,4	202,4
12	B	560	135	98,5	233,5
13	B	556	135	98,5	233,5
14	B	432	135	98,5	233,5
15	A	244	107	95,4	202,4
16	A	244	107	95,4	202,4
17	A	244	107	95,4	202,4
18	A	244	107	95,4	202,4
19	A	244	107	95,4	202,4
20	A	244	107	95,4	202,4
21	A	244	107	95,4	202,4
22	A	244	107	95,4	202,4
23	A	244	107	95,4	202,4
24	A	244	107	95,4	202,4
25	C	544	145	95	240
26	B	444	135	98,5	233,5
27	A	244	107	95,4	202,4
28	A	244	107	95,4	202,4
29	A	244	107	95,4	202,4
30	A	244	107	95,4	202,4
31	A	244	107	95,4	202,4
32	A	244	107	95,4	202,4
33	A	244	107	95,4	202,4
34	A	244	107	95,4	202,4
35	A	244	107	95,4	202,4
36	A	244	107	95,4	202,4
37	C	430	145	95	240
38	A'	245	107	91	198
39	A	244	107	95,4	202,4
40	A	244	107	95,4	202,4
41	A	244	107	95,4	202,4
42	A	244	107	95,4	202,4
43	A	244	107	95,4	202,4
44	A	244	107	95,4	202,4
45	A	244	107	95,4	202,4
46	A	244	107	95,4	202,4
47	C	440	145	95	240
48	A'	245	245	91	336
49	A	244	107	95,4	202,4
50	A	244	107	95,4	202,4
51	A	244	107	95,4	202,4
52	A	244	107	95,4	202,4
53	A	244	107	95,4	202,4
54	A	244	107	95,4	202,4
55	A	244	107	95,4	202,4
56	C	504	145	95	240
57	B	384	135	98,5	233,5
58	A	244	107	95,4	202,4
59	A	244	107	95,4	202,4
60	A	246	107	95,4	202,4
61	A	246	107	95,4	202,4
62	A	248	107	95,4	202,4
63	A	248	107	95,4	202,4
64	A	248	107	95,4	202,4
65	A	248	107	95,4	202,4
66	B	392	135	98,5	233,5
TOTAL ENSEMBLE 1		19 781,00	7 548,00	6 307,70	13 855,70

ENSEMBLE 2					
LOT	TYPE	SURFACE LOT	SHO RDC	SHO ETAGE	SHO TOTALE
68	B	496	135	98,5	223
69	A	252	107	95,4	195
70	A	244	107	95,4	195
71	B	316	135	98,5	223
72	B	300	135	98,5	223
73	B	520	135	98,5	223
74	A	244	107	95,4	195
75	A	244	107	95,4	195
76	A	244	107	95,4	195
77	A	244	107	95,4	195
78	A	244	107	95,4	195
79	A	244	107	95,4	195
80	A	244	107	95,4	195
81	A	244	107	95,4	195
82	B	436	135	98,5	223
83	A'	245	107	91	198
84	A	244	107	95,4	195
85	A	244	107	95,4	195
86	A	244	107	95,4	195
87	A	244	107	95,4	195
88	A	244	107	95,4	195
89	A	244	107	95,4	195
90	A	244	107	95,4	195
91	B	436	135	98,5	223
92	B	456	135	98,5	223
93	A	244	107	95,4	195
94	A	244	107	95,4	195
95	A	244	107	95,4	195
96	A	244	107	95,4	195
97	A	244	107	95,4	195
98	A	244	107	95,4	195
99	A	244	107	95,4	195
100	A	244	107	95,4	195
101	B	460	135	98,5	223
102	B	452	135	98,5	223
103	A	244	107	95,4	195
104	A	244	107	95,4	195
105	A	244	107	95,4	195
106	A	244	107	95,4	195
107	A	244	107	95,4	195
108	A	244	107	95,4	195
109	A	244	107	95,4	195
110	A	244	107	95,4	195
111	C	480	145	95	241
112	B	424	135	98,5	223
113	A	236	107	95,4	195
114	A	236	107	95,4	195
115	A	232	107	95,4	195
116	A	232	107	95,4	195
117	A	232	107	95,4	195
118	A	232	107	95,4	195
119	A	236	107	95,4	195
120	A	240	107	95,4	195
121	A	244	107	95,4	195
122	B	408	135	98,5	223
TOTAL ENSEMBLE 2		15 609,00	6 231,00	5 276,30	11 082,00

TOTAL ENSEMBLES 1 & 2	35 390,00	13 779,00	11 584,00	24 937,70
----------------------------------	------------------	------------------	------------------	------------------

lots de plus de 300m²

DIVERS					
LOT	TYPE	SURFACE LOT	SHO RDC	SHO ETAGE	SHO TOTALE
1	loge	30	16		
125	loge	30	16		
67	commun 1	1005			
124	commun 2	900			
TOTAL DIVERS		1 965,00	32		





